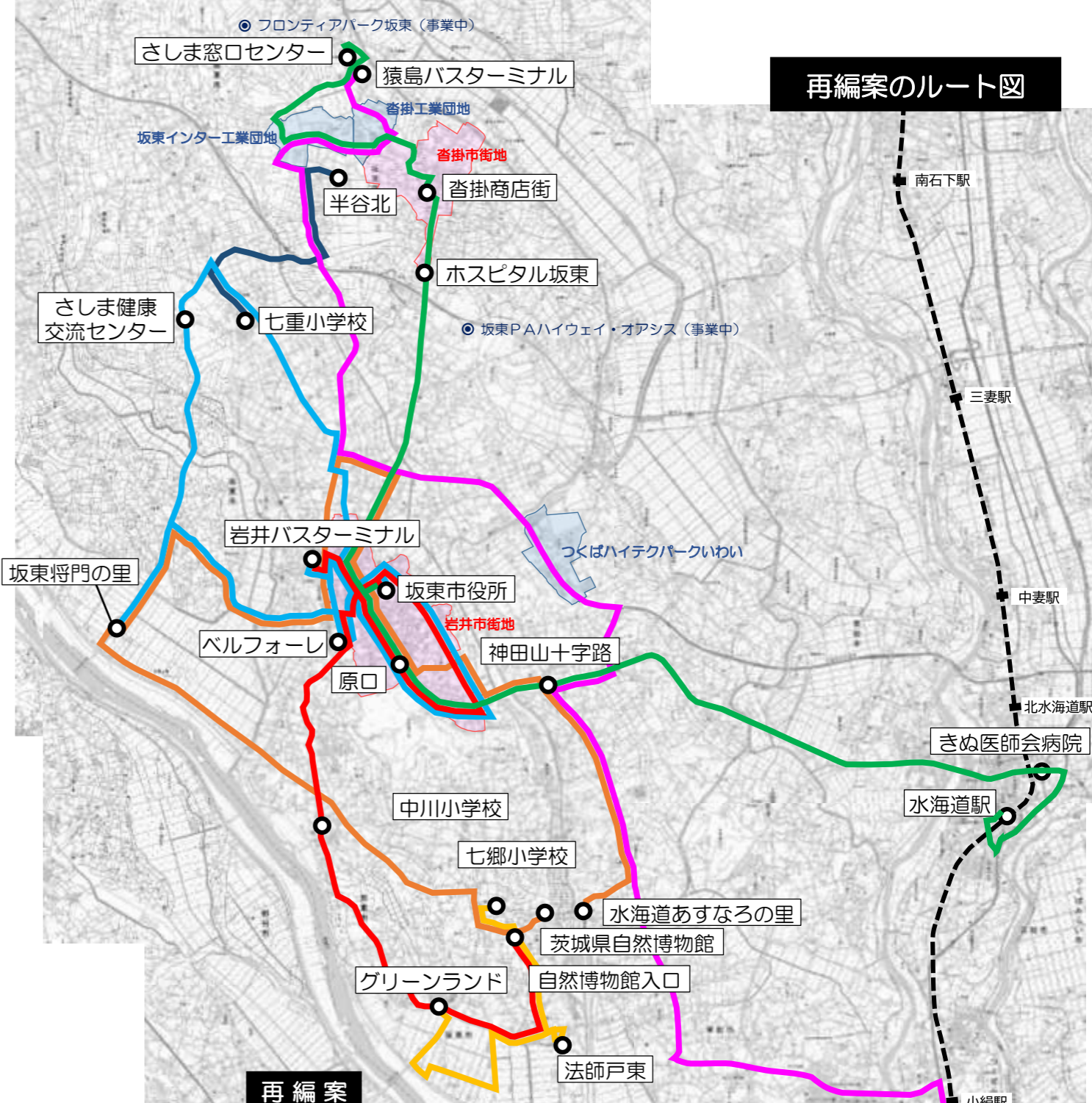
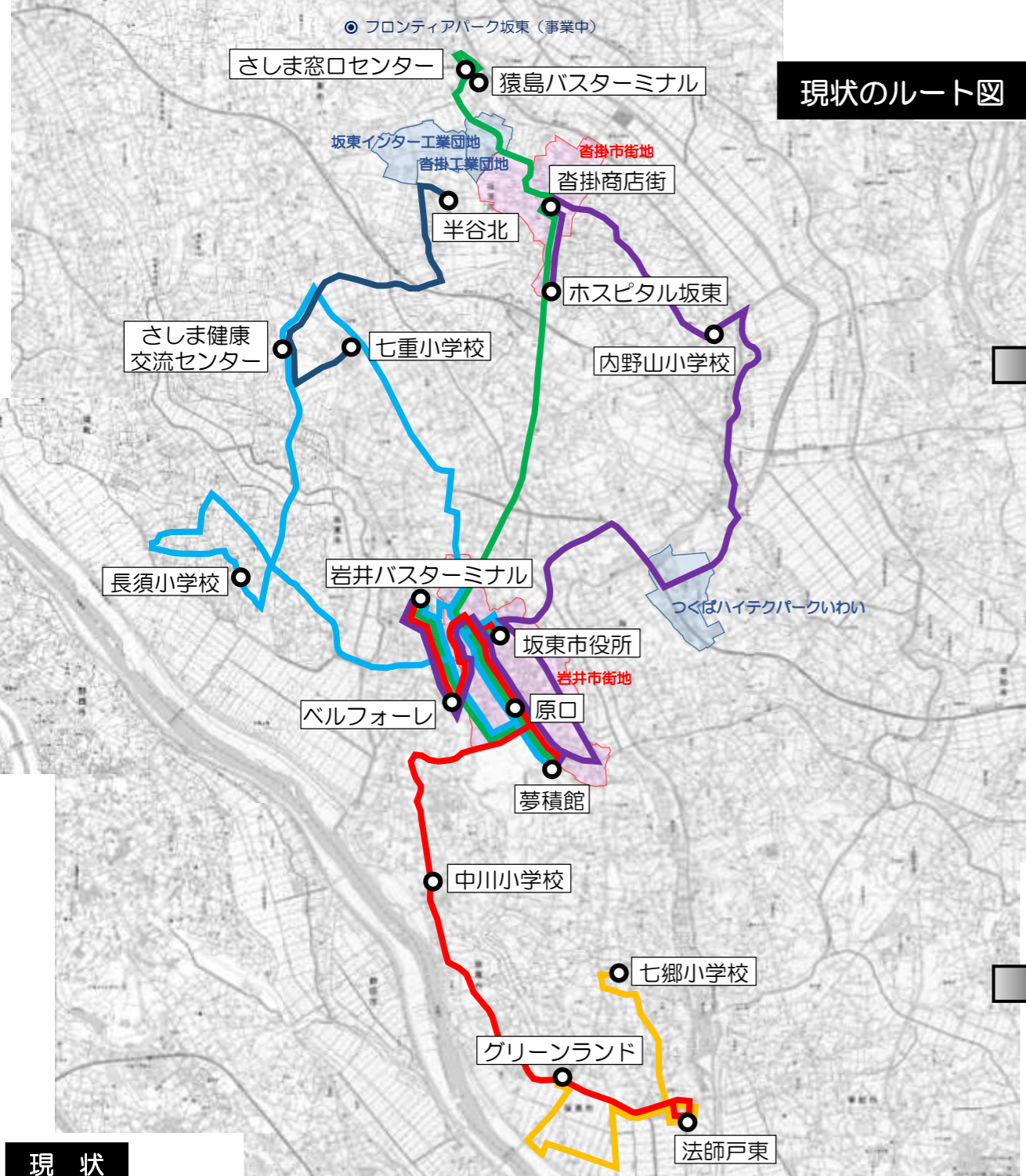
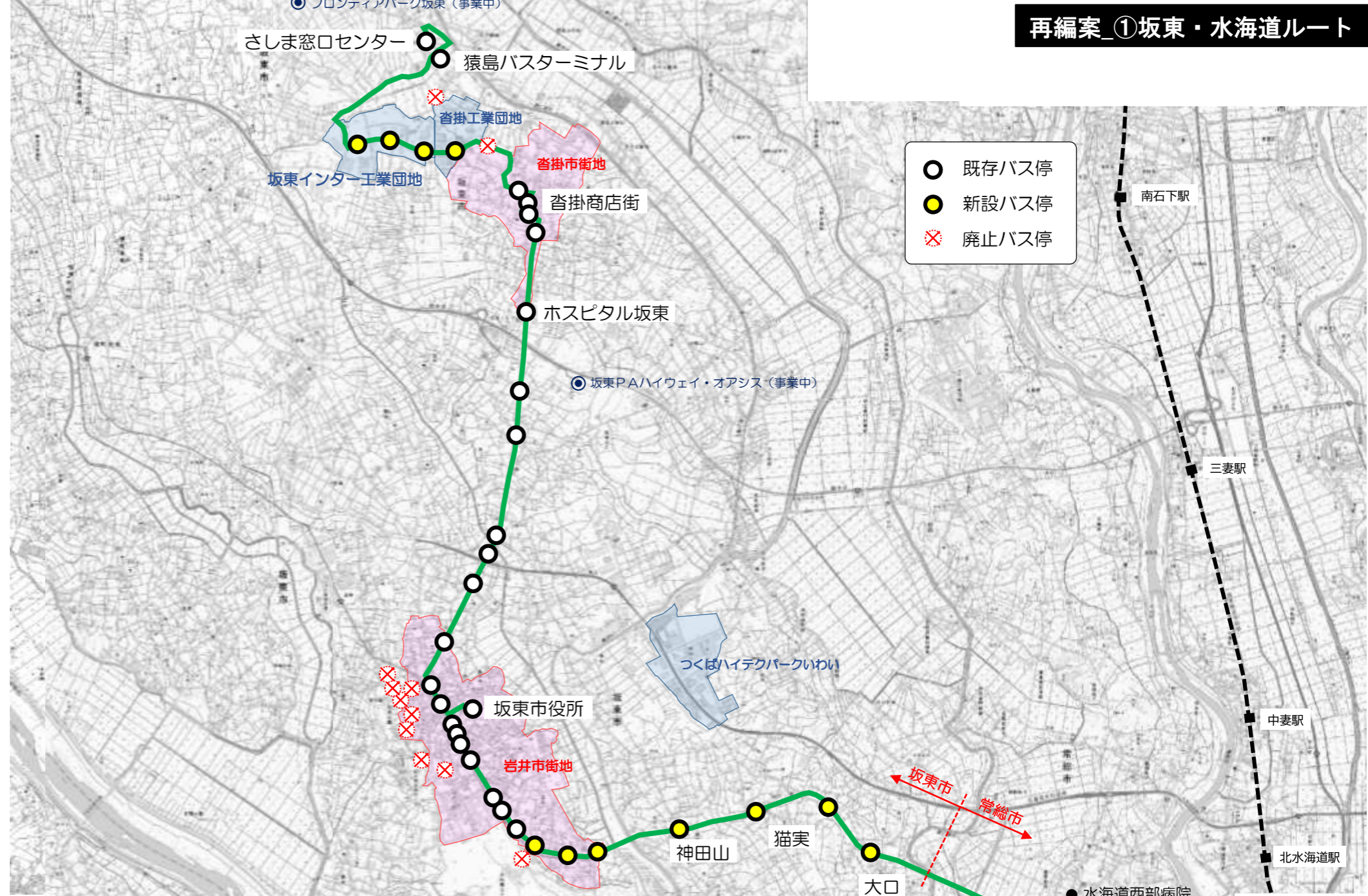


坂東市コミュニティバスの再編について



現状		便数 /日	運行日							ルート変更点
車両台数：最大2台/日	月		火	水	木	金	土	日	祝	
① 庁舎間シャトル	●	●	●	●	●	●	●	●	●	ルート変更点 ① 水海道駅まで延伸、工業団地を經由、岩井市街地内の巡回を簡素化 ② 起終点を法師戸東から自然博物館入口に変更、岩井市街地内の経路変更 ③ 【廃止】 ④ 長須地区の一部区間（前芝～烏内）を廃止、将門の里を經由、岩井市街地内の経路変更 ⑤ 借宿及びさしま健康交流センターの停留所を廃止 (変更なし) 【新設】 守谷駅と市内工業団地を繋ぐ通勤対応ルート 【新設】 茨城県自然博物館を起点とした観光対応ルート
② 七郷・中川ルート	●	●	●	●	●	●	●	●		
③ 沓掛・内野山ルート	●	●	●	●	●	●	●	●		
④ 長須・七重ルート	●	●	●	●	●	●	●	●		
⑤ 矢作ルート	●	●	●	●	●	●	●	●		
⑥ 半谷ルート	●	●	●	●	●	●	●	●		

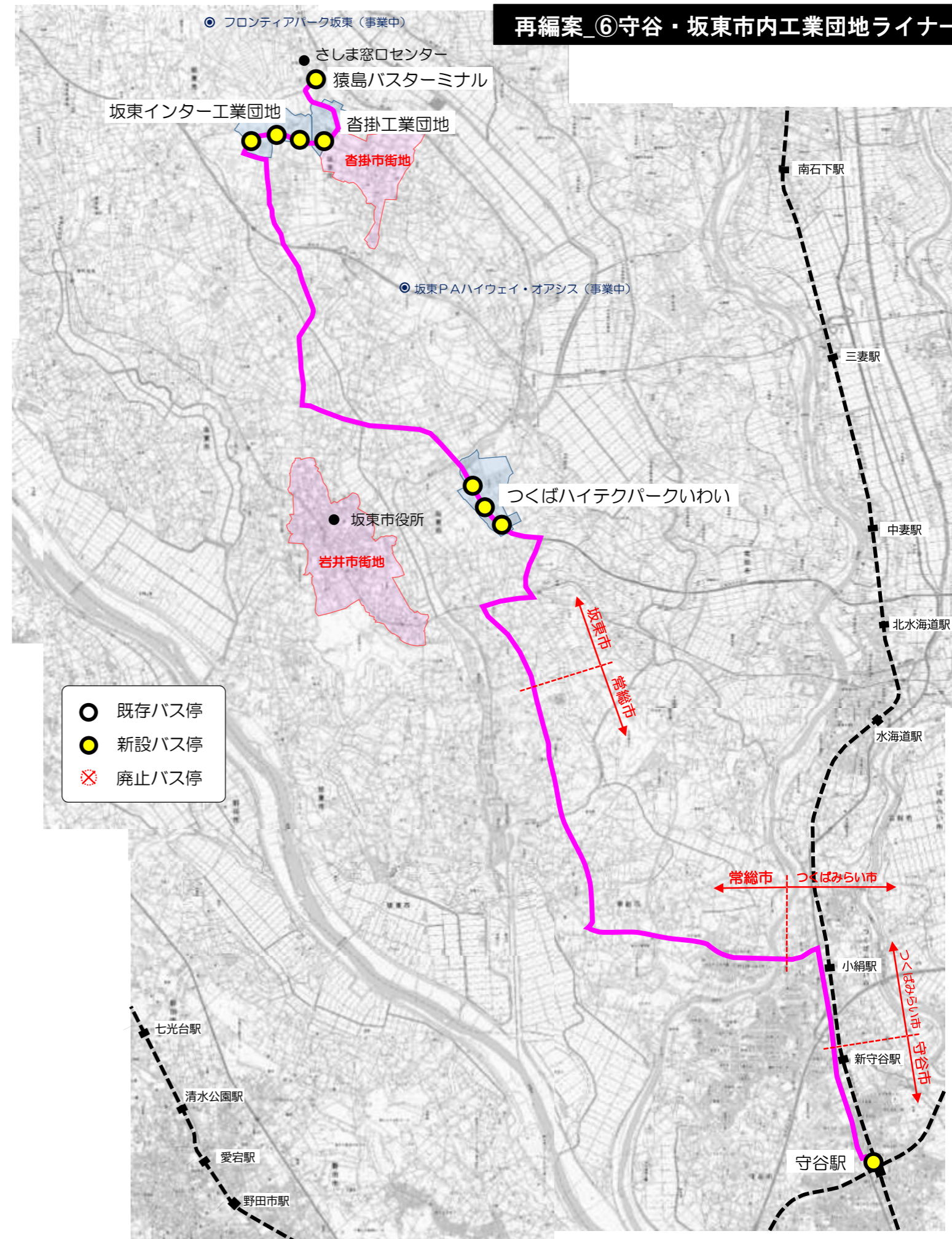
再編案		便数 /日	運行日						
車両台数：最大3台/日	月		火	水	木	金	土	日	祝
① 坂東・水海道ルート	●	●	●	●	●	●	●	●	
② 七郷・中川ルート	●	●	●	●	●	●	●	●	
③ 長須・七重ルート	●	●	●	●	●	●	●	●	
④ 矢作ルート	●	●	●	●	●	●	●	●	
⑤ 半谷ルート	●	●	●	●	●	●	●	●	
⑥ 守谷・坂東市内工業団地ライナー	●	●	●	●	●	●	●	●	
⑦ 観光周遊ルート	●	●	●	●	●	●	●	●	



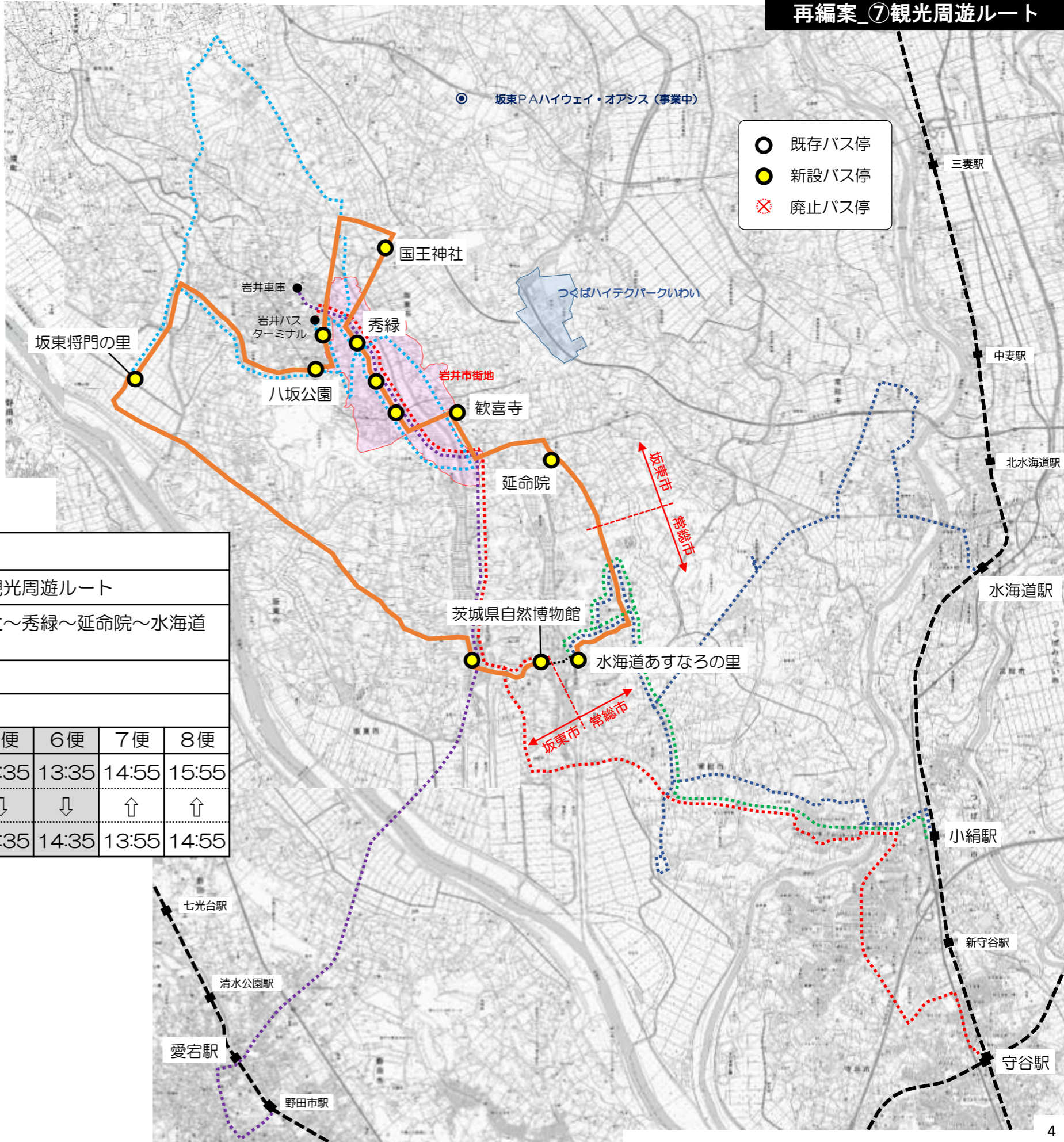
ルート	① 坂東・水海道ルート									
説明	市内の市街地（岩井・沓掛）と水海道駅を結び、バス交通の軸となるルート									
主な停留所	さしま窓口センター～坂東インター工業団地～沓掛商店街～ホスピタル坂東～坂東市役所～神田山～大口～きぬ医師会病院～水海道駅									
運行曜日	月～金（祝日は運行）									
運行便数	9便									
運行時刻 （起終点）	停留所	1便	2便	3便	4便	5便	6便	7便	8便	9便
	さしま窓口センター	8:30	11:10	12:15	11:45	12:50	14:20	15:30	14:55	17:35
	↓	↓	↑	↑	↓	↓	↑	↑	↓	↑
	水海道駅	9:40	10:00	11:05	12:55	14:00	13:10	14:20	16:05	16:25

ルート	⑥ 守谷・坂東市内工業団地ライナー			
説明	守谷駅と市内の工業団地等をつ結び、工業団地への通勤や来訪等に対応するルート			
主な停留所	守谷駅～つくばハイテクパークいわい～坂東インター工業団地～猿島バスターミナル			
運行曜日	月～金（祝日は運行）			
運行便数	3便			
運行時刻 (起終点)	停留所	1便	2便	3便
	守谷駅西口	6:20	18:38	19:08
	↑ ↓	↓ ↑	↑ ↓	↓ ↑
	猿島バスターミナル	7:28	17:30	18:00

※速達性を確保するため、猿島バスターミナル行き（1便）は降車のみ、守谷駅西口行き（2便、3便）は乗車のみ利用とする。



<凡例>		便数	運行日
コミュニティバス坂東号			土 日
	⑦観光ルート	8便	● ●
	③長須・七重ルート	5便	●
関東鉄道バス			
	守谷駅西口～自然博物館入口～岩井バスミナル	7便	● ●
	守谷駅西口～ミュージアムパーク茨城県自然博物館	6便	● ●
茨城急行バス			
	野田市駅～愛宕駅～自然博物館入口～岩井車庫	16便	● ●
常総市コミュニティバス			
	豊岡・菅生ルート (水海道あすなろの里経由便)	4便	●
	日曜日小絹駅ルート	8便	●



ルート	⑦ 観光周遊ルート									
説明	茨城県自然博物館と水海道あすなろの里を起点とした観光周遊ルート									
主な停留所	茨城県自然博物館～坂東将門の里～八坂公園～国王神社～秀緑～延命院～水海道あすなろの里									
運行曜日	土・日 (祝日は運行しない)									
運行便数	8便									
運行時刻 (起終点)	停留所	1便	2便	3便	4便	5便	6便	7便	8便	
	水海道あすなろの里	8:35	9:35	12:15	13:15	12:35	13:35	14:55	15:55	
	↓	↓	↓	↑	↑	↓	↓	↑	↑	
	茨城県自然博物館	9:35	10:35	11:15	12:15	13:35	14:35	13:55	14:55	

各ルートの運賃（案）

- ・再編後（R8.4～）の運賃は、現状の100円を一定期間維持し、その後、概ね1年後を目途に200円への改定を検討します。改定にあわせて、交通弱者への減免や助成制度等の拡充について検討します。
- ・新設する守谷・坂東市内工業団地ライナーについては、既存の路線バスへの影響や、主な利用者が市外からの通勤者であることを踏まえ、500円均一とします。

▼ 現状

ルート	運行範囲	運賃	備考
全6ルート	坂東市のみ	100円均一 ※未就学児・障がい者無料	・運行開始当初（H18）から現在まで運賃の変更なし。

※回数券・定期券・乗り継ぎ券あり、公共交通利用券の使用可能



▼ 再編後（R8.4～）

ルート	運行範囲	運賃	設定理由
七郷・中川ルート 長須・七重ルート 矢作ルート 半谷ルート	坂東市のみ	100円均一 ※未就学児・障がい者無料	<ul style="list-style-type: none"> ・安価で分かりやすい現在の運賃を一定期間維持し、新規利用者の開拓や新ルートの利用者増に繋げていく。 ・デマンドタクシー運賃（市内：300円）との差額を維持し、市民のバス利用を促進する。
坂東・水海道ルート 観光周遊ルート	坂東市 常総市		
守谷・坂東市内工業団地ライナー	坂東市 守谷市	500円均一 ※未就学児・障がい者無料	・既存の民間路線バスへの影響を考慮しつつ、利用し易いように、なるべく安価に設定。

※回数券・定期券・乗り継ぎ券あり、公共交通利用券の使用可能



▼ 再編後概ね1年後を目途

ルート	運行範囲	運賃	設定理由
七郷・中川ルート 長須・七重ルート 矢作ルート 半谷ルート	坂東市のみ	200円均一 ※交通弱者への減免制度あり（内容検討）	<ul style="list-style-type: none"> ・物価高騰や車両更新等による運行経費の増大に対して、受益者負担の観点から運賃を増額する。 ・市内を運行する民間路線バス等の初乗り運賃と同等の金額にすることで、民間事業との均衡を図る。 ・常総市内への乗り入れに際しては、常総市コミュニティバスの運賃（250円）との均衡を図る。
坂東・水海道ルート 観光周遊ルート	坂東市 常総市		
守谷・坂東市内工業団地ライナー	坂東市 守谷市	500円均一 ※交通弱者への減免制度あり（内容検討）	

※回数券・定期券・乗り継ぎ券あり、公共交通利用券の使用可能

今後の予定

今後、運行事業者との協議も踏まえ、詳細なバス停位置や運行ダイヤを検討していきます。

市民の意見を聞くため、パブリック・コメントを行います。

運賃分科会及び地域公共交通会議でパブリック・コメントの結果報告及び再編の最終案の審議を予定しています。

新ルートの運行開始は令和8年4月を予定しています。

令和7年	11月	パブリック・コメント
	12月	議会報告 令和7年度第1回運賃分科会 令和7年度第2回坂東市地域公共交通会議
令和8年	1月	運輸局へ申請
	4月	新ルート運行開始