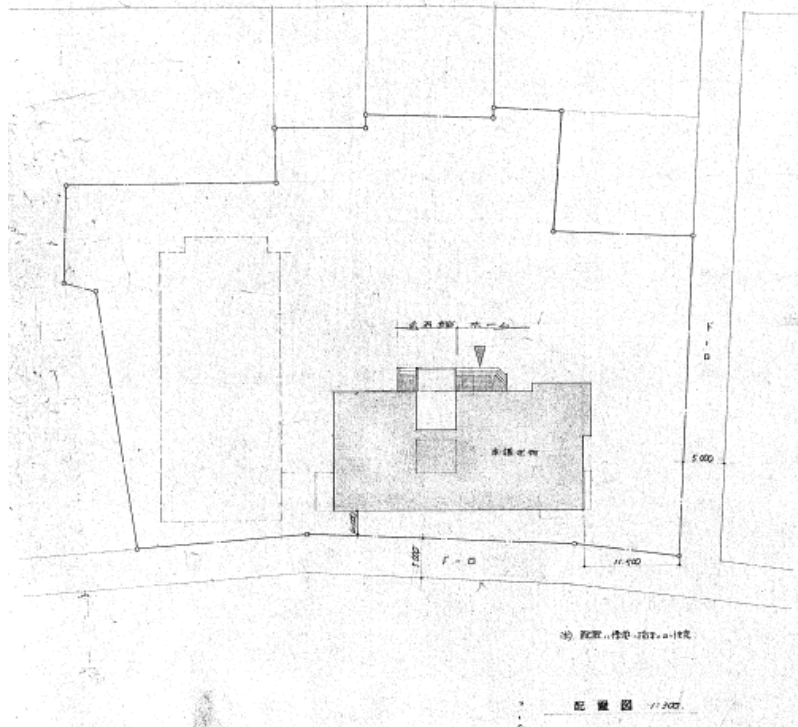


対象施設等の概要

施設等の名称	①水海道公民館
所在地	水海道栄町2680-1
敷地面積	1,947.04㎡
建物取得年月日	S46.3.24
階数／構造	3階／鉄筋コンクリート造
床面積	延床面積 1068.02㎡ 1階 395.41㎡、2階 428.44㎡、3階 228.60㎡、R階 15.57㎡
備考	常総市シルバー人材センターが予約受付業務を行っています。
配置図等	

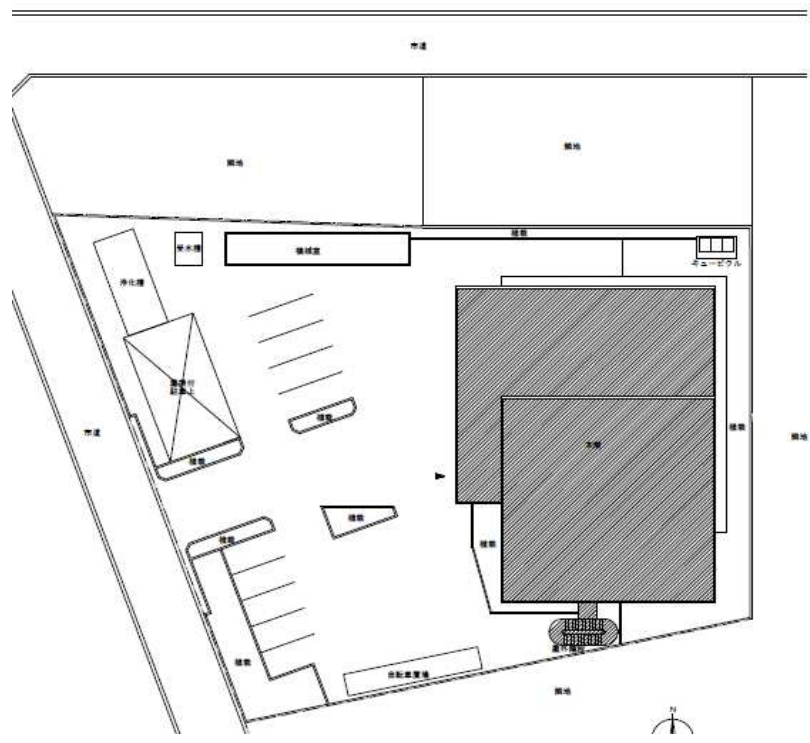


現況写真



対象施設等の概要

施設等の名称	②常総市保健センター
所在地	水海道森下町4434-2
敷地面積	3915.56㎡
建物取得年月日	S55.5.19
階数／構造	3階／鉄筋コンクリート造
床面積	延床面積 1,381.06㎡ 1階 521.62㎡、2階 521.62㎡、3階 337.82㎡
備考	3階で運営を行っている児童デイサービスセンターについては、今回の機能移転の対象外となります。
配置図等	

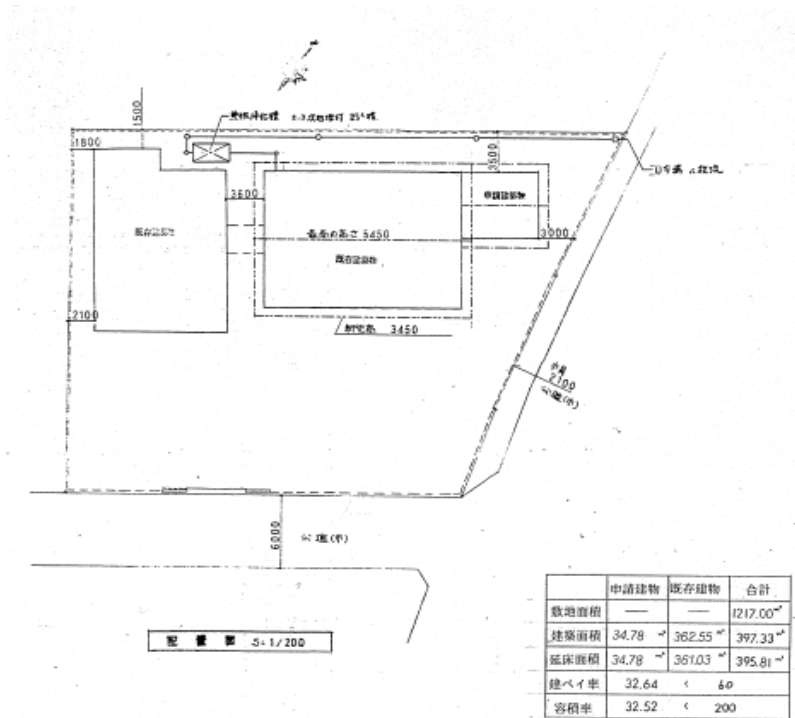


現況写真



対象施設等の概要

施設等の名称	③水海道児童センター
所在地	水海道天満町4678
敷地面積	1,217.16㎡
建物取得年月日	S54.3.31
階数／構造	1階／鉄骨造及び木造
床面積	延床面積 395.81㎡ 1階 395.81㎡
備考	社会福祉協議会が運営しています。
配置図等	

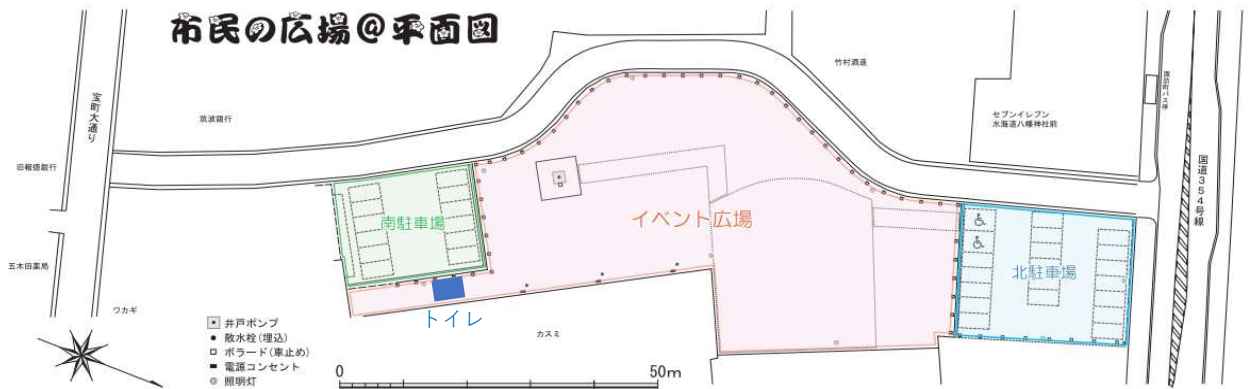


現況写真



対象施設等の概要

施設等の名称	④市民の広場
所在地	水海道宝町3375-1他
敷地面積	約4,000㎡
建物取得年月日	-
階数／構造	-
床面積	-
備考	イベント会場として利用されています。 トイレが設置されています。
配置図等	

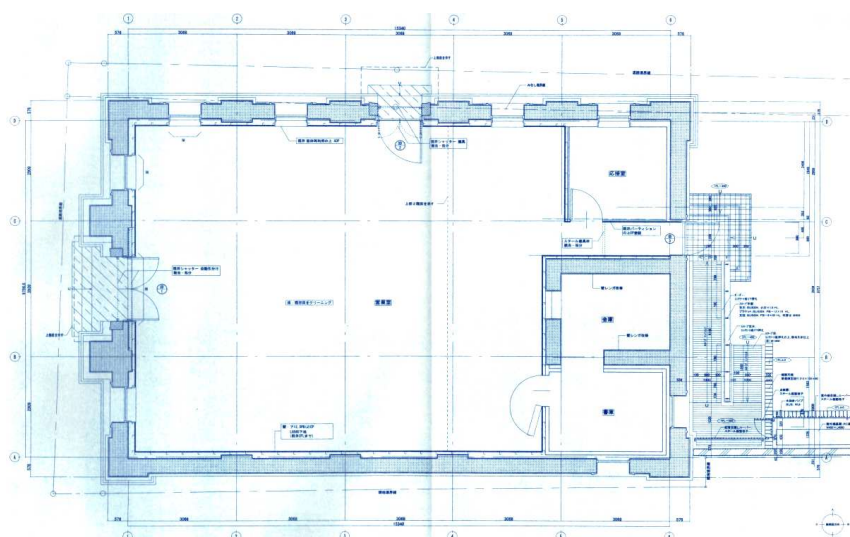


現況写真



対象施設等の概要

施設等の名称	⑤市民コミュニティホール（旧報徳銀行）
所在地	水海道宝町2784
敷地面積	530.73㎡
建物取得年月日	H19.3.31（T8建築）
階数／構造	2階／組積造
床面積	延床面積 249.34㎡ 1階 162.23㎡、2階 87.11㎡
備考	現在、使用を停止しています。
配置図等	



現況写真

