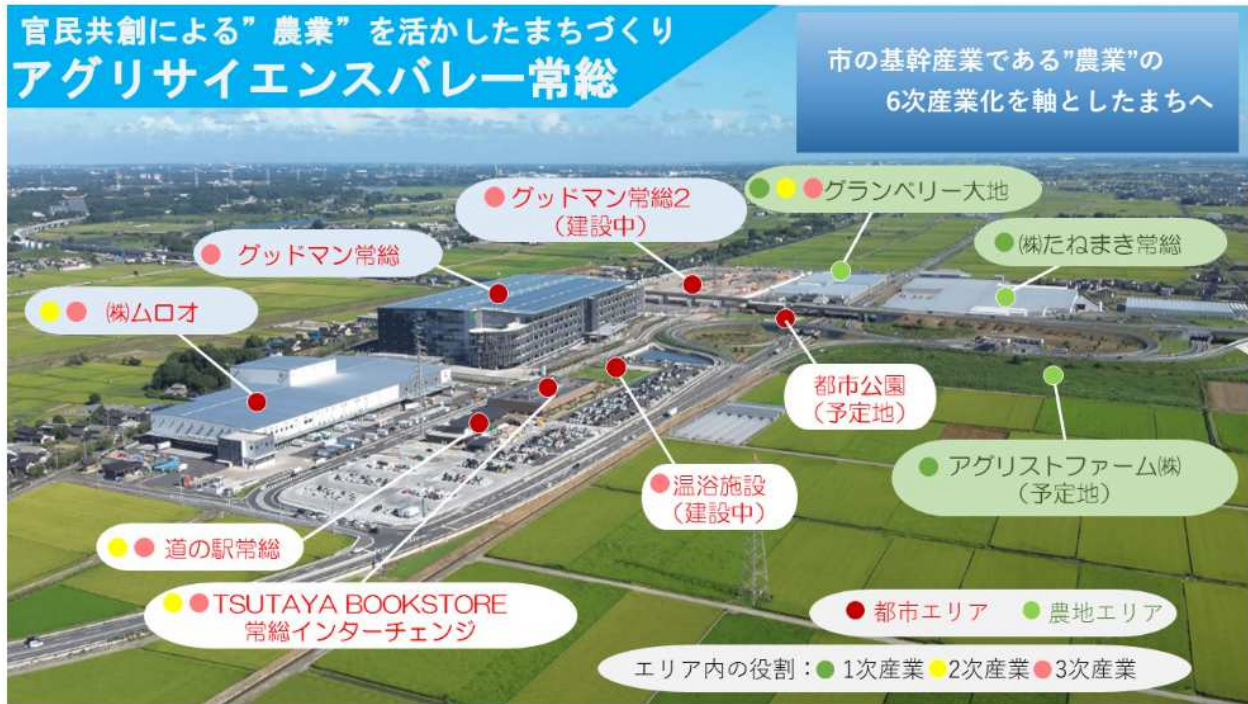


道の駅常総周辺に整備予定の公園に関するアンケート・サウンディング型市場調査について



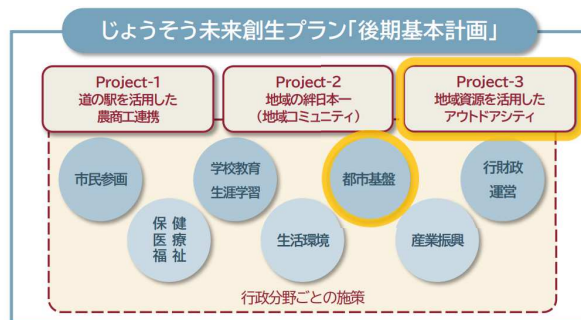
常総市HPより

■公園整備によって目指すもの

○じょうそう未来創生プラン「後期基本計画」のプロジェクト推進

Project-3 地域資源を活用したアウトドアシティ

- ▶ 道の駅を核とした賑わいの創出と観光地域づくりの推進
- ▶ アウトドアシティに寄与する屋外イベントが可能な公園整備



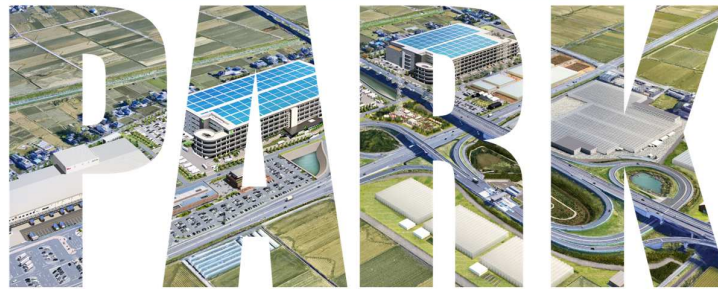
○民間事業者との連携の推進

民間事業者との積極的な連携による新たな市場機会の創出

- ▶ 地域や経済の活性化・公共サービスの最適化

■道の駅を核とした賑わいの創出のために

道の駅利用者等へのアンケート調査



新たに整備する公園のアンケートにご協力ください

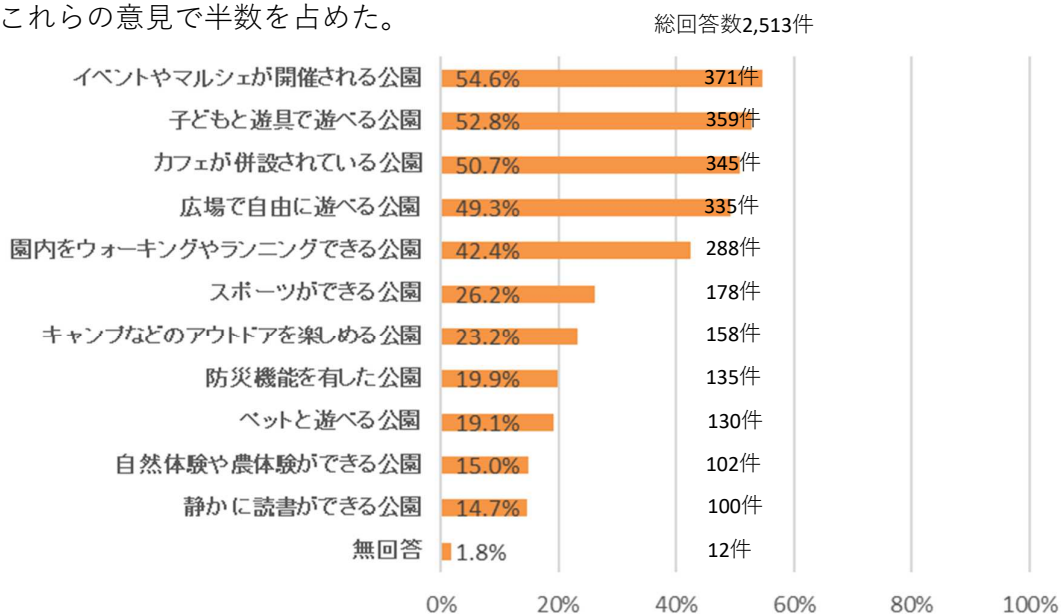
実施期間	令和6年10月26日（木）～11月30日（木）
回答方法	いばらき電子申請・届出サービスを用いたWebでの回答 紙面での回答
回答数	680件（うちWeb回答653件、紙面回答27件）
周知方法	公共施設及び道の駅、市内高等学校でのポスター・チラシの設置/ ホームページ掲載及びSNSでの発信/広報誌への掲載/ 市内イベントでのチラシ配布
実施主体	常総市 都市建設部 地域拠点整備課 市街地整備係

3

アンケート調査の結果（抜粋）

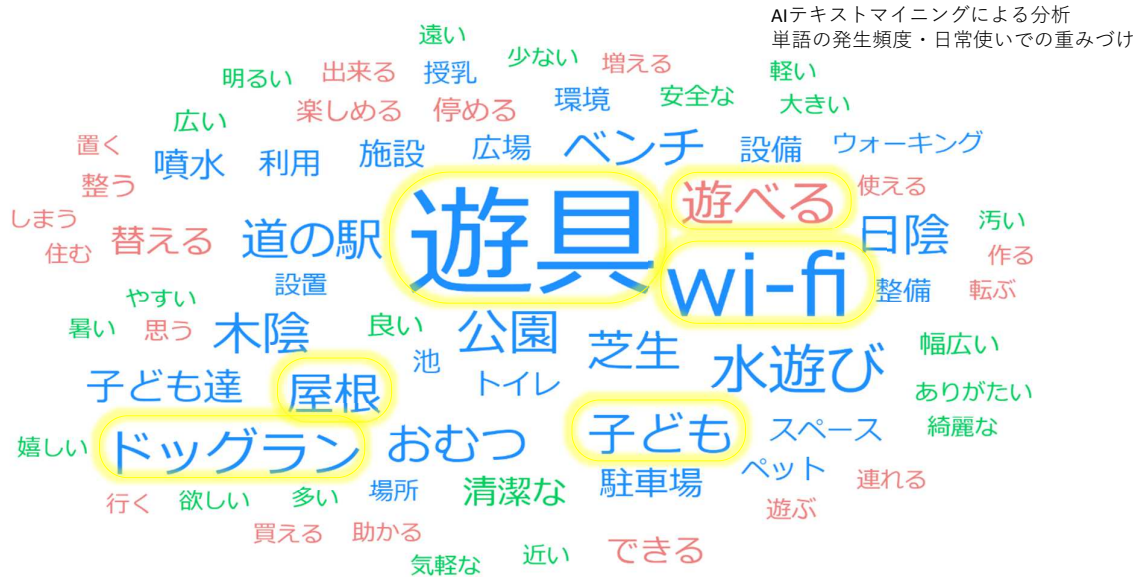
・どんな公園を利用したいか【 回答件数680件全体・複数選択 】

→ 「イベントやマルシェが開催される公園」・「子どもと遊具で遊べる公園」
「カフェが併設されている公園」・「広場で自由に遊べる公園」の回答が多く、
これらの意見で半数を占めた。



アンケート調査の結果（抜粋）

・公園に必要な機能や設備【 回答件数680件全体・自由記入 】



アンケート結果の詳細は
こちらから確認ができます。



4

■新たな市場の創出を目指して（民間事業者の意向を調査）

サウンディング型市場調査

サウンディングとは

民間事業者との意見交換等を通し、事業に対して様々なアイデアや意見を把握する調査

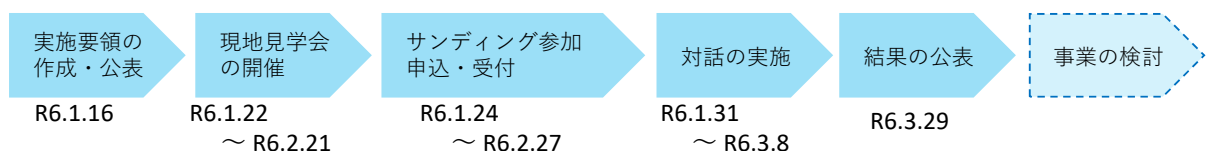


民間事業者との対話
(サウンディング)

- ・市場性の有無や実現可能性の把握
- ・アイデアの収集
- ・行政だけでは気づきにくい課題の把握

- ・民間事業者の参入意欲の把握
- ・民間事業者が参入しやすい公募条件の把握

サウンディング実施の流れ



【対話の目的】

基本計画や公募条件の設定に事業者の意見や考えを一定程度反映させることができるため、現実的な公募条件を策定することを目的とします。

市場調査の詳細は
こちらから確認できます。



■新たな市場の創出を目指して（民間事業者の意向を調査）

【サウンディング型市場調査結果】

◆ 参加事業者 現地見学3者，対話9者

◆ 対話の内容

(1) 公園用地に対する評価

- ・ポテンシャルが高く，市場性もあるエリアに位置している。
- ・敷地面積が狭く，駐車場台数を多く確保できないなどの課題がある。

(2) 活用アイデア

- ・遊びを中心とした子どもの遊べる場
- ・地域の人が活躍できる場
- ・自由に使える広場
- ・飲食施設
- ・宿泊施設
- ・動物と遊べる施設
- ・公共サービス施設
- ・ASV事業エリア間・公園などとの連携

(3) 事業方式

- ・ Park-PFI
- ・ 公設民営方式
- ・ 公設公営方式

◆ 今後の方針

事業者の皆様よりいただいたご意見を参考に，今後の整備方針等の検討を進めていきます。

公園整備事業へのご理解とご協力をお願いいたします。

常総市都市建設部 都市整備課 TEL：0297-21-6010