

教育·文化

1

幼稚園

(単位:組,人)

年次	区分	組数	園児数			教員数			1組当たり 園児数	教員1人当たり 園児数
			男	女	計	男	女	計		
平成30年		23	147	192	339	4	34	38	14.7	8.9
令和元年		20	140	177	317	3	30	33	15.9	9.6
令和2年		25	137	170	307	3	28	31	12.3	9.9
令和3年		14	127	153	280	3	27	30	20.0	9.3
令和4年		15	112	137	249	3	30	33	16.6	7.5
令和5年		13	102	102	204	3	28	31	15.7	6.6
内 訳	市立おひさま幼稚園	3	11	19	30	0	8	8	10.0	3.8
	市立にじいろ幼稚園	6	54	50	104	1	11	12	17.3	8.7
	私立石下幼稚園	4	37	33	70	2	9	11	17.5	6.4

(注)各年5月1日現在

資料:学校教育課

2

小学校

(単位:学級,人)

年次	区分	学級数	児童数			教員数			外国人 児童数	帰国子女
			男	女	計	男	女	計		
平成30年		163	1,666	1,541	3,207	103	150	253	228	0
令和元年		159	1,608	1,503	3,111	98	149	247	250	0
令和2年		157	1,565	1,458	3,023	101	152	253	269	0
令和3年		154	1,519	1,408	2,927	96	167	263	284	0
令和4年		152	1,461	1,343	2,804	90	171	261	304	2
令和5年		151	1,393	1,343	2,736	85	161	246	320	2
内 訳	水海道小	18	207	233	440	10	20	30	100	1
	豊岡小	11	102	119	221	8	12	20	19	0
	菅原小	10	73	49	122	2	12	14	4	0
	大花羽小	-	-	-	-	-	-	-	-	-
	三妻小	10	85	79	164	5	11	16	8	0
	五箇小	7	33	29	62	4	8	12	5	0
	大生小	8	61	45	106	3	11	14	5	0
	絹西小	18	197	183	380	12	13	25	12	1
	菅生小	10	82	56	138	5	10	15	0	0
	石下小	18	190	177	367	8	19	27	14	0
	豊田小	7	51	43	94	5	9	14	5	0
	玉小	8	56	47	103	5	10	15	1	0
	岡田小	17	159	179	338	11	15	26	102	0
飯沼小	9	97	104	201	7	11	18	45	0	

(注1)各年5月1日現在

資料:学校教育課

(注2)大花羽小学校は令和5年3月31日に閉校

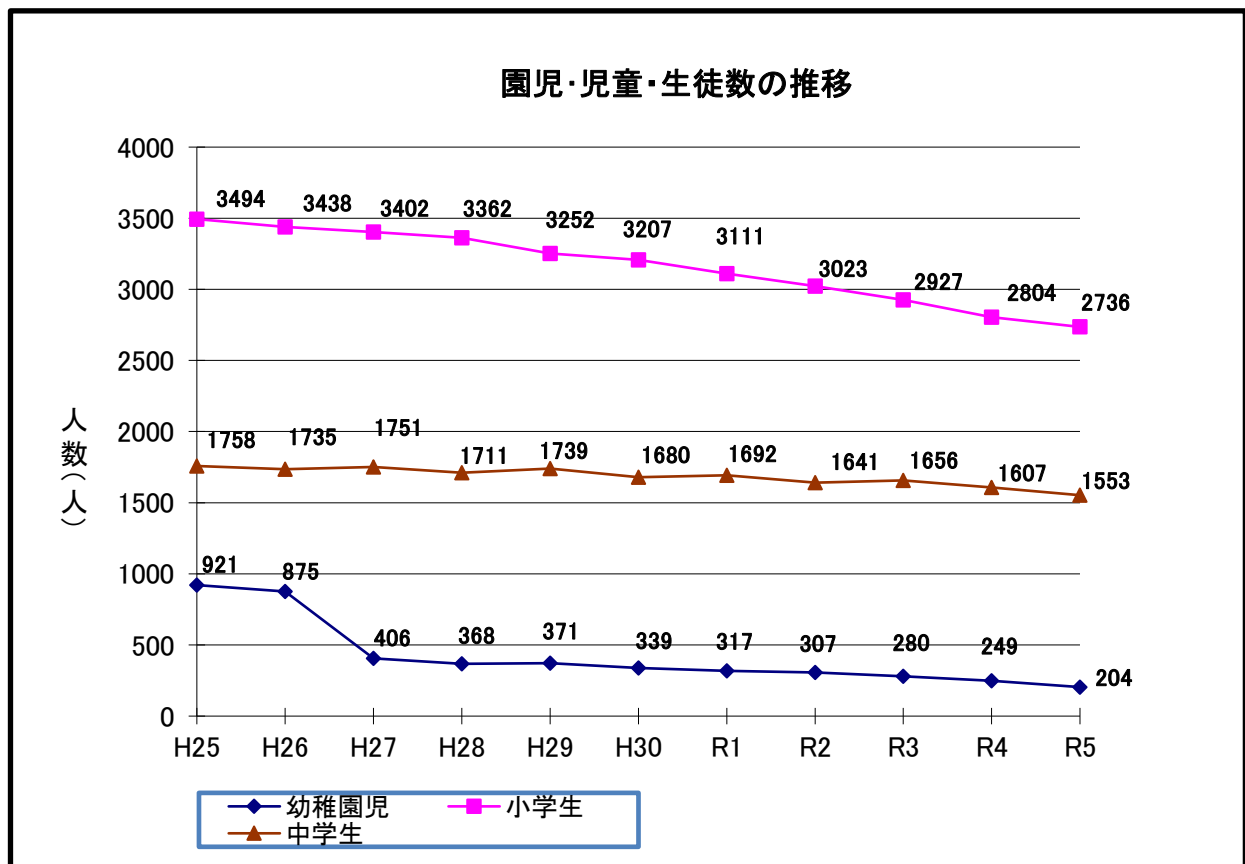
3 中学校

(単位:学級, 人)

年次	区分	学級数	生徒数			教員数			外国人 生徒数	帰国子女
			男	女	計	男	女	計		
平成30年		66	853	827	1,680	77	52	129	100	0
令和元年		66	889	803	1,692	76	56	132	110	0
令和2年		66	854	787	1,641	81	57	138	131	0
令和3年		69	849	807	1,656	82	65	147	152	0
令和4年		70	837	770	1,607	84	66	150	156	0
令和5年		69	838	715	1,553	83	69	152	167	0
内 訳	水海道中	16	206	162	368	20	11	31	62	0
	水海道中(夜間学級)	3	20	7	27	8	5	13	22	0
	鬼怒中	4	21	28	49	11	4	15	2	0
	水海道西中	17	258	222	480	15	18	33	11	0
	石下中	16	163	174	337	15	17	32	13	0
	石下西中	13	170	122	292	14	14	28	57	0
	水海道一高附属中	2	80	40	40	13	8	5	0	0

(注)各年5月1日現在

資料:学校教育課, 水海道第一高等学校



(注)幼稚園児数の減少は, 認定こども園の設立に影響する。

4

進路別中学校卒業生数

(単位:人)

年次	区分	卒業生数			高等学校等進学			就職等		
		男	女	計	男	女	計	男	女	計
平成30年		322	273	595	314	268	582	8	5	13
平成31年		268	284	552	263	282	545	5	2	7
令和2年		310	283	593	307	280	587	3	3	6
令和3年		281	256	537	275	253	528	6	3	9
令和4年		303	272	575	299	269	568	4	3	7
令和5年		266	257	523	263	252	515	3	5	8

(注)各年3月31日現在

資料:指導課

5

高等学校

(単位:学級,人)

区分	学級数	生徒数			教員数			1学級当たり	教員1人当たり
		総数	男	女	総数	男	女	生徒数	生徒数
総数	49	1,891	802	1,089	140	91	49	38.6	13.5
水海道一高	19	753	387	366	61	43	18	39.6	12.3
水海道二高	18	688	191	497	47	26	21	38.2	14.6
石下紫峰高	12	450	224	226	32	22	10	37.5	14.1

(注1)令和5年5月1日現在

資料:各高等学校

(注2)教員数は本務者のみ

令和5年度学校基本調査結果(茨城県結果)

卒業後の進路—中学校(公立・私立)

〈卒業後の状況〉

- ・高等学校等進学率は98.8%で、前年度より0.2ポイント低下している。
- ・卒業者に占める就職者の割合は0.1%で、前年度と同率となっており、全国平均の0.2%を0.1ポイント下回っている。

〈卒業生数〉

- ・令和5年3月の中学校卒業生数は23,970人(男子12,275人、女子11,695人)で、前年度より439人減少している。
- ・卒業生の進路は、高等学校等進学者が23,687人(全卒業生の98.8%)、専修学校(高等課程)進学者が47人(同0.2%)、専修学校(一般課程)等入学者が12人(同0.05%)、就職者が33人(同0.1%)となっている。

いばらき統計情報ネットワーク

「令和5年度茨城の学校統計(学校基本調査結果報告書)より

6

指定文化財一覧

区分	種別	名称	数	所在及び所有者・管理者	指定年月日
国指定重要文化財	建造物	坂野家住宅(主屋・表門)	2棟	大生郷町 常総市	昭和43年4月25日
茨城県指定文化財	絵画	絹本着色御廟天神画	1幅	大生郷町 大生郷天満宮	昭和35年12月21日
	絵画	絹本着色神酒天神画	1幅	大生郷町 大生郷天満宮	昭和35年12月21日
	絵画	紙本着色北野天神縁起絵巻	2巻	大生郷町 大生郷天満宮	昭和35年12月21日
	絵画	紙本着色三十六歌仙絵	36幅	大生郷町 大生郷天満宮	昭和35年12月21日
	工芸品	阿弥陀如来懸仏	1口	水海道諏訪町 秋山 勝彦	昭和35年12月21日
	彫刻	木造如意輪観音坐像 附紙本墨書書状2通	1躯	豊岡町 法性寺	平成7年1月23日
	無形民俗文化財	大塚戸の綱火		大塚戸町 大塚戸芸能保存会	平成11年11月25日
史跡	長塚節生家		国生 長塚 和明	昭和30年6月25日	
彫刻	木造聖徳太子立像 附修理銘札3枚、彩色奉加帳2冊	1躯	菅生町 無量寺	平成19年11月16日	
常総市指定文化財	絵画	千姫姿絵	1幅	豊岡町 弘経寺	昭和56年12月10日
	彫刻	金銅阿弥陀如来立像	1躯	豊岡町 弘経寺	昭和56年12月10日
	工芸品	紫龍石の硯	1面	豊岡町 弘経寺	昭和56年12月10日
	工芸品	弘経寺扁額	1面	豊岡町 弘経寺	昭和56年12月10日
	工芸品	鉄切付盛上黒塗基石頭纏糸素掛威二枚胴具足	1具	豊岡町 弘経寺	昭和56年12月10日
	書跡	紺紙金泥阿弥陀経	4巻	豊岡町 弘経寺	昭和56年12月10日
	天然記念物	弘経寺のスギ(来迎杉)	1株	豊岡町 弘経寺	昭和56年12月10日
	史跡	千姫の墓	1基	豊岡町 弘経寺	昭和56年12月10日
	天然記念物	大塚戸のムクノキ	1株	大塚戸町 一言主神社	昭和56年12月10日
	建造物	弘経寺鐘楼	1棟	豊岡町 弘経寺	昭和58年3月1日
	建造物	弘経寺経蔵(八角輪蔵)	1棟	豊岡町 弘経寺	昭和58年3月1日
	考古資料	のろ流出孔栓	4個	内守谷町 中荃一秀	昭和58年3月1日
	考古資料	羽口	3個	内守谷町 中荃一秀	昭和58年3月1日
	考古資料	板碑(金剛界大日三尊像)	1基	中妻町 中部区長	昭和58年3月1日
	建造物	一言主神社本殿	1棟	大塚戸町 一言主神社	昭和59年3月15日
	建造物	八幡神社本殿	1棟	水海道橋本町 八幡神社	昭和59年3月15日
	建造物	水海道天神社本殿	1棟	水海道天満町 水海道天神社	昭和59年3月15日
	絵画	絹本着色十一面観音像	1幅	大生郷町 大生郷天満宮	昭和59年3月15日
	無形民俗文化財	内守谷本郷馬鹿囃子		内守谷町 内守谷本郷芸能保存会	昭和59年3月15日
	史跡	累の墓	1基	羽生町 法蔵寺	昭和59年3月15日
	絵画	絹本着色了誉聖問像	1幅	豊岡町 法性寺	昭和62年10月1日
	天然記念物	鹿小路のタブノキ	1株	内守谷町 鹿小路区長	昭和62年10月1日

区 分	種 別	名 称	数	所在及び所有者・管理者	指定年月日
常総市指定文化財	建 造 物	日枝神社本殿	1棟	菅生町 氏子総代会長	昭和63年9月19日
	建 造 物	別雷神社本殿	1棟	菅生町 氏子総代会長	昭和63年9月19日
	無形民俗文化財	長ノ入の獅子舞(馬鹿囃子)		内守谷町 長ノ入鬼怒囃子保存会	平成元年12月10日
	無形民俗文化財	水海道神楽		水海道栄町 水海道神楽保存会楽々会	平成11年4月14日
	天然記念物	諏訪神社のケヤキ	1株	水海道諏訪町 諏訪町町内会	平成14年4月1日
	工芸技術	いしげ結城紬工芸技術		新石下 いしげ結城紬工芸技術保存会	昭和56年12月7日
	絵 画	渡辺備前守元義肖像画	1幅	古間木 個人	平成2年1月8日
	絵 画	菅公天神縁起絵巻	6巻	馬場 天満社	平成2年1月8日
	建 造 物	高札台	1基	鴻野山 秋葉典勇	平成2年1月8日
	建 造 物	高札台	1基	崎房 個人	平成2年1月8日
	無形民俗文化財	石下天神ばやし		原宿 石下天神ばやし保存会	平成2年1月8日
	史 跡	六所塚	1基	蔵持 香取神社	平成2年1月8日
	天然記念物	大日塚大けやき	1株	鴻野山 香取神社	平成2年1月8日
	天然記念物	峯薬師様大椎	1株	篠山 峯薬師堂	平成2年1月8日
	天然記念物	稻荷神社大けやき	1株	新石下 稻荷神社	平成2年1月8日
	彫 刻	木造如来立像	1躯	曲田 曲田公民館	平成13年12月1日
	彫 刻	木造如来立像及び二脇侍立像	3躯	豊田 宗心院	平成13年12月1日
	彫 刻	木造正観音菩薩立像	1躯	豊田 長楽寺	平成13年12月1日
	彫 刻	木造阿弥陀如来坐像	1躯	本石下 川端自治会	平成13年12月1日
	彫 刻	木造薬師如来坐像	1躯	大房 東弘寺	平成13年12月1日
	無形民俗文化財	石下飴屋踊り		本石下 石下郷土芸能保存会	平成17年3月1日
	工芸技術	木版画		新石下 渡辺和夫	平成17年3月1日
	工芸技術	木版画		本石下 吉田秀男	平成17年3月1日
	考古資料	蔵持の建長銘板碑	3基	蔵持 蔵持自治会	平成17年12月22日
	考古資料	西福寺の建長銘板碑	1基	新石下 西福寺	平成17年12月22日
	建 造 物	旧報徳銀行水海道支店	1棟	水海道宝町 常総市	平成18年12月22日
	建 造 物	坂野家住宅書院	1棟	大生郷町 常総市	平成18年12月22日
	無形民俗文化財	とんだやばやし(神田囃子)		新石下 とんだやばし保存会	平成21年10月23日
	史 跡	菅生城址		菅生町 常総市ほか個人3名	平成21年10月23日
	絵 画	絹本著色嘆嗚良肇上人像	1幅	豊岡町 安養寺	平成25年2月21日
	天然記念物	菅生沼のタチスミレ群落		菅生町 常総市	平成28年12月23日

(注)令和5年4月1日現在

資料:生涯学習課

7 登録文化財(国)

種別	名称	数	所在	管理者所有者
建造物	二水会館(旧水海道町役場)	1棟	水海道天満町	常総市
建造物	五木宗レンガ蔵	1棟	水海道元町	五木田 裕一
建造物	武道館(旧水海道小学校 雨天体操場兼講堂)	1棟	水海道栄町	常総市

(注)令和5年4月1日現在

資料:生涯学習課

8 図書館利用状況

区分	年度					
	平成29年	平成30年	令和元年	令和2年	令和3年	令和4年
奉仕人口	60,461	59,995	59,567	59,096	60,040	59,507
開館日数(日)	295	292	267	252	269	294
有効登録者数(人)	12,479	13,178	13,756	14,061	14,394	15,011
登録率(%)	20.6	22.0	23.1	23.8	24.0	25.2
小・中学生登録者数(人)	1,992	2,089	2,918	2,115	2,022	1,954
図書館資料購入費(千円)	10,694	10,005	10,374	10,925	9,146	9,765
蔵書数(入力図書数)(冊)	135,404	137,404	135,525	137,966	140,140	142,698
1人当たり蔵書数(冊)	2.2	2.3	2.3	2.3	2.3	2.4
視聴覚資料所蔵数(点)	11,265	11,562	11,920	12,238	12,537	12,802
図書利用者数(人)	29,537	29,661	26,844	21,958	23,052	25,385
総貸出点数(点)(A+B)	139,778	142,974	120,890	102,964	110,635	119,166
図書貸出冊数(冊)(A)	121,848	124,758	104,667	88,630	96,433	104,845
小・中学生貸出冊数(冊)	15,222	15,128	16,445	9,512	10,534	12,517
団体貸出冊数(冊)	9,817	13,513	7,446	6,797	8,254	7,847
視聴覚資料貸出点数(点)(B)	17,930	18,216	16,223	14,334	14,202	14,321
奉仕人口1人当たりの貸出冊数(冊)	2.0	2.1	1.8	1.5	1.6	1.8
奉仕人口1人当たり総貸出点数(点)	2.3	2.4	2.0	1.7	1.8	2.0

資料:図書館

9 あすなろの里利用状況

(単位:人)

年度	総数	宿泊棟	ロッジ棟	キャンプ場	入園者
平成25年	46,855	15,108	3,665	1,752	26,330
平成26年	51,363	16,053	3,630	1,968	29,712
平成27年	41,072	16,284	2,665	2,922	19,201
平成28年	54,884	16,006	3,695	4,662	30,521
平成29年	53,922	17,278	3,610	6,138	26,896
平成30年	55,824	16,326	3,920	8,874	26,704
令和元年	83,374	15,302	4,335	10,056	53,681
令和2年	80,144	1,664	2,835	8,700	66,945
令和3年	110,394	4,367	2,405	7,392	96,230
令和4年	179,609	8,940	4,756	17,630	148,283

(注)ロッジ棟, キャンプ場は令和4年4月より指定管理者により運営

資料:農政課・水海道あすなろの里

10 吉野公園利用状況

(単位:人)

年度	入場者数	1日あたり入場者数	開園日数
平成25年	12,662	40.5	313
平成26年	13,121	41.8	314
平成27年	17,268	56.2	307
平成28年	17,789	56.1	317
平成29年	17,435	55.5	314
平成30年	17,585	57.8	304
令和元年	17,107	59.2	289
令和2年	17,301	68.9	251
令和3年	18,257	67.4	271
令和4年	19,791	62.6	316

資料:商工観光課

11 青少年の家利用状況

(単位:人)

年度	計	小・中・高校生	その他
平成25年	2,540	957	1,583
平成26年	7,608	6,151	1,457
平成27年	—	—	—
平成28年	283	215	68
平成29年	8,815	7,248	1,567
平成30年	10,596	2,301	8,295
令和元年	3,240	2,160	1,080
令和2年	3,159	2,106	1,053
令和3年	3,226	2,128	1,098
令和4年	3,132	2,088	1,044

(注)平成27年度は休館

資料:生涯学習課

12 生涯学習センター利用状況

(単位:件,人)

年度	区分	総数	ホール	展示室1	展示室2	会議室1	会議室2	研修室	和室	創作室1	創作室2
平成28年	件数	824	75	68	12	111	75	143	119	76	145
	人数	38,344	5,634	13,434	428	2,518	2,821	4,720	3,808	2,157	2,824
平成29年	件数	1,779	260	157	71	305	275	213	243	72	183
	人数	61,501	19,999	5,488	1,888	5,231	8,151	8,283	7,132	1,291	4,038
平成30年	件数	1,684	247	127	123	295	259	196	184	127	126
	人数	53,496	20,068	4,471	2,133	3,764	6,898	6,989	5,092	1,262	2,819
令和元年	件数	1,923	307	125	142	297	268	208	192	184	200
	人数	55,989	20,631	4,481	1,304	6,336	7,503	6,374	4,672	1,837	2,851
令和2年	件数	969	174	33	92	155	154	117	86	59	99
	人数	21,542	6,445	1,127	1,233	1,854	2,795	3,270	1,820	1,109	1,889
令和3年	件数	1,465	294	42	160	224	225	184	143	66	127
	人数	31,698	12,539	1,611	1,103	2,286	4,098	4,209	2,384	1,421	2,047
令和4年	件数	1,918	343	82	199	290	309	230	218	103	144
	人数	37,570	16,945	1,642	1,112	2,532	4,616	4,909	3,110	1,145	1,559

資料:生涯学習センター

13 勤労青少年ホーム利用状況

(単位:人)

年度	登録者			利用者		
	総数	男	女	総数	ホーム主催	団体利用
平成22年	44	2	42	18,946	350	18,596
平成23年	35	2	33	23,469	355	23,114
平成24年	26	3	23	23,732	270	23,462
平成25年	21	1	20	22,450	220	22,230
平成26年	29	2	27	19,411	123	19,288

(注)平成27年度より水海道公民館に統合

資料:生涯学習課

14 体育館利用状況

年 度	水海道総合体育館					
	総 数	主競技場	副競技場	卓球練習場	会議室	トレーニング室
平成24年	78,344	38,361	25,155	438	1,300	13,090
平成25年	70,511	33,668	20,961	432	982	14,468
平成26年	68,058	32,462	19,028	524	1,038	15,006
平成27年	62,357	28,942	17,709	480	973	14,253
平成28年	71,176	31,483	19,428	878	2,079	17,308
平成29年	72,400	31,508	19,552	893	2,435	18,012
平成30年	87,394	40,608	27,051	849	2,142	16,744
令和元年	81,716	44,704	19,782	803	2,623	13,804
令和2年	30,819	16,102	6,552	560	507	7,098
令和3年	37,853	18,377	9,552	232	1,674	8,018
令和4年	57,749	25,476	15,412	339	4,963	11,559

年 度	石下総合体育館						
	総 数	メインアリーナ	サブアリーナ	柔道場	剣道場	会議室	トレーニングルーム
平成24年	66,433	49,684	10,024	6,725	5,419	3,676	9,955
平成25年	61,495	47,717	7,732	6,046	8,556	2,624	8,916
平成26年	42,382	27,098	12,240	3,044	4,163	2,335	10,039
平成27年	29,947	19,682	8,226	2,039	2,907	1,745	7,172
平成28年	51,512	33,742	12,135	5,635	5,967	3,067	13,165
平成29年	69,769	29,359	10,731	5,576	6,809	2,809	14,485
平成30年	60,989	26,374	8,295	5,379	5,484	2,428	13,029
令和元年	52,573	21,209	8,453	5,463	4,533	2,763	10,152
令和2年	31,777	13,503	3,216	5,529	2,851	1,086	5,592
令和3年	39,679	18,489	4,671	5,832	4,201	943	5,543
令和4年	53,883	23,694	7,385	7,359	5,297	1,705	8,443

年 度	石下体育館			石下西体育館	
	総 数	主競技場	武道館	主競技場	
平成24年	39,340	22,552	16,788	15,792	
平成25年	31,120	17,918	13,202	13,485	
平成26年	36,227	23,682	12,545	8,618	
平成27年	15,664	7,315	8,349	-	
平成28年	26,892	15,878	11,014	-	
平成29年	23,608	13,589	10,019	-	
平成30年	-	-	-	-	

(注1)石下西体育館は、平成27年3月31日をもって閉館

資料：生涯学習課

(注2)石下体育館は、平成30年3月31日をもって閉館

15 プール利用状況

(単位:人)

年度	総数	三妻市民 プール	きぬ温水プール			
			幼児	小人	大人	小計
平成25年	28,290	2,008	790	8,324	17,168	26,282
平成26年	24,888	1,881	753	6,222	16,032	23,007
平成27年	24,254	1,838	742	5,916	15,758	22,416
平成28年	29,530	1,460	989	8,241	18,840	28,070
平成29年	35,218	2,071	810	13,021	19,316	33,147
平成30年	39,697	2,594	1,415	15,459	20,229	37,103
令和元年	36,291 -		1,818	17,164	17,309	36,291
令和2年	21,628	-	711	8,468	12,449	21,628
令和3年	27,008	-	1,240	10,065	15,703	27,008
令和4年	30,841	-	1,267	13,204	16,370	30,841

(注)三妻プールは、平成31年3月31日をもって閉鎖

資料:生涯学習課

16 地域交流センター入館状況

(単位:人)

年度	計	一般	一般団体	小中学生	小中学生 団体	家族招待券等
平成25年	5,957	3,482	476	464	43	1,492
平成26年	6,966	3,556	298	514	10	2,588
平成27年	2,867	1,980	143	363	4	377
平成28年	-	-	-	-	-	-
平成29年	16,870	13,307	-	3,563	-	-
平成30年	19,032	15,491	-	3,541	-	-
令和元年	14,603	11,994	-	2,609	-	-
令和2年	7,204	5,956	-	1,248	-	-
令和3年	8,025	5,958	86	1,348	22	611
令和4年	13,590	9,682	384	2,365	109	1,050

(注)平成28年度は展示室改装工事等により休館

資料:生涯学習課

運動場・テニスコート等利用状況

(単位:人)

年度	水海道 球場	石下球 場	豊岡球 場	原山球 場	小貝球 場	天満 運動場	豊田球 場	花島 テニス コート	きぬ テニス コート	石下 テニス コート	吉野サ ン・ビレ ッジテニ スコート	吉野サ ン・ビレ ッジサッ カー場	きぬサ ブグラ ウンド	豊田サ ブグラ ウンド	石下 多目的 広場
平成25年	7,319	10,612	6,185	4,216	2,109	3,579	8,464	2,495	7,319	18,692	2,930	20,145	7,261	5,197	15,466
平成26年	5,764	13,711	5,855	4,390	1,717	3,901	8,216	958	5,103	14,895	3,261	22,060	7,859	3,655	8,419
平成27年	4,928	14,216	1,982	1,959	890	2,545	5,065	-	5,541	8,391	2,924	20,592	5,350	1,340	8,181
平成28年	6,731	14,691	6,334	4,560	2,359	5,040	-	-	5,511	17,960	2,945	23,388	6,737	-	17,960
平成29年	6,434	14,464	5,125	5,411	1,938	4,345	2,125	-	5,740	18,706	3,023	15,411	7,208	2,461	18,706
平成30年	8,706	11,554	-	2,987	4,950	3,641	5,543	-	10,329	19,081	3,138	28,093	11,236	870	8,737
令和元年	9,275	14,642	-	2,631	4,316	2,381	4,586	-	4,746	18,594	2,396	23,709	9,540	970	5,704
令和2年	5,850	7,373	-	1,395	1,790	2,293	3,232	-	3,351	12,814	1,688	20,110	4,972	1,212	4,026
令和3年	7,071	9,249	2,057	2,182	1,371	2,661	3,006	-	3,184	13,453	2,071	21,601	6,276	760	4,426
令和4年	7,398	11,728	2,518	1,679	310	3,200	3,188	-	3,764	21,409	2,335	27,182	5,358	1,142	3,687
月 別 内 訳	4月	721	1,078	380	115	0	240	669	291	1,492	213	1,742	484	200	68
	5月	1,230	986	196	182	65	340	567	375	1,288	245	2,006	680	400	160
	6月	933	1,312	92	154	0	210	415	309	2,015	297	2,190	734	110	260
	7月	720	1,309	550	96	0	640	473	308	1,907	207	1,826	398	220	600
	8月	695	745	56	62	0	180	0	519	1,687	177	2,618	669	0	66
	9月	673	1,026	161	124	0	270	115	249	1,697	229	2,096	305	4	270
	10月	619	1,574	180	90	0	210	266	355	2,816	200	1,894	239	100	640
	11月	525	604	168	96	65	210	232	301	2,624	94	2,160	392	9	1,028
	12月	639	783	184	300	60	240	245	251	1,285	104	2,389	472	75	240
	1月	0	576	184	180	0	240	0	267	1,479	198	2,092	218	0	235
	2月	0	932	160	200	20	270	0	215	1,647	203	2,614	300	0	30
	3月	643	803	207	80	100	150	206	324	1,472	168	3,555	467	24	90

(注)花島テニスコートは、平成30年3月31日をもって廃止

資料:生涯学習課

建設・土木・水道

1

都市計画区域

① 市街化区域等の推移(水海道地区)

(単位:ha, %)

区分	都市計画区域面積	市街化区域面積	備考
昭和45年7月15日	7,960 (行政区域全域)	350 (4.4%)	水海道地区(248) 豊岡地区(52) 中妻地区(50)
昭和48年2月26日	7,960 (行政区域全域)	425 (5.3%)	大生郷地区(75)
昭和50年2月1日	7,962 (行政区域全域)	425 (5.3%)	岩井市との境界変更
昭和59年11月12日	7,962 (行政区域全域)	490 (6.2%)	内守谷地区(65)
平成4年9月1日	7,968 (行政区域全域)	490 (6.1%)	国土地理院による面積修正
平成23年2月14日	7,968 (行政区域全域)	490 (6.1%)	豊岡地区(51.6)
平成28年5月16日	7,968 (行政区域全域)	490 (6.1%)	大生郷地区(75.4)
平成29年12月7日	7,968 (行政区域全域)	524 (6.6%)	常総インターチェンジ周辺地区(34.1)

(注)石下地区は含まれない

資料:都市計画課

②-1 用途地域の状況(水海道地区)

(単位:ha, %)

区分	計	住居系 360.6						商業系 43.0		工業系 120.4		
		第1種 低層住 居専用 地域	第2種 低層住 居専用 地域	第1種 中高層 住居専 用地域	第2種 中高層 住居専 用地域	第1種 居住 地域	第2種 居住 地域	準住 居 地域	近隣 商業 地域	商業 地域	準工 業 地域	工業 専用 地域
面積	524.0	42.6	15.3	87.4	20.3	142.3	18.5	34.2	21.0	22.0	45.0	75.4
構成比	100.0	8.1	2.9	16.7	3.9	27.2	3.5	6.5	4.0	4.2	8.6	14.4

(注)令和5年4月1日現在

資料:都市計画課

②-2 用途地域の状況(石下地区)

(単位:ha, %)

区分	計	住居系 172.3						商業系 18.3		工業系 6.0		
		第1種 低層住 居専用 地域	第2種 低層住 居専用 地域	第1種 中高層 住居専 用地域	第2種 中高層 住居専 用地域	第1種 居住 地域	第2種 居住 地域	準住 居 地域	近隣 商業 地域	商業 地域	準工 業 地域	工業 専用 地域
面積	196.6	9.8	-	6.5	16.8	22.4	102.7	14.1	10.9	7.4	6.0	-
構成比	100.0	5.0	-	3.3	8.5	11.4	52.2	7.2	5.5	3.8	3.1	-

(注)令和5年4月1日現在

資料:都市計画課

2

市内の道路状況

(単位:m)

区分	道 路				
	路線数	延 長			舗装率
		舗装道	未舗装道	計	
国 道	2	27,440	0	27,440	100.0%
県 道	15	87,927	0	87,927	100.0%
自転車道	1	3,148	0	3,148	100.0%
市 道	4,881	1,023,237	463,131	1,486,368	68.8%
計	4,899	1,141,752	463,131	1,604,883	71.1%

(注)令和5年4月1日現在

資料:道路課・常総工事事務所

3 市道の状況

(単位:m, %)

年次	区分	道 路				うち橋梁			
		延 長			舗装率	永久橋		木 橋	
		舗装道	未舗装道	計		本 数	延 長	本 数	延 長
平成26年		1,001,688	472,455	1,474,143	67.95	477	4,918.45	0	0.00
平成27年		1,005,722	471,434	1,477,156	68.09	480	4,939.00	0	0.00
平成28年		1,006,692	470,602	1,477,294	68.14	480	4,933.00	0	0.00
平成29年		1,008,562	469,410	1,477,972	68.24	480	4,937.00	0	0.00
平成30年		1,009,998	468,628	1,478,626	68.31	479	4,937.00	0	0.00
平成31年		1,013,327	467,758	1,481,085	68.42	480	4,940.05	0	0.00
令和2年		1,014,909	466,616	1,481,525	68.50	480	4,954.00	0	0.00
令和3年		1,014,059	462,685	1,476,744	68.67	478	4,945.00	0	0.00
令和4年		1,016,953	461,739	1,478,692	68.77	481	4,951.00	0	0.00
令和5年		1,023,237	463,131	1,486,368	68.84	479	5,296.00	0	0.00

(注)各年4月1日現在

資料:道路課

4 都市計画道路の路線別整備状況

路線番号	路線名	幅員 (m)	計画決定延長 (m)	改良済		概成済		改良済+概成済	
				延長 (m)	整備率 (%)	延長 (m)	整備率 (%)	延長 (m)	整備率 (%)
1・3・2	首都圏中央連絡自動車道	25	6,370	0	0.0	6,370	100.0	6,370	100.0
3・3・1	川又三坂線	25	10,740	10,740	100.0	0	0.0	10,740	100.0
3・3・9	玉台橋菅生線	12~25	3,400	1,320	38.8	2,080	61.2	3,400	100.0
3・3・11	相野谷細野線	25	4,420	4,420	100.0	0	0.0	4,420	100.0
3・3・12	鹿小路細野線	25	6,920	0	0.0	5,100	73.7	5,100	73.7
3・4・8	美妻橋大生郷線	16	3,630	1,730	47.7	1,400	38.6	3,130	86.2
3・5・2	栄町諏訪町線	12~15	620	80	12.9	0	0.0	80	12.9
3・5・3	水海道停車場線	15	370	0	0.0	0	0.0	0	0.0
3・5・4	豊岡大和橋線	15	3,010	920	30.6	1,750	58.1	2,670	88.7
3・5・5	宝町山田線	14~22	1,190	1,190	100.0	0	0.0	1,190	100.0
3・5・6	高野美妻橋線	12	7,800	1,280	16.4	6,520	83.6	7,800	100.0
3・5・10	奥山西原線	14	1,480	1,480	100.0	0	0.0	1,480	100.0
3・6・7	淵頭森下線	11	1,420	0	0.0	450	31.7	450	31.7
3・5・13	水海道南停車場線	14	130	130	100.0	0	0.0	130	100.0
8・7・1	水海道駅南北線	5	40	40	100.0	0	0.0	40	100.0
3・5・1	横堤松並線	14	1,820	1,820	100.0	0	0.0	1,820	100.0
3・4・2	本豊田鴻野山線	16	6,220	5,510	88.6	710	11.4	6,220	100.0
3・4・3	大房原宿線	16	4,760	2,740	57.6	0	0.0	2,740	57.6
3・5・4	石下駅中沼線	12	2,950	630	21.4	0	0.0	630	21.4
3・5・5	丁張本上線	14	1,290	1,290	100.0	0	0.0	1,290	100.0
3・3・6	収納谷小保川線	25	5,590	5,590	100.0	0	0.0	5,590	100.0
合 計			74,170	40,910	55.2	24,380	32.9	65,290	88.0

(注)令和5年4月1日現在

資料:都市計画課

※改良:計画幅員通り確保・整備されており、一般の通行の用に供している道路延長

概成:改良済以外の区間のうち、路線として都市計画道路と同程度の機能を果たしうる道路

(概ね計画幅員の2/3以上または、2車線以上の幅員を有する道路)を有する区間でその道路に対応する都市計画道路延長)

5

自動車交通量

路線名	交通量調査地点	自動車類昼間12時間	自動車類24時間	ピーク	大型車混入率	混雑度
		交通量(台/12h)	交通量(台/24h)	比率(%)	昼間12時間(%)	
一般国道294号	つくばみらい市小絹763	27,555	38,853	9.5	28.7	1.21
	筑西市梶内	15,719	21,063	12.1	26.7	0.72
一般国道354号	坂東市大口38	5,889	7,538	13.4	22.7	0.98
	常総市大崎町97	15,892	21,136	14.9	22.0	1.93
土浦坂東線	つくば市上郷4949	8,916	11,591	12.8	18.4	1.12
つくば野田線	常総市内守谷町きぬの里2丁目-1	18,313	25,455	10.1	25.0	0.96
鴻野山豊岡線	常総市豊岡町丙1587	5,295	6,725	13.6	22.1	0.83
下妻常総線	常総市上蛇町1480	915	1,089	13.4	5.0	0.21
結城坂東線	坂東市矢作308	9,074	11,796	10.0	24.5	0.89
土浦境線	常総市新石下4089	12,185	16,328	9.9	21.4	1.01
取手豊岡線	常総市坂手町3562	7,011	9,044	11.7	26.7	0.83
高崎坂東線	土浦境線～鴻野山豊岡線	6,095	7,863	15.4	18.5	0.90
坂東菅生線	常総市大塚戸町1885	8,576	11,235	13.7	15.7	1.06
谷和原筑西線	筑西市木戸1285-4	4,881	6,248	11.3	12.4	0.61

(注1)交通量観測日は、令和3年10月26～28日、11月10日または16～18日

(注1)高崎坂東線の交通量については、県道土浦境線、鴻野山豊岡線との交差点間の推定値

資料：令和3年度 全国道路・街路交通情勢調査(国土交通省)
(<https://www.mlit.go.jp/road/census/r3/>)

用語解説

$$\text{ピーク比率(\%)} = \frac{\text{ピーク時間自動車類交通量}}{\text{昼間12時間自動車類交通量}} \times 100$$

ピーク時間・・・交通量が最も多い時間帯

$$\text{混雑度} = \frac{\text{交通量(台/12時間)}}{\text{交通容量(台/12時間)}}$$

交通容量・・・道路がどれだけの自動車を通すことができるのかという道路の構造上の能力

6

公園等の状況

区分	名称	所在地	面積 (㎡)	開設年	利用区分
都 市 公 園	御城公園	水海道橋本町	2,410	昭和41年	街区公園
	森下児童公園	水海道森下町	5,790	昭和48年	街区公園
	相野谷公園	相野谷町	865	昭和53年	街区公園
	原山近隣公園	大生郷町	22,000	昭和55年	近隣公園
	花島近隣公園	大生郷町	12,160	昭和55年	近隣公園
	上口緑地	大生郷町	6,459	昭和55年	緩衝緑地
	相野谷南公園	相野谷町	298	昭和55年	街区公園
	出山公園	豊岡町	539	昭和55年	街区公園
	駅南児童公園	水海道天満町	8,821	昭和56年	街区公園
	駅南緑地	水海道天満町	252	昭和57年	都市緑地
	出山緑地	豊岡町	686	昭和57年	都市緑地
	淵頭公園	水海道淵頭町	235	昭和61年	街区公園
	きぬ総合公園	坂手町	120,000	昭和61年	総合公園
	きぬ住宅団地公園	豊岡町	671	昭和61年	街区公園
	きぬ住宅団地緑地	豊岡町	112	昭和61年	都市緑地
	大目台緑地1	豊岡町	165	昭和61年	都市緑地
	宝町緑地	水海道宝町	177	昭和61年	都市緑地
	永野緑地	豊岡町	378	昭和63年	都市緑地
	せせらぎ公園	水海道宝町	1,543	平成3年	街区公園
	サブグラウンド	坂手町	8,461	平成5年	都市緑地
	リバーサイド中妻住宅団地公園	中妻町	305	平成11年	街区公園
	中妻緑住公園	中妻町	660	平成11年	街区公園
	巢立山公園	内守谷町きぬの里	20,000	平成11年	近隣公園
	ぴかぴか公園	内守谷町きぬの里	2,000	平成15年	街区公園
	ゆらゆら公園	内守谷町きぬの里	1,900	平成15年	街区公園
	そよそよ公園	内守谷町きぬの里	2,332	平成15年	街区公園
	くるくる公園	内守谷町きぬの里	1,800	平成15年	街区公園
	観水公園	水海道元町	489	平成18年	街区公園
	森下緑地	水海道森下町	155	平成19年	都市緑地
	きぬの里緑地	内守谷町きぬの里	554	平成20年	都市緑地
	駅東第1児童公園	新石下	4,575	昭和49年	街区公園
	駅東第2児童公園	新石下	3,767	昭和51年	街区公園
	駅東中央児童公園	新石下	7,008	昭和53年	街区公園
	御城第2児童公園	本石下	1,669	昭和54年	街区公園
	本石下寺浦児童公園	本石下	1,590	昭和56年	街区公園
	御城第3児童公園	本石下	1,593	昭和57年	街区公園
	大橋南児童公園	新石下	880	昭和59年	街区公園
	西原第1児童公園	本石下	1,800	昭和58年	街区公園
	西原第2児童公園	本石下	999	昭和62年	街区公園
	石下総合運動公園	鴻野山	113,000	平成9年	運動公園
都市公園 計 40か所			359,098		

区分	名称	所在地	面積 (㎡)	開設年	利用区分
その他 の 公 園 等	砂場公園	中妻町	158	昭和54年	緑地
	出山緑地②	豊岡町	279	昭和57年	緑地
	出山緑地③	豊岡町	96	昭和57年	緑地
	坂手工業団地内緑地	坂手町	16,457	昭和58年	緑地
	坂手工業団地内公園1	坂手町	1,135	昭和58年	公園
	坂手工業団地内公園2	坂手町	3,000	昭和58年	公園
	内守谷工業団地内緑地	内守谷町	11,338	昭和60年	緑地
	内守谷工業団地内公園1	内守谷町	3,293	昭和60年	公園
	内守谷工業団地内公園2	菅生町	3,298	昭和60年	公園
	川の一里塚	新井木町	1,096	平成元年	緑地
	橋本住宅団地緑地	水海道橋本町	13	平成3年	緑地
	八間堀桜つつみ	水海道橋本町	719	平成3年	緑地
	みつかいどう一里塚ロードパーク	相野谷町	3,500	平成5年	緑地
	きぬふれあい公園	水海道天満町, 水海道高野町	56,077	平成10年	公園
	内守谷河川公園	内守谷町	10,320	平成11年	公園
	水海道駅前緑地	水海道宝町	43	平成11年	緑地
	駅南天満町緑地	水海道天満町	97	平成11年	緑地
	小貝吉野公園	上蛇町	31,655	平成11年	緑地
	相野谷南緑地	相野谷町	127	平成11年	緑地
	花島工業団地公園	花島町	6,887	平成13年	公園
	花島工業団地緑地	花島町	7,874	平成13年	緑地
	亀岡公園	水海道亀岡町	340	平成18年	公園
	亀岡緑地	水海道亀岡町	342	平成18年	緑地
	将門公園	向石下	722	昭和50年	公園
	川の一里塚・川とのふれあい公園	豊田	4,406	平成4年	緑地
	芝原北小公園	新石下	103	昭和58年	公園
	新石下寺浦緑地	新石下	68	平成20年	緑地
	将門団地公園	国生	338	昭和60年	公園
その他の公園 計 28か所			163,781		

(注)令和5年4月1日現在

資料:地域拠点整備課

区分	名称	所在地	面積 (㎡)	開設年	利用区分
農 村 公 園	本椎木	豊田	1,031	平成6年	公園
	篠山中央	篠山	601	平成9年	公園
	崎房北	崎房	1,331	平成9年	公園
	馬場	馬場	995	平成8年	公園
	鴻野山新田	鴻野山新田	1,000	平成5年	公園
	蔵持	蔵持	889	平成4年	公園
	節	国生	1,900	平成3年	公園
	大沢	古間木	1,090	平成2年	公園
	ふれあい	崎房	830	平成5年	公園
	豊田地区	豊田	2,820	平成17年	公園
農村公園 計 10か所			12,487		

(注)令和5年4月1日現在

資料:農政課

7 市営住宅の状況

建築年度	団地名	構造	間取り	戸数	備考
昭和40年	向石下台住宅	木造平屋	6畳×2, 4.5畳	1	
昭和50年	富士見団地	中層耐火3F	6畳×2, 4.5畳	18	
昭和51年	富士見団地	簡易耐火2F	6畳, 4.5畳×2	9	
昭和63年	千代田団地A棟	中層耐火4F	6畳×3	16	
平成元年	千代田団地B棟	中層耐火4F	6畳×2, 4.5畳	16	
平成2年	千代田団地C棟	中層耐火4F	6畳×3	16	
平成4年	千代田団地D棟	中層耐火4F	6畳×3	16	
平成6年	千代田団地E棟	中層耐火4F	6畳×3	8	
平成7年	南石下住宅	中層耐火3F	6畳×3	12	
平成8年	千代田団地F棟	中層耐火3F	6畳×2, 8畳	20	一部4階建
平成10年	さくら団地	中層耐火4F	6畳×3	22	
平成10年	岡田住宅1号棟	中層耐火3F	6畳×3	6	
平成10年	岡田住宅2号棟	中層耐火3F	6畳×3	6	
平成10年	岡田住宅3号棟	中層耐火3F	6畳×2	12	
平成14年	水海道シティハイツ	高層耐火11F	6畳×2, 5畳×1	40	11階建
平成16年	八間堀団地A棟	中層耐火3F	6畳×2	18	
平成18年	八間堀団地B棟	中層耐火3F	6畳×2	18	
計 8 団地				254	

(注1)令和5年4月1日現在

資料:地域拠点整備課

(注2)平成22年度 向石下住宅を撤去

- 平成24年度 十一面住宅2棟及びきつね山住宅1棟を解体
- 平成25年度 きつね山住宅3棟及び向石下住宅1棟を解体
- 平成25年度 きつね山住宅用途廃止
- 平成29年度 十一面住宅2棟を解体
- 令和元年度 十一面住宅1棟を解体
- 令和2年度 十一面住宅及び三郷団地を用途廃止
- 令和3年度 三郷団地を解体

順位でみる常総市

総面積1km²あたり 道路実延長(m)

1 古河市	15.33
2 取手市	14.85
3 境町	14.42
・	・
・	・
12 常総市	12.99
・	・
・	・
44 大子町	2.38

平成31年4月1日現在

市町村道舗装率(%)

1 大洗町	90.62
2 水戸市	84.24
3 東海村	81.25
・	・
・	・
19 常総市	68.42
・	・
・	・
44 行方市	46.05

平成31年4月1日現在

「道路」

- ・一般国道
- ・主要地方道
- ・一般県道
- ・市町村道

茨城県政策企画部統計課(令和5年)「市町村早わかり」より

8

建築確認申請受付状況

年度	区分	総数	用途別		工事種別	
			住宅(併用を含む)	住宅以外	新築	増改築
平成23年	常総市	17	9	8	5	12
	民間	395	347	48	214	181
平成24年	常総市	15	3	12	4	11
	民間	428	355	73	243	185
平成25年	常総市	9	2	7	1	8
	民間	387	329	58	211	176
平成26年	常総市	9	4	5	6	3
	民間	343	264	79	234	109
平成27年	常総市	7	6	1	5	2
	民間	380	331	49	221	159
平成28年	常総市	7	5	2	3	4
	民間	426	375	51	255	171
平成29年	常総市	5	2	3	0	5
	民間	321	275	46	223	98
平成30年	常総市	5	2	3	1	4
	民間	376	322	54	253	123
令和元年	常総市	2	1	1	1	1
	民間	349	303	46	247	102
令和2年	常総市	3	1	2	1	2
	民間	299	251	48	223	76
令和3年	常総市	4	1	3	1	3
	民間	263	218	45	190	73
令和4年	常総市	1	0	1	0	1
	民間	516	431	85	379	137

(注)用途別で共同住宅は住宅に含む。

資料:都市計画課

常総市の空き家数

	住宅総数(戸)	増減	空き家数(戸)	増減	空き家率(%)
平成20年	23,190	—	2,790	—	12.03
平成25年	23,250	60	3,670	880	15.78
平成30年	24,160	910	3,050	△ 620	12.62

※各年10月1日現在

資料:住宅・土地統計調査結果(総務省)

9 新・増築家屋の状況

(単位:棟, m², 千円)

区分 年次	総数			木造家屋			非木造家屋		
	棟数	床面積	評価額	棟数	床面積	評価額	棟数	床面積	評価額
平成26年	404	69,867	4,091,491	296	35,460	2,196,706	108	34,407	1,894,785
平成27年	317	85,022	4,511,329	250	32,788	2,181,434	67	52,234	2,329,895
平成28年	308	56,282	3,276,500	224	25,953	1,729,969	84	30,329	1,546,531
平成29年	429	118,803	7,668,351	324	38,623	2,657,151	105	80,180	5,011,200
平成30年	387	61,240	3,874,197	300	35,378	2,542,115	87	25,862	1,332,082
平成31年	340	91,167	7,952,721	254	29,812	2,082,676	86	61,355	5,870,045
令和2年	361	50,250	3,395,968	287	32,397	2,298,904	74	17,853	1,097,064
令和3年	299	62,020	4,109,230	219	28,566	2,174,397	80	33,454	1,934,833
令和4年	298	110,369	6,794,056	222	28,702	2,082,124	76	81,667	4,711,932
令和5年	247	79,905	5,999,943	179	22,914	1,711,867	68	56,991	4,288,076

(注)各年1月1日現在

資料: 税務課

10 家屋棟数及び床面積

① 木造

(単位:棟, m²)

区分 年次	総数		住宅		店舗・事務所等		工場・倉庫		その他	
	棟数	床面積	棟数	床面積	棟数	床面積	棟数	床面積	棟数	床面積
平成29年	31,212	3,210,982	19,746	2,500,521	634	62,421	562	47,501	10,270	600,539
平成30年	31,206	3,223,650	19,837	2,516,883	636	62,525	562	47,635	10,171	596,607
平成31年	31,213	3,235,233	19,902	2,529,427	637	63,057	564	47,978	10,110	594,771
令和2年	31,221	3,247,489	19,970	2,543,246	643	64,697	555	47,684	10,053	591,862
令和3年	31,207	3,258,616	20,037	2,557,634	644	65,433	547	46,803	9,979	588,746
令和4年	31,231	3,271,447	20,122	2,571,706	643	64,495	548	50,135	9,918	585,111
令和5年	31,155	3,275,729	20,148	2,580,822	640	64,707	541	49,185	9,826	581,015

(注)各年1月1日現在

資料: 税務課

② 非木造

(単位:棟, m²)

区分 年次	総数		住宅		店舗・事務所等		工場・倉庫		その他	
	棟数	床面積	棟数	床面積	棟数	床面積	棟数	床面積	棟数	床面積
平成29年	9,137	2,906,495	1,977	359,385	759	330,928	2,079	1,860,465	4,322	355,717
平成30年	9,194	2,925,804	2,003	363,265	767	329,905	2,098	1,877,003	4,326	355,631
平成31年	9,254	2,980,572	2,021	366,678	768	327,480	2,115	1,929,153	4,350	357,261
令和2年	9,292	2,997,415	2,037	368,403	776	330,090	2,130	1,942,454	4,349	356,468
令和3年	9,341	3,025,445	2,053	370,598	775	328,780	2,160	1,967,063	4,353	359,004
令和4年	9,392	3,084,550	2,064	370,777	778	318,426	2,167	2,035,326	4,383	360,021
令和5年	9,406	3,134,498	2,068	370,178	774	317,806	2,171	2,086,970	4,393	359,544

(注)各年1月1日現在

資料: 税務課

11

住居の種類・所有等

(単位:世帯,人)

種 類	世帯数	世帯人員	1世帯当たり 人 員
一般世帯	22,253	59,536	2.68
住宅に住む一般世帯	22,006	59,236	2.69
主世帯	21,613	58,639	2.71
持ち家	16,444	49,352	3.00
公営・都市再生機 構・公社の借家	255	570	2.24
民営の借家	4,430	8,009	1.81
給与住宅	484	708	1.46
間借り	393	597	1.52
住宅以外に住む一般世帯	247	300	1.21

(注)令和2年10月1日現在

資料:国勢調査結果(総務省)

12

上水道事業の状況

区分 年度	計画給水 人 口(人)	給水人口(人)	給水戸数(戸)	普及率(%)	年 間 給水量(千 m^3)	1日平均 給水量(m^3)	1人当たり1日 平均給水量(ℓ)
平成25年	62,000	56,525	18,655	89.5	5,680	15,562	275
平成26年	62,000	56,580	19,004	90.1	5,498	15,063	266
平成27年	62,000	54,434	18,583	88	5,368	14,667	269
平成28年	62,000	55,403	19,149	91.1	5,725	15,684	283
平成29年	62,000	55,393	19,653	91.6	5,831	15,976	288
平成30年	62,000	55,535	20,008	92.6	5,856	16,044	289
令和元年	62,000	55,163	20,365	92.6	6,054	16,540	300
令和2年	62,000	54,593	20,714	92.4	5,898	16,159	296
令和3年	62,000	55,724	21,161	92.8	6,023	16,501	296
令和4年	62,000	55,469	21,469	93.2	5,944	16,284	294

(注)普及率=給水人口÷行政区域人口

資料:水道課

運輸・通信

1 自動車保有台数

				(単位:台)		
区 分		総 数	自家用	事業用		
総 数		38,307	35,941	2,366		
貨 物		6,231	4,415	1,816		
	普通車	3,042	1,713	1,329		
	小型四輪車	2,781	2,693	88		
	被けん引車	408	9	399		
乗 用		28,940	28,890	50		
	普通車	14,716	14,689	27		
	小型車	14,224	14,201	23		
乗 合		205	79	126		
	普通車	99	13	86		
	小型車	106	66	40		
特殊用途車		1,417	1,043	374		
	普通車	1,154	790	364		
	小型車	128	118	10		
	大型車	135	135	0		
その他(二輪)		1,514	1,514	0		

(注1)令和5年3月31日現在

資料:土浦自動車検査登録事務所

(注2)その他(二輪)は、総排気量が250ccを超える小型二輪である。

2 軽自動車保有台数

							(単位:台)		
軽自動車				小型特殊自動車		二輪の 小型自動車	原付 自転車	計	
軽二輪	軽四輪貨物	軽四輪乗用	軽三輪	農耕用車	その他				
862	6,338	15,442	2	1,920	220	1,483	3,120	29,387	

(注)令和5年4月1日現在

資料:税務課

3 鉄道利用状況(1日平均)

(単位:人)

駅		年度		平成29年	平成30年	令和元年	令和2年	令和3年	令和4年
		乗客	降客						
水海道駅	乗客			1,479	1,485	1,477	1,046	1,186	1,359
	降客			1,495	1,519	1,493	1,059	1,198	1,367
北水海道駅	乗客			216	230	247	196	190	205
	降客			231	243	259	201	195	208
中妻駅	乗客			105	100	90	69	77	87
	降客			128	124	119	85	98	102
三妻駅	乗客			108	101	93	69	73	87
	降客			135	125	112	85	87	100
南石下駅	乗客			120	136	149	118	131	136
	降客			146	162	168	133	151	153
石下駅	乗客			431	448	460	339	362	400
	降客			423	442	454	336	361	401
玉村駅	乗客			34	39	37	27	23	25
	降客			53	56	55	41	38	36

資料: 関東鉄道株式会社

4 高速バス利用状況

(単位:人)

駅		年度					
		平成23年	平成24年	平成25年	平成26年	平成27年	平成28年
水海道駅	乗客	3,482	2,855	2,374	2,095	1,834	1,403
	降客	4,821	3,891	3,026	2,376	2,269	1,625
水海道車庫	乗客	2,510	2,003	1,766	1,678	1,261	954
	降客	2,515	2,127	1,783	1,645	1,217	1,008

(注)平成28年度で運行終了

資料: 関東鉄道株式会社

5 電話加入状況

年度	区分	加入電話			公衆電話
		総数	事務用	住宅用	総数
平成27年		10,276	3,044	7,232	107
平成28年		9,584	2,769	6,815	94
平成29年		8,988	2,516	6,472	93
平成30年		8,420	2,330	6,090	91
令和元年		7,832	2,115	5,717	91
令和2年		7,401	1,965	5,436	91
令和3年		6,948	1,798	5,150	91
令和4年		6,549	1,643	4,906	75

(注1)ISDN加入を含む

資料: NTT東日本茨城支店

(注2)携帯・自動車電話を除く

6 郵便施設の状況

区分	郵便局			ポスト	切手類 販売所	私書箱
	総数	普通・特定	簡易局			
水海道局区内	6	5	1	46	22	X
石下局区内	2	2	0	32	24	X
三坂局区内	4	3	1	22	6	X

(注)令和5年3月31日現在

資料:水海道郵便局

7 予約型乗合交通ふれあい号の利用状況

(単位:人,日)

年度	利用者数	新規登録者数	運行日数
平成26年	22,051	341	241
平成27年	19,518	242	222
平成28年	20,239	223	240
平成29年	19,949	279	241
平成30年	20,896	319	240
令和元年	20,075	423	236
令和2年	14,356	207	241
令和3年	13,476	208	240
令和4年	13,891	182	241

(注)平成21年10月26日より運行開始

資料:都市計画課

行 政

1

歴代市長

区分	代	氏名	就任	退任
常総市	初代	遠藤 利	平成18年1月1日	平成19年4月30日
	2	杉田 光良	平成19年5月1日	平成20年6月14日
	3	長谷川 典子	平成20年8月3日	平成24年8月2日
	4	高杉 徹	平成24年8月3日	平成28年8月2日
	5～	神達 岳志	平成28年8月3日	在任中
旧水海道市	初代～2	須田 誠市	昭和29年7月10日	昭和34年4月29日
	3	横田 新六郎	昭和34年5月1日	昭和38年4月30日
	4～9	落合 庄次	昭和38年5月1日	昭和62年4月30日
	10～11	神林 弘	昭和62年5月1日	平成7年4月30日
	12～14	遠藤 利	平成7年5月1日	平成17年12月31日
旧石下町	初代～2	関井 仁	昭和29年10月1日	昭和31年6月7日
	3	草房 鼎	昭和31年7月19日	昭和35年7月18日
	4～6	関井 仁	昭和35年7月19日	昭和47年7月18日
	7～11	松崎 良助	昭和47年7月19日	平成4年7月18日
	12～15	飯塚 富雄	平成4年7月19日	平成17年12月31日

(注)令和5年7月1日現在

資料:総務課

2

歴代副市長・助役

区分	代	氏名	就任	退任
常総市	初代	梅沢 昭	平成18年1月1日	平成19年4月30日
	2	長 行雄	平成19年6月21日	平成20年9月30日
	3	藤島 忠夫	平成20年10月1日	平成24年7月31日
	4	塩畑 実	平成26年12月1日	平成29年3月31日
	5	藤島 忠夫	平成29年4月1日	令和3年3月31日
	6	西田 将人	令和3年4月1日	令和5年6月30日
	7	石井 陽	令和5年7月1日	在任中
旧水海道市	初代～3	小澤 清作	昭和29年7月10日	昭和39年12月28日
	4～9	戸塚 五郎	昭和43年1月1日	平成2年6月26日
	10	志富 実	平成4年4月1日	平成7年4月30日
	11～12	廣瀬 征夫	平成7年7月1日	平成15年6月30日
	13	梅沢 昭	平成15年7月1日	平成17年12月31日
旧石下町	初代～2	溝口 藤三郎	昭和29年10月1日	昭和34年5月23日
	3	長瀬 太郎	昭和48年5月1日	昭和52年4月30日
	4～5	渡辺 亮	昭和52年5月10日	昭和58年4月2日
	6～7	西村 和万	昭和59年9月12日	平成4年7月18日
	8	飯塚 鋭彰	平成5年4月1日	平成7年3月31日
	9	篠崎 義雄	平成7年4月1日	平成9年3月31日
	10	斉藤 勝夫	平成9年4月1日	平成12年9月30日
	11～12	和田 節男	平成12年10月1日	平成17年12月31日

(注1)令和5年7月1日現在

資料:総務課

(注2)平成19年4月より助役制度に代わり副市長制度施行

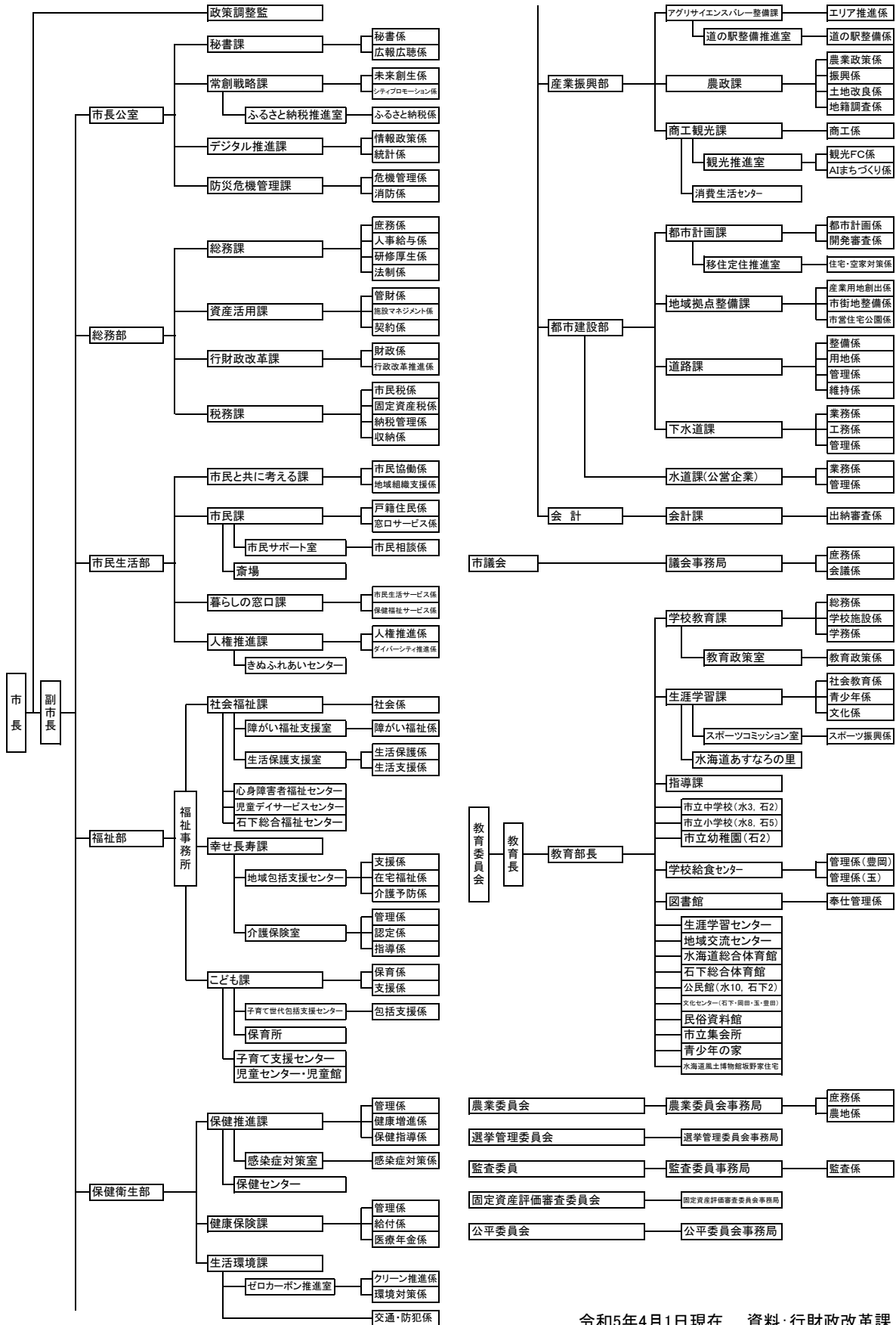
3

歴代収入役

区 分	代	氏 名	就 任	退 任
常総市	初代	古谷 孝	平成18年1月1日	平成19年4月30日
旧水海道市	初代～5	小田倉 一太郎	昭和29年7月10日	昭和46年9月25日
	6～8	谷沢 源衛	昭和46年9月26日	昭和55年12月18日
	9	大滝 精一	昭和56年10月1日	昭和58年6月30日
	10～11	富田 栄	昭和59年4月1日	平成4年3月31日
	12	渡辺 財泚	平成4年4月1日	平成7年8月31日
	13	斎藤 昴	平成8年4月1日	平成11年4月11日
	14	梅沢 昭	平成11年7月1日	平成15年6月30日
	15	古谷 孝	平成15年7月1日	平成17年12月31日
旧石下町	初代	倉金 孫市	昭和29年10月1日	昭和31年8月9日
	2～5	山中 哲也	昭和32年5月1日	昭和48年5月12日
	6	渡辺 亮	昭和50年2月1日	昭和52年5月9日
	7～8	上林 澄男	昭和63年4月1日	平成4年9月30日

(注)平成19年4月で収入役制度廃止

資料:総務課



5

所属別・職名別職員数

令和5年4月1日現在

所属	職名	部長	参事	課長	補佐	主査	係長	主任	主幹	主事	主事補	専門員	運転手等	計
	政策調整監			2										(0) 2
	市長公室	(1) 1												(1) 1
	秘書課			1	(1) 1	1		1	1	(1) 1		1		(2) 7
	常創戦略課			1	2	2		(2) 2	2	1				(2) 10
	デジタル推進課			1	1	(1) 2		(1) 1	3	(1) 1				(3) 9
	防災危機管理課			1	2	2		2		(1) 2		1		(1) 10
	総務部	1												(0) 1
	総務課			1	2	(1) 8		2	(2) 3	(1) 3				(4) 19
	資産活用課			1	1	3		(1) 2		2				(1) 9
	行財政改革課			1	1	(1) 2			2	2				(1) 8
	税務課			1	(1) 2	(1) 4			(2) 7	(9) 16		1		(13) 31
	市民生活部	(1) 1												(1) 1
	市民と共に考える課			1	(1) 1	(1) 1		(1) 1	(1) 1			1		(4) 6
	市民課		(1) 1	1	1	(3) 3			(1) 2	(5) 7	(2) 2	1		(12) 17
	暮らしの窓口課			1	(1) 1	(3) 3		(3) 3	(3) 4	(4) 5				(14) 17
	人権推進課			1	2	(1) 1			1	(2) 2		1		(3) 8
	福祉部	1												(0) 1
福祉事務所	社会福祉課			1	(2) 2	(3) 4		(2) 2	(1) 7	(1) 5				(9) 21
	幸せ長寿課			1	(1) 2	(3) 5	1	(5) 6	(4) 5	(8) 9	(2) 2			(23) 31
	こども課			1	(1) 2	(2) 3		(1) 1		(4) 5				(8) 12
	第一保育所				(1) 1	(1) 1		(1) 2		(4) 4				(7) 8
	第二保育所				(1) 1	(1) 1		(2) 2	(2) 2					(6) 6
	第三保育所				(1) 1	(2) 3		(4) 4	(3) 3	(4) 4				(14) 15
	第四保育所				(1) 1	(1) 1		(4) 4	(5) 5	(1) 1				(12) 12
	第六保育所				(1) 1	(1) 1		(5) 5	(1) 1	(4) 4				(12) 12
子育て支援センター													(0) 0	
	保健衛生部	1												(0) 1
	保健推進課			(1) 1	(2) 2	(2) 4		(6) 7	(3) 3	(2) 4				(16) 21
	健康保険課			1	(1) 1	(2) 3		(4) 4	(1) 2	(3) 5				(11) 16
	生活環境課			2	2	3		1		4		2		(0) 14
	産業振興部	1												(0) 1
	アグリサイエンスバレー整備課			1	1	2				(1) 4				(1) 8
	農政課				1	4		(1) 1	3	(1) 6				(2) 15
	商工観光課			1	2	(1) 4			(1) 3	2		1		(2) 13
	都市建設部	1												(0) 1
	都市計画課			1	2	3		2	(1) 5	1				(1) 14
	地域拠点整備課			1	1	3		1	(1) 1	(1) 2		1		(2) 10
	道路課			1	1	(1) 4			5	6	1	1		(1) 19
	下水道課			1	1	4		3	2	2		1		(0) 14
	水道課			1	1	1		(1) 3		3		1		(1) 10
	会計課	(1) 1			(1) 1	(1) 1		1	(3) 3					(6) 7
	議会事務局	1			1	2			1	(1) 1				(1) 6
	監査委員事務局			1	(1) 1					(1) 1		1		(2) 4
	農業委員会事務局			1	1	(1) 2		2		(1) 1				(2) 7
教育委員会	教育部長	1												(0) 1
	学校教育課			1	2	(1) 4		(2) 4	(1) 2	(1) 3				(5) 16
	おひさま幼稚園				(1) 1	(3) 3			(4) 4					(8) 8
	にじいろ幼稚園				(1) 1	(2) 2			(4) 4	(4) 5				(11) 12
	生涯学習課			2	3	4			(1) 3	(1) 3		(1) 2		(3) 17
	指導課			(1) 1	(1) 3									(2) 4
	学校給食センター			1	1	2				1				(0) 5
	図書館			1	1	(1) 2				(2) 3				(3) 7
小計	(0) 1	(0) 0	(1) 6	(3) 12	(7) 17	(0) 0	(2) 4	(10) 13	(8) 15	(0) 0	(1) 2	(0) 0	(32) 70	
合計	(3) 10	(0) 0	(3) 36	(21) 59	(41) 108	(0) 1	(46) 69	(45) 90	(69) 131	(4) 5	(1) 14	(0) 2	(233) 525	
	構成比%	1.9%	0.0%	6.9%	11.2%	20.6%	0.2%	13.1%	17.1%	25.0%	1.0%	2.7%	0.4%	100.0%

資料：総務課

(注1)令和5年4月1日現在

(注2)市長・副市長・教育長及び会計年度任用職員を除き、派遣職員(指導課4人)を含む

(注3)かっこ内の数字は、女性職員を示し、兼職及び兼務の職員は、本務のみに掲載

(注4)部長(市長公室長・会計管理者・議会事務局長・教育部長を含む)課長(所長・事務局長・センター長・館長・副参事を含む)

課長補佐(室長・事務局長補佐・センター長補佐・副館長・指導主事(派遣職員)を含む)

主事(社会福祉主事・保育士・司書・保健師を含む)主事補(技手を含む)運転手等(調理員を含む)

(注5)専門員はフルタイム勤務のみ

6

歴代議長

区分	代	氏名	就任	退任	
常総市	初代	鈴木 恒義	平成18年1月17日	平成19年4月30日	
	2	山本 幹男	平成19年5月15日	平成21年5月14日	
	3	中島 亨一	平成21年5月14日	平成23年4月30日	
	4	草間 正詔	平成23年5月16日	平成25年4月21日	
	5	岡野 一男	平成25年5月14日	平成26年9月28日	
	6	遠藤 正信	平成26年9月29日	平成27年4月30日	
	7~8	風野 芳之	平成27年5月14日	平成31年4月30日	
	9	倉持 守	令和元年5月16日	令和3年5月10日	
	10	中村 安雄	令和3年5月10日	令和5年4月30日	
	11	坂巻 文夫	令和5年5月15日	在任中	
	旧水海道市	初代	山野井 吉雄	昭和29年7月11日	昭和30年4月30日
2		横田 新六郎	昭和30年5月16日	昭和34年4月30日	
3~4		山野井 吉雄	昭和34年5月14日	昭和38年4月30日	
5~7		沼尻 茂	昭和38年5月14日	昭和46年4月30日	
8~9		古谷 真	昭和46年5月14日	昭和50年4月30日	
10		松村 卯八	昭和50年5月14日	昭和53年3月11日	
11		青柳 泰太郎	昭和53年3月11日	昭和54年4月30日	
12		倉持 健一郎	昭和54年5月11日	昭和56年7月29日	
13		新井 正一	昭和56年7月29日	昭和58年4月30日	
14		亀崎 富太郎	昭和58年5月11日	昭和60年5月16日	
15		石黒 信義	昭和60年5月16日	昭和62年4月30日	
16		青柳 泰太郎	昭和62年5月11日	平成1年3月9日	
17		鈴木 要	平成1年3月9日	平成3年4月30日	
18		五木田 良一	平成3年5月15日	平成5年5月10日	
19		落合 実	平成5年5月10日	平成7年4月30日	
20		倉持 泰仍	平成7年5月17日	平成9年5月21日	
21		堀越 吉男	平成9年5月21日	平成11年4月30日	
22		堀越 道男	平成11年5月19日	平成13年5月16日	
23		中村 安雄	平成13年5月16日	平成15年4月30日	
24		五木田 良一	平成15年5月16日	平成17年5月18日	
25		鈴木 恒義	平成17年5月18日	平成18年1月17日	
※1/1~17は合併特例による残任期間					
旧石下町		初代~2	黒川 国市	昭和29年10月1日	昭和32年5月16日
		3	小林 俊一	昭和32年5月16日	昭和34年4月29日
		4	黒川 国市	昭和34年5月8日	昭和35年5月16日
	5~6	寺田 弘	昭和35年5月16日	昭和38年4月29日	
	7	黒川 国市	昭和38年5月11日	昭和42年4月29日	
	8	長瀬 太郎	昭和42年5月15日	昭和44年5月13日	
	9~10	寺田 弘	昭和44年5月13日	昭和49年12月3日	
	11	野手 初男	昭和49年12月18日	昭和50年4月29日	
	12	倉田 守平	昭和50年5月9日	昭和52年3月24日	
	13	渡辺 寿夫	昭和52年4月12日	昭和54年4月29日	
	14	中嶋 晃	昭和54年5月9日	昭和58年4月29日	
	15	中川 岩雄	昭和58年5月4日	昭和62年4月29日	
	16~17	栗島 由正	昭和62年5月9日	平成4年6月5日	
	18	小島 嘉一郎	平成4年6月5日	平成5年9月6日	
	19	高田 弘	平成5年9月6日	平成7年4月29日	
	20	水野 昇	平成7年5月11日	平成11年4月29日	
	21	森田 確	平成11年5月10日	平成12年6月14日	
22	岡田 儀一	平成12年6月14日	平成13年6月20日		
23	鈴木 秀一	平成13年6月20日	平成14年6月20日		
24	稲葉 忠男	平成14年6月20日	平成15年4月29日		
25	風野 芳之	平成15年5月12日	平成16年9月15日		
26	中島 正則	平成16年9月15日	平成17年12月31日		

(注)令和5年5月15日現在

資料:議会事務局

7

歴代副議長

区分	代	氏名	就任	退任	
常総市	初代	篠崎 孝之	平成18年1月17日	平成19年4月30日	
	2	篠崎 正己	平成19年5月15日	平成21年5月14日	
	3	吉原 光夫	平成21年5月14日	平成23年4月30日	
	4	遠藤 正信	平成23年5月16日	平成25年5月14日	
	5	茂田 信三	平成25年5月14日	平成27年4月30日	
	6	中村 博美	平成27年5月14日	平成29年5月16日	
	7	倉持 守	平成29年5月16日	平成31年4月30日	
	8	小林 剛	令和元年5月16日	令和3年5月10日	
	9	坂巻 文夫	令和3年5月10日	令和5年4月30日	
	10	佐藤 剛史	令和5年5月15日	在任中	
旧水海道市	初代	登坂 清一郎	昭和29年7月11日	昭和30年4月30日	
	2	草間 輔次郎	昭和30年5月16日	昭和31年11月17日	
	3	寺田 善七郎	昭和31年12月27日	昭和34年4月30日	
	4~5	山崎 淳	昭和34年5月14日	昭和38年4月30日	
	6	長谷川 良全	昭和38年5月14日	昭和40年3月16日	
	7	青柳 泰太郎	昭和40年3月16日	昭和42年4月30日	
	8	長谷川 良全	昭和42年5月12日	昭和46年4月30日	
	9	倉持 健一郎	昭和46年5月14日	昭和48年3月14日	
	10	新井 正一	昭和48年3月14日	昭和50年4月30日	
	11	神林 弘	昭和50年5月14日	昭和52年3月14日	
	12	青柳 泰太郎	昭和52年3月14日	昭和53年3月11日	
	13~15	亀崎 富太郎	昭和53年3月11日	昭和58年4月30日	
	16	石黒 信義	昭和58年5月11日	昭和60年5月16日	
	17	鈴木 要	昭和60年5月16日	昭和62年4月30日	
	18	石塚 利三	昭和62年5月11日	平成1年3月9日	
	19	五木田 良一	平成1年3月9日	平成3年4月30日	
	20	落合 実	平成3年5月15日	平成5年5月10日	
	21	大貫 栄一	平成5年5月10日	平成7年4月30日	
	22	菊地 四郎	平成7年5月17日	平成9年5月21日	
	23	坂野 武男	平成9年5月21日	平成11年4月30日	
	24	松村 和治	平成11年5月19日	平成13年5月16日	
	25	大滝 藤雄	平成13年5月16日	平成15年4月30日	
	26	鈴木 恒義	平成15年5月16日	平成17年5月18日	
	27	草間 正詔	平成17年5月18日	平成18年1月17日	
	※1/1~17は合併特例による残任期間				
	旧石下町	初代	野口 重雄	昭和29年10月1日	昭和30年3月17日
		2	五十君 三平	昭和30年5月12日	昭和32年5月16日
3		寺田 藤吾	昭和32年5月16日	昭和34年4月29日	
4		安田 西一郎	昭和34年5月8日	昭和36年5月1日	
5		五十君 三平	昭和36年5月1日	昭和38年4月29日	
6		安田 西一郎	昭和38年5月11日	昭和42年4月29日	
7		渡辺 寿夫	昭和42年5月15日	昭和44年5月13日	
8		斉藤 春雄	昭和44年5月13日	昭和46年4月29日	
9		稲葉 茂	昭和46年5月10日	昭和48年4月20日	
10		野手 初男	昭和48年4月20日	昭和49年12月18日	
11		石島 庄市	昭和49年12月18日	昭和50年4月29日	
12		福田 信一	昭和50年5月9日	昭和52年5月7日	
13		軽部 博	昭和52年5月9日	昭和54年4月29日	
14		野口 善次郎	昭和54年5月9日	昭和56年4月14日	
15		田崎 清	昭和56年4月14日	昭和58年4月29日	
16		小島 嘉一郎	昭和58年5月4日	昭和60年5月1日	
17		篠崎 嘉平	昭和60年5月4日	昭和62年4月29日	
18		稲葉 実	昭和62年5月9日	平成1年4月17日	
19		古橋 宗一	平成1年4月20日	平成3年4月29日	
20		野村 省三	平成3年5月10日	平成7年4月29日	
21		岡田 儀一	平成7年5月6日	平成9年6月26日	
22		西澤 清	平成9年6月26日	平成11年4月29日	
23		筑波 忠雄	平成11年5月10日	平成12年6月14日	
24		篠崎 睦子	平成12年6月14日	平成13年6月20日	
25		岩田 光男	平成13年6月20日	平成14年6月20日	
26		高橋 光夫	平成14年6月20日	平成15年4月29日	
27		茂田 信三	平成15年5月12日	平成17年5月11日	
28		吉原 光夫	平成17年5月20日	平成17年12月31日	

(注)令和5年5月15日現在

資料:議会事務局

8

年齢別市議会議員数

(単位:人)

区分 年次	25～	30～	35～	40～	45～	50～	55～	60～	65歳	計
	29歳	34歳	39歳	44歳	49歳	54歳	59歳	64歳	以上	
平成29年	-	1	-	1	2	0	0	7	10	21
平成30年	-	-	-	1	1	1	-	5	12	20
令和元年	0	0	1	1	2	2	1	3	12	22
令和2年	0	0	0	1	2	3	1	3	12	22
令和3年	0	0	0	1	2	3	1	1	14	22
令和4年	0	0	0	1	2	3	1	1	14	22
令和5年	0	1	0	1	1	1	3	1	12	20

(注)各年5月1日現在

資料:議会事務局

9

市議会の状況

(単位:回,日,件)

区分 年次	開催回数		開会日数	議案件数			請願 件数	陳情 件数
	定例会 (定例 会議)	臨時会 (臨時 会議)		市長提出	議員提出	計		
平成25年	4	1	72	109	9	118	6	2
平成26年	4	2	72	84	17	101	6	4
平成27年	4	6	94	97	13	110	6	6
平成28年	4	1	82	84	2	86	4	4
平成29年	4	1	80	96	6	102	3	5
平成30年	4	1	81	94	2	96	3	2
令和元年	4	1	80	95	7	102	4	4
令和2年	4	7	76	128	4	132	1	3
令和3年	4	5	83	159	8	167	2	2
令和4年	4	5	89	96	3	99	3	2

(注)平成26年5月より通年議会制を導入,会期は毎年5月から翌年4月まで
上記年次は1月1日～12月31日,()内は通年議会での会議名称

資料:議会事務局

10

市議会委員会の状

(単位:人,日)

区分 年次	総務委員会		文教厚生委員会		建設経済委員会		広報委員会		議会運営委員会		予算特別委員会		決算特別委員会	
	委員数	開催日数	委員数	開催日数	委員数	開催日数	委員数	開催日数	委員数	開催日数	委員数	開催日数	委員数	開催日数
平成28年	7	15	7	12	6	7	-	-	8	14	20	9	20	3
平成29年	6	11	7	10	6	10	-	-	8	15	19	9	18	3
平成30年	7	8	7	9	6	9	-	-	8	11	19	9	18	3
令和元年	7	11	7	10	7	10	8	11	7	13	21	5	20	2
令和2年	7	7	7	7	7	8	8	13	7	20	21	5	20	2
令和3年	7	5	7	6	7	6	8	12	7	20	21	9	20	4
令和4年	7	5	7	5	7	5	8	8	7	23	21	10	20	3

資料:議会事務局

11

各種選挙投票状況

(単位:人, %)

区 分		選挙当日有権者数			投票者数			投票率			備 考
選挙の別	執行年月日	男	女	計	男	女	計	男	女	計	
市長	令和2年7月5日	24,307	24,521	48,828	14,789	15,568	30,357	60.84	63.49	62.17	
市議	令和5年4月23日	23,875	23,836	47,711	12,570	13,243	25,813	52.65	55.56	54.10	
県知事	令和3年9月5日	24,249	24,373	48,622	8,028	8,186	16,214	33.11	33.59	33.35	
県議	令和4年12月11日	24,107	24,034	48,141	9,049	9,007	18,056	37.54	37.48	37.51	常総市 開票区
衆議院	令和3年10月31日	24,383	24,480	48,863	13,172	13,147	26,319	54.02	53.71	53.86	小選挙区
		24,383	24,480	48,863	13,171	13,146	23,617	54.02	53.70	53.86	比例代表
国民審査	令和3年10月31日	24,383	24,480	48,863	13,164	13,144	26,308	53.99	53.69	53.84	
参議院	令和4年7月10日	24,362	24,332	48,694	10,868	10,618	21,486	44.61	43.64	44.12	選挙区
		24,362	24,332	48,694	10,868	10,618	21,486	44.61	43.64	44.12	比例代表

資料:総務課

12 地区別選挙人名簿登録者数

(単位:人)

地区名	投票区	男	女	計
水海道	第1投票区	1,400	1,546	2,946
	第2投票区	1,370	1,350	2,720
	第3投票区	894	974	1,868
	小計	3,664	3,870	7,534
豊岡	第4投票区	1,015	1,006	2,021
	第5投票区	1,248	1,175	2,423
	小計	2,263	2,181	4,444
菅原	第6投票区	821	850	1,671
	第7投票区	280	279	559
	小計	1,101	1,129	2,230
大花羽	第8投票区	571	582	1,153
三妻	第9投票区	525	526	1,051
	第10投票区	414	413	827
	第11投票区	454	477	931
	第12投票区	336	359	695
	小計	1,729	1,775	3,504
五箇	第13投票区	691	736	1,427
大生	第14投票区	495	487	982
	第15投票区	648	648	1,296
	小計	1,143	1,135	2,278
坂手	第16投票区	334	316	650
	第17投票区	502	491	993
	小計	836	807	1,643
内守谷	第18投票区	694	676	1,370
	第19投票区	1,064	980	2,044
	小計	1,758	1,656	3,414
菅生	第20投票区	364	329	693
	第21投票区	646	624	1,270
	第22投票区	389	359	748
	小計	1,399	1,312	2,711
石下	第23投票区	1,049	1,042	2,091
	第24投票区	312	310	622
	第25投票区	962	910	1,872
	第26投票区	706	728	1,434
	小計	3,029	2,990	6,019
豊田	第27投票区	1,005	1,004	2,009
玉	第28投票区	804	874	1,678
岡田	第29投票区	644	645	1,289
	第30投票区	1,012	993	2,005
	第31投票区	660	644	1,304
	小計	2,316	2,282	4,598
飯沼	第32投票区	622	583	1,205
	第33投票区	489	406	895
	第34投票区	566	522	1,088
	第35投票区	219	243	462
	小計	1,896	1,754	3,650
計		24,205	24,087	48,292

令和5年6月1日現在

資料:総務課

財 政

1

一般会計予算額決算額の推移

(単位:千円, %)

年度	区分	当初予算額	決算額			
			歳入		歳出	
				増加率(対前年度)		増加率(対前年度)
昭和29年	水海道市	83,132	75,714	—	75,682	—
	石下町	—	—	—	—	—
昭和30年	水海道市	124,100	122,634	62.0	122,608	62.0
	石下町	68,861	59,002	—	55,620	—
昭和31年	水海道市	107,038	141,860	15.7	137,617	12.2
	石下町	53,720	60,151	1.9	55,114	△ 0.9
昭和32年	水海道市	138,980	166,169	17.1	156,630	13.8
	石下町	54,384	69,402	15.4	61,666	11.9
昭和33年	水海道市	170,764	196,666	18.4	175,105	11.8
	石下町	59,321	75,068	8.2	68,623	11.3
昭和34年	水海道市	204,740	225,380	14.6	222,579	27.1
	石下町	76,330	91,941	22.5	82,035	19.5
昭和35年	水海道市	197,627	223,971	△ 0.6	221,672	△ 0.4
	石下町	77,975	104,292	13.4	95,262	16.1
昭和36年	水海道市	230,209	290,881	29.9	286,354	29.2
	石下町	98,649	147,391	41.3	138,793	45.7
昭和37年	水海道市	309,391	328,357	12.9	324,852	13.4
	石下町	137,113	151,565	2.8	132,208	△ 4.7
昭和38年	水海道市	347,480	368,494	12.2	360,953	11.1
	石下町	156,617	196,909	29.9	189,350	43.2
昭和39年	水海道市	364,516	412,986	12.1	393,459	9.0
	石下町	187,302	224,797	14.2	211,988	12.0
昭和40年	水海道市	418,740	454,979	10.2	438,991	11.6
	石下町	214,994	256,525	14.1	243,182	14.7
昭和41年	水海道市	453,104	552,919	21.5	550,845	25.5
	石下町	252,323	295,711	15.3	284,856	17.1
昭和42年	水海道市	511,678	593,642	7.4	579,237	5.2
	石下町	230,796	304,000	2.8	281,608	△ 1.1
昭和43年	水海道市	659,922	772,025	30.0	769,513	32.8
	石下町	326,477	415,426	36.7	380,058	35.0
昭和44年	水海道市	861,396	1,036,408	34.2	1,027,887	33.6
	石下町	407,222	566,297	36.3	540,189	42.1
昭和45年	水海道市	1,012,437	1,110,962	7.2	1,105,462	7.5
	石下町	508,000	647,890	14.4	623,264	15.4
昭和46年	水海道市	1,385,551	1,672,634	50.6	1,612,563	45.9
	石下町	671,000	891,928	37.7	861,076	38.2
昭和47年	水海道市	1,476,348	1,790,429	7.0	1,687,996	4.7
	石下町	839,000	1,065,453	19.5	1,028,549	19.4
昭和48年	水海道市	1,923,729	2,418,731	35.1	2,283,036	35.3
	石下町	1,184,663	1,485,769	39.4	1,461,920	42.1
昭和49年	水海道市	2,635,668	3,351,055	38.5	3,235,433	41.7
	石下町	1,142,760	1,770,005	19.1	1,734,396	18.6

(単位:千円, %)

年度	区分	当初予算額	決算額			
			歳入		歳出	
				増加率(対前年度)		増加率(対前年度)
昭和50年	水海道市	3,394,888	3,778,645	12.8	3,705,318	14.5
	石下町	1,656,960	2,205,069	24.6	2,161,689	24.6
昭和51年	水海道市	3,922,244	4,757,083	25.9	4,643,800	25.3
	石下町	1,800,000	2,534,017	14.9	2,469,514	14.2
昭和52年	水海道市	4,702,500	5,404,670	13.6	5,233,829	12.7
	石下町	2,238,000	2,578,064	1.7	2,530,437	2.5
昭和53年	水海道市	5,647,000	6,785,400	25.5	6,583,723	25.8
	石下町	2,510,000	3,053,893	18.5	2,998,812	18.5
昭和54年	水海道市	6,677,000	7,225,862	6.5	6,897,072	4.8
	石下町	2,750,000	3,309,623	8.4	3,260,529	8.7
昭和55年	水海道市	7,888,000	8,546,570	18.3	8,191,451	18.8
	石下町	3,020,000	3,520,328	6.4	3,462,011	6.2
昭和56年	水海道市	6,410,000	7,138,765	△ 16.5	6,930,967	△ 15.4
	石下町	3,170,000	3,688,983	4.8	3,611,417	4.3
昭和57年	水海道市	6,945,000	7,466,968	4.6	7,179,984	3.6
	石下町	3,355,000	3,711,350	0.6	3,631,692	0.6
昭和58年	水海道市	6,870,000	7,800,292	4.5	7,394,027	3.0
	石下町	2,790,000	3,576,491	△ 3.6	3,463,995	△ 4.6
昭和59年	水海道市	7,045,000	7,904,455	1.3	7,568,695	2.4
	石下町	3,070,000	3,816,661	6.7	3,715,441	7.3
昭和60年	水海道市	7,966,000	9,025,840	14.2	8,610,016	13.8
	石下町	3,125,000	3,995,481	4.7	3,897,415	4.9
昭和61年	水海道市	8,585,000	9,549,322	5.8	9,072,981	5.4
	石下町	3,305,000	4,031,941	0.9	3,930,707	0.9
昭和62年	水海道市	8,630,000	10,169,343	6.5	9,552,339	5.3
	石下町	3,165,000	4,401,080	9.2	4,188,590	6.6
昭和63年	水海道市	8,680,000	10,246,456	0.8	9,566,419	0.1
	石下町	3,723,000	4,518,780	2.7	4,332,881	3.4
平成元年	水海道市	9,530,000	11,422,273	11.5	10,886,235	13.8
	石下町	4,464,000	5,250,205	16.2	4,810,504	11.0
平成2年	水海道市	10,730,000	12,004,087	5.1	11,320,842	4.0
	石下町	5,307,000	6,145,605	17.1	5,773,533	20.0
平成3年	水海道市	11,710,000	13,067,894	8.9	12,414,070	9.7
	石下町	5,528,000	7,018,338	14.2	6,555,131	13.5
平成4年	水海道市	12,310,000	13,323,113	2.0	12,429,986	0.1
	石下町	5,448,000	6,983,448	△ 0.5	6,681,931	1.9
平成5年	水海道市	12,150,000	13,198,049	△ 0.9	12,641,279	1.7
	石下町	5,620,000	7,127,401	2.1	6,878,615	2.9
平成6年	水海道市	14,350,000	15,393,522	16.6	14,835,332	17.4
	石下町	6,162,000	7,237,610	1.5	7,090,176	3.1
平成7年	水海道市	14,145,000	14,938,301	△ 3.0	13,940,861	△ 6.0
	石下町	6,278,000	7,813,590	8.0	7,553,182	6.5

(単位:千円, %)

年度	区分	当初予算額	決算額			
			歳入		歳出	
				増加率(対前年度)		増加率(対前年度)
平成8年	水海道市	14,360,000	16,049,413	7.4	15,260,045	9.5
	石下町	6,633,000	7,947,991	1.7	7,545,340	△ 0.1
平成9年	水海道市	15,380,000	16,052,089	0.0	15,284,827	0.2
	石下町	6,828,000	7,781,261	△ 2.1	7,474,306	△ 0.9
平成10年	水海道市	15,180,000	17,017,971	6.0	16,471,798	7.8
	石下町	7,267,000	8,057,504	3.6	7,564,925	1.2
平成11年	水海道市	14,430,000	16,048,677	△ 5.7	15,385,076	△ 6.6
	石下町	7,829,000	9,103,073	13.0	8,515,196	12.6
平成12年	水海道市	14,000,000	15,605,404	△ 2.8	14,883,115	△ 3.3
	石下町	8,793,000	10,021,384	10.1	9,309,705	9.3
平成13年	水海道市	14,080,000	14,713,937	△ 5.7	14,138,999	△ 5.0
	石下町	7,085,000	8,132,635	△ 18.8	7,733,553	△ 16.9
平成14年	水海道市	14,750,000	15,376,227	4.5	14,969,575	5.9
	石下町	7,343,000	7,816,144	△ 3.9	7,416,135	△ 4.1
平成15年	水海道市	14,220,000	14,956,349	△ 2.7	14,403,758	△ 3.8
	石下町	6,711,000	7,795,514	△ 0.3	7,269,935	△ 2.0
平成16年	水海道市	14,100,000	15,644,816	4.6	15,039,969	4.4
	石下町	7,648,000	8,424,040	8.1	7,747,421	6.6
平成17年	常総市	19,627,000	20,810,396	—	20,431,745	—
平成18年		20,910,000	21,345,714	2.6	20,763,755	1.6
平成19年		21,580,000	21,546,471	0.9	20,844,752	0.4
平成20年		20,390,000	21,628,798	0.4	20,862,073	0.1
平成21年		22,500,000	23,726,480	9.7	23,002,533	10.3
平成22年		20,950,000	24,672,860	4.0	23,607,979	2.6
平成23年		22,160,000	26,014,436	5.4	24,403,531	3.4
平成24年		22,920,000	25,806,313	△ 0.8	24,571,739	0.7
平成25年		22,850,000	25,858,817	0.2	24,666,671	0.4
平成26年		22,780,000	24,648,739	△ 4.7	23,386,422	△ 5.2
平成27年		23,780,000	34,105,703	38.4	31,112,295	33.0
平成28年		23,150,000	29,344,846	△ 14.0	28,075,518	△ 9.8
平成29年		22,060,000	24,131,114	△ 17.8	23,138,322	△ 17.6
平成30年		23,050,000	24,732,482	2.5	23,838,357	3.0
令和元年		22,500,000	24,077,849	△ 2.6	23,169,708	△ 2.8
令和2年		23,233,000	31,909,337	32.5	31,035,392	33.9
令和3年		22,760,000	28,004,721	△ 12.2	26,679,015	△ 14.0
令和4年	24,373,000	30,281,881	8.1	28,446,606	6.6	

資料:行財政改革課

2 一般会計収支等

(単位:千円, %)

区分	年度	平成29年	平成30年	令和元年	令和2年	令和3年	令和4年
歳入		24,131,114	24,732,482	24,077,849	31,909,337	28,004,721	30,281,881
歳出		23,138,322	23,838,357	23,169,708	31,035,392	26,679,015	28,446,606
歳入歳出差引額		992,792	894,125	908,141	873,945	1,325,706	1,835,275
標準財政規模		14,941,401	15,123,433	15,146,997	15,549,336	16,146,109	15,860,084
地方債現在高		31,986,971	31,758,019	30,986,718	30,839,828	30,128,923	28,675,760
財政力指数		0.726	0.732	0.731	0.733	0.712	0.698
経常収支比率		89.9	92.2	92.5	90.5	83.0	88.1
実質公債費比率		9.4	9.7	10.2	10.1	9.2	8.2

資料:行財政改革課

3 一般会計歳入決算額

(単位:千円, %)

区分	年度	平成29年	平成30年	令和元年	令和2年	令和3年	令和4年
総額	金額	24,131,114	24,732,482	24,077,849	31,909,337	28,004,721	30,281,881
	構成比	100.0	100.0	100.0	100.0	100.0	100.0
市税	金額	9,301,274	9,423,680	9,417,610	9,100,497	9,337,241	9,812,265
	構成比	38.5	38.1	39.1	28.5	33.3	32.4
地方交付税	金額	4,093,059	3,948,817	4,044,529	3,985,105	4,666,229	4,551,580
	構成比	17.0	16.0	16.8	12.5	16.7	15.0
国・県支出金	金額	4,600,980	4,512,878	4,625,553	12,029,939	7,406,503	9,422,304
	構成比	19.1	18.2	19.2	37.7	26.4	31.1
地方債	金額	2,003,805	2,453,035	2,000,168	2,591,441	2,046,721	1,432,901
	構成比	8.3	9.9	8.3	8.1	7.3	4.7
その他	金額	4,131,996	4,394,072	3,989,989	4,202,355	4,548,027	5,062,831
	構成比	17.1	17.8	16.6	13.2	16.2	16.7

資料:行財政改革課

4 一般会計歳出決算額

① 目的別 (単位:千円, %)

区分		年度					
		平成29年	平成30年	令和元年	令和2年	令和3年	令和4年
総額	金額	23,138,322	23,838,357	23,169,708	31,035,392	26,679,015	28,446,606
	構成比	100.0	100.0	100.0	100.0	100.0	100.0
議会費	金額	225,471	224,344	236,922	240,771	242,553	230,261
	構成比	1.0	0.9	1.0	0.8	0.9	0.8
総務費	金額	2,803,778	2,737,906	2,741,002	9,352,424	4,381,420	3,098,024
	構成比	12.1	11.5	11.8	30.1	16.4	10.9
民生費	金額	8,143,615	8,053,549	8,364,695	9,065,617	9,918,590	9,639,146
	構成比	35.2	33.8	36.1	29.2	37.2	33.9
衛生費	金額	1,518,321	1,476,809	1,503,642	1,325,336	1,820,159	1,812,482
	構成比	6.6	6.2	6.5	4.3	6.8	6.4
労働費	金額	9,729	9,485	9,800	10,178	13,882	9,949
	構成比	0.0	0.0	0.0	0.0	0.1	0.0
農林水産業費	金額	752,604	753,106	895,334	844,580	848,360	3,139,797
	構成比	3.3	3.2	3.9	2.7	3.2	11.0
商工費	金額	234,762	226,761	204,045	230,320	284,500	480,946
	構成比	1.0	0.9	0.9	0.7	1.1	1.7
土木費	金額	2,893,518	3,446,903	2,804,296	2,679,675	2,811,701	3,665,702
	構成比	12.5	14.5	12.1	8.6	10.5	12.9
消防費	金額	1,188,887	1,134,489	1,164,009	1,279,310	1,314,353	1,217,617
	構成比	5.1	4.8	5.0	4.1	4.9	4.3
教育費	金額	2,606,496	2,847,264	2,228,106	3,078,419	2,121,722	2,122,299
	構成比	11.3	11.9	9.6	9.9	8.0	7.5
公債費	金額	2,740,789	2,927,741	2,990,705	2,928,762	2,921,775	3,030,383
	構成比	11.8	12.3	12.9	9.4	11.0	10.7
災害復旧費	金額	20,352	0	27,152	0	0	0
	構成比	0.1	0.0	0.1	0.0	0.0	0.0
諸支出金	金額	-	-	-	-	-	-
	構成比	-	-	-	-	-	-

資料: 行財政改革課

② 性質別 (単位:千円, %)

区分		年度					
		平成29年	平成30年	令和元年	令和2年	令和3年	令和4年
総額	金額	23,138,322	23,838,357	23,169,708	31,035,392	26,679,015	28,446,606
	構成比	100.0	100.0	100.0	100.0	100.0	100.0
人件費	金額	3,582,372	3,617,646	3,533,678	3,888,387	3,902,945	3,891,807
	構成比	15.5	15.2	15.3	12.5	14.6	13.7
扶助費	金額	4,641,565	4,598,038	4,881,254	5,068,163	6,388,482	5,605,117
	構成比	20.1	19.3	21.1	16.3	23.9	19.7
公債費	金額	2,740,789	2,927,741	2,990,564	2,928,619	2,921,632	3,030,241
	構成比	11.8	12.3	12.9	9.4	11.0	10.7
物件費	金額	3,072,859	2,996,345	3,169,466	3,135,499	3,331,831	3,422,630
	構成比	13.3	12.6	13.7	10.1	12.5	12.0
投資的経費	金額	2,347,182	3,027,330	1,975,253	2,920,128	2,028,968	5,189,295
	構成比	10.1	12.7	8.5	9.4	7.6	18.2
その他	金額	6,753,555	6,671,257	6,619,493	13,094,596	8,105,157	7,307,516
	構成比	29.2	28.0	28.6	42.2	30.4	25.7

資料: 行財政改革課

5 一般会計の基金の状況

(単位:百万円)

年度 区分	平成29年	平成30年	令和元年	令和2年	令和3年	令和4年
総 額	5,810	5,725	5,731	5,957	7,490	7,648
財政調整基金	2,552	2,552	2,552	2,753	3,933	4,093
土地開発基金	687	687	687	687	687	687
減 債 基 金	691	691	691	691	1,044	1,044
地域振興基金	66	66	66	66	66	66
地域福祉基金	389	389	389	389	389	389
公共施設整備基金	1,119	1,120	1,120	1,120	1,121	1,121
庁舎等建設基金	110	110	110	110	110	110
地域交流センター維持補修事業基金	114	30	30	30	30	30
森林環境譲与税基金	-	-	3	3	9	9
道路交通円滑化基金	-	-	4	8	3	3
新型コロナウイルス感染症対策基金	-	-	-	18	18	18
その他の基金	82	80	79	82	80	78

資料:行財政改革課

6

市税の収入状況

(単位:千円, %)

年度	区分	総額	市民税		固定資産税	軽自動車税	たばこ税	都市計画税	特別土地 保有税	
			個人	法人						
平成29年	調定額	9,607,934	4,276,180	2,989,808	1,286,372	4,599,714	197,926	529,089	5,025	—
	徴収済額	9,301,275	4,127,004	2,844,796	1,282,208	4,462,708	181,212	529,089	1,262	—
	徴収率	96.8	96.5	95.1	99.7	97.0	91.6	100.0	25.1	—
平成30年	調定額	9,705,214	4,480,281	3,097,086	1,383,195	4,494,776	205,743	521,718	2,696	—
	徴収済額	9,423,680	4,330,704	2,953,504	1,377,200	4,383,241	187,319	521,718	698	—
	徴収率	97.1	96.7	95.4	99.6	97.5	91.0	100.0	25.9	—
令和元年	調定額	9,692,406	4,354,939	3,170,500	1,184,439	4,597,423	214,835	523,808	1,401	—
	徴収済額	9,417,610	4,200,532	3,025,536	1,174,996	4,497,547	195,373	523,808	350	—
	徴収率	97.2	96.5	95.4	99.2	97.8	90.9	100.0	25.0	—
令和2年	調定額	9,376,293	3,990,876	3,149,048	841,828	4,647,194	221,325	516,169	729	—
	徴収済額	9,100,497	3,833,172	2,998,912	834,260	4,546,626	204,439	516,169	91	—
	徴収率	97.1	96.0	95.2	99.1	97.8	92.4	100.0	12.5	—
令和3年	調定額	9,593,990	4,116,761	3,123,726	993,035	4,695,838	227,003	553,907	481	—
	徴収済額	9,337,241	3,957,279	2,969,259	988,020	4,615,387	210,545	553,907	123	—
	徴収率	97.3	96.1	95.1	99.5	98.3	92.7	100.0	25.6	—
令和4年	調定額	10,080,232	4,337,758	3,181,581	1,156,177	4,914,312	237,437	590,390	335	—
	徴収済額	9,812,265	4,171,423	3,020,205	1,151,218	4,830,189	220,248	590,390	15	—
	徴収率	97.3	96.2	94.9	99.6	98.3	92.8	100.0	4.5	—

資料:税務課

7

市民税

個人市民税所得区分納税義務者数及び総所得金額等

年次	区分	総数		給与所得者		営業等所得者	
		人員	所得金額計	人員	総所得金額	人員	総所得金額
	平成29年	28,460	80,074,765	24,088	68,268,311	1,009	3,498,596
	平成30年	28,761	83,077,797	24,355	69,163,859	991	3,245,737
	令和元年	29,039	82,569,171	24,482	70,121,445	1,061	3,542,422
	令和2年	29,138	84,827,849	24,511	71,767,113	1,103	3,769,900
	令和3年	29,382	86,764,379	24,782	73,739,474	1,085	3,860,609
	令和4年 合計	29,369	87,256,897	24,772	74,534,780	1,023	3,679,312
課税標準 段階別内訳	10万円以下の金額	1,203	1,519,859	718	579,000	44	49,445
	10万円を超え100万円以下	10,760	16,333,323	8,246	12,683,156	365	602,304
	100万円を超え200万円以下	9,143	23,910,937	8,370	21,731,272	249	674,589
	200万円を超え300万円以下	4,470	17,470,148	4,115	15,959,423	160	595,635
	300万円を超え400万円以下	1,977	10,321,791	1,822	9,516,372	84	424,894
	400万円を超え550万円以下	1,028	6,796,903	908	5,985,711	56	342,860
	550万円を超え700万円以下	334	2,818,384	268	2,239,053	19	152,166
	700万円を超え1000万円以下	219	2,276,576	164	1,713,610	19	196,595
	1000万円を超える金額	235	5,808,976	161	4,127,183	27	640,824

(単位:人, 千円)

農業所得者		その他の所得者		分離譲渡所得者		
人 員	総所得金額	人 員	総所得金額	人 員	総所得金額	土地等に係る事業所得+長期・短期譲渡所得+株式に係る譲渡所得+上場株式等に係る配当所得+先物取引に係る雑所得等
205	1,091,161	2,902	5,220,618	256	1,015,942	980,137
162	725,500	2,963	5,482,452	290	1,266,818	3,193,431
144	587,176	3,070	5,538,899	282	1,090,109	1,689,120
135	630,342	3,141	6,083,393	248	1,086,679	1,490,422
104	484,410	3,167	6,272,407	244	982,287	1,425,192
107	438,256	3,194	6,292,073	273	952,459	1,360,017
4	4,539	342	285,834	95	36,325	564,716
35	59,081	2,063	2,740,573	51	78,058	170,151
27	82,261	462	1,119,301	35	106,540	196,974
17	69,754	145	538,880	33	126,917	179,539
8	43,990	50	239,910	13	70,461	26,164
2	12,151	46	283,258	16	104,698	68,225
3	26,093	32	245,447	12	95,276	60,349
4	41,640	26	256,982	6	57,865	9,884
7	98,747	28	581,888	12	276,319	84,015

資料: 税務課

8 市有財産

① 土地

(単位: m²)

区分 \ 年度	平成29年	平成30年	令和元年	令和2年	令和3年	令和4年
総数	2,166,610	2,123,937	2,111,830	2,096,594	2,116,228	2,142,353
行政財産	1,543,947	1,531,030	1,527,997	1,528,764	1,541,943	1,550,140
本庁舎	48,307	48,307	48,307	48,307	48,307	48,307
消防用地	9,827	9,827	9,809	11,580	12,483	12,634
学校用地	431,305	431,305	431,305	431,305	431,305	464,788
公営住宅用地	33,786	33,785	33,785	33,785	31,842	31,283
公園用地	599,434	586,518	583,503	584,091	584,091	526,940
その他	421,288	421,288	421,288	419,696	433,915	466,187
普通財産	622,663	592,907	583,833	567,830	574,285	592,214
宅地	158,471	129,153	120,062	114,455	120,910	115,796
雑種地	24,605	24,813	24,830	24,266	24,266	22,172
その他	439,587	438,941	438,941	429,109	429,109	454,246

(注)各年3月31日現在

資料: 資産活用課

② 建物

(単位: m²)

区分 \ 年度	平成29年	平成30年	令和元年	令和2年	令和3年	令和4年
総数	229,507	226,816	226,817	227,142	226,569	240,712
行政財産	224,976	224,952	224,953	225,278	224,705	234,254
本庁舎	10,539	10,539	10,539	10,539	10,605	10,605
消防建物	3,694	3,694	3,694	4,570	4,570	4,570
学校建物	120,153	120,201	120,201	119,609	119,609	132,214
公営住宅建物	20,462	20,431	20,431	20,401	20,401	20,401
その他	70,128	70,087	70,088	70,159	69,520	66,464
普通財産	4,531	1,864	1,864	1,864	1,864	6,458

(注)各年3月31日現在

資料: 資産活用課

9

特別会計決算額

(単位:千円)

区分		年度					
		平成29年	平成30年	令和元年	令和2年	令和3年	令和4年
国民健康 保 険	歳 入	8,475,273	7,305,094	6,882,536	6,421,980	6,542,478	6,390,444
	歳 出	8,456,260	7,294,595	6,846,562	6,314,817	6,451,128	6,286,030
	差引残額	19,013	10,499	35,974	107,163	91,350	104,414
後期高齢者 医 療	歳 入	1,197,056	1,233,103	1,280,577	1,399,104	1,400,462	1,457,228
	歳 出	1,186,189	1,229,833	1,278,764	1,396,411	1,399,212	1,429,511
	差引残額	10,867	3,270	1,813	2,693	1,250	27,717
介 護 保 険	歳 入	5,009,173	5,120,892	5,231,099	5,382,983	5,560,886	5,459,478
	歳 出	4,961,372	5,056,998	5,191,650	5,256,923	5,451,734	5,272,605
	差引残額	47,801	63,894	39,449	126,060	109,152	186,873
介 護 サ-ビス 事 業	歳 入	11,707	10,696	12,231	17,505	21,660	16,254
	歳 出	11,008	9,950	6,416	8,683	18,534	16,200
	差引残額	699	746	5,815	8,822	3,126	54
公共下水道 事 業	歳 入	1,575,677	2,047,781	2,321,415	-	-	-
	歳 出	1,523,744	1,998,091	2,191,813	-	-	-
	差引残額	51,933	49,690	129,602	-	-	-
大生郷特定 公共下水道 事 業	歳 入	112,343	115,935	119,035	-	-	-
	歳 出	109,618	106,473	105,854	-	-	-
	差引残額	2,725	9,462	13,181	-	-	-
農業集落 排水事業	歳 入	272,969	277,070	264,230	-	-	-
	歳 出	267,165	266,557	254,841	-	-	-
	差引残額	5,804	10,513	9,389	-	-	-
下水道事業	収益の収入	-	-	-	1,397,943	1,520,969	1,530,789
	収益の支出	-	-	-	1,348,902	1,356,007	1,409,273
	差引残額	-	-	-	49,041	164,962	121,516
	資本の収入	-	-	-	1,518,012	1,488,536	1,447,001
	資本の支出	-	-	-	1,812,943	1,787,939	1,845,055
	差引残額	-	-	-	△ 294,931	△ 299,403	△ 398,054
水道事業	収益の収入	1,618,712	1,603,356	1,598,435	1,616,755	1,614,897	1,606,454
	収益の支出	1,506,222	1,497,831	1,503,460	1,513,688	1,496,260	1,525,342
	差引残額	112,490	105,525	94,975	103,067	118,637	81,112
	資本の収入	98,455	169,904	90,997	133,859	236,956	249,803
	資本の支出	472,160	548,185	503,615	529,906	615,421	602,076
	差引残額	△ 373,705	△ 378,281	△ 412,618	△ 396,047	△ 378,465	△ 352,273

資料:行財政改革課

令和6年3月編集

「常総市統計書」

常総市 市長公室 デジタル推進課 統計係