

常総市予約型乗合交通ふれあい号 令和5年度 利用状況
(4月～10月分)

資料 1

1. 利用者数

運行日数	のべ利用者数	1日平均	1台平均/日	1便平均/台	実利用者数	月あたり平均実利用者数
142日	8,500人	59.9人	12.0人	1.50人	666人	347人

2. 地区・性別・年代別利用者数

		～10代	20代	30代	40代	50代	60代	70代	80代～	地区別計	
水海道東地区	男性	0人	44人	0人	2人	43人	76人	234人	174人	573人	3,099人
	女性	0人	13人	15人	15人	66人	160人	678人	1,579人	2,526人	
水海道西地区	男性	0人	2人	0人	0人	16人	30人	201人	225人	474人	2,545人
	女性	0人	6人	20人	42人	35人	30人	742人	1,196人	2,071人	
石下地区	男性	6人	0人	4人	5人	57人	84人	153人	423人	732人	2,856人
	女性	6人	9人	69人	16人	82人	174人	562人	1,206人	2,124人	
年代別計	男性	6人	46人	4人	7人	116人	190人	588人	822人	1,779人	8,500人
	女性	6人	28人	104人	73人	183人	364人	1,982人	3,981人	6,721人	
	男女計	12人	74人	108人	80人	299人	554人	2,570人	4,803人	不明	

3. 曜日・時間帯別利用者数

	月	火	水	木	金	時間別計
8時便	166人	164人	132人	103人	146人	711人
9時便	235人	270人	259人	271人	291人	1,326人
10時便	216人	295人	213人	227人	269人	1,220人
11時便	190人	192人	166人	222人	197人	967人
12時便	121人	173人	151人	168人	167人	780人
13時便	145人	168人	146人	180人	160人	799人
14時便	175人	192人	187人	200人	212人	966人
15時便	146人	210人	119人	175人	179人	829人
16時便	151人	169人	182人	199人	201人	902人
曜日別計	1,545人	1,833人	1,555人	1,745人	1,822人	8,500人

4. 予約お断り件数

	月	火	水	木	金	時間別計 (4-10月)	時間別計 (月平均)	(R4)	時間別計 (1日平均) ※1月=20日	(R4)
8時便	2人	4人	3人	1人	5人	15人	2.14人	0.33人	0.11人	0.02人
9時便	3人	17人	8人	12人	25人	65人	9.29人	9.25人	0.46人	0.46人
10時便	8人	15人	14人	21人	34人	92人	13.14人	10.67人	0.66人	0.53人
11時便	8人	18人	13人	16人	26人	81人	11.57人	8.75人	0.58人	0.44人
12時便	7人	17人	20人	19人	19人	82人	11.71人	11.58人	0.59人	0.58人
13時便	11人	22人	10人	13人	14人	70人	10.00人	6.83人	0.50人	0.34人
14時便	7人	12人	10人	2人	17人	48人	6.86人	3.58人	0.34人	0.18人
15時便	3人	6人	4人	3人	12人	28人	4.00人	3.00人	0.20人	0.15人
16時便	3人	7人	7人	3人	9人	29人	4.14人	0.75人	0.21人	0.04人
曜日別計	52人	118人	89人	90人	161人	510人	72.86人	54.75人	3.64	2.74人
曜日別計(月平均)	7.43人	16.86人	12.71人	12.86人	23.00人	72.86人				
(R4)	6.50人	11.00人	9.50人	9.00人	18.75人	54.75人				
曜日別計(1日平均)	1.86人	4.21人	3.18人	3.21人	5.75人	18.21人				
(R4)	1.63人	2.75人	2.38人	2.25人	4.69人	13.69人				

※参考 配車ローテーション

《R5. 12月末まで》

	8時	9時	10時	11時	12時	13時	14時	15時	16時	計
A社	○	○	○	休憩	○	○	○	○	○	8
B社	○	○	○	○	休憩	○	○	○	○	8
C社	○	○	○	○	○	休憩	○	○	○	8
D社	○	○	○	○	休憩	○	○	○	○	8
E社	○	○	○	○	○	休憩	○	○	○	8
計	5	5	5	4	3	3	5	5	5	40

《R6. 1月から》(5者→4者 40便/日→32便/日)

	8時	9時	10時	11時	12時	13時	14時	15時	16時	計
A社	○	○	○	休憩	○	○	○	○	○	8
B社	○	○	○	○	休憩	○	○	○	○	8
C社	○	○	○	○	○	休憩	○	○	○	8
D社	○	○	○	○	休憩	○	○	○	○	8
計	4	4	4	3	2	3	4	4	4	32

※年度別_時間帯ごとの予約お断り件数

	R2	R3	R4	R5(推計)	前年比
8時便	4人	3人	4人	26人	22人
9時便	48人	82人	111人	111人	0人
10時便	122人	157人	128人	158人	30人
11時便	110人	97人	105人	139人	34人
12時便	144人	141人	139人	141人	2人
13時便	67人	62人	82人	120人	38人
14時便	34人	39人	43人	82人	39人
15時便	17人	24人	36人	48人	12人
16時便	12人	11人	9人	50人	41人
計	558人	616人	657人	874人	217人

5. 主な行き先(降車人数)

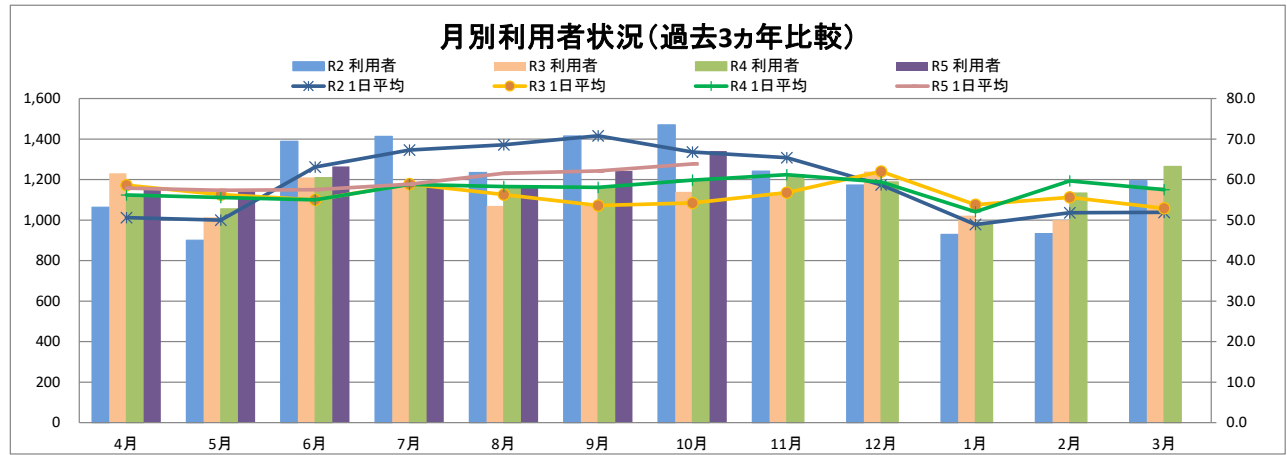
1.きぬ医師会病院	2.水海道西部病院	3.鈴木内科整形外科医院	4.水海道厚生病院	5.カスミ水海道店
935人	309人	221人	220人	201人
6.水海道さくら病院	7.片井整形外科内科クリニック	8.きぬ温水プール	9.ファインズマスダ	10.水海道駅
179人	147人	142人	136人	111人

1~10すべての施設付近にコミュニティバスのバス停を設置予定

6. 登録者数

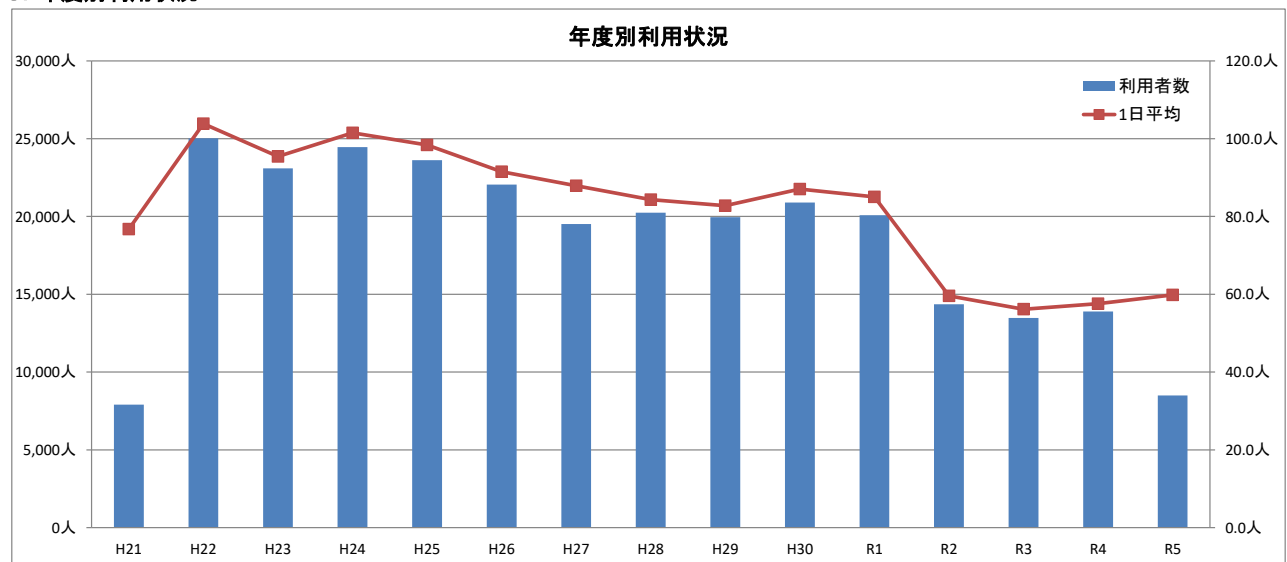
	水海道東地区	水海道西地区	石下地区	計
新規登録者数	45人	41人	44人	130人
登録者削除件数	0人	0人	2人	2人
通算登録者数	3,225人	2,972人	2,979人	9,176人

7. 月別利用状況



令和4年度	4月	5月	6月	7月	8月	9月	10月	11月	12月	1月	2月	3月	計
運行日数	20日	20日	22日	20日	19日	20日	21日						142日
利用者数	1,158人	1,147人	1,265人	1,177人	1,169人	1,243人	1,341人						8,500人
1日平均	57.9人	57.4人	57.5人	58.9人	61.5人	62.2人	63.9人						59.9人
登録者増減数	17人	15人	12人	15人	25人	23人	21人						128人

8. 年度別利用状況



年度	H21	H22	H23	H24	H25	H26	H27	H28	H29	H30	R1	R2	R3	R4
運行日数	103日	241日	242日	241日	240日	241日	222日	240日	241日	240日	236日	241日	240日	241日
利用者数	7,907人	25,031人	23,097人	24,460人	23,618人	22,051人	19,518人	20,239人	19,949人	20,896人	20,075人	14,356人	13,476人	13,891人
1日平均	76.8人	103.9人	95.4人	101.5人	98.4人	91.5人	87.9人	84.3人	82.8人	87.1人	85.1人	59.6人	56.2人	57.6人
登録者数	4,568人	953人	386人	427人	304人	341人	242人	223人	279人	319人	423人	203人	198人	182人

年度	R5														累計
運行日数	142日														3351日
利用者数	8,500人														277,064人
1日平均	59.9人														82.7人
登録者数	128人														9,176人

《R5利用者数推計》 R5運行予定日数:239日

<1日平均×運行予定日数>59.9×239=14,316(対R4年度:+425)となるが、

R6年1月から1者減により便数減(年間9,560便→8,136便)となるため、

<1便平均×年間便数>1.5×8,136=12,204(対R4年度:-1,687)となる見込み