

Joso Collective

2023 10/1(日) - 11/26(日)

メイン会場：市民の広場

まちに **を、集めよう。**

*雨天決行・荒天中止

常設展示

市民の広場にはもう行きましたか？

誰でも自由に楽しく過ごせる広場へと生まれ変わりました。
まだの方ももう行った方も、ぜひご利用ください！

広場で色々あそべる！



休んだり食べたり



公園みたいに使って！



オリジナルドリンク！



市内5ヶ所で

まちじゅうライブラリー！



※設置場所：水海道駅ほか

※シンポジウム、一部イベントで数量限定配布

イベント

*入場無料・雨天中止

10/14(土) 本で遊ぼう！

読書の秋を楽しもう！ぜひご家族でお越しください。



時間：10時～16時
場所：市民の広場

・「TSUTAYA BOOKSTORE常総インターチェンジ」・「道の駅常総」の書店・常総市立図書館の野外読書コーナー／ボランティアによる読み聞かせ／絵本持ち寄り交換会／申し込み不要のワークショップ

11/25(土) 26(日)

常総Roman×Retro

時間：10時～16時

ポンネットバスにて水海道まちなかの歴史的建造物を周回するスタンプラリーを開催！その他、懐かしの昭和・大正を感じられる様々な企画をご用意しております！



シンポジウム

*入場無料・雨天決行

11/26(日) ふりかえりの会

公共R不動産などを運営する、まちづくりの専門家で建築家の馬場正尊さんをお招きします。

時間：10時～12時

場所：生涯学習センター 多目的ホール

出演：馬場正尊(株式会社オープン・エー)、神達岳志(常総市)、染谷拓郎(株式会社ひらく)



馬場 正尊 株式会社オープン・エー代表取締役

1968年佐賀県生まれ。建築家/東北芸術工科大学教授。公共空間のマッチング事業『公共R不動産』立ち上げ。



イベント 世界で遊ぼう!

11/11(土) 12(日)

会場:市民の広場

入場
無料

市民の広場に世界の音楽、フード、遊びが集まる!

時間:10時~16時 *雨天中止

Joso Music Collective

まちに音楽を、集めよう。

"Produced by Groove Pockets · PA Supported by Cafe Wise Court 102"

世界のグッドミュージックを
市民の広場で楽しめる!

時間:12時~、15時~の2ステージ

11(土) 12時~出演:arbol 15時~出演:Mariana with 木川保奈美 & 永田ジョージ

12(日) 12時~出演:RIO 15時~出演:ChihiRo with 永田ジョージ



RIO (Ukulele)



永田ジョージ (Piano)



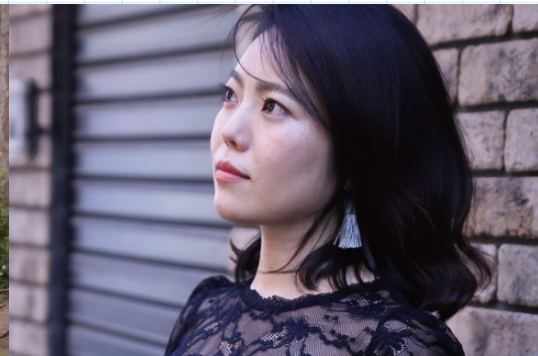
arbol (Guitar & Flute)



ChihiRo (Vocal)



Mariana (Guitar & Vocal)



木川保奈美 (Percussion)

同時
開催

常総世界めし

WORLD FOOD FESTIVAL



市内の外国料理レストランが市民の広場に集まります。

Joso Collective

まちに を、集めよう。

まちの魅力を集める社会実験「**Joso Collective**」。
市民の広場を中心に、水海道駅などまちなかエリアで学びや
交流、発見が生まれる新しいまちの過ごし方を提案します。
秋の気持ちの良い季節、是非お越しください。

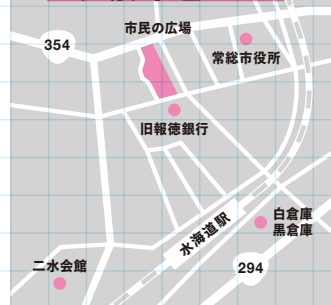


常総市HP



■主催:常総市 ■企画・プロデュース・制作:株式会社ひらく
■お問合せ先:常総市産業振興部 商工観光課 TEL:0297-23-9088
*本取組みは「令和5年度まちなか再生事業水海道駅周辺の賑わい
創出に係わる取組み」の一環となる社会実験です。

会場周辺マップ



駐車場マップ

