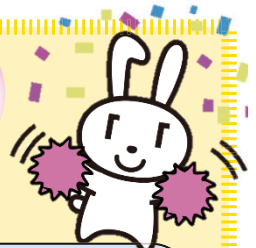


マイナンバーカードが
あれば

「書かない窓口」第1弾!! らくらく交付申請サービス



かんたん

簡単なタッチパネル
の操作です。
操作が不安な方は
職員がサポートします。



スピーディ

【必要なもの】
○マイナンバーカード
○暗証番号(数字4ケタ)
※お会計まで約3分!!



おトク

各種証明書
1通200円
※窓口より100円お得!!

◆本庁舎1階
筑波銀行ATM隣



◆石下庁舎
暮らしの窓口課



【利用時間】

平日のみ

8時30分から17時15分

【取得できる証明書】

- ①住民票の写し
※個人番号・住民票コードは
記載できません
- ②印鑑登録証明書
- ③所得証明書
※最新年度のみ
- ④課税・非課税証明書
※最新年度のみ

「らくらく交付申請サービス」の設置場所

マイナンバーカードが
なくても

「書かない窓口」第2弾!! ～あなたに代わって職員が申請書を作成します～

本庁舎1階総合案内及び石下庁舎で『書かない窓口』のサービスを試行的に開始しました!

通常

取得したい書類や手続きによって、複数の申請書を書くことになります。



書かない窓口

- ①職員が、お客さんから聞き取りをした内容をもとに申請書をパソコンで作成します。
※本人確認のため、免許証、保険証等が必要です。
※証明書 1通300円
- ②申請内容を確認いただき、署名または押印のみで手続き完了です。



◆問い合わせ = ㊦市民課 (内線1100) ㊧暮らしの窓口課 (内線8001)