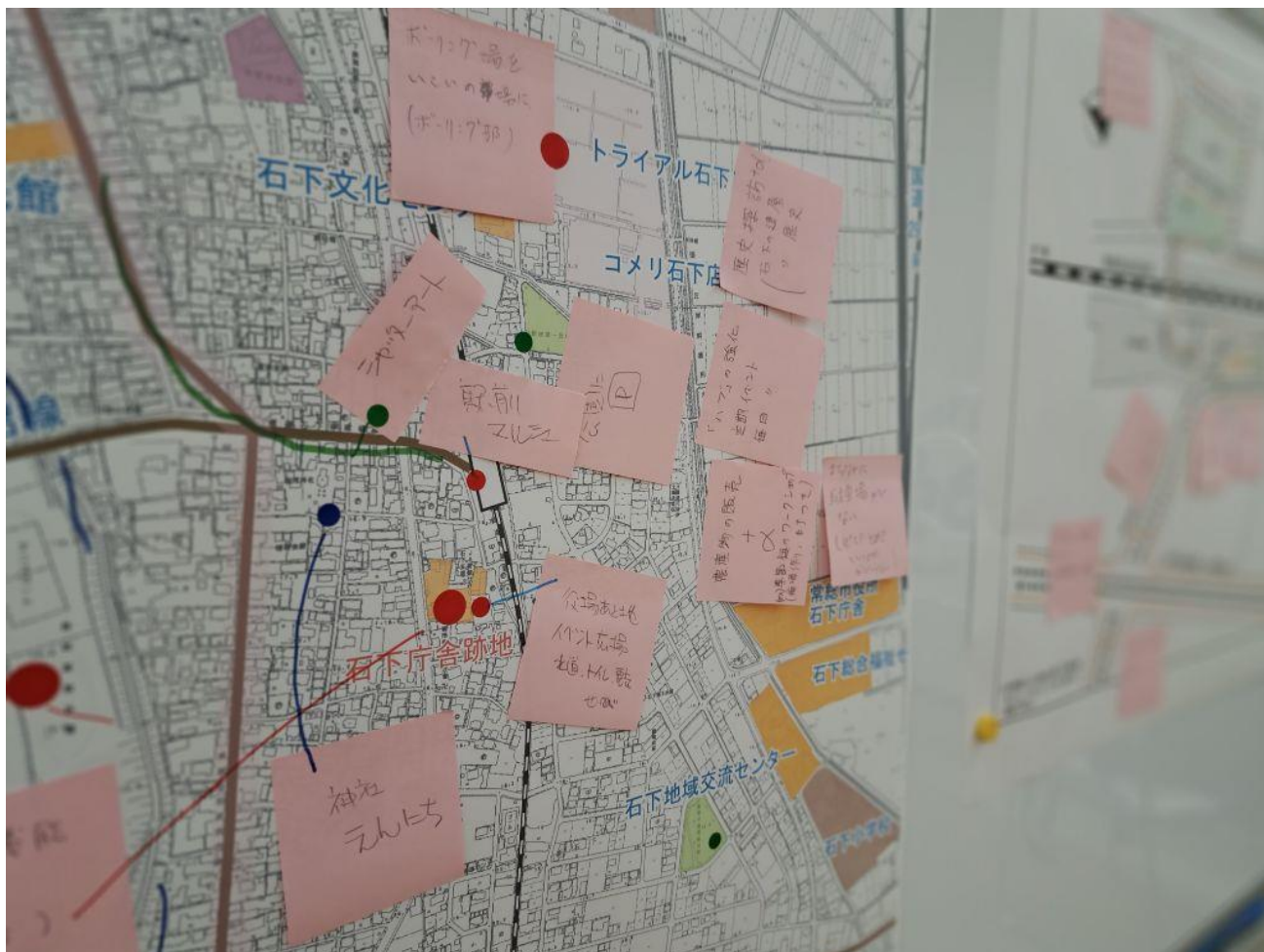


# 石下駅周辺まちづくりワークショップ

常総市では現在、石下地区における生活利便性の充実と市街地環境の向上による持続可能なまちづくりを実現するため、公共交通の拠点である「石下駅周辺」及び市役所石下庁舎や地域交流センターなど公共施設が集積する「石下東部拠点」の将来ビジョンや基本構想の策定を行っています。

令和3年に作成した「石下駅周辺及び東部拠点地区まちづくり構想」のもと、「石下駅前広場等基本計画策定」策定にあたり、市民協働の観点から、市民自身の目線で、地区の現状や課題を把握し、将来像を提案してもらうことで、将来に向けたビジョンや基本計画へ反映、共有することを目的とし、市民参加体験型のワークショップを開催し、たくさんのご意見をいただきました。



【担当】常総市役所 都市建設部 地域拠点整備課



## 開催概要

日時 令和5年5月21日(日) 13時30分～15時30分

場所 市役所石下庁舎会議室

参加者 16名

## 主な意見

### テーマ1：石下駅周辺の交通機能の課題・改善点

- 駅の東西をつなぐ跨線橋の階段が不便である
- ローターでバスが転回できない、看板や白線がない
- 駅西側の路上駐車が多い
- 大房原宿線にスクールバスが停車するため渋滞する
- 踏切の道路が狭く、危険である
- 歩道と車道でカラーを分けて、道路のペイントをする

### テーマ2：石下駅周辺に必要な機能・駅前の賑わい

- 特色を活かしたイベントの開催
- 情報発信の強化
- 人が集まりやすい・歩きやすい空間の整備

駅周辺  
まちづくりワークショップ

年齢や職業を問わずたくさんの方の参加をお待ちしています

日時 2023年5月21日(日) 13時30分～15時30分 場所 市役所石下庁舎会議室  
常総市新石下4310-1

テーマ① 石下駅周辺の交通機能の課題・改善点

テーマ② 石下駅周辺に必要な機能・駅前の賑わいづくり

申込み 以下の内容をいばらき電子申請、電話、メール、FAX、窓口にてお申し込みください。

5/11(木)締切

申し込みはこちらから/

新型コロナウイルス感染症拡大防止にご協力をお願いします。体調不良の方は来場をお控えください。

常総市役所 地域拠点整備課 市街地整備係 (担当:坂本、下田)  
〒303-8501 常総市水海道蔵助町3222-3  
TEL: 0297-21-6010 FAX: 0297-23-2164  
MAIL: shigaichi@city.joso.lg.jp



# ワークショップの結果

## テーマ1：石下駅周辺の交通機能の課題・改善点について

現在石下駅周辺でどのような交通上の課題があるか、市で提示した計画案にどのような課題や必要な機能があるかを考えてもらいました。

### 1 班



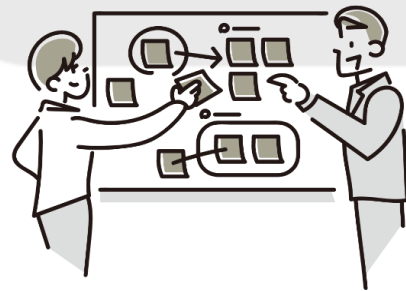
### 2 班



### 3 班

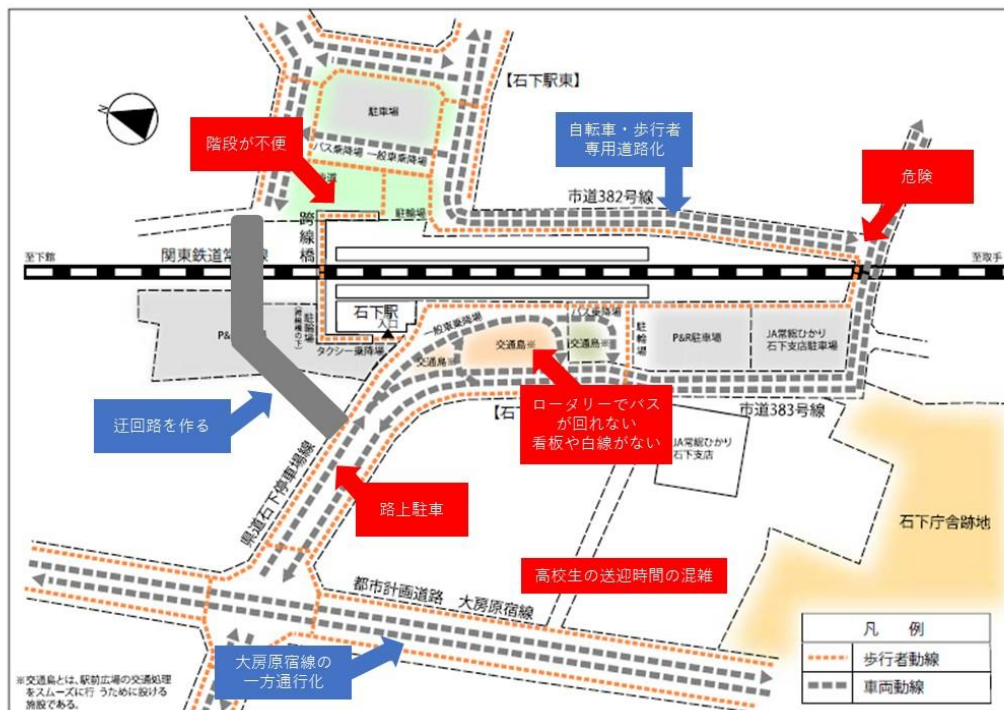


最初のグループワークで、緊張した雰囲気はありながらも、実際に駅や駅周辺の利用者目線で意見交換をしていただきました。



以降、班ごとのワークショップ結果を図示したもの

## 1 班



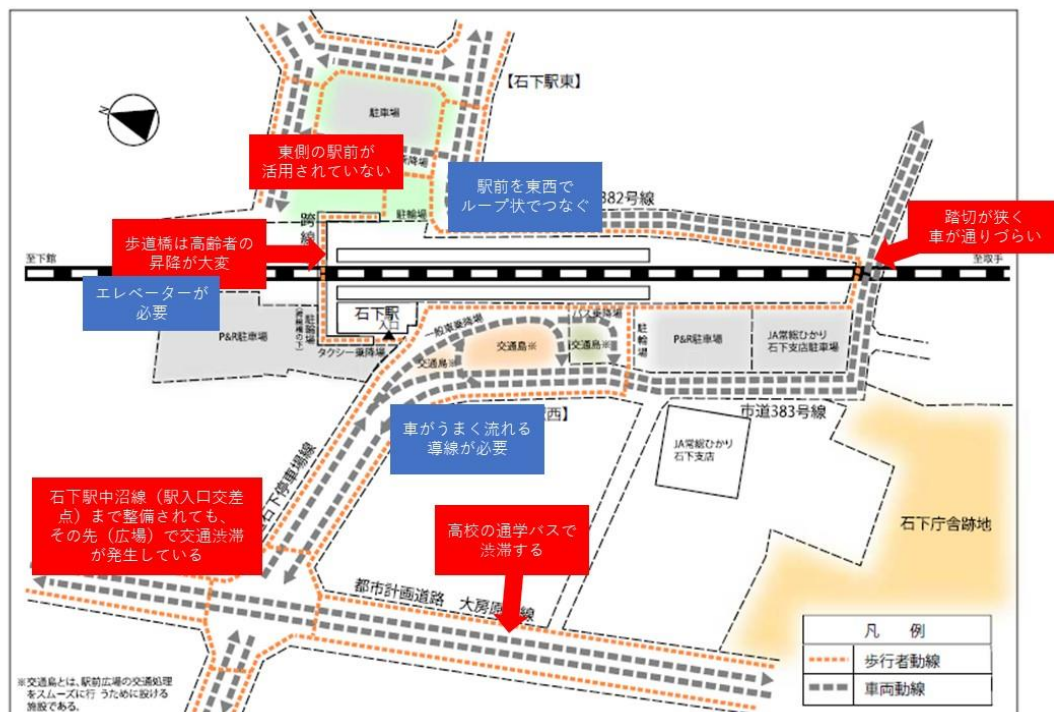
### 課題

- ・ 駅の東西をつなぐ跨線橋の階段が不便である
- ・ 駅付近の踏切が危険である
- ・ ロータリーでバスが転回できない，看板や白線がない
- ・ 駅西側の路上駐車がが多い
- ・ 高校生の送迎時間に車やバスが混雑する

### 必要な機能

- ・ 駅北西・北東をつなぐ迂回路をつくる
- ・ 駅東側市道 382 号線を自転車・歩行者専用道路にする
- ・ 大房原宿線の一方通行化

## 2 班



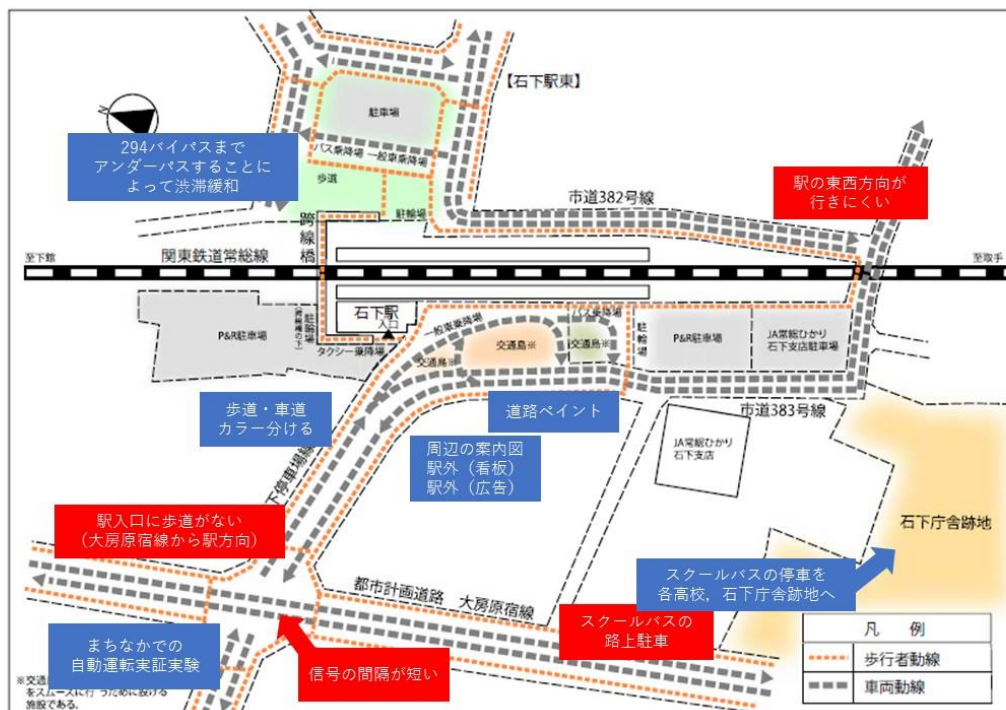
### 課題

- ・石下駅中沼線駅（西口入口交差点）まで整備されても、その先の広場で渋滞が発生している
- ・高校の通学バスで渋滞する
- ・跨線橋は階段のみなので、高齢者の昇降が大変である
- ・東側の駅前が整備されていない
- ・踏切が狭く、車が通りづらい

### 必要な機能

- ・跨線橋にエレベーターが必要である
- ・ロータリーに車が上手く流れる誘導が必要
- ・駅前を東西でループ状につなぐ

### 3 班



#### 課題

- ・大房原宿線と県道石下停車場線の交差点の信号の間隔が短い
- ・県道石下停車場線の駅付近に歩道がない
- ・大房原宿線にスクールバスが路上駐車している
- ・駅の東西方向を縦断しづらい

#### 必要な機能

- ・294 バイパスまでアンダーパスすることによって渋滞を緩和させる
- ・駅西口の道路ペイントする
- ・歩道と車道のカラーを分ける
- ・まちなかでの自動運転実証実験を行う
- ・各高校のスクールバス駐車場を石下庁舎跡地に設ける

## テーマ2：石下駅周辺に必要な機能・駅前の賑わいについて

石下駅周辺に、どんなものが必要か、どんなことができるかアイデアを考えてもらいました。

1班



2班



3班

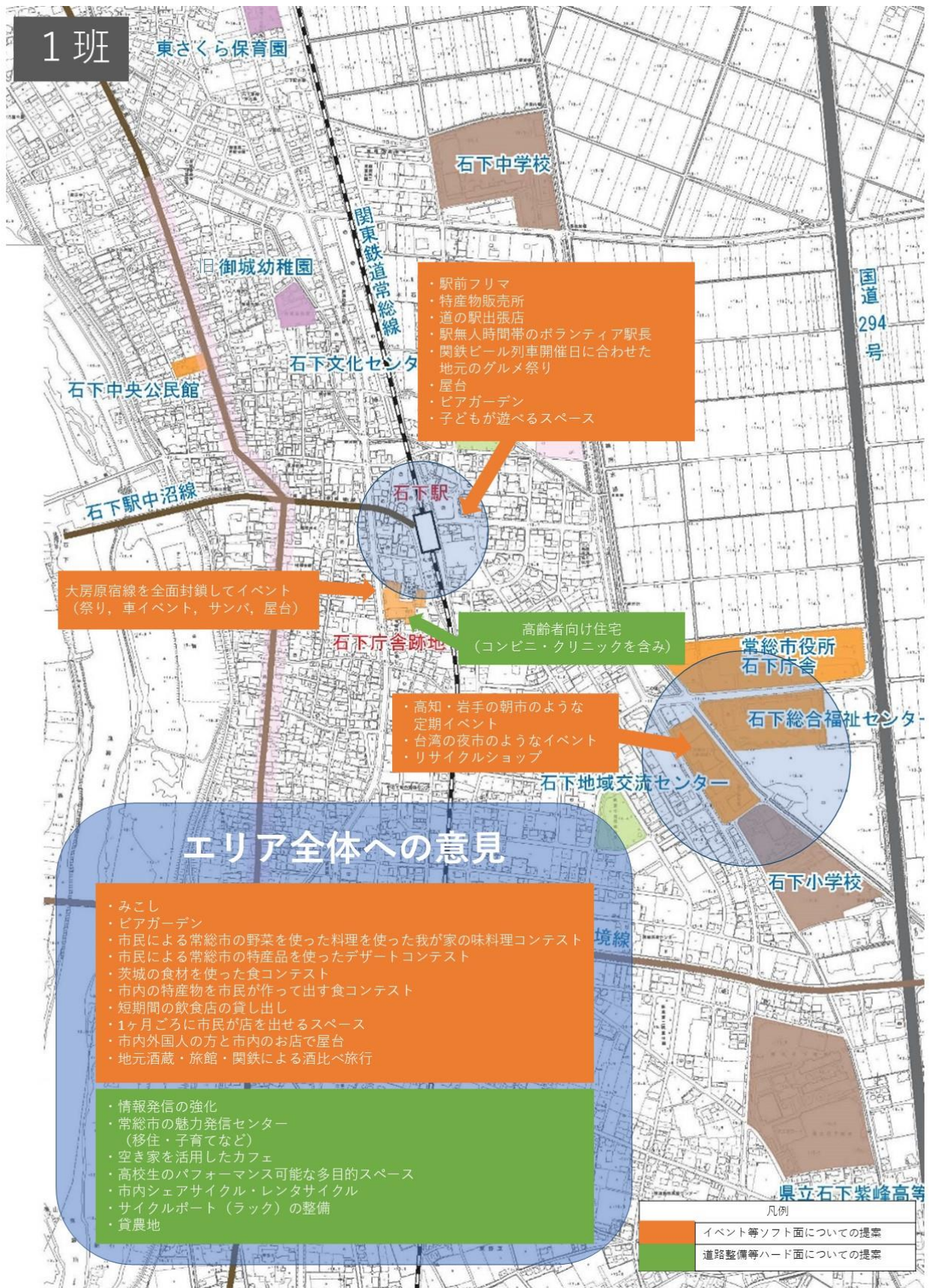


石下駅周辺でできるイベントについての提案を中心に、とても活発な意見交換が行われました。

実際に各々がやってみようことを含めて、終始賑やかな楽しい雰囲気が進みました。

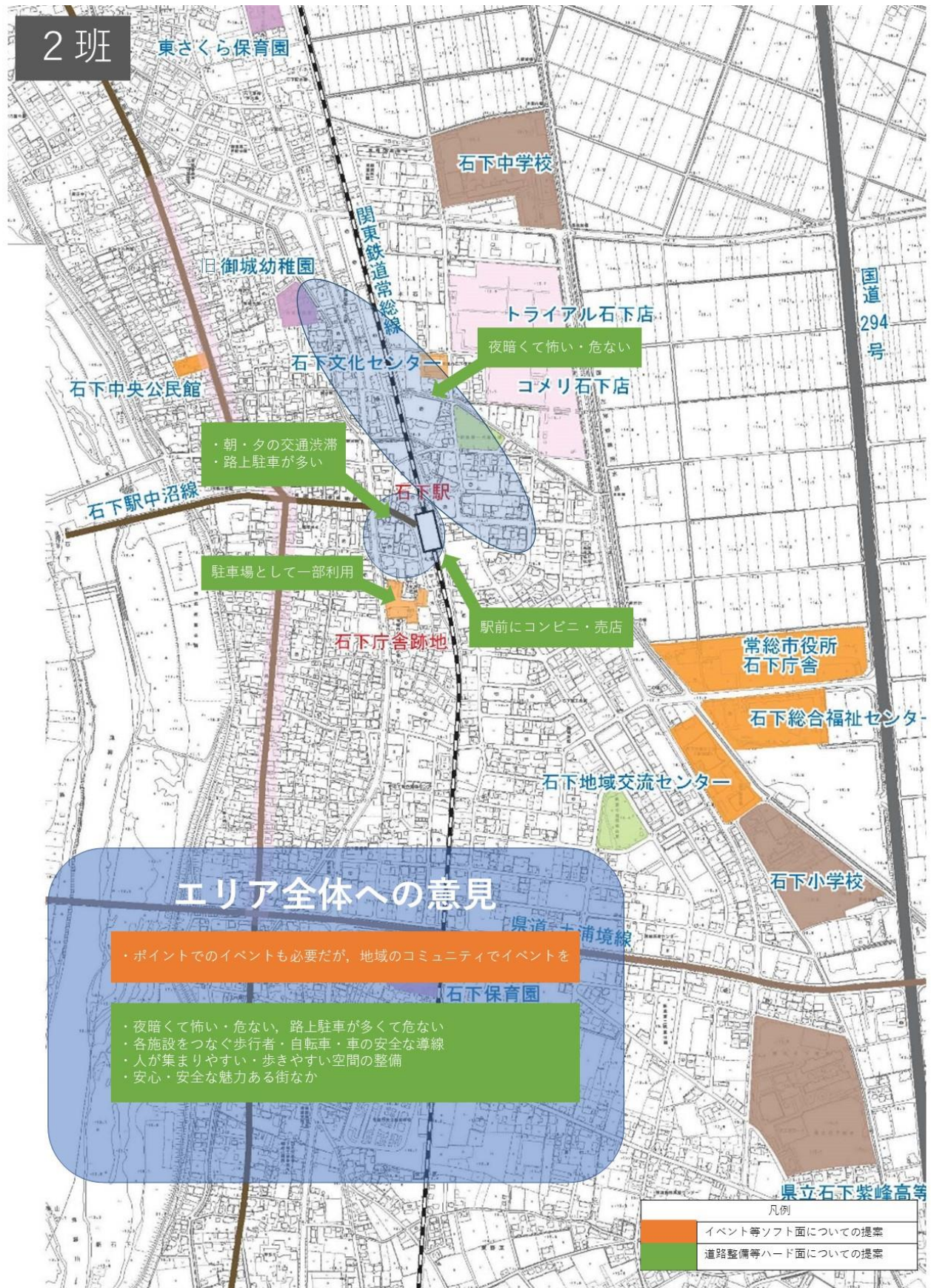


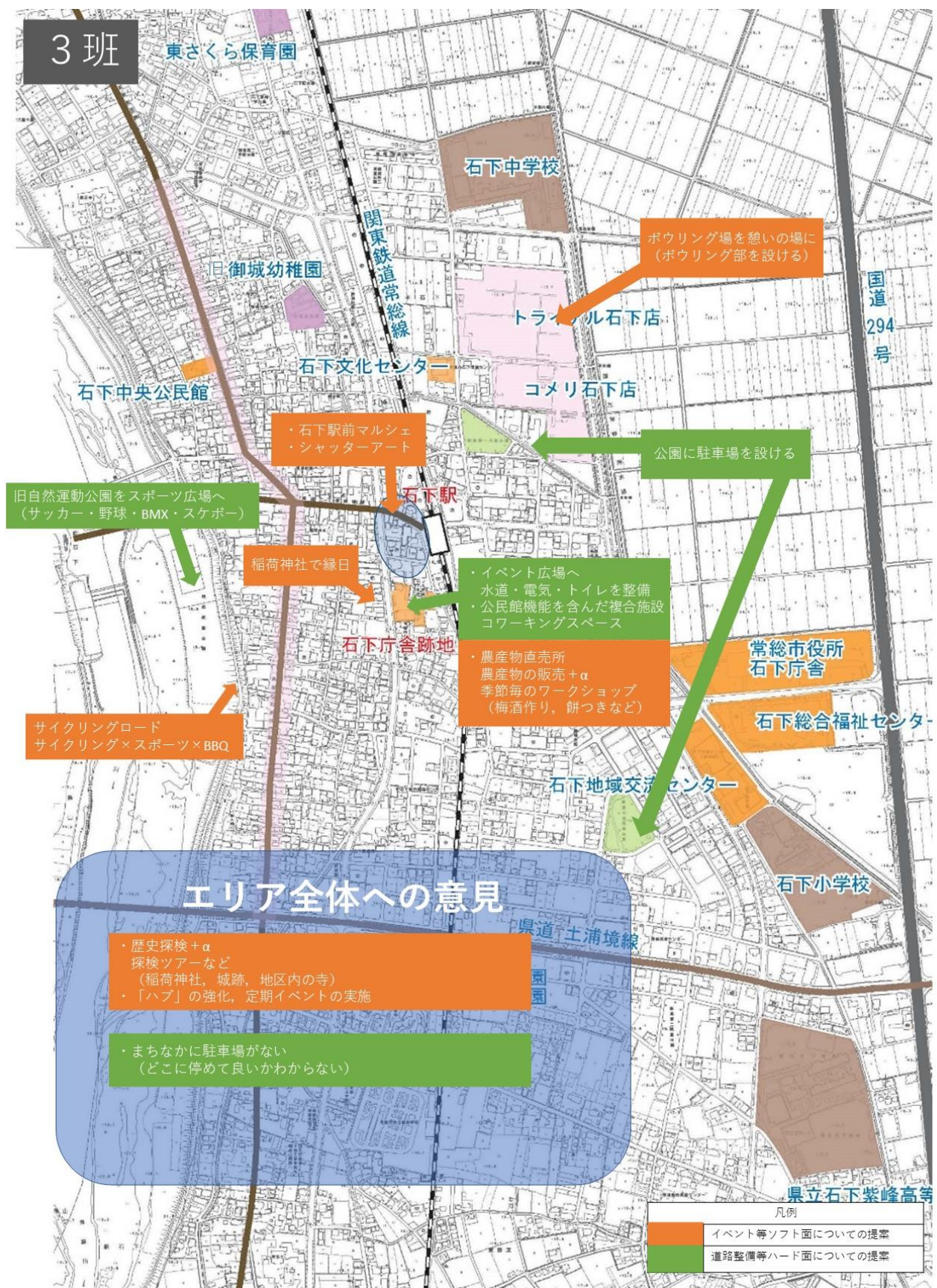
以降、班ごとのワークショップ結果を図示したもの





2班





## ワークショップの様子

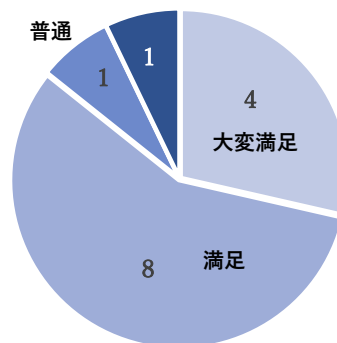


## 参加者アンケート (一部抜粋・編集をしています・回答者 14 名)

将来どんな常総市になってほしいと想像しますか？

- ・ 持続可能なまち
- ・ 若者にも受け入れられるようにしたい
- ・ 食といえば常総と言われる食の市になってほしい
- ・ 住んでいる人々がつながる市
- ・ 魅力ある街
- ・ 住みやすい街
- ・ 人生の充実を感じる街づくり
- ・ 水海道と石下が共に栄える市
- ・ 子どもとシニアにやさしい町に
- ・ 道の駅からの活性化

ワークショップはいかがでしたか  
無回答



いろいろなご意見を聞くことができて良かったです。  
今回のワークショップを受けて、今後石下駅周辺が明るく  
なると感じました。

皆さんの熱い意見を感じるには時間が短かったと感じる。