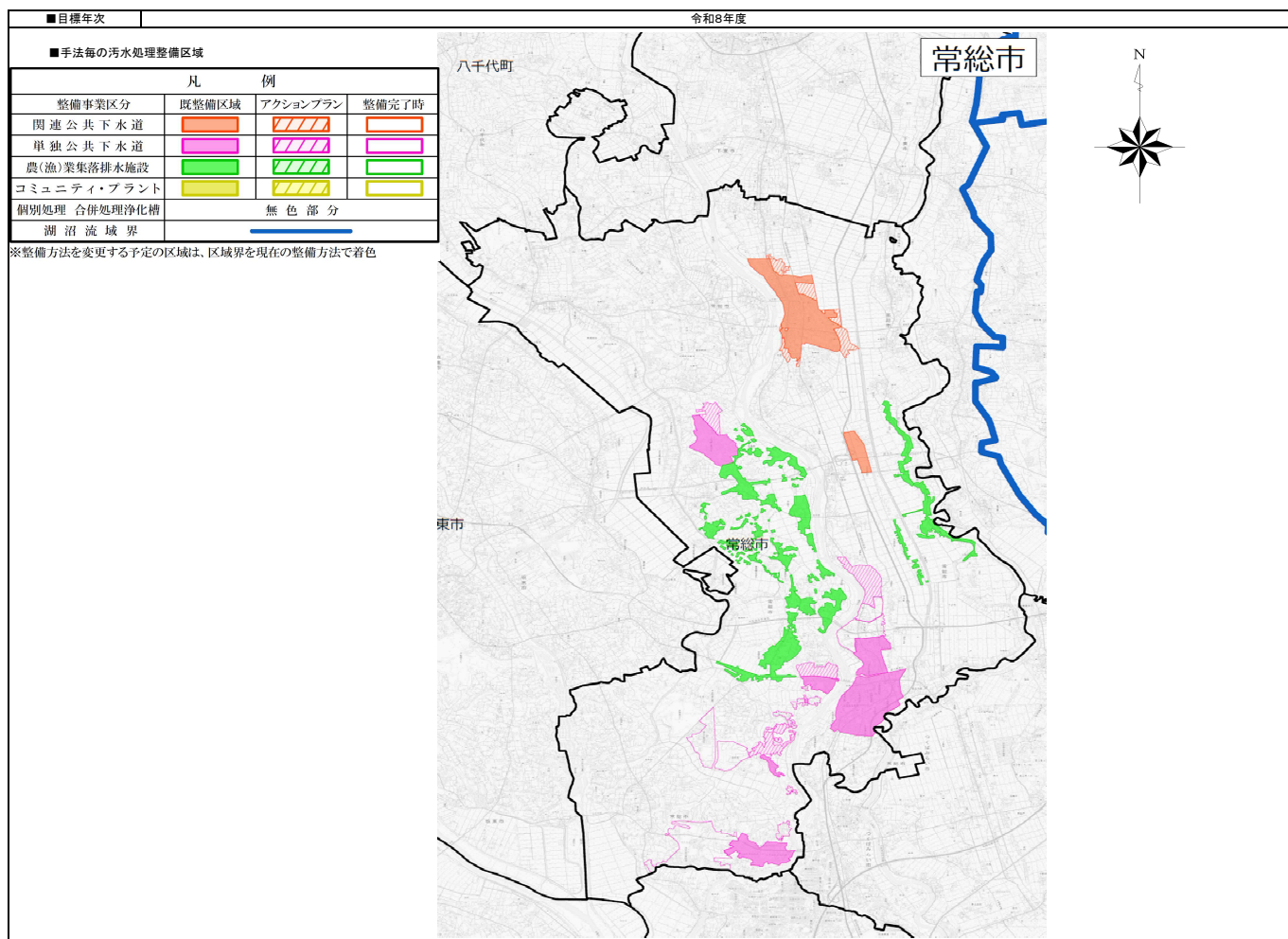


汚水処理施設の10年概成に向けたアクションプラン



■整備計画

①整備スケジュール

計画区分	事業	事業内容	1	2	3	4	5	6	7	8	9	10	11
			平成28年	平成29年	平成30年	令和元年	令和2年	令和3年	令和4年	令和5年	令和6年	令和7年	令和8年
施設整備	下水道	未整備地域の整備											
	農(漁)業集落排水施設	(整備完了)											
		コミュニティプラント	(整備計画なし)										
	合併処理浄化槽	合併処理浄化槽設置整備事業											
実行メニュー (早期概成)	共通	期間短縮手法による整備の実施											
		戸別訪問等による合併処理浄化槽転換・公共下水道接続促進											

②目標値及び概算事業費等

目標値 (R8)	項目	全体	下水道	農(漁)業集落排水施設	コミュニティプラント	合併処理浄化槽	備考 (早期概成手法の内容)
		行政人口(人)	58,749				
整備人口(人)	48,692	21,275	3,883	-	23,534		
整備面積(集合処理分)(ha)	1,152	850	302	-			
汚水処理人口普及率(%) ※1	82.9%	36.2%	6.6%	0.0%	40.1%		
【参考】整備進捗率(%) ※2		91.3%	100.0%	0.0%	-		
実行メニュー (該当する事業に○印)	期間短縮手法による整備の実施		○	-	-	-	
	戸別訪問等による合併処理浄化槽転換・公共下水道接続促進		○	○	-	○	

※1 行政人口に占める整備人口の割合

※2 汚水処理事業毎の計画人口(整備完了時)に占める整備人口(R8目標値)の割合