

生ごみ処理容器購入費補助金交付制度

常総市では、ごみ減量化推進のため、生ごみの自家処理を行う電動式・コンポスター・EMボカシ用の処理器を購入された世帯に対し、補助金を交付しています。

補助内容

- 対象／市内に住所を有する方。
- 内容／生ごみ処理器購入額の2分の1を補助いたします。
 - ◆電動式……………1世帯1基までとし、20,000円限度
 - ◆コンポスター } ……1世帯2基までとし、1基3,000円限度
 - ◆EMボカシ用 }

申請方法

- 購入店発行の領収書と申請者の印鑑、補助金振込先の口座番号の控えをご持参の上、生活環境課に申請してください。
- 申請書は生活環境課に用意してあります。



お問い合わせ／常総市役所生活環境課 ☎0297-23-2111

食品リサイクル堆肥化事業について

生ごみを堆肥に再資源化し、持続可能な循環型社会に貢献することを目的としており、常総環境センターが「エコクリーン常総」に事業を委託して実施しています。詳細は、「エコクリーン常総」のホームページをご確認ください。

参加条件

原則として10世帯以上が参加できる自治区

参加費用

無料

申込方法

参加される世帯の情報を取りまとめいただき、代表の方が電話、ファックス又は窓口来庁にてお申し込みください。

《世帯情報》

世帯主氏名、住所、電話番号、世帯構成人数

《申込先》

生活環境課クリーン推進係

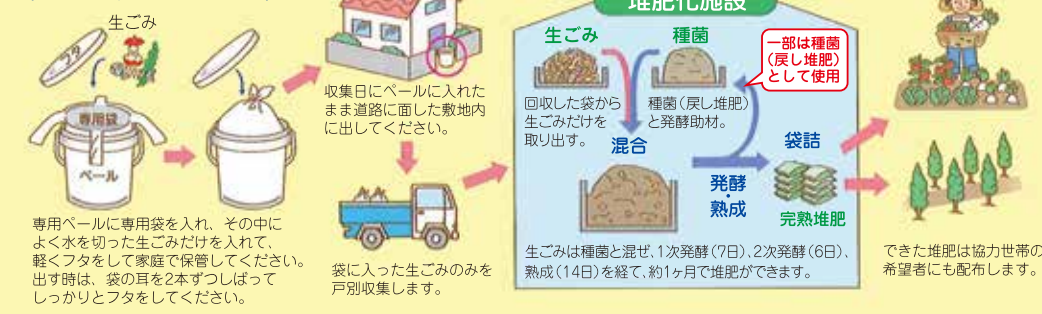
電話：0297-23-2111 ファックス：0297-21-7221

申込が完了している地区

以下の地区はすでに申し込みが完了しています。
こちらの地区にお住まいの方は、1世帯ごとに申し込みが可能です。

水海道	水海道天満町 水海道山田町 水海道淵頭町 水海道高野町 水海道諏訪町	菅原	(なし)
		大花羽	(なし)
三妻	根新田	坂手	樋ノ口・米山 本郷
五箇	川崎町	内守谷	きぬの里
大生	十花町	菅生 大塚戸	(なし)
豊岡	前河原		

堆肥化の流れ



エコクリーン常総ホームページ
(<http://ecokurinjyousou.com/jigyouannnai.html>)



常総市ホームページ
(生ごみの堆肥化事業募集ページ)

集団資源回収報奨金制度

資源として再利用できる不用物の回収を行った団体に対し、報奨金を交付して資源の節約を奨励するとともに再利用の促進を図ります。

補助内容

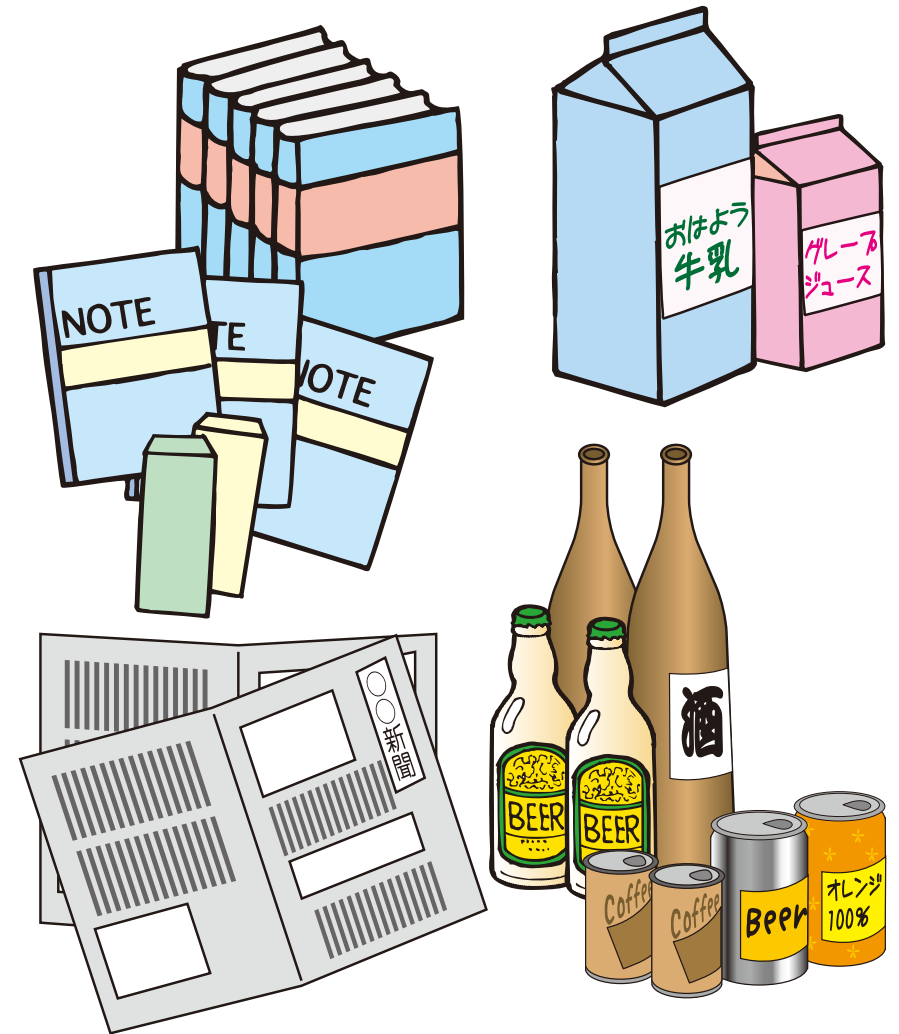
- 各種団体が回収業者に売り渡した資源物の重さに応じ、報奨金を交付いたします。

申請方法

- 各種団体の代表者の印鑑、振込先口座番号の控えを持参の上、資源物の売り渡し実績報告書に記入し、生活環境課へ申請してください。
- 回収業者が発行した資源物の売り渡し書類（種類・数量・金額明記）の写しを添付してください。
- 売り渡し実績報告書は、生活環境課に用意してあります。

その他

- 報奨金の交付は、申請後およそ1ヶ月後になります。

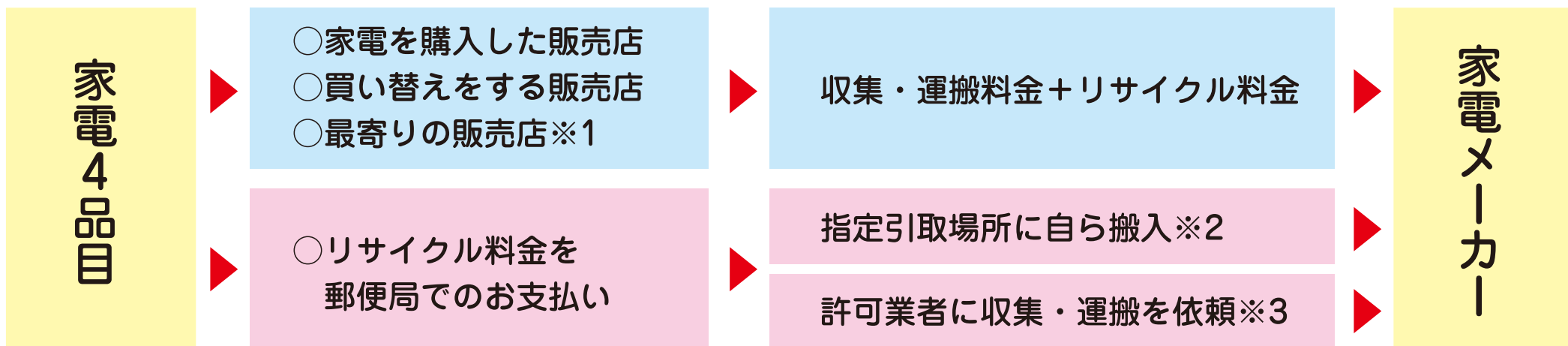


お問い合わせ／常総市役所生活環境課 ☎0297-23-2111

家電4品目の廃棄について

テレビ・エアコン・冷蔵庫・冷凍庫・洗濯機・衣類乾燥機

家電リサイクル法の施行により、テレビ・エアコン・冷蔵庫・冷凍庫・洗濯機(衣類乾燥機含む)の対象品目については、適正な処理と資源の再利用化を図るため、販売店もしくは処理業者(許可業者)に有料で処分を委託し、新しい製品の原材料や熱源としてリサイクルする流れとなります。



※1 引取りを行うか否かは、販売店にご確認ください。

※2 近隣の指定引取場所

平和貨物運送(株) (下妻市下木戸365-1)

TEL0296-43-3653

新柏倉庫(株)柏取扱所 (千葉県柏市十倉二164-39)

TEL04-7128-5001

※3 市内許可業者

水海道産業(株) TEL0297-22-0077

未来産業 TEL0297-22-3000

お問い合わせ / 常総市役所生活環境課 ☎0297-23-2111

パソコンの処分について

家庭で不用となったパソコン（パソコンディスプレイを含みます。）の処分は、次のいずれかの方法により行うことができます。

①パソコンメーカーによる回収

「資源有効利用促進法」に基づいてメーカーが回収し、資源として再利用されます。各メーカーの連絡先、回収方法、回収・再資源化料金等の詳細は、一般社団法人パソコン3R推進協会のホームページをご覧ください。同協会へ電話（03-5282-7685）でお問い合わせください。



一般社団法人パソコン3R
推進協会ホームページ
(<https://www.pc3r.jp/>)

②宅配便による無料回収

リネットジャパンリサイクル株式会社が、宅配便による使用済小型家電の回収を行います。（※1）

- ・回収品目にパソコン本体が含まれている場合、1箱分の回収料金が無料となります。（※2）
- ・プリンターなどの周辺機器も一緒に回収できます。

詳細は、リネットジャパンリサイクル株式会社のホームページをご覧ください。

- ※1_市とリネットジャパンリサイクル株式会社は、令和3年10月6日付けで協定を締結しております。
- ※2_無料となる箱のサイズと重量の上限は、3辺合計140センチメートル以内、重量20キログラム以内です。



リネットジャパンリサイクル
株式会社ホームページ
(<https://www.renet.jp/>)

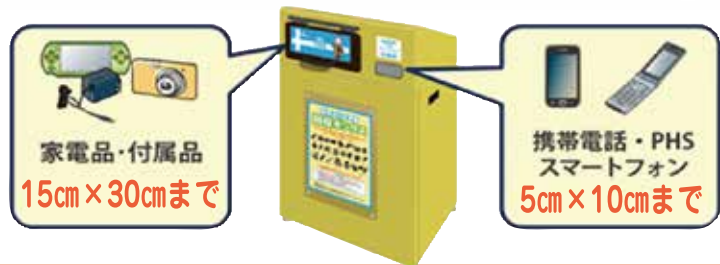
③使用済小型家電回収ボックスへの持ち込み

P.33の「使用済小型家電の回収について」をご確認ください。

使用済小型家電の回収について

小型家電には、レアメタルなど有用金属がたくさん含まれており、これらは日本の産業に欠かせない重要な資源となっています。皆さんのご家庭に眠っている小型家電をもう一度資源と生まれ変わらせるため、回収にご協力をお願いします。

回収品目例・回収ボックス

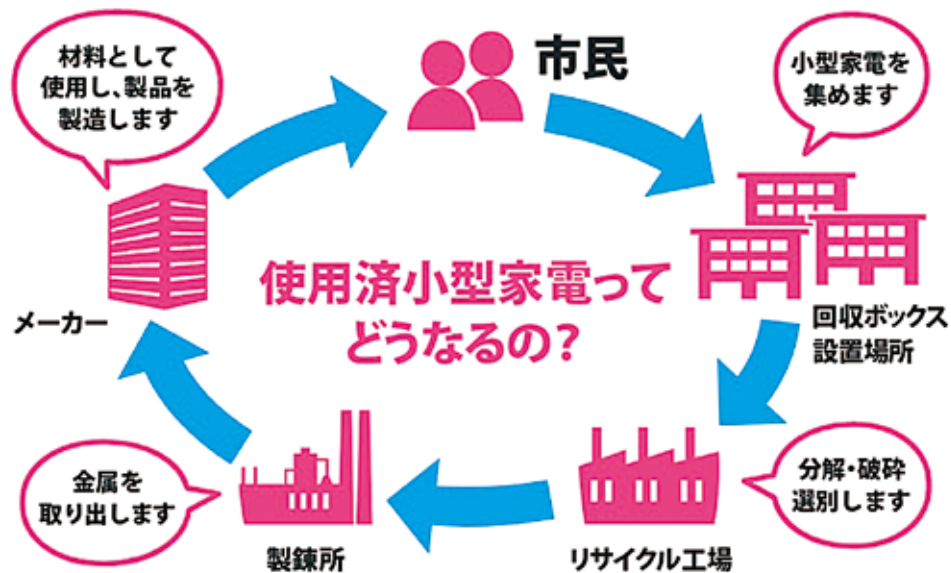


- ▶携帯電話など個人情報が含まれるものは、あらかじめデータを削除してから出してください。
- ▶一度入れたものは、返却できません。
- ▶電池などは取り外してから出してください。
- ▶回収ボックスに入らないものは、従来通りの方法で出してください。

回収ボックス設置場所(水海道地区のみ)

- 市役所本庁舎
- 市立図書館
- 水海道公民館
- 社会福祉協議会
- 生涯学習センター
- きぬふれあいセンター
- あすなろの里
- 水海道総合体育館
- きぬの里自治会館

リサイクルの流れ



お問い合わせ／常総市役所生活環境課 ☎0297-23-2111