

常総市

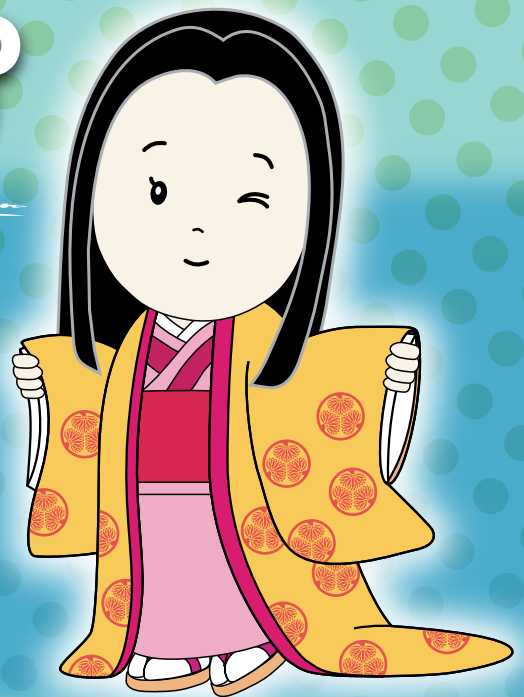
生活応援商品券を

配布します

1人一冊
(1,000円×3枚綴り 3,000円分)

引換期間・有効期間

令和5年2月7日(火)～令和5年3月7日(火)まで



- 世帯主宛に世帯人数分の商品券引換券を郵送します。
- 令和4年12月1日時点で市の住民記録台帳に登録されている方、もしくは、令和4年12月2日から令和5年1月31日までの間に転入届または出生届した方が対象です。

生活応援商品券は市内取扱店舗で
ご使用できます。
取扱店舗一覧は、市ホームページを
ご覧ください。

<http://www.city.joso.lg.jp>



このステッカー・のぼりが
使えるお店の目印です!



生活応援商品券引換場所のご案内

市の
ホームページは
こちら



下記の引換所で商品券と引き換えいたします。

※各引換所での引換日時が異なりますのでご注意ください。

※引換所によっては、在庫切れのため引き換えを終了することがあります。その場合は、他の引換所をご利用ください。

※各引換所の在庫状況を市のホームページでお知らせしますので、必ず来場する前に確認してください。

場所		時間	期間
市役所	本庁舎(プレハブ棟) / 石下庁舎(会議室3)	9時～17時	2月7日(火)～ 2月13日(月) (土日を含む)
公民館	水海道公民館 / 石下中央公民館	9時～12時	2月7日(火)
	大生公民館 / 玉文化センター	13時30分～ 16時30分	
	大花羽公民館 / 岡田文化センター	9時～12時	2月8日(水)
	菅原公民館 / 石下西公民館	13時30分～ 16時30分	
	三妻公民館 / 豊岡公民館	9時～12時	2月9日(木)
	五箇公民館 / 内守谷公民館	13時30分～ 16時30分	
	菅生公民館 / 豊田文化センター	9時～12時	2月10日(金)
	坂手公民館	13時30分～ 16時30分	
商業施設	TAIRAYA ファインズ淵頭店	10時～19時	2月7日(火)～ 3月7日(火) (土日を含む)
	メガセンタートライアル石下店		
郵便局	水海道郵便局 / 水海道諏訪郵便局 豊岡郵便局 / 坂手郵便局 / 菅生郵便局 五箇郵便局 / 菅原郵便局 / 三坂郵便局	9時～16時	2月7日(火)～ 3月7日(火) (土日祝日を除く)
	石下郵便局 / 石下飯沼郵便局		
常総 ひかり 農協	水海道東支店 / 西支店	9時～17時	2月7日(火)～ 3月7日(火) (土日祝日を除く)
	石下営農経済センター		