

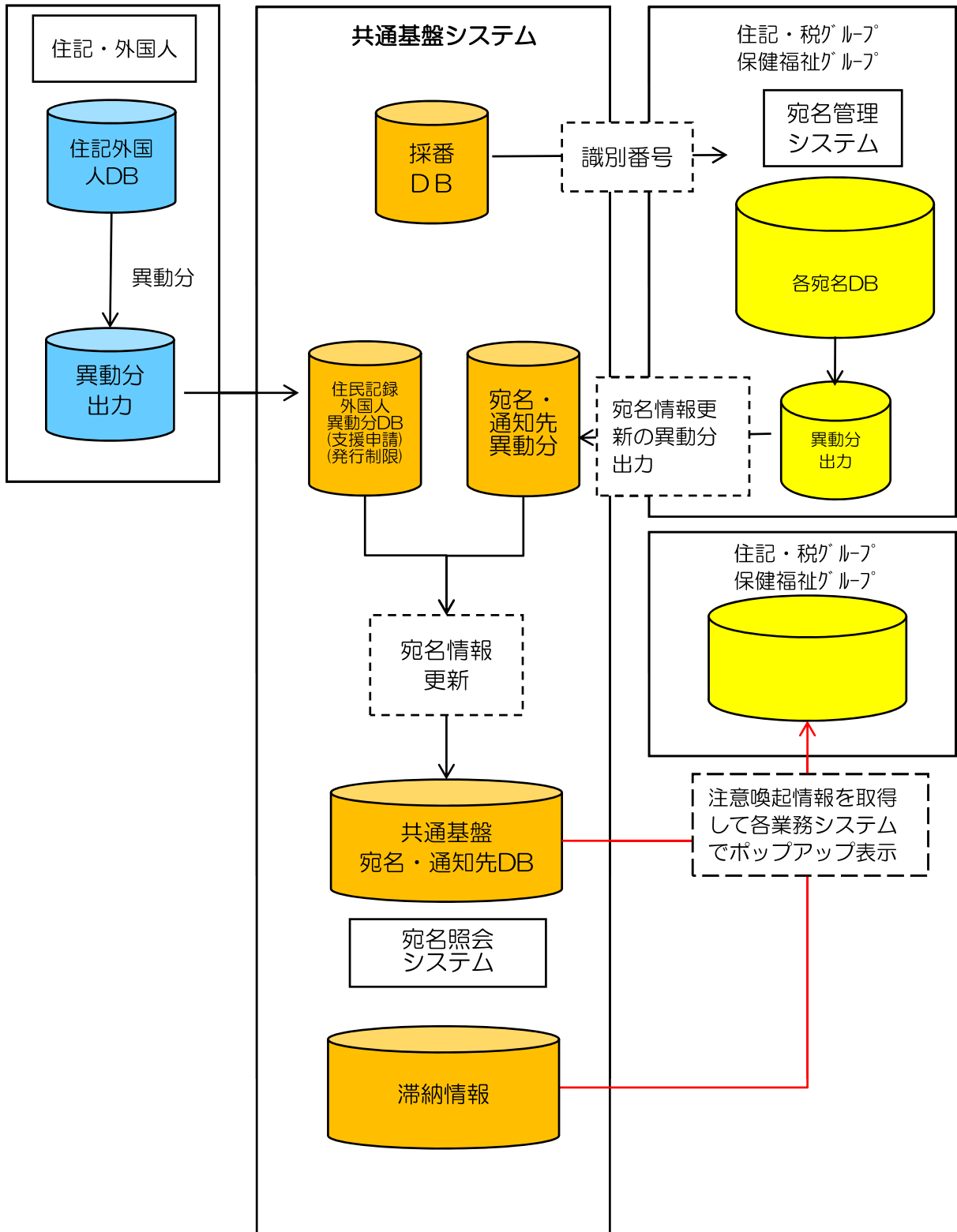
共通基盤システム

宛名管理基本仕様書

目次

1. システム概要	1
2. 機能一覧	3
3. 機能詳細	4
4. 画面遷移	6
6. テーブル定義	10

1-1. システム概要図



1-2. 機能概要

- ・ 共通基盤側で宛名情報を管理し、全庁的に共有することによって、宛名の二重化を防止し、また宛名の属性情報である支援申請者情報および発行制限情報・滞納情報を注意喚起情報として管理・公開することによって、事務作業の効率化を図る。
- ・ 全庁共通で統一的に扱うことが望ましい宛名情報を共通基盤上で管理することとし、共通基盤システムで管理する宛名の範囲は、住民基本台帳に記載される個人（法改正後の外国人を含む）・住登外の個人及び法人とする。また業務毎に把握した通知先宛名情報も対象とし、ここでの通知先宛名情報とは、例えば事実上の納税者などにより実際に郵送または連絡する先が本来の納税義務者等の宛名と異なる場合を指す。宛名の更新は、住民記録に連動して更新される場合は、住民基本台帳システムとの連携、それ以外は各業務システムにて入力された宛名の及び通知先異動情報を基に行う。また住登外の個人および法人の新規に発生した宛名については、共通基盤で採番した識別番号を用いて各業務グループの宛名管理システムで登録を行う。
- ・ 注意喚起機能を実装し、支援申請情報及び滞納情報を共通基盤上のデータベースから全庁の基幹系業務システムに提供する。今回調達する業務システムは共通基盤上の本機能と連携し、必要に応じて適切な注意喚起をユーザに行うものとする。支援申請・発行制限情報は、住民基本台帳システムから入力された情報を、滞納情報は収納管理システムの情報を使用する。いずれのデータもデータ連携機能にて共通基盤に取り込まれるものとする。

項番	機能	概要
1	共通宛名公開機能	全庁共通で統一的に参照できる共通宛名情報を管理し、内容を照会するシステムを提供する。
2	住民登録者宛名更新機能	住民登録者（法改正後の外国人を含む）は、住民記録システムから出力される異動情報をもとに、共通基盤宛名データベースへ反映させる。
3	住民登録外者宛名更新機能	住民登録外者（個人・法人）は、各業務グループの宛名管理システムから出力される異動情報をもとに、共通基盤側の宛名データベースへ反映させる。
4	通知先宛名管理機能	通知先宛名情報は、各業務グループから出力される通知先宛名異動情報をもとに、共通基盤側の通知先宛名データベースへ反映させる。
5	識別番号採番機能	各業務システムグループで新規に発生した住登外の個人及び法人の宛名を登録する為に、共通基盤宛名管理システムは、識別番号の採番を行うDBを管理す
6	注意喚起機能	支援申請者・発行制限者等の注意喚起情報は、住民記録システムより入力し、その情報を全庁的な注意喚起情報として管理し、各業務グループに注意を促す機能を持たせる。（住民記録異動情報に出力）
7	アクセスログ出力機能	各ユーザが使用した宛名情報を採取し、アクセスした履歴として出力する。

3-1. 共通宛名公開機能

項番	機能内容
3-1-1	住民記録（法改正後の外国人を含む）システム及び各業務調達グループで管理する宛名情報より異動情報を取り込み、全庁共有宛名情報として公開する。
3-1-2	共通基盤システムで管理される宛名情報は、各業務グループからの異動情報をもとに作成され、照会機能照会のみを実装する。
3-1-3	共通基盤システムで管理される宛名情報は、住民記録台帳に記載されている個人（法改正後の外国人を含む）、住登外の法人・個人とそれに付随する通知先宛名情報及び支援申請者や発行制限者の情報とする。 （滞納情報については、データ連携で管理されている情報を参照）
3-1-4	宛名情報である「口座情報」については、各業務グループのシステムで管理することとし、本機能には含まれない。
3-1-5	共通基盤側で管理される宛名情報は、履歴管理を行い、過去の宛名情報（転出・転居等）の推移が把握できるようにする。

3-2. 住民登録者宛名更新機能

項番	機能内容
3-2-1	住民登録者（法改正後の外国人を含む）情報は、共通基盤上に公開された住民記録異動情報（ログ）として出力され、それをもとに共通基盤側の宛名情報へリアルタイムで反映する。
3-2-2	住民記録異動情報は、職員の操作を介さず自動的に、共通基盤上の宛名情報へ反映される。
3-2-3	住民記録情報より取り込まれる宛名情報は、6. テーブル定義の「6-1-1. 宛名異動情報（連携項目）」で定義されている項目とする。

3-3. 住民登録者外者宛名更新機能

項番	機能内容
3-3-1	各業務グループの宛名管理システムでの更新（新規・修正・削除）更新情報は、更新と同時に共通基盤上に公開された異動情報（ログ）として出力され、それをもとに共通基盤側の宛名情報へリアルタイムで反映する。
3-3-2	各業務グループの宛名異動情報は、職員の操作を介さず自動的に、共通基盤上の宛名情報へ反映される。
3-3-3	各業務グループの宛名異動情報から取り込まれる共通基盤側の宛名情報は、6. テーブル定義の「6-1-1. 宛名異動情報（連携項目）」で定義されている項目とする。

3-4. 通知先宛名管理機能

項番	機能内容
3-4-1	各業務グループでは、宛名の異動分情報として通知先宛名情報も含めることとし、共通基盤側ではその異動分情報より全庁共有の通知先宛名情報を管理する。通常の宛名情報との切り分けは、管理項目である税目と使用区分をもって判断する。
3-4-2	通知先宛名情報として管理する税目は以下の通りとする。 【税目】 固定資産税、軽自動車税、国民健康保険税、個人住民税、介護保険、後期高齢者医療 また使用区分については、業務単位で帳票等の通知先宛名を振り分ける際に使用する項目として管理される。
3-4-3	各業務グループの通知先宛名異動情報から取り込まれる共通基盤側の通知先宛名情報は、6. テーブル定義の「6-1-2. 通知先宛名異動情報」で定義されている項目とする。

3-5. 識別番号採番機能

項番	機能内容
3-5-1	業務グループの宛名管理システムで宛名を新規で登録するための識別番号を共通基盤本システムにて管理し、その識別番号は、識別番号DBから採番される。
3-5-2	識別番号DBから採番される番号は、ラスト番号を管理し、自動で連番にて採番する。
3-5-3	各業務グループの宛名管理システムで新規登録時に使用する識別番号は、共通基盤側で管理する採番DBより採番される。またその際に取得した識別番号で、各業務グループ側は、採番DBのラスト番号を更新する。

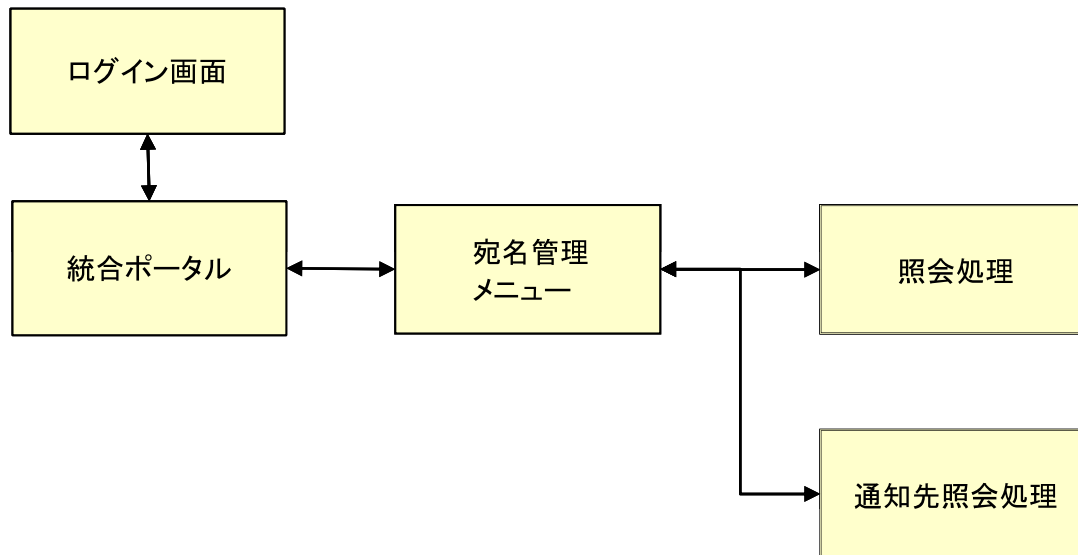
3-6. 注意喚起機能

項番	機能内容
3-6-1	全庁的に共有する支援申請者情報・発行制限情報は、住民記録の異動情報として出力されるものとし、宛名情報の属性情報として反映される。
3-6-2	共通基盤システムで管理される支援申請者情報・発行制限情報・滞納情報を、全庁的な共有情報として各業務グループは、注意喚起機能の制御を行う。
3-6-3	各業務ごとに特記した注意喚起情報は、各業務グループで管理する宛名管理システムまたは各業務システムで管理することとし、共通基盤側では全庁的に共有する情報のみを管理する。

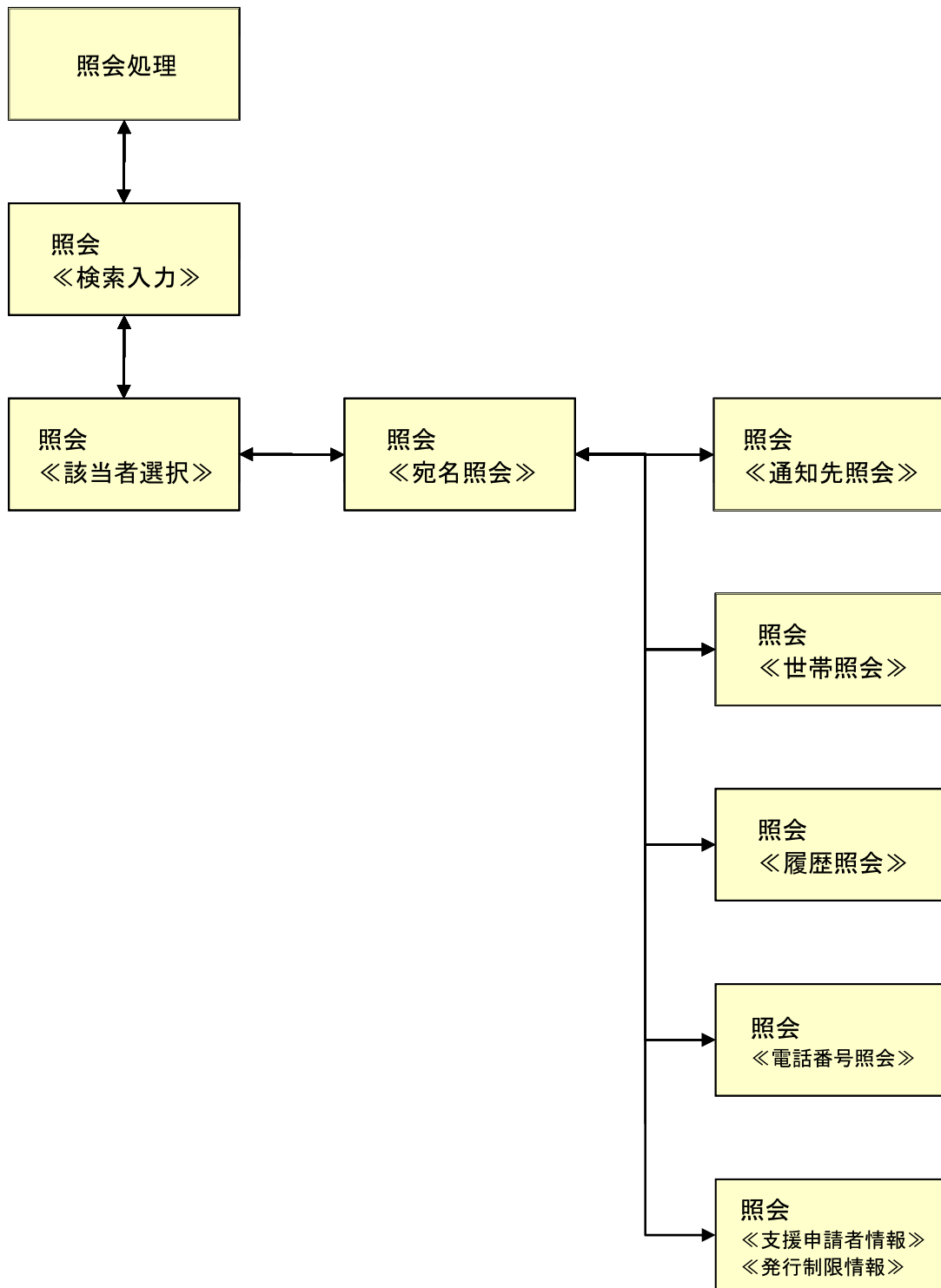
3-7. アクセスログ出力機能

項番	機能内容
3-7-1	宛名管理システムでの照会の操作に関するアクセスログを取得する。取得する内容は、使用者（ユーザ）情報と照会・発行を行った該当者情報の双方とする。

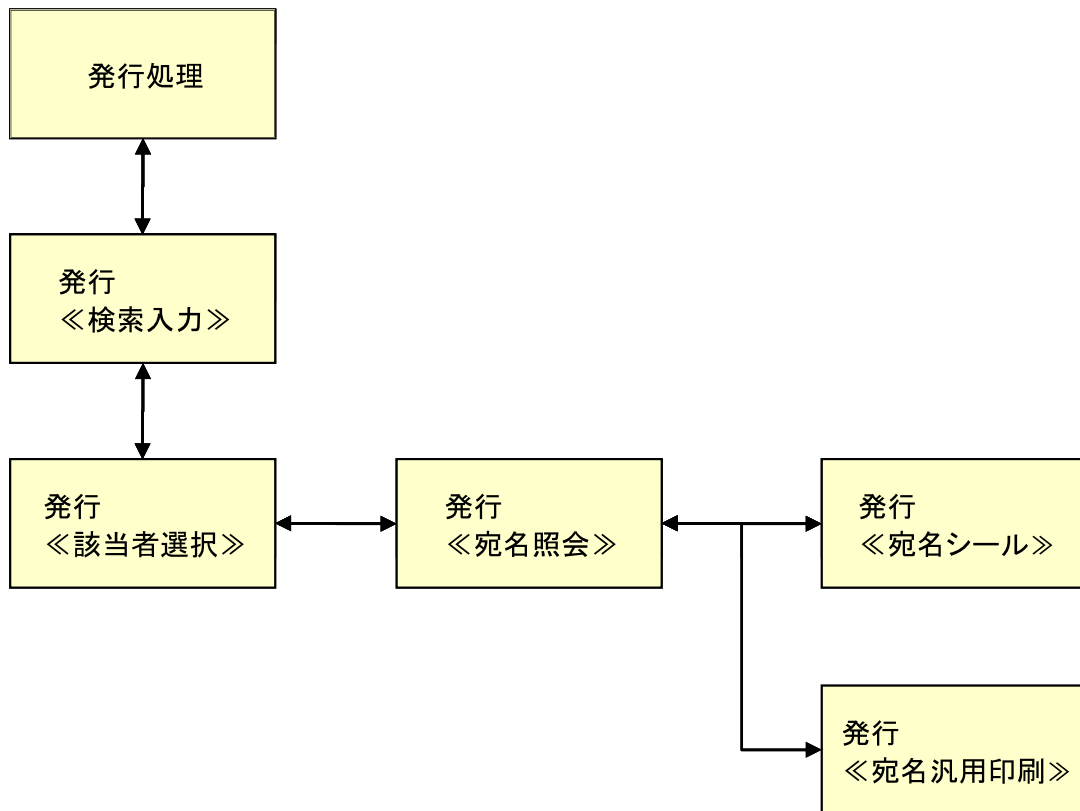
4-1. 基本画面遷移



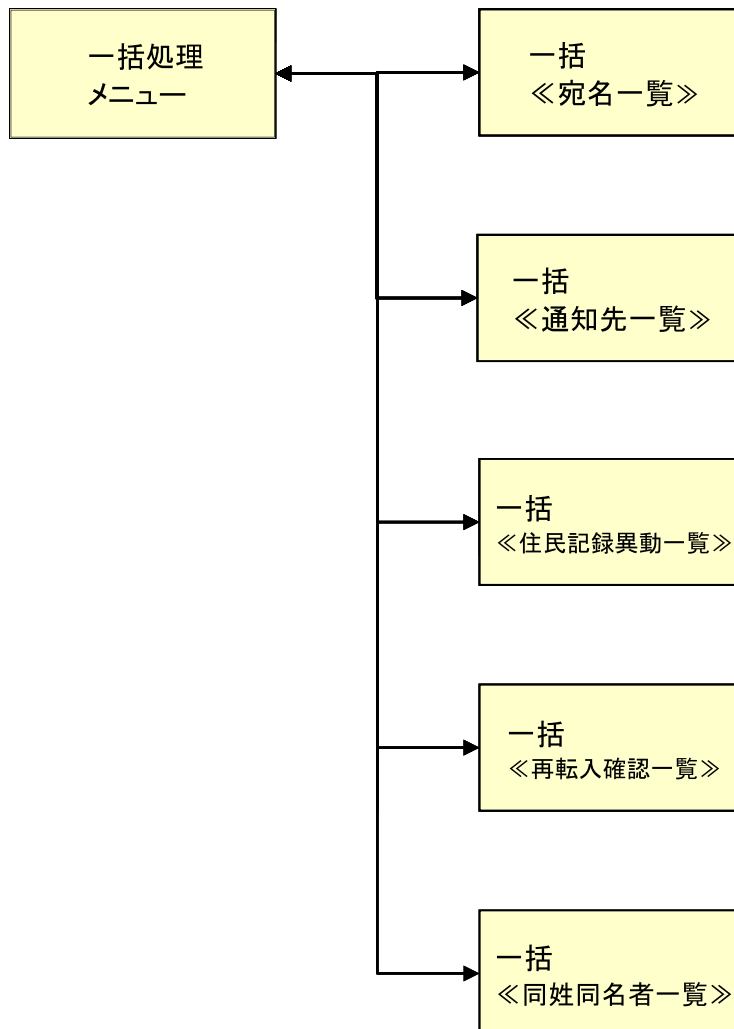
4-2. 照会画面遷移



4-3. 発行画面遷移



4-4. 一括処理画面遷移



6-1. 宛名管理テーブル定義

6-1-1. 宛名異動情報（連携項目）

項番	項目名	属性	桁数	説明
1	KEY1	X	28	主キー（処理年月日時＋識別番号）
2	ABAN	X	10	識別番号
3	AKBN	X	1	宛先区分
4	NAME	N	105	氏名カナ
5	NAMK	N	105	氏名漢字
6	KNAM	N	105	検索用氏名カナ
7	KNAMK	N	105	検索用氏名漢字
8	SEIB	X	1	性別
9	UMAR	X	7	生年月日
10	ZOKU	X	10	続柄コード
11	YUBN	X	10	郵便番号
12	JCOD	X	10	住所コード
13	JYUN	N	36	住所カナ
14	BANN	N	24	番地カナ
15	KATN	N	50	方書カナ
16	JYUK	N	36	住所漢字
17	BANK	N	24	番地漢字
18	KATK	N	50	方書漢字
19	JISC	X	8	JIS住所コード
20	SYBN	X	10	処理番号
21	SSKBN	X	2	注意喚起情報
22	TEL	X	15	電話番号
23	DLSIN	X	1	削除サイン
24	AYMD	X	8	登録年月日
25	IDYMD	X	8	異動年月日
26	IJIU2	X	3	異動事由
27	TANT	X	16	担当者コード
28	SYOZ	X	16	所属課コード
29	IYMD	X	14	更新日時

6-1-2. 通知先宛名異動情報（連携項目）

項番	項目名	属性	桁数	説明
1	KEY1	X	28	主キー（処理年月日時＋識別番号＋税目＋使用区分）
2	ABAN	X	10	識別番号
3	ZEIM	X	2	業務（税目）
4	SKBN	X	2	使用区分
5	SYMD	X	8	設定期間（自）
6	EYMD	X	8	設定期間（至）
7	NAME	N	105	氏名カナ
8	NAMK	N	105	氏名漢字
9	KNAM	N	105	検索用氏名カナ
10	KNAMK	N	105	検索用氏名漢字
11	YUBN	X	10	郵便番号
12	JCOD	X	10	住所コード
13	JYUN	N	36	住所カナ
14	BANN	N	24	番地カナ
15	KATN	N	50	方書カナ
16	SAMN	N	50	様方カナ
17	JYUK	N	36	住所漢字
18	BANK	N	24	番地漢字
19	KATK	N	50	方書漢字
20	SAMK	N	50	様方漢字
21	AYMD	X	8	登録年月日
22	IDYMD	X	8	異動年月日
23	IJIU2	X	3	異動事由
24	TANT	X	16	担当者コード
25	SYOZ	X	16	所属課コード
26	IYMD	X	14	更新日時

6-1-3. 住民記録異動情報（インターフェイス）

項番	項目名	属性	桁数	説明
1	LGKEY	X	28	主キー（処理年月日時＋個人番号＋前後）
2	TDYMD	X	8	届出年月日
3	IDYMD	X	8	異動年月日
4	STIME	X	16	処理日・時間
5	IDJ1	X	2	異動事由1
6	IDJ2	X	2	予備
7	IDKBC	X	1	異動区分
8	ZGKBC	X	2	前後区分
9	GHKBC	X	1	現非区分
10	IKOJC	X	10	個人番号
11	SSKBC	X	1	新規者サイン
12	SIKBC	X	1	異動者サイン
13	SKKBC	X	1	関連異動者サイン
14	KRPS	X	1	発行制限サイン
15	KRDV	X	1	DVサイン
16	SSYORC	X	10	処理番号（世帯内で同一）
17	SSTAIC	N	10	世帯番号
18	SSKBN	X	1	世帯区分
19	SJCODE	X	10	住所コード
20	SJBANE	N	24	番地カナ
21	SJKATE	N	50	方書カナ
22	SJYUSK	N	36	住所漢字
23	SJBANK	N	24	番地漢字
24	SJKATK	N	50	方書漢字
25	SYUBN	X	8	郵便番号
26	SNUSNC	X	1	主なし世帯サイン
27	SKOCNT	X	2	個人数
28	SSSETF	X	1	施設サイン
29	SSSETC	X	4	施設コード
30	SSGAKC	X	2	小学区コード
31	SCGAKC	X	2	中学区コード
32	STHYOC	X	2	投票区コード
33	SGSEIC	X	10	行政区コード
34	SGSEIF	X	2	行政区加入サイン
35	KJKBN	X	1	住民区分
36	KINBN	X	2	世帯員番号
37	KJUNI	X	2	順位
38	KNEKK	X	1	氏名英漢区分
39	KNAMEK	N	105	氏名漢字
40	KNAMEE	N	105	氏名カナ
41	KHNAMEK	N	30	併記漢字氏名
42	KTNAMEK	N	100	通称漢字
43	KTNAME	N	100	通称カナ
44	KTNKID	X	8	通称記載年月日
45	KTNKCTY	N	15	通称記載市町村名
46	KTNDID	X	8	通称削除年月日

6-1-3. 住民記録異動情報（インターフェイス）

項番	項目名	属性	桁数	説明
47	KTNDCTY	N	15	通称削除市町村名
48	KHEINM	N	100	カタカナ併記名
49	KBRTHD	X	7	生年月日
50	KBRTHC	X	4	生年月日上旬等
51	KNSEXC	X	1	性別コード
52	KZOKUC	X	10	続柄コード
53	KJUMNC	X	2	住民（外国人住民）となった事由
54	KJUMND	X	8	住民（外国人住民）となった日
55	KTTODD	X	8	住民（外国人住民）届出日
56	KKIKAC	X	2	予備
57	KKIKAD	X	8	国籍取得日
58	KKIKATD	X	8	予備
59	KSJMNC	X	2	住み始めた事由
60	KSJMND	X	8	住み始めた日
61	KSTTODD	X	8	住み始めた届出日
62	KJTEIC	X	1	住定事由コード
63	KJTEID	X	8	住定日
64	KJTODC	X	1	住定届出事由コード
65	KJTODD	X	8	住定届出日
66	KHONSC	X	14	本籍JISコード
67	KHONSK	N	36	本籍漢字
68	KHONSB	N	24	本籍番地漢字
69	KHITTK	N	100	筆頭者漢字
70	KKOKCD	X	3	国籍・地域コード
71	KZRKB	X	2	在留区分
72	KZRCD	X	3	在留資格コード
73	KZRKI	X	7	在留期間等
74	KZREN	X	8	在留期間満了日
75	KZRNO	X	15	在留カード番号
76	KZENJC	X	14	前住所JISコード
77	KZENJK	N	36	前住所漢字
78	KZENJB	N	24	前住所番地漢字
79	KZENKT	N	50	前住所方書漢字
80	KZENYB	X	8	前住所郵便番号
81	KZNUSK	N	105	前住所主名漢字
82	KTENJX	X	1	転出先住所抹消サイン
83	KTENJC	X	14	転出先住所JISコード
84	KTENJK	N	36	転出先住所漢字
85	KTENJB	N	24	転出先住所番地漢字
86	KTENKT	N	50	転出先住所方書漢字
87	KTENYB	X	8	転出先住所郵便番号
88	KTNUSK	N	105	転出先主名漢字
89	KTENYX	X	1	転出予定日抹消サイン
90	KTENYD	X	8	転出予定日
91	KTENTX	X	1	転出届出日抹消サイン
92	KTENTD	X	8	転出届出日
93	KTENSX	X	1	転出確定日抹消サイン
94	KTENSD	X	8	転出確定日
95	KTENCX	X	1	転入通知日抹消サイン
96	KTENCD	X	8	転入通知日

6-1-3. 住民記録異動情報（インターフェイス）

項番	項目名	属性	桁数	説明
97	KSYOJX	X	1	消除抹消サイン
98	KSYOJD	X	8	消除日
99	KSYOID	X	8	消除異動日
100	KSYOJC	X	2	消除事由
101	KKAISD	X	8	住民票作成日
102	KFMAEC	X	10	振替前個人番号
103	KSAITC	X	10	再転入前個人番号

【注意点】

1. 日付について

- 1) 生年月日以外の日付けは、西暦8桁での管理です。
- 2) 生年月日は、和暦7桁での管理です。
元号については、1桁目でコード管理しています。
「1」 明治 「3」 昭和
「2」 大正 「4」 平成
(例) 平成24年8月1日生まれの場合
「4240801」と格納されています。

2. 属性について

- 「N」タイプの属性については、全角文字でデータが格納されていますので、実際のデータ項目長と桁数は異なります。
(例) 項番24「方書漢字」について
桁数は50桁ですが、データ項目長は100バイトとなります。

3. 管理コードについて

- 住民記録異動情報は、項目によってコード管理されている場合があります。
別紙「住民記録異動情報 各種コード一覧」を参照願います。
また、宛名異動情報及び通知先宛名異動情報の「住所コード」・「続柄コード」については、住民記録異動情報と同一コードで管理されます。

4. 住民記録異動情報の出力条件について

- 住民記録システムにて、ライフイベントの届出があり、データの更新が発生すると、異動情報が作成されます。
- 1) 住民記録異動情報は、個人ごとに作成されます。
また世帯内の1人に異動が発生した場合、その世帯全員分の、異動情報が作成されます。
(例)
5人世帯の内、1人が異動対象者であっても、住民記録異動情報は、5人分出力されます。
世帯内での異動対象者の把握は、別紙「住民記録異動情報 各種コード一覧」の項番12異動者サインで確認願います。
 - 2) 住民記録異動情報は、異動前と異動後の情報が出力されます。
(例)
5人世帯の場合、住民記録異動情報は5人分の異動前後の情報が出力されますので、延べ10人分(5人分×2)の情報が出力されます。
異動情報前後の把握は、別紙「住民記録異動情報 各種コード一覧」の項番8前後区分で確認願います。

5. 住民記録異動情報の出力単位について

- 個人単位での出力ですが、項番4処理日・時間が同一であれば、住民記録システムでデータ更新された際に同一時期(同一タイミング)に出力された異動情報となります。

6. 同一世帯の判定について

- 項番16処理番号が同一であれば、同一世帯員とみなされます。

【住民記録異動情報 各種コード一覧】

項番	項目名	コード値	コード値の内容
5	IDJI1 異動事由 1	01	転入
		02	出生
		03	職権記載
		04	住所設定
		05	国籍取得
		10	転出
		11	死亡
		12	職権消除
		13	国籍喪失
		20	転居
		21	世帯主変更
		22	世帯分離
		23	世帯合併
		24	世帯構成変更
		25	住所修正
		26	職権修正
		27	転入通知
		30	転出取消
		31	職権回復
		40	修正
		50	行政欄修正
51	納組修正		
60	住民票コード申請変更		
61	住民票コード職権変更		

項番	項目名	コード値	コード値の内容
7	IDKBC 異動区分	1	世帯全部の異動
		2	世帯一部の異動
		3	世帯全部から世帯全部への異動
		4	世帯一部から世帯全部への異動
		5	世帯全部から世帯一部への異動
		6	世帯一部から世帯一部への異動

項番	項目名	コード値	コード値の内容
8	ZGKBC 前後区分	01	異動前情報
		02	異動後情報

項番	項目名	コード値	コード値の内容
9	GHKBC 現非区分	G	現存者
		H	除票者

項番	項目名	コード値	コード値の内容
11	SSKBC 新規者サイン	*	新規発生者（個人番号新規発生者）
		SP	非該当

項番	項目名	コード値	コード値の内容
12	SIKBC 異動者サイン	*	異動者（異動対象者）
		SP	非該当

【住民記録異動情報 各種コード一覧】

項番	項目名	コード値	コード値の内容
13	SKKBC 関連異動者サイン	*	関連異動者（直接の異動対象者ではないが、今回の異動により何らかの住民記録情報に変更があった者）
		SP	非該当

項番	項目名	コード値	コード値の内容
14	KRPS 発行制限サイン	*	発行制限対象者
		SP	非該当

項番	項目名	コード値	コード値の内容
15	KRDV DVサイン	*	支援申請対象者
		SP	非該当

項番	項目名	コード値	コード値の内容
18	SSKBN 世帯区分	SP	日本人のみ世帯
		F	外国人のみ世帯
		M	混合世帯（日本人と外国人）

項番	項目名	コード値	コード値の内容
26	SNUSNC 主なし世帯サイン	1	世帯主がない世帯
		SP	非該当

項番	項目名	コード値	コード値の内容
28	SSSETF 施設サイン	任意設定	施設世帯の場合に入力

項番	項目名	コード値	コード値の内容
30	SSGAKC 小学区コード	01	水海道小学校
		02	大生小学校
		03	五箇小学校
		04	三妻小学校
		05	大花羽小学校
		06	菅原小学校
		07	豊岡小学校
		08	絹西小学校
		09	菅生小学校
		10	石下小学校
		11	豊田小学校
		12	玉小学校
		13	岡田小学校
		14	飯沼小学校

項番	項目名	コード値	コード値の内容
31	SCGAKC 中学区コード	01	水海道中学校
		02	鬼怒中学校
		03	水海道西中学校
		04	石下中学校
		05	石下西中学校

【住民記録異動情報 各種コード一覧】

項番	項目名	コード値	コード値の内容
32	STHYOC 投票区コード	01	第1投票区
		02	第2投票区
		03	第3投票区
		04	第4投票区
		05	第5投票区
		06	第6投票区
		07	第7投票区
		08	第8投票区
		09	第9投票区
		10	第10投票区
		11	第11投票区
		12	第12投票区
		13	第13投票区
		14	第14投票区
		15	第15投票区
		16	第16投票区
		17	第17投票区
		18	第18投票区
		19	第19投票区
		20	第20投票区
		21	第21投票区
		22	第22投票区
		23	第23投票区
		24	第24投票区
		25	第25投票区
		26	第26投票区
		27	第27投票区
		28	第28投票区
		29	第29投票区
		30	第30投票区
		31	第31投票区
		32	第32投票区
		33	第33投票区
		34	第34投票区
		35	第35投票区
		36	第36投票区
		37	第37投票区

項番	項目名	コード値	コード値の内容
35	KJKBN 住民区分	SP	日本人
		F	外国人

項番	項目名	コード値	コード値の内容
38	KNEKK 氏名英漢区分	E	英字氏名（外国人）
		K	漢字氏名（外国人）
		SP	日本人

【住民記録異動情報 各種コード一覧】

項番	項目名	コード値	コード値の内容
50	KBRTHC 生年月日上旬等	—	スペース

項番	項目名	コード値	コード値の内容
51	KNSEXC 性別コード	M	男
		F	女

項番	項目名	コード値	コード値の内容
52	KZOKUC 続柄コード	01	世帯主
		02	妻
		03	妻（未届）
		04	夫
		05	夫（未届）
		10	子
		50	父
		51	母
		56	兄
		57	弟
		58	姉
		59	妹
		60	祖父
		61	祖母
		70	縁故者
		80	同居人
		90	（子）
		91	（父）
		92	（母）
		93	（子の妻）
		94	（子の夫）
		95	（子の子の妻）
		96	（子の子の夫）
		97	（子の子）
		99	空白
		9A	（兄の妻）
		9B	（弟の妻）
		9C	（姉の夫）
		9D	（妹の夫）
		9E	（弟の子）
		9F	（弟）
		9G	（妻の父）
		9H	（妻の母）
		9I	（妹）
		9Q	（姉の子）
		9R	（夫）
		9S	（兄の子）
		9T	（妹の子）
		9U	（夫の父）
		9V	（夫の母）
		9W	（父の父）
9X	（母の父）		
9Y	（父の母）		
9Z	（母の母）		

【住民記録異動情報 各種コード一覧】

項番	項目名	コード値	コード値の内容
53	KJUMNC 住民（外国人住民）となった事由	1	出生
		2	転入
		3	転居
		4	職権記載

項番	項目名	コード値	コード値の内容
59	KSJMNC 住み始めた事由	1	出生
		2	転入
		3	転居
		4	職権記載

項番	項目名	コード値	コード値の内容
62	KJTEIC 住定事由コード	1	出生
		2	転入
		3	転居
		4	職権記載

項番	項目名	コード値	コード値の内容
64	KJTODC 住定届出事由コード	1	出生届出
		2	出生通知
		3	転入届出
		4	転居届出
		5	住所修正
		C	記載

【住民記録異動情報 各種コード一覧】

項番	項目名	コード値	コード値の内容
70	KKOKCD 国籍・地域コード	001	アフガニスタン
		002	アルバニア
		003	アルジェリア
		004	アルゼンチン
		005	オーストラリア
		006	オーストリア
		009	アラブ首長国連邦
		010	ベルギー
		011	ボリビア
		012	ブラジル
		013	ブルガリア
		014	ミャンマー
		015	バーレーン
		016	ブータン
		017	ブルンジ
		018	バルバドス
		019	ボツワナ
		021	バングラデシュ
		022	バハマ
		023	ベリーズ
		024	ブルネイ
		025	ベラルーシ
		030	カンボジア
		032	カメルーン
		033	カナダ
		034	中央アフリカ
		035	スリランカ
		036	チャド
		037	チリ
		039	中国
		042	台湾
		043	コロンビア
		044	コンゴ共和国
		045	コンゴ民主共和国
		046	コスタリカ
		047	キューバ
		048	キプロス
		050	カーボヴェルデ
		051	コモロ
		052	クロアチア
		053	チェコ
060	ベナン		
061	デンマーク		
062	ドミニカ共和国		
063	ジブチ		
064	ドミニカ		
070	エクアドル		
071	エルサルバドル		
072	エチオピア		
073	赤道ギニア		
074	エストニア		
075	エリトリア		
076	東ティモール		
080	フィンランド		
081	フランス		
083	フィジー		
090	ガボン		
091	ドイツ		

【住民記録異動情報 各種コード一覧】

項番	項目名	コード値	コード値の内容
		093	ガーナ
		094	ギリシャ
		095	グアテマラ
		096	ギニア
		097	カンビア
		098	ガイアナ
		099	ギニアビサウ
		100	ハイチ
		101	ホンジュラス
		102	ハンガリー
		110	アイスランド
		111	インド
		112	インドネシア
		113	イラン
		114	イラク
		115	アイルランド
		116	イスラエル
		117	イタリア
		118	コートジボワール
		130	ジャマイカ
		131	ヨルダン
		139	朝鮮
		140	韓国
		142	クウェート
		143	ケニア
		144	キリバス
		145	キルギス
		146	カザフスタン
		150	ラオス
		151	レバノン
		152	リベリア
		153	リビア
		154	リヒテンシュタイン
		155	ルクセンブルク
		156	レソト
		157	ラトビア
		158	リトアニア
		160	マダガスカル
		161	マレーシア
		162	マリ
		163	モーリタニア
		164	メキシコ
		165	モナコ
		166	モンゴル
		167	モロッコ
		168	オマーン
		169	マラウイ
		170	マルタ
		171	モルディブ
		172	モーリシャス
		173	モザンビーク
		174	マーシャル
		175	ミクロネシア
		176	モルドバ
		177	マケドニア旧ユーゴスラビア共和国
		180	ネパール
		181	オランダ
		182	ニュージーランド

【住民記録異動情報 各種コード一覧】

項番	項目名	コード値	コード値の内容
		183	ニカラグア
		184	ニジェール
		185	ナイジェリア
		186	ノルウェー
		187	ナウル
		188	ナミビア
		200	パキスタン
		201	パナマ
		202	パラグアイ
		203	ペルー
		204	フィリピン
		205	ポーランド
		206	ポルトガル
		207	パプアニューギニア
		208	パラオ
		210	カタール
		220	ルーマニア
		221	ルワンダ
		222	ロシア
		230	サンマリノ
		231	サウジアラビア
		232	セネガル
		233	シエラレオネ
		234	ソマリア
		235	スペイン
		236	スーダン
		237	スウェーデン
		238	スイス
		239	シリア
		240	シンガポール
		241	スワジランド
		243	サントメ・プリンシペ
		244	スリナム
		245	セーシェル
		246	ソロモン
		247	セントルシア
		248	セントビンセント
		249	セントクリストファー・ネーヴィス
		250	タイ
		251	タンザニア
		252	トーゴ
		253	トリニダード・トバゴ
		254	チュニジア
		255	トルコ
		256	トンガ
		257	ツバル
		258	トルクメニスタン
		259	タジキスタン
		260	ウガンダ
		261	南アフリカ共和国
		263	エジプト
		264	英国
		265	米国
		266	ブルキナファソ
		267	ウルグアイ
		269	ウクライナ
		270	ウズベキスタン
		280	バチカン

【住民記録異動情報 各種コード一覧】

項番	項目名	コード値	コード値の内容
		281	ベネズエラ
		283	ベトナム
		284	バヌアツ
		290	サモア
		300	イエメン
		310	ザンビア
		311	ジンバブエ
		401	無国籍
		500	グレナダ
		501	アンゴラ
		502	アンティグア・バーブーダ
		503	アルメニア
		504	アゼルバイジャン
		505	アンドラ
		550	グルジア
		600	スロベニア
		601	スロバキア
		602	ボスニア・ヘルツェゴビナ
		603	セルビア・モンテネグロ
		604	セルビア
		605	モンテネグロ
		606	パレスチナ
		607	コソボ
		608	南スーダン
		SP	スペース

【住民記録異動情報 各種コード一覧】

項番	項目名	コード値	コード値の内容
71	KZRKB 在留区分	01	中長期在留者
		02	特別永住者
		03	一時庇護許可者
		04	仮滞在許可者
		05	出生による経過滞在外
		06	国籍喪失による経過滞在外
		07	中長期在留者等に該当しない者

項番	項目名	コード値	コード値の内容
72	KZRCD 在留資格コード	T03	教授
		T04	芸術
		T05	宗教
		T06	報道
		T11	投資・経営
		T12	法律・会計業務
		T13	医療
		T14	研究
		T15	教育
		T16	技術
		T17	人文知識・国際業務
		T18	企業内転勤
		T19	興行
		T20	技能
		T21	技能実習1号イ
		T22	技能実習1号ロ
		T23	技能実習2号イ
		T24	技能実習2号ロ
		T31	文化活動
		T41	留学
		T43	研修
		T44	家族滞在
		T51	特定活動
		T61	日本人の配偶者等
		T62	永住者の配偶者等
		T63	定住者
		X14	永住者
		T60	特別永住者
		X82	仮滞在
		X90	一時庇護

【住民記録異動情報 各種コード一覧】

項番	項目名	コード値	コード値の内容
82	KTENJX 転出先住所抹消サイン	1	転出先住所抹消

項番	項目名	コード値	コード値の内容
89	KTENYX 転出予定日抹消サイン	1	転出予定日抹消

項番	項目名	コード値	コード値の内容
91	KTENTX 転出届出日抹消サイン	1	転出届出日抹消

項番	項目名	コード値	コード値の内容
93	KTENSX 転出確定日抹消サイン	1	転出確定日抹消

項番	項目名	コード値	コード値の内容
95	KTENCX 転入通知日抹消サイン	1	転入通知日抹消

項番	項目名	コード値	コード値の内容
97	KSYOJX 消除抹消サイン	1	消除項目の抹消

項番	項目名	コード値	コード値の内容
100	KSYOJC 消除事由	10	転出
		11	死亡
		12	職権消除