

教育·文化

1 幼稚園

(単位:組,人)

年次	区分	組数	園児数			教員数			1組当たり 園児数	教員1人当たり 園児数
			男	女	計	男	女	計		
平成27年		24	217	189	406	3	37	40	16.9	10.2
平成28年		22	177	191	368	3	36	39	16.7	9.4
平成29年		24	172	199	371	3	36	39	15.5	9.5
平成30年		23	147	192	339	4	34	38	14.7	8.9
令和元年		20	140	177	317	3	30	33	15.9	9.6
令和2年		25	137	170	307	3	28	31	12.3	9.9
内 訳	市立玉幼稚園	3	11	15	26	0	4	4	8.7	6.5
	市立岡田幼稚園	6	39	45	84	1	6	7	14.0	12.0
	市立飯沼幼稚園	6	23	37	60	0	5	5	10.0	12.0
	市立豊田幼稚園	3	6	7	13	0	3	3	4.3	4.3
	市立御城幼稚園	3	17	11	28	0	3	3	9.3	9.3
	私立石下幼稚園	4	41	55	96	2	7	9	24.0	10.7

(注)各年5月1日現在

資料:学校教育課

2 小学校

(単位:学級,人)

年次	区分	学級数	児童数			教員数			外国人 児童数	帰国子女
			男	女	計	男	女	計		
平成27年		165	1,737	1,665	3,402	90	160	250	174	2
平成28年		161	1,750	1,612	3,362	92	159	251	193	0
平成29年		162	1,704	1,548	3,252	94	159	253	215	1
平成30年		163	1,666	1,541	3,207	103	150	253	228	0
令和元年		159	1,608	1,503	3,111	98	149	247	250	0
令和2年		157	1,565	1,458	3,023	101	152	253	269	0
内 訳	水海道小	17	222	241	463	14	14	28	101	0
	豊岡小	10	115	104	219	7	12	19	15	0
	菅原小	9	49	50	99	5	8	13	0	0
	大花羽小	6	34	26	60	6	6	12	2	0
	三妻小	8	103	86	189	8	6	14	9	0
	五箇小	8	32	34	66	3	11	14	4	0
	大生小	8	71	49	120	4	9	13	3	0
	絹西小	18	227	221	448	11	15	26	6	0
	菅生小	10	89	61	150	5	10	15	0	0
	石下小	19	211	216	427	9	19	28	18	0
	豊田小	7	66	50	116	5	7	12	2	0
	玉小	8	45	59	104	6	8	14	2	0
	岡田小	18	165	160	325	11	15	26	72	0
飯沼小	11	136	101	237	7	12	19	35	0	

(注)各年5月1日現在

資料:学校教育課

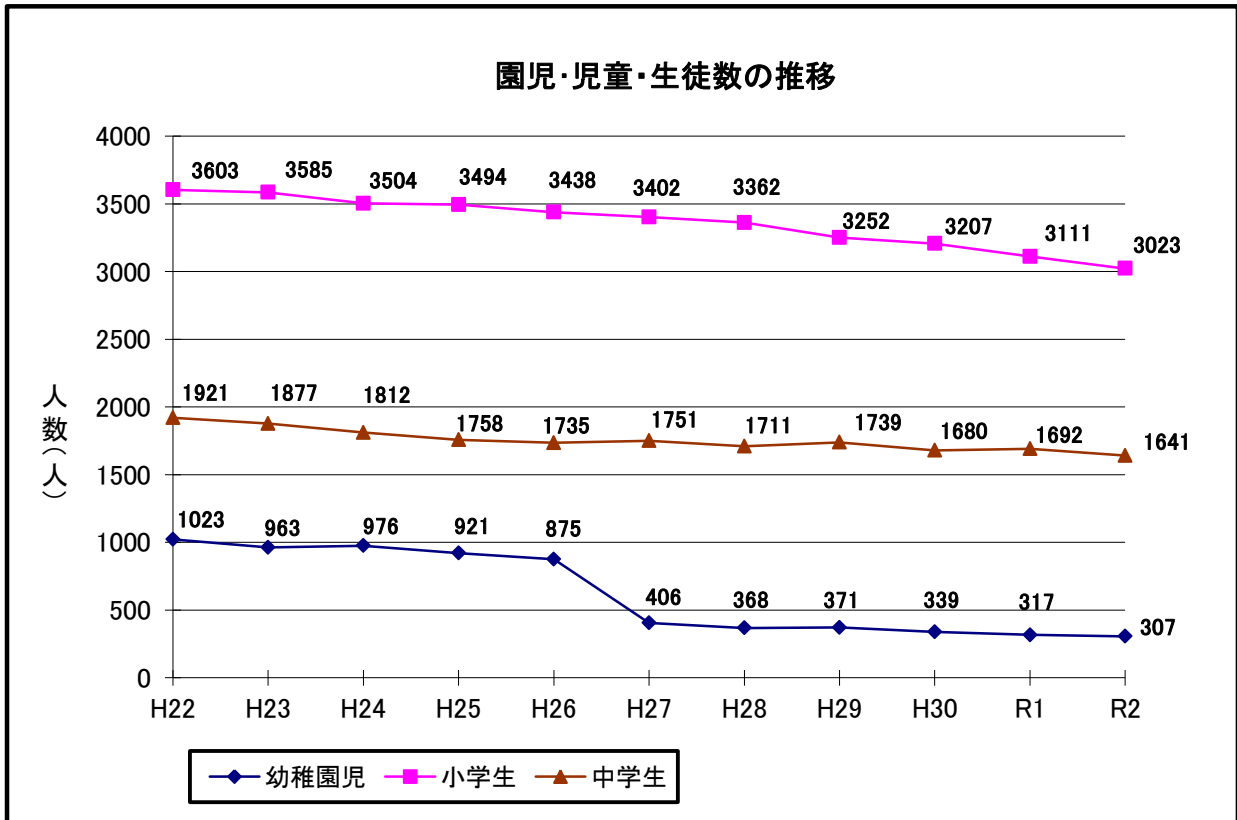
3 中学校

(単位:学級,人)

年次	区分	学級数	生徒数			教員数			外国人 生徒数	帰国子女
			男	女	計	男	女	計		
平成27年		64	883	868	1,751	79	54	133	73	2
平成28年		63	867	844	1,711	77	54	131	71	1
平成29年		66	898	841	1,739	79	54	133	92	0
平成30年		66	853	827	1,680	77	52	129	100	0
令和元年		66	889	803	1,692	76	56	132	110	0
令和2年		66	854	787	1,641	81	57	138	131	0
内 訳	水海道中	12	170	162	332	14	13	27	38	0
	水海道中(夜間学級)	2	6	14	20	6	2	8	14	0
	鬼怒中	6	63	48	111	10	6	16	2	0
	水海道西中	19	281	251	532	21	14	35	13	0
	石下中	13	178	159	337	14	11	25	8	0
	石下西中	14	156	153	309	16	11	27	56	0

(注)各年5月1日現在

資料:学校教育課



(注)幼稚園児数の減少は、認定こども園の設立に影響する。

4 進路別中学校卒業生数

(単位:人)

年次	区分	卒業生数			高等学校等進学			就職等		
		男	女	計	男	女	計	男	女	計
平成27年		316	266	582	314	261	575	2	5	7
平成28年		288	300	588	276	296	572	12	4	16
平成29年		279	294	573	267	289	556	12	5	17
平成30年		322	273	595	314	268	582	8	5	13
平成31年		268	284	552	263	282	545	5	2	7
令和2年		310	283	593	307	280	587	3	3	6

(注)各年3月31日現在

資料:指導課

5 高等学校

(単位:学級,人)

区分	学級数	生徒数			教員数			1学級当たり	教員1人当たり
		総数	男	女	総数	男	女	生徒数	生徒数
総数	51	1,977	776	1,201	151	93	58	38.8	13.1
水海道一高	21	830	385	445	61	42	19	39.5	13.6
水海道二高	18	705	190	515	53	28	25	39.2	13.3
石下紫峰高	12	442	201	241	37	23	14	36.8	11.90

(注1)令和2年5月1日現在

資料:各高等学校

(注2)教員数は本務者のみ

令和2年度学校基本調査結果(茨城県結果)

卒業後の進路－中学校(公立・私立)

〈卒業後の状況〉

- ・高等学校進学率は99.0%で、前年度と同率。
- ・卒業者に占める就職者の割合は0.2%で、前年度と同率。

〈卒業生数〉

- ・令和2年3月の中学校卒業生数は25,164人(男子12,891人、女子12,273人)で、前年度より674人減少している。
- ・卒業生の進路は、高等学校等進学者が24,924人(全卒業生の99.0%)、専修学校(高等課程)進学者が35人(同0.1%)、専修学校(一般課程)等入学者が15人(同0.06%)、公共職業能力開発施設等入学者が1人(同0.004%)、就職者が38人(同0.2%)となっている。

茨城県「令和2年度茨城の学校統計(学校基本調査結果報告書)より抜粋

区分	種別	名称	数	所在及び所有者・管理者	指定年月日
国指定重要文化財	建造物	坂野家住宅(主屋・表門)	2棟	大生郷町 常総市	昭和43年4月25日
茨城県指定文化財	絵画	絹本着色御廟天神画	1幅	大生郷町 大生郷天満宮	昭和35年12月21日
	絵画	絹本着色神酒天神画	1幅	大生郷町 大生郷天満宮	昭和35年12月21日
	絵画	紙本着色北野天神縁起絵巻	2巻	大生郷町 大生郷天満宮	昭和35年12月21日
	絵画	紙本着色三十六歌仙絵	36幅	大生郷町 大生郷天満宮	昭和35年12月21日
	工芸品	阿弥陀如来懸仏	1口	水海道諏訪町 秋山 勝彦	昭和35年12月21日
	彫刻	木造如意輪観音坐像 附紙本墨書書状2通	1躯	豊岡町 法性寺	平成7年1月23日
	無形民俗文化財	大塚戸の綱火		大塚戸町 大塚戸芸能保存会	平成11年11月25日
史跡	長塚節生家		国生 長塚 和明	昭和30年6月25日	
彫刻	木造聖徳太子立像 附修理銘札3枚、彩色奉加帳2冊	1躯	菅生町 無量寺	平成19年11月16日	
常総市指定文化財	絵画	千姫姿絵	1幅	豊岡町 弘経寺	昭和56年12月10日
	彫刻	金銅阿弥陀如来立像	1躯	豊岡町 弘経寺	昭和56年12月10日
	工芸品	紫龍石の硯	1面	豊岡町 弘経寺	昭和56年12月10日
	工芸品	弘経寺扁額	1面	豊岡町 弘経寺	昭和56年12月10日
	工芸品	鉄切付盛上黒塗基石頭纏糸素掛威二枚胴具足	1具	豊岡町 弘経寺	昭和56年12月10日
	書跡	紺紙金泥阿弥陀経	4巻	豊岡町 弘経寺	昭和56年12月10日
	天然記念物	弘経寺のスギ(来迎杉)	1株	豊岡町 弘経寺	昭和56年12月10日
	史跡	千姫の墓	1基	豊岡町 弘経寺	昭和56年12月10日
	天然記念物	大塚戸のムクノキ	1株	大塚戸町 一言主神社	昭和56年12月10日
	建造物	弘経寺鐘楼	1棟	豊岡町 弘経寺	昭和58年3月1日
	建造物	弘経寺経蔵(八角輪蔵)	1棟	豊岡町 弘経寺	昭和58年3月1日
	考古資料	のろ流出孔栓	4個	内守谷町 中荃一秀	昭和58年3月1日
	考古資料	羽口	3個	内守谷町 中荃一秀	昭和58年3月1日
	考古資料	板碑(金剛界大日三尊像)	1基	中妻町 中部区長	昭和58年3月1日
	建造物	一言主神社本殿	1棟	大塚戸町 一言主神社	昭和59年3月15日
	建造物	八幡神社本殿	1棟	水海道橋本町 八幡神社	昭和59年3月15日
	建造物	水海道天神社本殿	1棟	水海道天満町 水海道天神社	昭和59年3月15日
	絵画	絹本着色十一面観音像	1幅	大生郷町 大生郷天満宮	昭和59年3月15日
	無形民俗文化財	内守谷本郷馬鹿囃子		内守谷町 内守谷本郷芸能保存会	昭和59年3月15日
	史跡	累の墓	1基	羽生町 法蔵寺	昭和59年3月15日
	絵画	絹本着色了誉聖問像	1幅	豊岡町 法性寺	昭和62年10月1日
	天然記念物	鹿小路のタブノキ	1株	内守谷町 鹿小路区長	昭和62年10月1日

区 分	種 別	名 称	数	所在及び所有者・管理者	指定年月日
常総市指定文化財	建 造 物	日枝神社本殿	1棟	菅生町 氏子総代会長	昭和63年9月19日
	建 造 物	別雷神社本殿	1棟	菅生町 氏子総代会長	昭和63年9月19日
	無形民俗文化財	長ノ入の獅子舞(馬鹿囃子)		内守谷町 長ノ入鬼怒囃子保存会	平成元年12月10日
	無形民俗文化財	水海道神楽		水海道栄町 水海道神楽保存会楽々会	平成11年4月14日
	天然記念物	諏訪神社のケヤキ	1株	水海道諏訪町 諏訪町町内会	平成14年4月1日
	工芸技術	いしげ結城紬工芸技術		新石下 いしげ結城紬工芸技術保存会	昭和56年12月7日
	絵 画	渡辺備前守元義肖像画	1幅	古間木 個人	平成2年1月8日
	絵 画	菅公天神縁起絵巻	6巻	馬場 天満社	平成2年1月8日
	建 造 物	高札台	1基	鴻野山 秋葉典勇	平成2年1月8日
	建 造 物	高札台	1基	崎房 個人	平成2年1月8日
	無形民俗文化財	石下天神ばやし		原宿 石下天神ばやし保存会	平成2年1月8日
	史 跡	六所塚	1基	蔵持 香取神社	平成2年1月8日
	天然記念物	大日塚大けやき	1株	鴻野山 香取神社	平成2年1月8日
	天然記念物	峯薬師様大椎	1株	篠山 峯薬師堂	平成2年1月8日
	天然記念物	稲荷神社大けやき	1株	新石下 稲荷神社	平成2年1月8日
	彫 刻	木造如来立像	1躯	曲田 曲田公民館	平成13年12月1日
	彫 刻	木造如来立像及び二脇侍立像	3躯	豊田 宗心院	平成13年12月1日
	彫 刻	木造正観音菩薩立像	1躯	豊田 長楽寺	平成13年12月1日
	彫 刻	木造阿弥陀如来坐像	1躯	本石下 川端自治会	平成13年12月1日
	彫 刻	木造薬師如来坐像	1躯	大房 東弘寺	平成13年12月1日
	無形民俗文化財	石下飴屋踊り		本石下 石下郷土芸能保存会	平成17年3月1日
	工芸技術	木版画		新石下 渡辺和夫	平成17年3月1日
	工芸技術	木版画		本石下 吉田秀男	平成17年3月1日
	考古資料	蔵持の建長銘板碑	3基	蔵持 蔵持自治会	平成17年12月22日
	考古資料	西福寺の建長銘板碑	1基	新石下 西福寺	平成17年12月22日
	建 造 物	旧報徳銀行水海道支店	1棟	水海道宝町 常総市	平成18年12月22日
	建 造 物	坂野家住宅書院	1棟	大生郷町 常総市	平成18年12月22日
	無形民俗文化財	とんだやばやし(神田囃子)		新石下 とんだやばし保存会	平成21年10月23日
	史 跡	菅生城址		菅生町 常総市ほか個人3名	平成21年10月23日
	絵 画	絹本著色嘆誉良肇上人像	1幅	豊岡町 安養寺	平成25年2月21日
	天然記念物	菅生沼のタチスミレ群落		菅生町 常総市	平成28年12月23日

(注)令和2年4月1日現在

資料:生涯学習課

7 登録文化財(国)

種別	名称	数	所在	管理者所有者
建造物	二水会館(旧水海道町役場)	1棟	水海道天満町	常総市
建造物	五木宗レンガ蔵	1棟	水海道元町	五木田 裕一
建造物	武道館(旧水海道小学校雨天体操場兼講堂)	1棟	水海道栄町	常総市

(注)令和2年4月1日現在

資料:生涯学習課

8 図書館利用状況

区分	年度	平成26年	平成27年	平成28年	平成29年	平成30年	令和元年
奉仕人口		62,808	61,848	60,810	60,461	59,995	59,567
開館日数(日)		119	168	279	295	292	267
有効登録者数(人)		10,661	11,246	11,892	12,479	13,178	13,756
登録率(%)		17.0	18.2	19.6	20.6	22.0	23.1
小・中学生登録者数(人)		1,660	1,834	1,879	1,992	2,089	2,918
図書館資料購入費(千円)		10,740	11,418	17,247	10,694	10,005	10,374
蔵書数(入力図書数)(冊)		142,405	122,839	130,903	135,404	137,404	135,525
1人当たり蔵書数(冊)		2.3	2.0	2.2	2.2	2.3	2.3
視聴覚資料所蔵数(点)		12,557	10,605	10,937	11,265	11,562	11,920
図書利用者数(人)		14,097	17,188	20,002	29,537	29,661	26,844
総貸出点数(点)(A+B)		77,066	85,153	89,577	139,778	142,974	120,880
図書貸出冊数(冊)(A)		67,960	75,312	79,764	121,848	124,758	104,657
小・中学生貸出冊数(冊)		6,551	10,303	10,246	15,222	15,128	16,445
団体貸出冊数(冊)		12,428	6,602	2,046	9,817	13,513	7,446
視聴覚資料貸出点数(点)(B)		9,106	9,841	9,813	17,930	18,216	16,223
奉仕人口1人当たりの貸出冊数(冊)		1.1	1.2	1.3	2.0	2.1	1.8
奉仕人口1人当たり総貸出点数(点)		1.2	1.4	1.5	2.3	2.4	2.0

(注)視聴覚資料=レコード・テープ・CD

資料:図書館

9 あすなろの里利用状況

(単位:人)

年度	総数	宿泊棟	ロッジ棟	キャンプ場	入園者
平成22年	78,297	15,533	3,670	1,542	57,552
平成23年	48,997	14,208	3,255	1,680	29,854
平成24年	54,341	15,821	3,235	1,476	33,809
平成25年	46,855	15,108	3,665	1,752	26,330
平成26年	51,363	16,053	3,630	1,968	29,712
平成27年	41,072	16,284	2,665	2,922	19,201
平成28年	54,884	16,006	3,695	4,662	30,521
平成29年	53,922	17,278	3,610	6,138	26,896
平成30年	55,824	16,326	3,920	8,874	26,704
令和元年	83,374	15,302	4,335	10,056	53,681

資料:農政課・水海道あすなろの里

10 吉野公園利用状況

(単位:人)

年度	入場者数	1日あたり入場者数	開園日数
平成22年	22,685	76.6	296
平成23年	14,933	51.9	288
平成24年	14,972	47.7	314
平成25年	12,662	40.5	313
平成26年	13,121	41.8	314
平成27年	17,268	56.2	307
平成28年	17,789	56.1	317
平成29年	17,435	55.5	314
平成30年	17,585	57.8	304
令和元年	17,107	59.2	289

資料:商工観光課

11 青少年の家利用状況

(単位:人)

年度	計	小・中・高校生	その他
平成22年	9,507	1,907	7,600
平成23年	7,071	2,342	4,729
平成24年	8,811	2,610	6,201
平成25年	2,540	957	1,583
平成26年	7,608	6,151	1,457
平成27年	—	—	—
平成28年	283	215	68
平成29年	8,815	7,248	1,567
平成30年	10,596	2,301	8,295
令和元年	3,240	2,160	1,080

(注)平成27年度は休館

資料:生涯学習課

12 生涯学習センター利用状況

(単位:件,人)

年度	区分	総数	ホール	展示室1	展示室2	会議室1	会議室2	研修室	和室	創作室1	創作室2
平成25年	件数	3,041	374	255	128	603	444	388	336	181	332
	人数	89,837	24,931	12,770	2,768	8,751	10,013	13,013	9,113	2,514	5,964
平成26年	件数	3,113	333	239	179	551	487	391	380	213	340
	人数	102,821	25,338	10,916	3,453	10,022	14,646	15,370	10,604	4,445	8,027
平成27年	件数	1,387	156	129	67	247	181	208	183	82	134
	人数	47,517	12,287	4,951	1,624	4,802	5,545	7,182	5,732	1,997	3,397
平成28年	件数	824	75	68	12	111	75	143	119	76	145
	人数	38,344	5,634	13,434	428	2,518	2,821	4,720	3,808	2,157	2,824
平成29年	件数	1,779	260	157	71	305	275	213	243	72	183
	人数	61,501	19,999	5,488	1,888	5,231	8,151	8,283	7,132	1,291	4,038
平成30年	件数	1,684	247	127	123	295	259	196	184	127	126
	人数	53,496	20,068	4,471	2,133	3,764	6,898	6,989	5,092	1,262	2,819
令和元年	件数	1,923	307	125	142	297	268	208	192	184	200
	人数	55,989	20,631	4,481	1,304	6,336	7,503	6,374	4,672	1,837	2,851

資料:生涯学習センター

13 勤労青少年ホーム利用状況

(単位:人)

年度	登録者			利用者		
	総数	男	女	総数	ホーム主催	団体利用
平成22年	44	2	42	18,946	350	18,596
平成23年	35	2	33	23,469	355	23,114
平成24年	26	3	23	23,732	270	23,462
平成25年	21	1	20	22,450	220	22,230
平成26年	29	2	27	19,411	123	19,288

(注)平成27年度より水海道公民館に統合

資料:生涯学習課

年 度	水海道総合体育館					
	総 数	主競技場	副競技場	卓球練習場	会議室	トレーニング室
平成22年	63,313	33,234	17,059	529	1,247	11,244
平成23年	64,473	31,552	21,464	353	1,336	9,768
平成24年	78,344	38,361	25,155	438	1,300	13,090
平成25年	70,511	33,668	20,961	432	982	14,468
平成26年	68,058	32,462	19,028	524	1,038	15,006
平成27年	62,357	28,942	17,709	480	973	14,253
平成28年	71,176	31,483	19,428	878	2,079	17,308
平成29年	72,400	31,508	19,552	893	2,435	18,012
平成30年	87,394	40,608	27,051	849	2,142	16,744
令和元年	81,716	44,704	19,782	803	2,623	13,804

年 度	石下体育館			石下西体育館	
	総 数	主競技場	武道館	主競技場	
平成21年	33,454	23,050	10,404	10,933	
平成22年	38,229	27,747	10,482	11,110	
平成23年	29,939	17,559	12,380	14,698	
平成24年	39,340	22,552	16,788	15,792	
平成25年	31,120	17,918	13,202	13,485	
平成26年	36,227	23,682	12,545	8,618	
平成27年	15,664	7,315	8,349	-	
平成28年	26,892	15,878	11,014	-	
平成29年	23,608	13,589	10,019	-	
平成30年	-	-	-	-	
令和元年	-	-	-	-	

年 度	石下総合体育館						
	総 数	メインアリーナ	サブアリーナ	柔道場	剣道場	会議室	トレーニングルーム
平成23年	54,043	41,245	8,287	4,511	4,032	3,105	6,046
平成24年	66,433	49,684	10,024	6,725	5,419	3,676	9,955
平成25年	61,495	47,717	7,732	6,046	8,556	2,624	8,916
平成26年	42,382	27,098	12,240	3,044	4,163	2,335	10,039
平成27年	29,947	19,682	8,226	2,039	2,907	1,745	7,172
平成28年	51,512	33,742	12,135	5,635	5,967	3,067	13,165
平成29年	69,769	29,359	10,731	5,576	6,809	2,809	14,485
平成30年	60,989	26,374	8,295	5,379	5,484	2,428	13,029
令和元年	52,573	21,209	8,453	5,463	4,533	2,763	10,152

(注1) 石下西体育館は、平成27年3月31日をもって閉館

資料：スポーツ振興課

(注2) 石下体育館は、平成30年3月31日をもって閉館

15 プール利用状況

(単位:人)

年 度	総 数	三菱市民 プール	きぬ温水プール			
			幼 児	小 人	大 人	小 計
平成22年	29,844	1,143	1,157	10,341	17,203	28,701
平成23年	22,703	850	967	6,215	14,671	21,853
平成24年	27,706	1,464	1,130	6,657	18,455	26,242
平成25年	28,290	2,008	790	8,324	17,168	26,282
平成26年	24,888	1,881	753	6,222	16,032	23,007
平成27年	24,254	1,838	742	5,916	15,758	22,416
平成28年	29,530	1,460	989	8,241	18,840	28,070
平成29年	35,218	2,071	810	13,021	19,316	33,147
平成30年	39,697	2,594	1,415	15,459	20,229	37,103
令和元年	36,291	-	1,818	17,164	17,309	36,291

(注)三菱プールは、平成31年3月31日をもって閉鎖

資料:スポーツ振興課

16 地域交流センター入館状況

(単位:人)

年 度	計	一 般	一般団体	小中学生	小中学生 団体	家族招 待券等
平成22年	6,432	3,600	408	462	45	1,917
平成23年	4,582	2,319	417	301	0	1,545
平成24年	6,678	3,170	458	417	37	2,596
平成25年	5,957	3,482	476	464	43	1,492
平成26年	6,966	3,556	298	514	10	2,588
平成27年	2,867	1,980	143	363	4	377
平成28年	-	-	-	-	-	-
平成29年	16,870	13,307	-	3,563	-	-
平成30年	19,032	15,491	-	3,541	-	-
令和元年	14,603	11,994	-	2,609	-	-

(注)平成28年度は展示室改装工事等により休館

資料:生涯学習課

17

運動場・テニスコート等利用状況

(単位:人)

年 度	水海道 球場	石下 球場	豊岡 球場	原山 球場	小貝 球場	天満 運動場	豊田 球場	花島 テニス コート	きぬ テニス コート	石下 テニス コート	吉野サ ン・ビレ ッジテニ スコート	吉野サ ン・ビレ ッジサッカ ー場	きぬサ ブグラ ウンド	豊田サ ブグラ ウンド	石下多 目的広 場
平成22年	7,885	11,324	1,685	5,895	3,755	4,765	5,581	982	4,970	24,986	3,213	20,746	9,548	2,486	6,760
平成23年	5,601	11,382	7,850	5,429	1,560	4,400	-	2,168	4,544	22,584	2,539	13,821	6,287	-	9,834
平成24年	7,113	14,775	7,565	4,636	2,805	4,766	-	2,564	8,190	24,592	2,910	18,257	6,067	-	10,768
平成25年	7,319	10,612	6,185	4,216	2,109	3,579	8,464	2,495	7,319	18,692	2,930	20,145	7,261	5,197	15,466
平成26年	5,764	13,711	5,855	4,390	1,717	3,901	8,216	958	5,103	14,895	3,261	22,060	7,859	3,655	8,419
平成27年	4,928	14,216	1,982	1,959	890	2,545	5,065	-	5,541	8,391	2,924	20,592	5,350	1,340	8,181
平成28年	6,731	14,691	6,334	4,560	2,359	5,040	-	-	5,511	17,960	2,945	23,388	6,737	-	17,960
平成29年	6,434	14,464	5,125	5,411	1,938	4,345	2,125	-	5,740	18,706	3,023	15,411	7,208	2461	18,706
平成30年	8,706	11,554	-	2,987	4,950	3,641	5,543	-	10,329	19,081	3,138	28,093	11,236	870	8,737
令和元年	9,275	14,642	-	2,631	4,316	2,381	4,586	-	4,746	18,594	2,396	23,709	9,540	970	5,704
月 別 内 訳	4月	975	953	295	300	310	750		367	1,443	199	1,782	984	200	320
	5月	1,322	3,547		261	600	240	896	633	1,945	294	2,376	767	240	1,260
	6月	1,395	1,837		60	450	347	270	456	2,950	264	2,608	1,126	50	277
	7月	1,102	1,480		600	400	230	730	392	1,210	210	2,183	577	400	822
	8月	1,013	1,803		485	504	345	250	390	1,443	139	2,570	1,053	0	1,072
	9月	641	880		40	550	364	530	328	1,719	217	2,242	356	0	480
	10月	2,115	868		290	450	67	710	704	2,588	231	1,927	1,785	0	510
	11月	435	493		30	500	0	300	411	1,351	222	2,309	612	60	595
	12月	277	1,106		60	210	151	80	418	1,254	173	1,837	820	0	360
	1月	0	695		180	132	151	0	270	1,319	178	1,628	570	0	5
	2月	0	930		330	220	151	0	337	1,311	254	2,236	890	20	3
	3月	0	50		0	0	25	70	40	61	15	11	0	0	0

(注)花島テニスコートは、平成30年3月31日をもって廃止

資料:スポーツ振興課

建設・土木・水道

1

都市計画区域

① 市街化区域等の推移(水海道地区)

(単位:ha, %)

区分	都市計画区域面積	市街化区域面積	備考
昭和45年7月15日	7,960 (行政区域全域)	350(4.4%)	水海道地区(248) 豊岡地区(52) 中妻地区(50)
昭和48年2月26日	7,960 (行政区域全域)	425(5.3%)	大生郷地区(75)
昭和50年2月1日	7,962 (行政区域全域)	425(5.3%)	岩井市との境界変更
昭和59年11月12日	7,962 (行政区域全域)	490(6.2%)	内守谷地区(65)
平成4年9月1日	7,968 (行政区域全域)	490(6.1%)	国土地理院による面積修正
平成23年2月14日	7,968 (行政区域全域)	490(6.1%)	豊岡地区(51.6)
平成28年5月16日	7,968 (行政区域全域)	490(6.1%)	大生郷地区(75.4)
平成29年12月7日	7,968 (行政区域全域)	524(6.6%)	常総インターチェンジ周辺地区(34.1)

(注)石下地区は含まれない

資料:都市計画課

②-1 用途地域の状況(水海道地区)

(単位:ha, %)

区分	計	住居系 360.6						商業系 43.0		工業系 120.4		
		第1種 低層住 居専用 地域	第2種 低層住 居専用 地域	第1種 中高層 住居専 用地域	第2種 中高層 住居専 用地域	第1種 居住 地域	第2種 居住 地域	準住 居 地域	近隣 商業 地域	商業 地域	準工 業 地域	工業 専用 地域
面積	524.0	42.6	15.3	87.4	20.3	142.3	18.5	34.2	21.0	22.0	45.0	75.4
構成比	100.0	8.1	2.9	16.7	3.9	27.2	3.5	6.5	4.0	4.2	8.6	14.4

(注)令和2年4月1日現在

資料:都市計画課

②-2 用途地域の状況(石下地区)

(単位:ha, %)

区分	計	住居系 157.6						商業系 16.4		工業系 6.0		
		第1種 低層住 居専用 地域	第2種 低層住 居専用 地域	第1種 中高層 住居専 用地域	第2種 中高層 住居専 用地域	第1種 居住 地域	第2種 居住 地域	準住 居 地域	近隣 商業 地域	商業 地域	準工 業 地域	工業 専用 地域
面積	180.0	9.8	-	6.5	16.8	19.5	90.9	14.1	9.0	7.4	6.0	-
構成比	100.0	5.4	-	3.6	9.3	10.8	50.5	7.8	5.0	4.1	3.3	-

(注)令和2年4月1日現在

資料:都市計画課

2

市内の道路状況

(単位:m)

区分	道 路				
	路線数	延 長			舗装率
		舗装道	未舗装道	計	
国 道	2	27,440	0	27,440	100.0%
県 道	15	91,764	0	91,764	100.0%
自転車道	1	3,169	0	3,169	100.0%
市 道	4,866	1,014,909	466,616	1,481,525	68.5%
計	4,884	1,137,282	466,616	1,603,898	70.9%

(注)令和2年4月1日現在

資料:道路課・常総工事事務所

3 市道の状況

(単位:m, %)

年次	区分	道 路				うち橋梁			
		延 長			舗装率	永久橋		木 橋	
		舗装道	未舗装道	計		本 数	延 長	本 数	延 長
平成23年		993,621	477,143	1,470,764	67.56	476	4,376.00	0	0.00
平成24年		995,988	476,107	1,472,095	67.66	477	4,684.00	0	0.00
平成25年		996,859	475,588	1,472,447	67.70	475	4,684.05	0	0.00
平成26年		1,001,688	472,455	1,474,143	67.95	477	4,918.45	0	0.00
平成27年		1,005,722	471,434	1,477,156	68.09	480	4,939.00	0	0.00
平成28年		1,006,692	470,602	1,477,294	68.14	480	4,933.00	0	0.00
平成29年		1,008,562	469,410	1,477,972	68.24	480	4,937.00	0	0.00
平成30年		1,009,998	468,628	1,478,626	68.31	479	4,937.00	0	0.00
平成31年		1,013,327	467,758	1,481,085	68.42	480	4,940.05	0	0.00
令和2年		1,014,909	466,616	1,481,525	68.50	480	4,954.00	0	0.00

(注)各年4月1日現在

資料:道路課

4 都市計画道路の路線別整備状況

路線番号	路線名	幅員 (m)	計画決定延長 (m)	改 良 済		概 成 済		改良済+概成済	
				延長 (m)	整備率 (%)	延長 (m)	整備率 (%)	延長 (m)	整備率 (%)
1・3・2	首都圏中央連絡自動車道	25	6,370	0	0.0	6,370	100.0	6,370	100.0
3・3・1	川又三坂線	25	10,740	10,740	100.0	0	0.0	10,740	100.0
3・3・9	玉台橋菅生線	12~25	3,400	1,320	38.8	2,080	61.2	3,400	100.0
3・3・11	相野谷細野線	25	4,420	4,420	100.0	0	0.0	4,420	100.0
3・3・12	鹿小路細野線	25	6,920	0	0.0	4,800	69.4	4,800	69.4
3・4・8	美妻橋大生郷線	16	3,630	1,730	47.7	1,400	38.6	3,130	86.2
3・5・2	栄町諏訪町線	12~15	620	80	12.9	0	0.0	80	12.9
3・5・3	水海道停車場線	15	370	0	0.0	0	0.0	0	0.0
3・5・4	豊岡大和橋線	15	3,010	920	30.6	1,750	58.1	2,670	88.7
3・5・5	宝町山田線	14~22	1,190	1,190	100.0	0	0.0	1,190	100.0
3・5・6	高野美妻橋線	12	7,800	1,280	16.4	6,520	83.6	7,800	100.0
3・5・10	奥山西原線	14	1,480	1,480	100.0	0	0.0	1,480	100.0
3・6・7	湧頭森下線	11	1,420	0	0.0	450	31.7	450	31.7
3・5・13	水海道南停車場線	14	130	130	100.0	0	0.0	130	100.0
8・7・1	水海道駅南北線	5	40	40	100.0	0	0.0	40	100.0
3・5・1	横堤松並線	14	1,820	1,820	100.0	0	0.0	1,820	100.0
3・4・2	本豊田鴻野山線	16	6,220	5,510	88.6	710	11.4	6,220	100.0
3・4・3	大房原宿線	16	4,760	2,740	57.6	0	0.0	2,740	57.6
3・5・4	石下駅中沼線	12	2,950	630	21.4	0	0.0	630	21.4
3・5・5	丁張本上線	14	1,290	1,290	100.0	0	0.0	1,290	100.0
3・3・6	収納谷小保川線	25	5,590	5,590	100.0	0	0.0	5,590	100.0
合 計			74,170	40,910	55.2	24,080	32.5	64,990	87.6

(注)令和2年4月1日現在

資料:都市計画課

※改良:計画幅員通り確保・整備されており、一般の通行の用に供している道路延長

概成:改良済以外の区間のうち、路線として都市計画道路と同程度の機能を果たしうる道路

(概ね計画幅員の2/3以上または、2車線以上の幅員を有する道路)を有する区間でその道路に対応する都市計画道路延長)

5

自動車交通量

路線名	交通量調査地点	自動車類昼間12時間 交通量(台/12h)	自動車類24時間 交通量(台/24h)	ピーク 比率(%)	大型車混入率 昼間12時間(%)	混雑度
一般国道294号	つくばみらい市細代234-1	23,140	32,396	10.4	27.1	1.15
	常総市小保川	14,632	19,753	11.3	30.4	1.36
一般国道354号	坂東市大口38	6,084	7,848	10.5	20.7	0.64
	常総市大崎町97	11,997	16,196	12.3	23.4	1.16
土浦坂東線	常総市伊左衛門新田641	6,618	8,537	13.5	20.6	1.01
つくば野田線	常総市菅生町	14,624	19,742	11.1	30.1	1.32
鴻野山豊岡線	常総市豊岡町丙1586-1	4,943	6,278	13.4	20.7	0.67
下妻常総線	下妻市鯨730	1,064	1,277	15.7	3.1	0.27
結城坂東線	坂東市孫兵衛新田765-2	11,197	14,892	12.4	28.0	1.35
土浦境線	常総市新石下3985-2	13,382	18,200	9.3	18.2	1.19
取手豊岡線	守谷市板戸井1052	9,877	13,136	12.2	16.3	0.72
高崎坂東線	常総市国生900-2	3,427	4,215	13.3	10.5	0.47
坂東菅生線	常総市大塚戸町1885	9,327	12,218	14.1	13.1	1.22
谷和原筑西線	常総市水海道高野町332-1	8,498	11,132	10.8	12.5	0.94

(注)交通量観測日は、平成27年11月5日、10日または11日

資料：平成27年度 全国道路・街路交通情勢調査(国土交通省)
(<http://www.mlit.go.jp/road/census/h27/>)

用語解説

$$\text{ピーク比率(\%)} = \frac{\text{ピーク時間自動車類交通量}}{\text{昼間12時間自動車類交通量}} \times 100$$

ピーク時間・・・交通量が最も多い時間帯

$$\text{混雑度} = \frac{\text{交通量(台/12時間)}}{\text{交通容量(台/12時間)}}$$

交通容量・・・道路がどれだけの自動車を通すことができるのかという
道路の構造上の能力

6

公園等の状況

区分	名称	所在地	面積 (㎡)	開設年	利用区分
都 市 公 園	御城公園	水海道橋本町	2,410	昭和41年	街区公園
	森下児童公園	水海道森下町	5,790	昭和48年	街区公園
	相野谷公園	相野谷町	865	昭和53年	街区公園
	原山近隣公園	大生郷町	22,000	昭和55年	近隣公園
	花島近隣公園	大生郷町	12,160	昭和55年	近隣公園
	上口緑地	大生郷町	6,459	昭和55年	緩衝緑地
	相野谷南公園	相野谷町	298	昭和55年	街区公園
	出山公園	豊岡町	539	昭和55年	街区公園
	駅南児童公園	水海道天満町	8,821	昭和56年	街区公園
	駅南緑地	水海道天満町	252	昭和57年	都市緑地
	出山緑地	豊岡町	686	昭和57年	都市緑地
	淵頭公園	水海道淵頭町	235	昭和61年	街区公園
	きぬ総合公園	坂手町	120,000	昭和61年	総合公園
	きぬ住宅団地公園	豊岡町	671	昭和61年	街区公園
	きぬ住宅団地緑地	豊岡町	112	昭和61年	都市緑地
	大目台緑地1	豊岡町	165	昭和61年	都市緑地
	宝町緑地	水海道宝町	177	昭和61年	都市緑地
	永野緑地	豊岡町	378	昭和63年	都市緑地
	せせらぎ公園	水海道宝町	1,543	平成3年	街区公園
	サブグラウンド	坂手町	8,461	平成5年	都市緑地
	リバーサイド中妻住宅団地公園	中妻町	305	平成11年	街区公園
	中妻緑住公園	中妻町	660	平成11年	街区公園
	巢立山公園	内守谷町きぬの里	20,000	平成11年	近隣公園
	ぴかぴか公園	内守谷町きぬの里	2,000	平成15年	街区公園
	ゆらゆら公園	内守谷町きぬの里	1,900	平成15年	街区公園
	そよそよ公園	内守谷町きぬの里	2,332	平成15年	街区公園
	くるくる公園	内守谷町きぬの里	1,800	平成15年	街区公園
	観水公園	水海道元町	489	平成18年	街区公園
	森下緑地	水海道森下町	155	平成19年	都市緑地
	きぬの里緑地	内守谷町きぬの里	554	平成20年	都市緑地
	駅東第1児童公園	新石下	4,575	昭和49年	街区公園
	駅東第2児童公園	新石下	3,767	昭和51年	街区公園
	駅東中央児童公園	新石下	7,008	昭和53年	街区公園
御城第2児童公園	本石下	1,669	昭和54年	街区公園	
本石下寺浦児童公園	本石下	1,590	昭和56年	街区公園	
御城第3児童公園	本石下	1,593	昭和57年	街区公園	
大橋南児童公園	新石下	880	昭和59年	街区公園	
西原第1児童公園	本石下	1,800	昭和58年	街区公園	
西原第2児童公園	本石下	999	昭和62年	街区公園	
石下総合運動公園	鴻野山	113,000	平成9年	運動公園	
都市公園 計 40か所			359,098		

区分	名称	所在地	面積 (㎡)	開設年	利用区分
その他 の 公 園 等	砂場公園	中妻町	158	昭和54年	緑地
	出山緑地②	豊岡町	279	昭和57年	緑地
	出山緑地③	豊岡町	96	昭和57年	緑地
	坂手工業団地内緑地	坂手町	29,946	昭和58年	緑地
	坂手工業団地内公園1	坂手町	1,135	昭和58年	公園
	坂手工業団地内公園2	坂手町	3,000	昭和58年	公園
	内守谷工業団地内緑地	内守谷町	14,950	昭和60年	緑地
	内守谷工業団地内公園1	内守谷町	3,293	昭和60年	公園
	内守谷工業団地内公園2	菅生町	3,298	昭和60年	公園
	川の一里塚	新井木町	1,096	平成元年	緑地
	橋本住宅団地緑地	水海道橋本町	24	平成3年	緑地
	八間堀桜づつみ	水海道橋本町	719	平成3年	緑地
	みつかいどう一里塚ロードパーク	相野谷町	3,500	平成5年	緑地
	きぬふれあい公園	水海道天満町 水海道高野町	56,077	平成10年	公園
	内守谷河川公園	内守谷町	10,320	平成11年	公園
	水海道駅前緑地	水海道宝町	43	平成11年	緑地
	駅南天満町緑地	水海道天満町	97	平成11年	緑地
	小貝吉野公園	上蛇町	31,655	平成11年	緑地
	相野谷南緑地	相野谷町	122	平成11年	緑地
	花島工業団地公園	花島町	6,887	平成13年	公園
	花島工業団地緑地	花島町	4,965	平成13年	緑地
	亀岡公園	水海道亀岡町	340	平成18年	公園
	亀岡緑地	水海道亀岡町	342	平成18年	緑地
	将門公園	向石下	650	昭和50年	公園
	川の一里塚・川とのふれあい公園	豊田	4,406	平成4年	緑地
	芝原北小公園	新石下	103	昭和58年	公園
	新石下寺浦緑地	新石下	68	平成20年	緑地
	将門団地公園	国生	338	昭和60年	公園
その他の公園 計 28か所			177,907		

(注)令和2年4月1日現在

資料:都市計画課

区分	名称	所在地	面積 (㎡)	開設年	利用区分
農村 公 園	本椎木	豊田	1,031	平成6年	公園
	篠山中央	篠山	601	平成9年	公園
	崎房北	崎房	1,331	平成9年	公園
	馬場	馬場	995	平成8年	公園
	鴻野山新田	鴻野山新田	1,000	平成5年	公園
	蔵持	蔵持	889	平成4年	公園
	節	国生	1,900	平成3年	公園
	大沢	古間木	1,090	平成2年	公園
	ふれあい	崎房	830	平成5年	公園
	豊田地区	豊田	2,820	平成17年	公園
	農村公園 計 10か所			12,487	

(注)令和2年4月1日現在

資料:農政課

7 市営住宅の状況

建築年度	団地名	構造	間取り	戸数	備考
昭和32年	十一面住宅	木造平屋	6畳, 4畳	0	R2用途廃止予定
昭和35年	きつね山住宅	木造平屋	6畳, 4畳	0	H25用途廃止
昭和40年	向石下台住宅	木造平屋	6畳×2, 4.5畳	1	
昭和47年	三郷団地	簡易耐火2F	6畳, 4畳	6	
昭和50年	富士見団地	中層耐火3F	6畳×2, 4.5畳	18	
昭和51年	富士見団地	簡易耐火2F	6畳, 4.5畳×2	9	
昭和63年	千代田団地A棟	中層耐火4F	6畳×3	16	
平成元年	千代田団地B棟	中層耐火4F	6畳×2, 4.5畳	16	
平成2年	千代田団地C棟	中層耐火4F	6畳×3	16	
平成4年	千代田団地D棟	中層耐火4F	6畳×3	16	
平成6年	千代田団地E棟	中層耐火4F	6畳×3	8	
平成7年	南石下住宅	中層耐火3F	6畳×3	12	
平成8年	千代田団地F棟	中層耐火3F	6畳×2, 8畳	20	一部4階建
平成10年	さくら団地	中層耐火4F	6畳×3	22	
平成10年	岡田住宅1号棟	中層耐火3F	6畳×3	6	
平成10年	岡田住宅2号棟	中層耐火3F	6畳×3	6	
平成10年	岡田住宅3号棟	中層耐火3F	6畳×2	12	
平成14年	水海道シティハイツ	高層耐火11F	6畳×2, 5畳×1	40	11階建
平成16年	八間堀団地A棟	中層耐火3F	6畳×2	18	
平成18年	八間堀団地B棟	中層耐火3F	6畳×2	18	
計 10 団地 (きつね山住宅を除く)				260	

(注1)平成31年4月1日現在

資料:都市計画課

(注2)平成22年度 向石下住宅を撤去

平成24年度 十一面住宅2棟及びきつね山住宅1棟を解体

平成25年度 きつね山住宅3棟及び向石下住宅1棟を解体

平成25年度 きつね山住宅用途廃止

平成29年度 十一面住宅2棟を解体

令和元年度 十一面住宅1棟を解体

順位でみる常総市

総面積1万㎡あたり
道路実延長(m)

1	古河市	152.87
2	取手市	148.25
3	境町	144.01
	・	
	・	
13	常総市	129.75
	・	
	・	
44	大子町	23.76

平成30年4月1日現在

市町村道舗装率(%)

1	大洗町	90.41
2	水戸市	84.14
3	東海村	80.65
	・	
	・	
18	常総市	68.31
	・	
	・	
44	行方市	45.72

平成30年4月1日現在

「道路」

- ・一般国道
- ・主要地方道
- ・一般県道
- ・市町村道

茨城県政策企画部統計課(令和元年)「市町村早わかり」より

8

建築確認申請受付状況

年度	区分	総数	用途別		工事種別	
			住宅(併用を含む)	住宅以外	新築	増改築
平成20年	常総市	18	10	8	6	12
	民間	424	394	30	271	153
平成21年	常総市	9	7	2	4	5
	民間	384	338	46	244	140
平成22年	常総市	16	6	10	3	13
	民間	400	339	61	251	149
平成23年	常総市	17	9	8	5	12
	民間	395	347	48	214	181
平成24年	常総市	15	3	12	4	11
	民間	428	355	73	243	185
平成25年	常総市	9	2	7	1	8
	民間	387	329	58	211	176
平成26年	常総市	9	4	5	6	3
	民間	343	264	79	234	109
平成27年	常総市	7	6	1	5	2
	民間	380	331	49	221	159
平成28年	常総市	7	5	2	3	4
	民間	426	375	51	255	171
平成29年	常総市	5	2	3	0	5
	民間	321	275	46	223	98
平成30年	常総市	5	2	3	1	4
	民間	376	322	54	253	123
令和元年	常総市	2	1	1	1	1
	民間	349	303	46	247	102

(注)用途別で共同住宅は住宅に含む。

資料:都市計画課

常総市の空き家数

	住宅総数(戸)	増減	空き家数(戸)	増減	空き家率(%)
平成20年	23,190	—	2,790	—	12.03
平成25年	23,250	60	3,670	880	15.78
平成30年	24,160	910	3,050	△ 620	12.62

※各年10月1日現在

資料:住宅・土地統計調査結果(総務省)

9 新・増築家屋の状況

(単位:棟, m², 千円)

区分 年次	総数			木造家屋			非木造家屋		
	棟数	床面積	評価額	棟数	床面積	評価額	棟数	床面積	評価額
平成23年	377	57,365	3,693,890	304	36,211	2,345,279	73	21,154	1,348,611
平成24年	398	65,841	3,964,503	330	40,624	2,504,257	68	25,217	1,460,246
平成25年	426	67,940	3,932,208	342	41,113	2,568,866	84	26,827	1,363,342
平成26年	404	69,867	4,091,491	296	35,460	2,196,706	108	34,407	1,894,785
平成27年	317	85,022	4,511,329	250	32,788	2,181,434	67	52,234	2,329,895
平成28年	308	56,282	3,276,500	224	25,953	1,729,969	84	30,329	1,546,531
平成29年	429	118,803	7,668,351	324	38,623	2,657,151	105	80,180	5,011,200
平成30年	387	61,240	3,874,197	300	35,378	2,542,115	87	25,862	1,332,082
平成31年	340	91,167	7,952,721	254	29,812	2,082,676	86	61,355	5,870,045
令和2年	361	50,250	3,395,968	287	32,397	2,298,904	74	17,853	1,097,064

(注)各年1月1日現在

資料:税務課

10 家屋棟数及び床面積

①木造

(単位:棟, m²)

区分 年次	総数		住宅		店舗・事務所等		工場・倉庫		その他	
	棟数	床面積	棟数	床面積	棟数	床面積	棟数	床面積	棟数	床面積
平成26年	31,753	3,215,472	19,875	2,489,455	658	63,767	601	49,445	10,619	612,805
平成27年	31,677	3,228,111	19,896	2,504,083	655	63,588	593	49,301	10,533	611,139
平成28年	31,416	3,218,938	19,813	2,501,642	640	62,829	578	48,454	10,385	606,013
平成29年	31,212	3,210,982	19,746	2,500,521	634	62,421	562	47,501	10,270	600,539
平成30年	31,206	3,223,650	19,837	2,516,883	636	62,525	562	47,635	10,171	596,607
平成31年	31,213	3,235,233	19,902	2,529,427	637	63,057	564	47,978	10,110	594,771
令和2年	31,221	3,247,489	19,970	2,543,246	643	64,697	555	47,684	10,053	591,862

(注)各年1月1日現在

資料:税務課

②非木造

(単位:棟, m²)

区分 年次	総数		住宅		店舗・事務所等		工場・倉庫		その他	
	棟数	床面積	棟数	床面積	棟数	床面積	棟数	床面積	棟数	床面積
平成26年	9,082	2,779,800	1,926	352,125	764	325,306	2,078	1,747,943	4,314	354,426
平成27年	9,093	2,814,543	1,935	353,307	765	326,039	2,075	1,780,969	4,318	354,228
平成28年	9,092	2,835,100	1,950	355,990	764	331,706	2,072	1,794,167	4,306	353,237
平成29年	9,137	2,906,495	1,977	359,385	759	330,928	2,079	1,860,465	4,322	355,717
平成30年	9,194	2,925,804	2,003	363,265	767	329,905	2,098	1,877,003	4,326	355,631
平成31年	9,254	2,980,572	2,021	366,678	768	327,480	2,115	1,929,153	4,350	357,261
令和2年	9,292	2,997,415	2,037	368,403	776	330,090	2,130	1,942,454	4,349	356,468

(注)各年1月1日現在

資料:税務課

11 住居の種類・所有等

種 類	世帯数	世帯人員	1世帯当たり 人 員
一般世帯	20,575	60,328	2.93
住宅に住む一般世帯	20,400	60,100	2.95
主世帯	20,258	59,584	2.94
持ち家	15,985	51,806	3.24
公営・都市再生機 構・公社の借家	350	875	2.50
民営の借家	3,646	6,644	1.82
給与住宅	277	529	1.91
間借り	142	246	1.73
住宅以外に住む一般世帯	175	228	1.30

(注)平成27年10月1日現在

資料:国勢調査結果(総務省)

12 上水道事業の状況

年度	区分	計画給水 人 口(人)	給水人口(人)	給水戸数(戸)	普及率(%)	年 間 給水量(千 m^3)	1日平均 給水量(m^3)	1人当たり1日 平均給水量(ℓ)
平成22年		62,000	56,482	17,988	86.8	5,627	15,416	273
平成23年		62,000	56,658	18,218	88.1	5,618	15,350	271
平成24年		62,000	56,442	18,385	88.4	5,591	15,319	271
平成25年		62,000	56,525	18,655	89.5	5,680	15,562	275
平成26年		62,000	56,580	19,004	90.1	5,498	15,063	266
平成27年		62,000	54,434	18,583	88.0	5,368	14,667	269
平成28年		62,000	55,403	19,149	91.1	5,725	15,684	283
平成29年		62,000	55,393	19,653	91.6	5,831	15,976	288
平成30年		62,000	55,535	20,008	92.6	5,856	16,044	289
令和元年		62,000	55,163	20,365	92.6	6,054	16,540	300

(注)普及率=給水人口÷行政区域人口

資料:水道課

運輸・通信

1 自動車保有台数

(単位:台)

区 分	総 数	自家用	事業用
総 数	38,322	36,055	2,267
貨 物	6,165	4,413	1,752
普通車	2,980	1,672	1,308
小型四輪車	2,804	2,732	72
被けん引車	381	9	372
乗 用	29,389	29,334	55
普通車	14,206	14,178	28
小型車	15,183	15,156	27
乗 合	230	92	138
普通車	106	15	91
小型車	124	77	47
特殊用途車	1,223	901	322
普通車	982	669	313
小型車	114	105	9
大型車	127	127	0
その他(二輪)	1,315	1,315	0

(注1)令和2年3月31日現在

資料:土浦自動車検査登録事務所

(注2)その他(二輪)は、総排気量が250ccを超える小型二輪である。

2 軽自動車保有台数

(単位:台)

軽自動車			小型特殊自動車		二輪の 小型自動車	原付 自転車	計
軽二輪	軽四輪貨物	軽乗用車	農耕用車	その他			
792	6,312	15,283	2,011	174	1,362	3,143	29,077

(注)令和2年4月1日現在

資料:税務課

3 鉄道利用状況(1日平均)

(単位:人)

駅	年 度	平成26年	平成27年	平成28年	平成29年	平成30年	令和元年
		乗 客	1,462	1,451	1,500	1,479	1,485
水海道駅	降 客	1,499	1,488	1,535	1,495	1,519	1,493
	乗 客	179	171	200	216	230	247
北水海道駅	降 客	203	189	212	231	243	259
	乗 客	119	113	110	105	100	90
中妻駅	降 客	140	131	130	128	124	119
	乗 客	115	105	98	108	101	93
三妻駅	降 客	153	138	127	135	125	112
	乗 客	109	112	123	120	136	149
南石下駅	降 客	135	138	152	146	162	168
	乗 客	418	396	414	431	448	460
石下駅	降 客	402	385	408	423	442	454
	乗 客	29	24	29	34	39	37
玉村駅	降 客	48	41	46	53	56	55

資料: 関東鉄道株式会社

4 高速バス利用状況

(単位:人)

駅	年 度	平成23年	平成24年	平成25年	平成26年	平成27年	平成28年
		乗客	3,482	2,855	2,374	2,095	1,834
水海道駅	降客	4,821	3,891	3,026	2,376	2,269	1,625
	乗客	2,510	2,003	1,766	1,678	1,261	954
水海道車庫	降客	2,515	2,127	1,783	1,645	1,217	1,008

(注)平成28年度で運行終了

資料: 関東鉄道株式会社

5 電話加入状況

年 度	区 分	加入電話			公衆電話
		総 数	事務用	住宅用	総数
平成24年		14,802	4,497	10,305	118
平成25年		12,424	3,821	8,603	114
平成26年		11,355	3,459	7,896	116
平成27年		10,276	3,044	7,232	107
平成28年		9,584	2,769	6,815	94
平成29年		8,988	2,516	6,472	93
平成30年		8,420	2,330	6,090	91
令和元年		7,832	2,115	5,717	91

(注)携帯・自動車電話を除く

資料: NTT東日本茨城支店

6

郵便施設の状況

	郵便局			ポスト	切手類 販売所	私書箱
	総数	普通・特定	簡易局			
水海道局区内	6	5	1	50	26	3
石下局区内	2	2	0	31	24	2
三坂局区内	5	3	2	22	9	0

(注)令和2年3月31日現在

資料:水海道郵便局

7

予約型乗合交通ふれあい号の利用状況

(単位:人,日)

年度	利用者数	新規登録者数	運行日数
平成23年	23,097	386	242
平成24年	24,460	427	241
平成25年	23,618	304	240
平成26年	22,051	341	241
平成27年	19,518	242	222
平成28年	20,239	223	240
平成29年	19,949	279	241
平成30年	20,896	319	240
令和元年	20,075	423	236

(注)平成21年10月26日より運行開始

資料:市民と共に考える課

行 政

1 歴代市長

区分	代	氏名	就任	退任
常総市	初代	遠藤 利	平成18年1月1日	平成19年4月30日
	2	杉田 光良	平成19年5月1日	平成20年6月14日
	3	長谷川 典子	平成20年8月3日	平成24年8月2日
	4	高杉 徹	平成24年8月3日	平成28年8月2日
	5	神達 岳志	平成28年8月3日	在任中

区分	代	氏名	就任	退任
旧水海道市	初代～2	須田 誠市	昭和29年7月10日	昭和34年4月29日
	3	横田 新六郎	昭和34年5月1日	昭和38年4月30日
	4～9	落合 庄次	昭和38年5月1日	昭和62年4月30日
	10～11	神林 弘	昭和62年5月1日	平成7年4月30日
	12～14	遠藤 利	平成7年5月1日	平成17年12月31日

区分	代	氏名	就任	退任
旧石下町	初代～2	関井 仁	昭和29年10月1日	昭和31年6月7日
	3	草房 鼎	昭和31年7月19日	昭和35年7月18日
	4～6	関井 仁	昭和35年7月19日	昭和47年7月18日
	7～11	松崎 良助	昭和47年7月19日	平成4年7月18日
	12～15	飯塚 富雄	平成4年7月19日	平成17年12月31日

(注)令和2年4月1日現在

資料:総務課

2 歴代副市長・助役

区分	代	氏名	就任	退任
常総市	初代	梅沢 昭	H18.1.1	H19.4.30
	2	長 行雄	H19.6.21	H20.9.30
	3	藤島 忠夫	H20.10.1	H24.7.31
	4	塩畑 実	H26.12.1	H29.3.31
	5	藤島 忠夫	H29.4.1	在任中

区分	代	氏名	就任	退任
旧水海道市	初代～3	小澤 清作	昭和29年7月10日	昭和39年12月28日
	4～9	戸塚 五郎	昭和43年1月1日	平成2年6月26日
	10	志富 実	平成4年4月1日	平成7年4月30日
	11～12	廣瀬 征夫	平成7年7月1日	平成15年6月30日
	13	梅沢 昭	平成15年7月1日	平成17年12月31日

区分	代	氏名	就任	退任
旧石下町	初代～2	溝口 藤三郎	昭和29年10月1日	昭和34年5月23日
	3	長瀬 太郎	昭和48年5月1日	昭和52年4月30日
	4～5	渡辺 亮	昭和52年5月10日	昭和58年4月2日
	6～7	西村 和万	昭和59年9月12日	平成4年7月18日
	8	飯塚 鋭彰	平成5年4月1日	平成7年3月31日
	9	篠崎 義雄	平成7年4月1日	平成9年3月31日
	10	斉藤 勝夫	平成9年4月1日	平成12年9月30日
	11～12	和田 節男	平成12年10月1日	平成17年12月31日

(注1)令和2年4月1日現在

資料:総務課

(注2)平成19年4月より助役制度に代わり副市長制度施行

3

歴代収入役

区分	代	氏名	就任	退任
常総市	初代	古谷 孝	平成18年1月1日	平成19年4月30日

区分	代	氏名	就任	退任
旧水海道市	初代～5	小田倉 一太郎	昭和29年7月10日	昭和46年9月25日
	6～8	谷沢 源衛	昭和46年9月26日	昭和55年12月18日
	9	大滝 精一	昭和56年10月1日	昭和58年6月30日
	10～11	富田 栄	昭和59年4月1日	平成4年3月31日
	12	渡辺 財泚	平成4年4月1日	平成7年8月31日
	13	斎藤 昴	平成8年4月1日	平成11年4月11日
	14	梅沢 昭	平成11年7月1日	平成15年6月30日
	15	古谷 孝	平成15年7月1日	平成17年12月31日

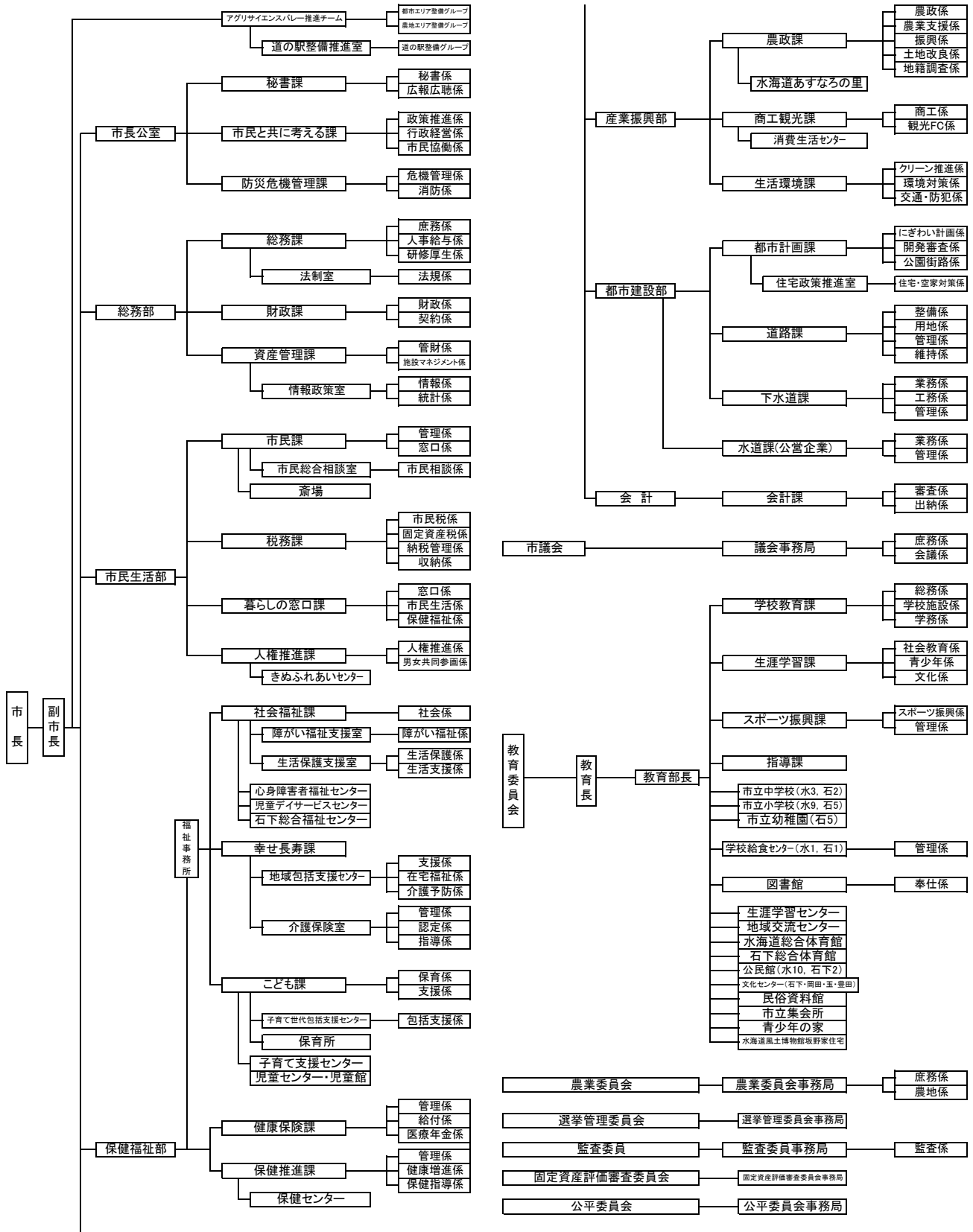
区分	代	氏名	就任	退任
旧石下町	初代	倉金 孫市	昭和29年10月1日	昭和31年8月9日
	2～5	山中 哲也	昭和32年5月1日	昭和48年5月12日
	6	渡辺 亮	昭和50年2月1日	昭和52年5月9日
	7～8	上林 澄男	昭和63年4月1日	平成4年9月30日

(注)平成19年4月で収入役制度廃止

資料:総務課

4

行政機構図



令和2年4月1日現在 資料:市民と共に考える課

5

所属別・職名別職員数

所 属	職 名	部長	参事	課長	補佐	主査	係長	主任	主幹	主事	主事補	専門員	運転手等	計	
	アグリサイエンスバレー推進チーム		1	1	3	3			1	(1)	4			(1) 13	
市長公室		1												(0) 1	
	秘書課			(1) 1	1	1	(1) 1		1	2		1		(2) 8	
	市民と共に考える課			1	(1) 2	(2) 3		1	3	3		1		(3) 14	
	防災危機管理課			2	1	2			(1) 2	5				(1) 12	
総務部		(1) 1												(1) 1	
	総務課		1		2	(2) 4			2	(4) 9				(6) 18	
	財政課			1	1	3			2	3				(0) 10	
	資産管理課			1	2	(1) 4				(5) 8				(6) 15	
市民生活部		1												(0) 1	
	市民課			2	(1) 1	(3) 3			(1) 1	(7) 10				(12) 17	
	税務課			1	(1) 1	(1) 4			4	(9) 21				(11) 32	
	暮らしの窓口課		1	1		(2) 3				(7) 9	(1) 1	(1) 1		(11) 16	
	人権推進課			1	(1) 1	(2) 2				(1) 2		1		(4) 7	
保健福祉部		1												(0) 1	
福祉事務所	社会福祉課			1	(1) 2	(2) 4		(2) 2	(1) 3	(4) 10				(10) 22	
	幸せ長寿課			(1) 1	2	(3) 6		(3) 3	(1) 1	(11) 17				(19) 30	
	こども課			(1) 1	2	(2) 2		(2) 2	(2) 3	(1) 2				(8) 12	
	第一保育所				(1) 1	(1) 1			(1) 1	(6) 6				(9) 9	
	第二保育所					(1) 1				(3) 3				(4) 4	
	第三保育所				(1) 1	(3) 3			(1) 1	(5) 6		(1) 1		(11) 12	
	第四保育所				(1) 1	(1) 1				(8) 8				(10) 10	
	第五保育所				(1) 1	1				(5) 5				(6) 7	
	第六保育所				(1) 1	(1) 1			(2) 2	(8) 8				(12) 12	
	子育て支援センター									(1) 1				(1) 1	
	健康保険課			(1) 1	(1) 1	(4) 4		(3) 3	(1) 1	(3) 6				(13) 16	
	保健推進課			1	(2) 2	(1) 3		(1) 1	(3) 3	(7) 8				(14) 18	
産業振興部		1												(0) 1	
	農政課			3	1	4	1		1	(2) 9				(2) 19	
	商工観光課			1	1	2			1	(2) 6				(2) 11	
	生活環境課			2	1	3				(1) 5		2	1	(1) 14	
都市建設部		1												(0) 1	
	都市計画課		1	1	1	4			1	(2) 7				(2) 15	
	道路課			1	2	4		(1) 2	2	7		2		(1) 20	
	下水道課		1		1	4			(1) 1	7				(1) 14	
	水道課			2		2			1	5				(0) 10	
	会計課	1			(1) 1	(1) 1		1		(2) 3				(4) 7	
	議会事務局	1			1	(1) 2			(1) 2					(2) 6	
	監査委員事務局			1	(1) 1					(2) 2				(3) 4	
	農業委員会事務局			1	1	2				(1) 3				(1) 7	
教育委員会	教育部長	(1) 1												(1) 1	
	学校教育課			2		(1) 3		(2) 3	1	(2) 3		1		(5) 13	
	玉幼稚園				(1) 1	(1) 1				(2) 2				(4) 4	
	岡田幼稚園				(1) 1	(1) 1				(4) 5				(6) 7	
	飯沼幼稚園					(1) 1				(4) 4				(5) 5	
	豊田幼稚園					(1) 1				(2) 2				(3) 3	
	御城幼稚園					(1) 1				(2) 2				(3) 3	
	生涯学習課		1		2	2	1			(3) 6				(3) 12	
	スポーツ振興課			1	1	1				3				(0) 6	
	指導課			1	(1) 3										(1) 4
	学校給食センター			1	1	2		(1) 1							(1) 5
図書館			1	1	2				(2) 3		(1) 1		(3) 8		
小計	(1) 1	(0) 1	(0) 6	(3) 10	(6) 15	(0) 1	(3) 4	(0) 1	(21) 30	(0) 0	(1) 2	(0) 0	(35) 71		
合計	職員数	(2) 9	(0) 6	(4) 35	(18) 50	(40) 102	(1) 3	(15) 19	(16) 41	(129) 240	(1) 1	(2) 11	(1) 2	(229) 519	
	構成比%	1.7%	1.2%	6.7%	9.6%	19.7%	0.6%	3.7%	7.9%	46.2%	0.2%	2.1%	0.4%	100.0%	

(注1)令和2年4月1日現在

資料:総務課

(注2)市長・副市長・教育長及び会計年度任用職員を除き、派遣職員(指導課4人)を含む

かっこ内の数字は、女性職員を示し、兼職及び兼務の職員は、本務のみに掲載

(注3)部長(市長公室長・会計管理者・議会事務局長・教育部長を含む)課長(所長・事務局長・センター長・館長・

副参事を含む)課長補佐(室長・事務局長補佐・センター長補佐・副館長・指導主事(派遣職員)を含む)

(注4)主事(社会福祉主事・保育士・司書・保健師を含む)主事補(技手を含む)

(注5)運転手等(調理員を含む)

(注6)専門員はフルタイム勤務のみ

6

歴代議長

区 分	代	氏 名	就 任	退 任
常総市	初代	鈴木 恒義	平成18年1月17日	平成19年4月30日
	2	山本 幹男	平成19年5月15日	平成21年5月14日
	3	中島 亨一	平成21年5月14日	平成23年4月30日
	4	草間 正詔	平成23年5月16日	平成25年4月21日
	5	岡野 一男	平成25年5月14日	平成26年9月28日
	6	遠藤 正信	平成26年9月29日	平成27年4月30日
	7~8	風野 芳之	平成27年5月14日	平成31年4月30日
	9	倉持 守	令和元年5月16日	在 任 中

区 分	代	氏 名	就 任	退 任
旧水海道市	初代	山野井 吉雄	昭和29年7月11日	昭和30年4月30日
	2	横田 新六郎	昭和30年5月16日	昭和34年4月30日
	3~4	山野井 吉雄	昭和34年5月14日	昭和38年4月30日
	5~7	沼尻 茂	昭和38年5月14日	昭和46年4月30日
	8~9	古谷 真	昭和46年5月14日	昭和50年4月30日
	10	松村 卯八	昭和50年5月14日	昭和53年3月11日
	11	青柳 泰太郎	昭和53年3月11日	昭和54年4月30日
	12	倉持 健一郎	昭和54年5月11日	昭和56年7月29日
	13	新井 正一	昭和56年7月29日	昭和58年4月30日
	14	亀崎 富太郎	昭和58年5月11日	昭和60年5月16日
	15	石黒 信義	昭和60年5月16日	昭和62年4月30日
	16	青柳 泰太郎	昭和62年5月11日	平成1年3月9日
	17	鈴木 要	平成1年3月9日	平成3年4月30日
	18	五木田 良一	平成3年5月15日	平成5年5月10日
	19	落合 実	平成5年5月10日	平成7年4月30日
	20	倉持 泰仍	平成7年5月17日	平成9年5月21日
	21	堀越 吉男	平成9年5月21日	平成11年4月30日
	22	堀越 道男	平成11年5月19日	平成13年5月16日
	23	中村 安雄	平成13年5月16日	平成15年4月30日
	24	五木田 良一	平成15年5月16日	平成17年5月18日
	25	鈴木 恒義	平成17年5月18日	平成18年1月17日

※1/1~17は合併特例による残任期間

区 分	代	氏 名	就 任	退 任
旧石下町	初代~2	黒川 国市	昭和29年10月1日	昭和32年5月16日
	3	小林 俊一	昭和32年5月16日	昭和34年4月29日
	4	黒川 国市	昭和34年5月8日	昭和35年5月16日
	5~6	寺田 弘	昭和35年5月16日	昭和38年4月29日
	7	黒川 国市	昭和38年5月11日	昭和42年4月29日
	8	長瀬 太郎	昭和42年5月15日	昭和44年5月13日
	9~10	寺田 弘	昭和44年5月13日	昭和49年12月3日
	11	野手 初男	昭和49年12月18日	昭和50年4月29日
	12	倉田 守平	昭和50年5月9日	昭和52年3月24日
	13	渡辺 寿夫	昭和52年4月12日	昭和54年4月29日
	14	中嶋 晃	昭和54年5月9日	昭和58年4月29日
	15	中川 岩雄	昭和58年5月4日	昭和62年4月29日
	16~17	栗島 由正	昭和62年5月9日	平成4年6月5日
	18	小島 嘉一郎	平成4年6月5日	平成5年9月6日
	19	高田 弘	平成5年9月6日	平成7年4月29日
	20	水野 昇	平成7年5月11日	平成11年4月29日
	21	森田 確	平成11年5月10日	平成12年6月14日
	22	岡田 儀一	平成12年6月14日	平成13年6月20日
	23	鈴木 秀一	平成13年6月20日	平成14年6月20日
	24	稲葉 忠男	平成14年6月20日	平成15年4月29日
	25	風野 芳之	平成15年5月12日	平成16年9月15日
	26	中島 正則	平成16年9月15日	平成17年12月31日

(注)令和2年4月1日現在

資料:議会事務局

7

歴代副議長

区 分	代	氏 名	就 任	退 任
常総市	初代	篠崎 孝之	平成18年1月17日	平成19年4月30日
	2	篠崎 正己	平成19年5月15日	平成21年5月14日
	3	吉原 光夫	平成21年5月14日	平成23年4月30日
	4	遠藤 正信	平成23年5月16日	平成25年5月14日
	5	茂田 信三	平成25年5月14日	平成27年4月30日
	6	中村 博美	平成27年5月14日	平成29年5月16日
	7	倉持 守	平成29年5月16日	平成31年4月30日
	8	小林 剛	令和元年5月16日	在 任 中

区 分	代	氏 名	就 任	退 任
旧水海道市	初代	登坂 清一郎	昭和29年7月11日	昭和30年4月30日
	2	草間 輔次郎	昭和30年5月16日	昭和31年11月17日
	3	寺田 善七郎	昭和31年12月27日	昭和34年4月30日
	4~5	山崎 淳	昭和34年5月14日	昭和38年4月30日
	6	長谷川 良全	昭和38年5月14日	昭和40年3月16日
	7	青柳 泰太郎	昭和40年3月16日	昭和42年4月30日
	8	長谷川 良全	昭和42年5月12日	昭和46年4月30日
	9	倉持 健一郎	昭和46年5月14日	昭和48年3月14日
	10	新井 正一	昭和48年3月14日	昭和50年4月30日
	11	神林 弘	昭和50年5月14日	昭和52年3月14日
	12	青柳 泰太郎	昭和52年3月14日	昭和53年3月11日
	13~15	亀崎 富太郎	昭和53年3月11日	昭和58年4月30日
	16	石黒 信義	昭和58年5月11日	昭和60年5月16日
	17	鈴木 要	昭和60年5月16日	昭和62年4月30日
	18	石塚 利三	昭和62年5月11日	平成1年3月9日
	19	五木田 良一	平成1年3月9日	平成3年4月30日
	20	落合 実	平成3年5月15日	平成5年5月10日
	21	大貫 栄一	平成5年5月10日	平成7年4月30日
	22	菊地 四郎	平成7年5月17日	平成9年5月21日
	23	坂野 武男	平成9年5月21日	平成11年4月30日
	24	松村 和治	平成11年5月19日	平成13年5月16日
	25	大滝 藤雄	平成13年5月16日	平成15年4月30日
	26	鈴木 恒義	平成15年5月16日	平成17年5月18日
	27	草間 正詔	平成17年5月18日	平成18年1月17日

※1/1~17は合併特例による残任期間

区 分	代	氏 名	就 任	退 任
旧石下町	初代	野口 重雄	昭和29年10月1日	昭和30年3月17日
	2	五十君 三平	昭和30年5月12日	昭和32年5月16日
	3	寺田 藤吾	昭和32年5月16日	昭和34年4月29日
	4	安田 西一郎	昭和34年5月8日	昭和36年5月1日
	5	五十君 三平	昭和36年5月1日	昭和38年4月29日
	6	安田 西一郎	昭和38年5月11日	昭和42年4月29日
	7	渡辺 寿夫	昭和42年5月15日	昭和44年5月13日
	8	斉藤 春雄	昭和44年5月13日	昭和46年4月29日
	9	稲葉 茂	昭和46年5月10日	昭和48年4月20日
	10	野手 初男	昭和48年4月20日	昭和49年12月18日
	11	石島 庄市	昭和49年12月18日	昭和50年4月29日
	12	福田 信一	昭和50年5月9日	昭和52年5月7日
	13	軽部 博	昭和52年5月9日	昭和54年4月29日
	14	野口 善次郎	昭和54年5月9日	昭和56年4月14日
	15	田崎 清	昭和56年4月14日	昭和58年4月29日
	16	小島 嘉一郎	昭和58年5月4日	昭和60年5月1日
	17	篠崎 嘉平	昭和60年5月4日	昭和62年4月29日
	18	稲葉 実	昭和62年5月9日	平成1年4月17日
	19	古橋 宗一	平成1年4月20日	平成3年4月29日
	20	野村 省三	平成3年5月10日	平成7年4月29日
	21	岡田 儀一	平成7年5月6日	平成9年6月26日
	22	西澤 清	平成9年6月26日	平成11年4月29日
	23	筑波 忠雄	平成11年5月10日	平成12年6月14日
	24	篠崎 睦子	平成12年6月14日	平成13年6月20日
	25	岩田 光男	平成13年6月20日	平成14年6月20日
	26	高橋 光夫	平成14年6月20日	平成15年4月29日
	27	茂田 信三	平成15年5月12日	平成17年5月11日
	28	吉原 光夫	平成17年5月20日	平成17年12月31日

(注)令和2年4月1日現在

資料:議会事務局

8

年齢別市議会議員数

(単位:人)

年次	区分	25～	30～	35～	40～	45～	50～	55～	60～	65歳	計
		29歳	34歳	39歳	44歳	49歳	54歳	59歳	64歳	以上	
平成26年		1	-	-	1	-	1	2	5	9	19
平成27年		-	1	-	2	1	1	3	7	7	22
平成28年		-	1	-	1	2	1	2	5	10	22
平成29年		-	1	-	1	2	0	0	7	10	21
平成30年		-	-	-	1	1	1	-	5	12	20
令和元年		0	0	1	1	2	2	1	3	12	22
令和2年		0	0	0	1	2	3	1	3	12	22

(注)各年5月1日現在

資料:議会事務局

9

市議会の状況

(単位:回,日,件)

年次	区分	開催回数		開催日数	議案件数			請願件数	陳情件数
		定例会 (定例会議)	臨時会 (臨時会議)		市長提出	議員提出	計		
平成22年		4	-	71	86	13	99	12	10
平成23年		4	3	76	86	14	100	6	3
平成24年		4	1	71	75	7	82	11	3
平成25年		4	1	72	109	9	118	6	2
平成26年		4	2	72	84	17	101	6	4
平成27年		4	6	94	97	13	110	6	6
平成28年		4	1	82	84	2	86	4	4
平成29年		4	1	80	96	6	102	3	5
平成30年		4	1	81	94	2	96	3	2
令和元年		4	1	80	95	7	102	4	4

(注)平成26年5月より通年議会制を導入,会期は毎年5月から翌年4月まで
上記年次は1月1日～12月31日,()内は通年議会での会議名称

資料:議会事務局

10

市議会委員会の状況

(単位:人,日)

年次	区分	総務委員会		文教厚生委員会		建設経済委員会		広報委員会		議会運営委員会		予算特別委員会		決算特別委員会	
		委員数	開催日数	委員数	開催日数	委員数	開催日数	委員数	開催日数	委員数	開催日数	委員数	開催日数	委員数	開催日数
平成25年		6	8	6	8	6	8	-	-	8	12	18	7	17	3
平成26年		6	6	6	7	6	6	-	-	8	15	18	7	17	3
平成27年		7	7	7	8	7	7	-	-	8	17	21	9	20	3
平成28年		7	15	7	12	6	7	-	-	8	14	20	9	20	3
平成29年		6	11	7	10	6	10	-	-	8	15	19	9	18	3
平成30年		7	8	7	9	6	9	-	-	8	11	19	9	18	3
令和元年		7	11	7	10	7	10	8	11	7	13	21	5	20	2

資料:議会事務局

11

各種選挙投票状況

(単位:人, %)

区 分		選挙当日有権者数			投票者数			投票率			備 考
選挙の別	執行年月日	男	女	計	男	女	計	男	女	計	
市長	令和2年7月5日	24,307	24,521	48,828	14,789	15,568	30,357	60.84	63.49	62.17	
市議	平成31年4月21日	24,567	24,839	49,406	14,511	15,330	29,841	59.07	61.72	60.40	
県知事	平成29年8月27日	25,039	25,293	50,332	11,279	11,579	22,858	45.05	45.78	45.41	
県議	平成22年12月12日	25,494	26,093	51,587	12,423	13,078	25,501	48.73	50.12	49.43	常総市選挙区
	平成26年12月14日			—			—			—	無投票
	平成30年12月9日			—			—			—	無投票
県議補欠	平成29年8月27日	25,036	25,292	50,328	10,992	11,284	22,276	43.90	44.61	44.26	
衆議院	平成29年10月22日	25,191	25,436	50,627	13,143	13,271	26,414	52.17	52.17	52.17	小選挙区
		25,191	25,436	50,627	13,144	13,271	26,415	52.18	52.17	52.18	比例代表
国民審査	平成29年10月22日	25,176	25,416	50,592	13,123	13,261	26,384	52.13	52.18	52.15	
参議院	令和元年7月21日	24,792	25,039	49,831	10,885	10,549	21,434	43.91	42.13	43.01	選挙区
		24,792	25,039	49,831	10,885	10,548	21,433	43.91	42.13	43.01	比例代表

資料:総務課

12 地区別選挙人名簿登録者数

(単位:人)				
地区名	投票区	男	女	計
水海道	第1投票区	1,460	1,633	3,093
	第2投票区	1,379	1,406	2,785
	第3投票区	904	958	1,862
	小計	3,743	3,997	7,740
豊岡	第4投票区	1,040	1,054	2,094
	第5投票区	349	321	670
	第6投票区	940	900	1,840
	小計	2,329	2,275	4,604
菅原	第7投票区	852	898	1,750
	第8投票区	293	284	577
	小計	1,145	1,182	2,327
大花羽	第9投票区	603	601	1,204
三妻	第10投票区	536	549	1,085
	第11投票区	432	435	867
	第12投票区	482	503	985
	第13投票区	356	369	725
	小計	1,806	1,856	3,662
五箇	第14投票区	741	788	1,529
大生	第15投票区	499	499	998
	第16投票区	661	669	1,330
	小計	1,160	1,168	2,328
坂手	第17投票区	348	331	679
	第18投票区	507	503	1,010
	小計	855	834	1,689
内守谷	第19投票区	700	685	1,385
	第20投票区	986	917	1,903
	小計	1,686	1,602	3,288
菅生	第21投票区	372	354	726
	第22投票区	675	635	1,310
	第23投票区	407	386	793
	小計	1,454	1,375	2,829
石下	第24投票区	1,036	1,061	2,097
	第25投票区	306	319	625
	第26投票区	951	934	1,885
	第27投票区	700	738	1,438
	小計	2,993	3,052	6,045
豊田	第28投票区	1,038	1,031	2,069
玉	第29投票区	808	884	1,692
岡田	第30投票区	646	647	1,293
	第31投票区	1,020	1,004	2,024
	第32投票区	658	645	1,303
	小計	2,324	2,296	4,620
飯沼	第33投票区	638	610	1,248
	第34投票区	484	438	922
	第35投票区	580	567	1,147
	第36投票区	219	273	492
	小計	1,921	1,888	3,809
計		24,606	24,829	49,435

(注)令和2年6月1日現在

資料:総務課

財 政

1 一般会計予算額決算額の推移

(単位:千円, %)

年度	区分	当初予算額	決算額			
			歳入		歳出	
				増加率(対前年度)		増加率(対前年度)
昭和29年	水海道市	83,132	75,714	—	75,682	—
	石下町	—	—	—	—	—
昭和30年	水海道市	124,100	122,634	62.0	122,608	62.0
	石下町	68,861	59,002	—	55,620	—
昭和31年	水海道市	107,038	141,860	15.7	137,617	12.2
	石下町	53,720	60,151	1.9	55,114	△ 0.9
昭和32年	水海道市	138,980	166,169	17.1	156,630	13.8
	石下町	54,384	69,402	15.4	61,666	11.9
昭和33年	水海道市	170,764	196,666	18.4	175,105	11.8
	石下町	59,321	75,068	8.2	68,623	11.3
昭和34年	水海道市	204,740	225,380	14.6	222,579	27.1
	石下町	76,330	91,941	22.5	82,035	19.5
昭和35年	水海道市	197,627	223,971	△ 0.6	221,672	△ 0.4
	石下町	77,975	104,292	13.4	95,262	16.1
昭和36年	水海道市	230,209	290,881	29.9	286,354	29.2
	石下町	98,649	147,391	41.3	138,793	45.7
昭和37年	水海道市	309,391	328,357	12.9	324,852	13.4
	石下町	137,113	151,565	2.8	132,208	△ 4.7
昭和38年	水海道市	347,480	368,494	12.2	360,953	11.1
	石下町	156,617	196,909	29.9	189,350	43.2
昭和39年	水海道市	364,516	412,986	12.1	393,459	9.0
	石下町	187,302	224,797	14.2	211,988	12.0
昭和40年	水海道市	418,740	454,979	10.2	438,991	11.6
	石下町	214,994	256,525	14.1	243,182	14.7
昭和41年	水海道市	453,104	552,919	21.5	550,845	25.5
	石下町	252,323	295,711	15.3	284,856	17.1
昭和42年	水海道市	511,678	593,642	7.4	579,237	5.2
	石下町	230,796	304,000	2.8	281,608	△ 1.1
昭和43年	水海道市	659,922	772,025	30.0	769,513	32.8
	石下町	326,477	415,426	36.7	380,058	35.0
昭和44年	水海道市	861,396	1,036,408	34.2	1,027,887	33.6
	石下町	407,222	566,297	36.3	540,189	42.1
昭和45年	水海道市	1,012,437	1,110,962	7.2	1,105,462	7.5
	石下町	508,000	647,890	14.4	623,264	15.4
昭和46年	水海道市	1,385,551	1,672,634	50.6	1,612,563	45.9
	石下町	671,000	891,928	37.7	861,076	38.2
昭和47年	水海道市	1,476,348	1,790,429	7.0	1,687,996	4.7
	石下町	839,000	1,065,453	19.5	1,028,549	19.4
昭和48年	水海道市	1,923,729	2,418,731	35.1	2,283,036	35.3
	石下町	1,184,663	1,485,769	39.4	1,461,920	42.1
昭和49年	水海道市	2,635,668	3,351,055	38.5	3,235,433	41.7
	石下町	1,142,760	1,770,005	19.1	1,734,396	18.6

年度	区分	当初予算額	決算額			
			歳入		歳出	
				増加率(対前年度)		増加率(対前年度)
昭和50年	水海道市	3,394,888	3,778,645	12.8	3,705,318	14.5
	石下町	1,656,960	2,205,069	24.6	2,161,689	24.6
昭和51年	水海道市	3,922,244	4,757,083	25.9	4,643,800	25.3
	石下町	1,800,000	2,534,017	14.9	2,469,514	14.2
昭和52年	水海道市	4,702,500	5,404,670	13.6	5,233,829	12.7
	石下町	2,238,000	2,578,064	1.7	2,530,437	2.5
昭和53年	水海道市	5,647,000	6,785,400	25.5	6,583,723	25.8
	石下町	2,510,000	3,053,893	18.5	2,998,812	18.5
昭和54年	水海道市	6,677,000	7,225,862	6.5	6,897,072	4.8
	石下町	2,750,000	3,309,623	8.4	3,260,529	8.7
昭和55年	水海道市	7,888,000	8,546,570	18.3	8,191,451	18.8
	石下町	3,020,000	3,520,328	6.4	3,462,011	6.2
昭和56年	水海道市	6,410,000	7,138,765	△ 16.5	6,930,967	△ 15.4
	石下町	3,170,000	3,688,983	4.8	3,611,417	4.3
昭和57年	水海道市	6,945,000	7,466,968	4.6	7,179,984	3.6
	石下町	3,355,000	3,711,350	0.6	3,631,692	0.6
昭和58年	水海道市	6,870,000	7,800,292	4.5	7,394,027	3.0
	石下町	2,790,000	3,576,491	△ 3.6	3,463,995	△ 4.6
昭和59年	水海道市	7,045,000	7,904,455	1.3	7,568,695	2.4
	石下町	3,070,000	3,816,661	6.7	3,715,441	7.3
昭和60年	水海道市	7,966,000	9,025,840	14.2	8,610,016	13.8
	石下町	3,125,000	3,995,481	4.7	3,897,415	4.9
昭和61年	水海道市	8,585,000	9,549,322	5.8	9,072,981	5.4
	石下町	3,305,000	4,031,941	0.9	3,930,707	0.9
昭和62年	水海道市	8,630,000	10,169,343	6.5	9,552,339	5.3
	石下町	3,165,000	4,401,080	9.2	4,188,590	6.6
昭和63年	水海道市	8,680,000	10,246,456	0.8	9,566,419	0.1
	石下町	3,723,000	4,518,780	2.7	4,332,881	3.4
平成元年	水海道市	9,530,000	11,422,273	11.5	10,886,235	13.8
	石下町	4,464,000	5,250,205	16.2	4,810,504	11.0
平成2年	水海道市	10,730,000	12,004,087	5.1	11,320,842	4.0
	石下町	5,307,000	6,145,605	17.1	5,773,533	20.0
平成3年	水海道市	11,710,000	13,067,894	8.9	12,414,070	9.7
	石下町	5,528,000	7,018,338	14.2	6,555,131	13.5
平成4年	水海道市	12,310,000	13,323,113	2.0	12,429,986	0.1
	石下町	5,448,000	6,983,448	△ 0.5	6,681,931	1.9
平成5年	水海道市	12,150,000	13,198,049	△ 0.9	12,641,279	1.7
	石下町	5,620,000	7,127,401	2.1	6,878,615	2.9
平成6年	水海道市	14,350,000	15,393,522	16.6	14,835,332	17.4
	石下町	6,162,000	7,237,610	1.5	7,090,176	3.1
平成7年	水海道市	14,145,000	14,938,301	△ 3.0	13,940,861	△ 6.0
	石下町	6,278,000	7,813,590	8.0	7,553,182	6.5

年度	区分	当初予算額	決算額			
			歳入		歳出	
				増加率(対前年度)		増加率(対前年度)
平成9年	水海道市	15,380,000	16,052,089	0.0	15,284,827	0.2
	石下町	6,828,000	7,781,261	△ 2.1	7,474,306	△ 0.9
平成10年	水海道市	15,180,000	17,017,971	6.0	16,471,798	7.8
	石下町	7,267,000	8,057,504	3.6	7,564,925	1.2
平成11年	水海道市	14,430,000	16,048,677	△ 5.7	15,385,076	△ 6.6
	石下町	7,829,000	9,103,073	13.0	8,515,196	12.6
平成12年	水海道市	14,000,000	15,605,404	△ 2.8	14,883,115	△ 3.3
	石下町	8,793,000	10,021,384	10.1	9,309,705	9.3
平成13年	水海道市	14,080,000	14,713,937	△ 5.7	14,138,999	△ 5.0
	石下町	7,085,000	8,132,635	△ 18.8	7,733,553	△ 16.9
平成14年	水海道市	14,750,000	15,376,227	4.5	14,969,575	5.9
	石下町	7,343,000	7,816,144	△ 3.9	7,416,135	△ 4.1
平成15年	水海道市	14,220,000	14,956,349	△ 2.7	14,403,758	△ 3.8
	石下町	6,711,000	7,795,514	△ 0.3	7,269,935	△ 2.0
平成16年	水海道市	14,100,000	15,644,816	4.6	15,039,969	4.4
	石下町	7,648,000	8,424,040	8.1	7,747,421	6.6
平成17年	常総市	19,627,000	20,810,396	—	20,431,745	—
平成18年		20,910,000	21,345,714	2.6	20,763,755	1.6
平成19年		21,580,000	21,546,471	0.9	20,844,752	0.4
平成20年		20,390,000	21,628,798	0.4	20,862,073	0.1
平成21年		22,500,000	23,726,480	9.7	23,002,533	10.3
平成22年		20,950,000	24,672,860	4.0	23,607,979	2.6
平成23年		22,160,000	26,014,436	5.4	24,403,531	3.4
平成24年		22,920,000	25,806,313	△ 0.8	24,571,739	0.7
平成25年		22,850,000	25,858,817	0.2	24,666,671	0.4
平成26年		22,780,000	24,648,739	△ 4.7	23,386,422	△ 5.2
平成27年		23,780,000	34,105,703	38.4	31,112,295	33.0
平成28年		23,150,000	29,344,846	△ 14.0	28,075,518	△ 9.8
平成29年		22,060,000	24,131,114	△ 17.8	23,138,322	△ 17.6
平成30年		23,050,000	24,732,482	2.5	23,838,357	3.0
令和元年	22,500,000	24,077,849	△ 2.6	23,169,708	△ 2.8	

資料：財政課

2 一般会計収支等

(単位:千円, %)

区分	年度	平成26年	平成27年	平成28年	平成29年	平成30年	令和元年
歳入		24,648,739	34,105,703	29,344,846	24,131,114	24,732,482	24,077,849
歳出		23,386,422	31,112,295	28,075,518	23,138,322	23,838,357	23,169,708
歳入歳出差引額		1,262,317	2,993,408	1,269,328	992,792	894,125	908,141
標準財政規模		15,083,726	15,334,048	15,080,698	14,941,401	15,123,433	15,146,997
地方債現在高		29,552,004	30,993,812	32,449,101	31,986,971	31,758,019	30,986,718
財政力指数		0.743	0.730	0.733	0.726	0.732	0.731
経常収支比率		87.1	85.2	89.8	89.9	92.2	92.5
実質公債費比率		10.3	9.9	9.1	9.4	9.7	10.2

資料:財政課

3 一般会計歳入決算額

(単位:千円, %)

区分	年度	平成26年	平成27年	平成28年	平成29年	平成30年	令和元年
総額	金額	24,648,739	34,105,703	29,344,846	24,131,114	24,732,482	24,077,849
	構成比	100.0	100.0	100.0	100.0	100.0	100.0
市税	金額	9,413,824	9,325,875	8,720,669	9,301,274	9,423,680	9,417,610
	構成比	38.2	27.3	29.7	38.5	38.1	39.1
地方交付税	金額	4,495,516	6,500,938	3,985,855	4,093,059	3,948,817	4,044,529
	構成比	18.2	19.1	13.6	17.0	16.0	16.8
国・県支出金	金額	4,249,491	8,603,184	6,432,554	4,600,980	4,512,878	4,625,553
	構成比	17.2	25.3	21.9	19.1	18.2	19.2
地方債	金額	2,746,969	4,037,020	3,817,918	2,003,805	2,453,035	2,000,168
	構成比	11.2	11.9	13.0	8.3	9.9	8.3
その他	金額	3,742,939	5,638,686	6,387,850	4,131,996	4,394,072	3,989,989
	構成比	15.2	16.4	21.8	17.1	17.8	16.6

資料:財政課

4 一般会計歳出決算額

①目的別

(単位:千円, %)

区分		年度	平成26年	平成27年	平成28年	平成29年	平成30年	令和元年
総 額	金額		23,386,422	31,112,295	28,075,518	23,138,322	23,838,357	23,169,708
	構成比		100.0	100.0	100.0	100.0	100.0	100.0
議 会 費	金額		227,188	254,083	238,915	225,471	224,344	236,922
	構成比		1.0	0.8	0.9	1.0	0.9	1.0
総 務 費	金額		2,832,787	2,991,550	2,854,455	2,803,778	2,737,906	2,741,002
	構成比		12.1	9.6	10.2	12.1	11.5	11.8
民 生 費	金額		7,317,097	10,562,961	8,109,249	8,143,615	8,053,549	8,364,695
	構成比		31.3	34.0	28.9	35.2	33.8	36.1
衛 生 費	金額		1,292,995	3,157,562	2,464,938	1,518,321	1,476,809	1,503,642
	構成比		5.5	10.1	8.8	6.6	6.2	6.5
労 働 費	金額		44,373	17,197	9,246	9,729	9,485	9,800
	構成比		0.2	0.1	0.0	0.0	0.0	0.0
農林水産業費	金額		765,527	1,462,093	1,020,398	752,604	753,106	895,334
	構成比		3.3	4.7	3.6	3.3	3.2	3.9
商 工 費	金額		165,749	653,671	237,928	234,762	226,761	204,045
	構成比		0.7	2.1	0.8	1.0	1.0	0.9
土 木 費	金額		2,635,559	2,675,423	3,034,681	2,893,518	3,446,903	2,804,296
	構成比		11.3	8.6	10.8	12.5	14.5	12.1
消 防 費	金額		1,394,812	1,320,887	1,154,353	1,188,887	1,134,489	1,164,009
	構成比		5.9	4.2	4.1	5.1	4.8	5.0
教 育 費	金額		2,534,837	3,371,701	3,590,226	2,606,496	2,847,264	2,228,106
	構成比		10.8	10.9	12.8	11.3	11.9	9.6
公 債 費	金額		2,842,973	2,929,487	2,661,903	2,740,789	2,927,741	2,990,705
	構成比		12.2	9.4	9.5	11.8	12.3	12.9
災害復旧費	金額		1,332,525	1,715,680	2,699,226	20,352	-	27,152
	構成比		5.7	5.5	9.6	0.1	-	0.1
諸支出金	金額		-	-	-	-	-	-
	構成比		-	-	-	-	-	-

資料:財政課

②性質別

(単位:千円, %)

区分		年度	平成26年	平成27年	平成28年	平成29年	平成30年	令和元年
総 額	金額		23,386,422	31,112,295	28,075,518	23,138,322	23,838,357	23,169,708
	構成比		100.0	100.0	100.0	100.0	100.0	100.0
人 件 費	金額		3,698,039	3,854,220	3,607,300	3,582,372	3,617,646	3,533,678
	構成比		15.8	12.4	12.9	15.5	15.2	15.3
扶 助 費	金額		4,157,992	5,161,326	4,541,435	4,641,565	4,598,038	4,881,254
	構成比		17.8	16.6	16.2	20.1	19.3	21.1
公 債 費	金額		2,842,973	2,929,487	2,661,903	2,740,789	2,927,741	2,990,564
	構成比		12.2	9.4	9.5	11.8	12.3	12.9
物 件 費	金額		2,799,256	6,591,446	4,189,178	3,072,859	2,996,345	3,169,466
	構成比		12.0	21.2	14.9	13.3	12.6	13.7
投資的経費	金額		4,028,619	5,240,598	6,411,591	2,347,182	3,027,330	1,975,253
	構成比		17.2	16.8	22.8	10.1	12.7	8.5
そ の 他	金額		5,859,543	7,335,218	6,664,111	6,753,555	6,671,257	6,619,493
	構成比		25.0	23.6	23.7	29.2	28.0	28.6

資料:財政課

5 一般会計の基金の状況

(単位:百万円)

区分 \ 年度	平成26年	平成27年	平成28年	平成29年	平成30年	令和元年
総 額	6,834	5,685	5,683	5,810	5,725	5,731
財政調整基金	3,530	2,431	2,432	2,552	2,552	2,552
土地開発基金	687	687	687	687	687	687
減 債 基 金	690	690	691	691	691	691
地域振興基金	66	66	66	66	66	66
地域福祉基金	389	389	389	389	389	389
公共施設整備基金	1,118	1,119	1,119	1,119	1,120	1,120
庁舎等建設基金	157	110	110	110	110	110
地域交流センター維持補修事業基金	114	114	114	114	30	30
森林環境譲与税基金	-	-	-	-	-	3
道路交通円滑化基金	-	-	-	-	-	4
その他の基金	83	79	75	82	80	79

資料: 財政課

6 市税の収入状況

(単位:千円, %)

年度	区分	総額	市民税		固定資産税	軽自動車税	たばこ税	都市計画税	特別土地保有税	
			個人	法人						
平成26年	調定額	9,963,141	4,317,284	3,079,084	1,238,200	4,690,286	147,884	571,518	236,169	—
	徴収済額	9,413,824	4,067,893	2,837,087	1,230,806	4,417,201	134,810	571,518	222,402	—
	徴収率	94.5	94.2	92.1	99.4	94.2	91.2	100.0	94.2	—
平成27年	調定額	9,793,714	4,322,227	2,949,145	1,373,082	4,536,563	152,293	565,554	217,078	—
	徴収済額	9,325,875	4,115,315	2,747,363	1,367,952	4,300,360	138,719	565,554	205,926	—
	徴収率	95.2	95.2	93.2	99.6	94.8	91.1	100.0	94.9	—
平成28年	調定額	9,091,420	3,802,065	2,784,239	1,017,827	4,485,724	186,399	553,272	9,039	54,921
	徴収済額	8,720,669	3,631,200	2,618,522	1,012,677	4,307,969	170,813	553,272	2,495	54,921
	徴収率	95.9	95.5	94.1	99.5	96.0	91.6	100.0	27.6	100
平成29年	調定額	9,607,934	4,276,180	2,989,808	1,286,372	4,599,714	197,926	529,089	5,025	—
	徴収済額	9,301,275	4,127,004	2,844,796	1,282,208	4,462,708	181,212	529,089	1,262	—
	徴収率	96.8	96.5	95.1	99.7	97.0	91.6	100.0	25.1	—
平成30年	調定額	9,705,214	4,480,281	3,097,086	1,383,195	4,494,776	205,743	521,718	2,696	—
	徴収済額	9,423,680	4,330,704	2,953,504	1,377,200	4,383,241	187,319	521,718	698	—
	徴収率	97.1	96.7	95.4	99.6	97.5	91.0	100.0	25.9	—
令和元年	調定額	9,692,406	4,354,939	3,170,500	1,184,439	4,597,423	214,835	523,808	1,401	—
	徴収済額	9,417,610	4,200,532	3,025,536	1,174,996	4,497,547	195,373	523,808	350	—
	徴収率	97.2	96.5	95.4	99.2	97.8	90.9	100.0	25.0	—

資料:税務課

7

市民税

個人市民税所得区分納税義務者数及び総所得金額等

年次	区分	総数		給与所得者		営業等所得者	
		人員	所得金額計	人員	総所得金額	人員	総所得金額
	平成26年	28,113	77,534,241	23,783	66,310,600	1,098	3,530,981
	平成27年	26,488	73,425,786	22,538	62,933,286	940	3,205,923
	平成28年	27,620	76,628,356	23,374	65,371,307	1,071	3,665,363
	平成29年	28,460	80,074,765	24,088	68,268,311	1,009	3,498,596
	平成30年	28,761	83,077,797	24,355	69,163,859	991	3,245,737
	令和元年 合計	29,039	82,569,171	24,482	70,121,445	1,061	3,542,422
課税標準 段階別内訳	10万円以下の金額	1,230	1,397,778	777	502,968	45	39,581
	10万円を超え100万円以下	10,567	14,861,483	8,071	11,422,725	403	602,524
	100万円を超え200万円以下	9,244	23,149,142	8,443	20,913,679	258	661,804
	200万円を超え300万円以下	4,288	16,263,569	3,965	14,904,299	153	581,001
	300万円を超え400万円以下	1,864	9,617,503	1,691	8,698,419	84	409,857
	400万円を超え550万円以下	1,101	7,189,662	976	6,358,106	49	298,606
	550万円を超え700万円以下	312	2,515,696	256	2,062,464	25	189,819
	700万円を超え1000万円以下	221	2,252,631	160	1,655,452	21	195,632
	1000万円を超える金額	212	5,321,707	143	3,603,333	23	563,598

(単位:人,千円)

農業所得者		その他の所得者		分離譲渡所得者		
人 員	総所得金額	人 員	総所得金額	人 員	総所得金額	土地等に係る事業所得+長期・短期譲渡所得+株式に係る譲渡所得+上場株式等に係る配当所得+先物取引に係る雑所得等
123	470,571	2,922	5,371,372	187	813,787	1,036,930
149	617,116	2,697	4,797,652	164	810,056	1,061,753
179	937,867	2,833	5,079,020	163	753,260	821,539
205	1,091,161	2,902	5,220,618	256	1,015,942	980,137
162	725,500	2,963	5,482,452	290	1,266,818	3,193,431
144	587,176	3,070	5,538,899	282	1,090,109	1,689,120
8	8,200	309	214,810	91	33,709	598,510
40	71,053	2,006	2,478,929	47	69,380	216,872
33	87,154	463	1,051,589	47	124,813	310,103
22	85,744	122	440,493	26	106,082	145,950
12	67,499	53	252,250	24	119,710	69,768
11	69,311	51	312,088	14	91,570	59,981
6	48,017	20	153,489	5	37,716	24,191
5	52,555	28	271,250	7	67,379	10,363
7	97,643	18	364,001	21	439,750	253,382

資料:税務課

8 市有財産

①土地

(単位: m²)

区分 \ 年度	平成26年	平成27年	平成28年	平成29年	平成30年	令和元年
総数	2,170,986	2,170,329	2,167,050	2,166,610	2,123,937	2,111,830
行政財産	1,547,565	1,544,330	1,544,321	1,543,947	1,531,030	1,527,997
本庁舎	48,307	48,307	48,307	48,307	48,307	48,307
消防用地	9,336	9,836	9,827	9,827	9,827	9,809
学校用地	431,305	431,305	431,305	431,305	431,305	431,305
公営住宅用地	33,786	33,786	33,786	33,786	33,785	33,785
公園用地	599,434	599,434	599,434	599,434	586,518	583,503
その他	425,397	421,662	421,662	421,288	421,288	421,288
普通財産	623,421	625,999	622,729	622,663	592,907	583,833
宅地	155,893	158,471	158,471	158,471	129,153	120,062
雑種地	26,847	26,847	24,671	24,605	24,813	24,830
その他	440,681	440,681	439,587	439,587	438,941	438,941

(注)各年3月31日現在

資料: 資産管理課

②建物

(単位: m²)

区分 \ 年度	平成26年	平成27年	平成28年	平成29年	平成30年	令和元年
総数	232,874	229,452	229,130	229,507	226,816	226,817
行政財産	228,343	224,921	224,599	224,976	224,952	224,953
本庁舎	10,539	10,539	10,539	10,539	10,539	10,539
消防建物	3,629	3,629	3,629	3,694	3,694	3,694
学校建物	120,153	120,153	120,153	120,153	120,201	120,201
公営住宅建物	20,493	20,493	20,493	20,462	20,431	20,431
その他	73,529	70,107	69,785	70,128	70,087	70,088
普通財産	4,531	4,531	4,531	4,531	1,864	1,864

(注)各年3月31日現在

資料: 資産管理課

9

特別会計決算額

(単位:千円)

区分		年度	平成26年	平成27年	平成28年	平成29年	平成30年	令和元年
国民健康 保 險	歳 入		8,385,609	8,962,815	8,832,418	8,475,273	7,305,094	6,882,536
	歳 出		7,843,427	8,844,030	8,702,325	8,456,260	7,294,595	6,846,562
	差引残額		542,182	118,785	130,093	19,013	10,499	35,974
後期高齢者 医 療	歳 入		1,265,597	1,122,932	1,163,849	1,197,056	1,233,103	1,280,577
	歳 出		1,240,709	1,079,636	1,159,809	1,186,189	1,229,833	1,278,764
	差引残額		24,888	43,296	4,040	10,867	3,270	1,813
介 護 保 險	歳 入		4,667,593	4,700,343	4,788,463	5,009,173	5,120,892	5,231,099
	歳 出		4,564,788	4,654,949	4,720,473	4,961,372	5,056,998	5,191,650
	差引残額		102,805	45,394	67,990	47,801	63,894	39,449
介 護 サ-ビス 事 業	歳 入		14,112	12,666	11,363	11,707	10,696	12,231
	歳 出		10,926	11,264	11,278	11,008	9,950	6,416
	差引残額		3,186	1,402	85	699	746	5,815
公共下水道 事 業	歳 入		1,062,337	1,133,620	1,273,672	1,575,677	2,047,781	2,321,415
	歳 出		1,019,253	1,113,597	1,216,513	1,523,744	1,998,091	2,191,813
	差引残額		43,084	20,023	57,159	51,933	49,690	129,602
大生郷特定 公共下水道 事 業	歳 入		97,974	97,279	108,056	112,343	115,935	119,035
	歳 出		97,854	94,433	104,053	109,618	106,473	105,854
	差引残額		120	2,846	4,003	2,725	9,462	13,181
農業集落 排水事業	歳 入		274,056	284,877	316,040	272,969	277,070	264,230
	歳 出		268,626	275,034	300,226	267,165	266,557	254,841
	差引残額		5,430	9,843	15,814	5,804	10,513	9,389
水道事業	収益の収入		1,546,251	1,370,324	1,588,720	1,618,712	1,603,356	1,598,435
	収益の支出		1,524,473	1,543,288	1,595,385	1,506,222	1,497,831	1,503,460
	差引残額		21,778	△ 172,964	△ 6,665	112,490	105,525	94,975
	資本の収入		756	285,183	478,124	98,455	169,904	90,997
	資本の支出		355,731	665,681	894,119	472,160	548,185	503,615
	差引残額		△ 354,975	△ 380,498	△ 415,995	△ 373,705	△ 378,281	△ 412,618

資料:財政課

令和3年3月編集

「常総市統計書」

常総市 総務部 資産管理課 統計係