

事業所

1

経営組織別事業所数及び従業者数

区分	年度	平成3年		平成8年		平成13年		平成18年		
		旧水海道	旧石下	旧水海道	旧石下	旧水海道	旧石下	常	総市	
総数	事業所数	2,304	1,232	2,333	1,243	2,164	1,317	3,252		
	従業者数	22,447	9,069	23,449	10,163	22,130	11,364	33,884		
民営	総数	事業所数	2,232	1,190	2,264	1,199	2,086	1,274	3,143	
		従業者数	21,186	8,373	22,198	9,466	20,845	10,688	32,041	
	個人	事業所数	1,389	…	1,312	712	1,159	700	1,646	
		従業者数	3,915	…	3,681	1,938	3,083	1,967	4,281	
	法人	事業所数	842	…	951	486	925	573	1,491	
		従業者数	17,268	…	18,515	7,527	17,755	8,719	27,746	
	法人でない団体	事業所数	1	…	1	1	2	1	6	
		従業者数	3	…	2	1	7	2	14	
国・地方公共団体	事業所数	72	42	69	44	78	43	109		
	従業者数	1,261	696	1,251	697	1,285	676	1,843		

資料：事業所・企業統計調査

2

従業者規模別事業所数

区分	年次	平成3年		平成8年		平成13年		平成18年	
		旧水海道	旧石下	旧水海道	旧石下	旧水海道	旧石下	常	総市
総数		2,304	1,232	2,333	1,244	2,164	1,317	3,252	
民営	民営総数	2,232	1,190	2,264	1,199	2,086	1,274	3,143	
	1～4人	1,458	757	1,461	759	1,328	765	1,953	
	5～9人	398	239	385	229	356	268	547	
	10～19人	200	126	212	126	208	145	353	
	20～29人	63	26	71	40	73	40	108	
	30人以上	113	42	135	45	119	55	182	
	派遣・下請 従業者のみ	-	-	-	-	2	1	-	
国・地方公共団体		72	42	69	45	78	43	109	

資料：事業所・企業統計調査

3

産業大分類別事業所数及び従業者数

(単位:所,人)

区分	年次	平成3年				平成8年				平成13年				平成18年	
		旧水海道		旧石下		旧水海道		旧石下		旧水海道		旧石下		常総市	
		事業所数	従業者数	事業所数	従業者数	事業所数	従業者数	事業所数	従業者数	事業所数	従業者数	事業所数	従業者数	事業所数	従業者数
全産業		2,304	22,447	1,232	9,069	2,333	23,449	1,243	10,163	2,164	22,130	1,317	11,364	3,252	33,884
	民営	2,232	21,186	1,190	8,373	2,264	22,198	1,199	9,466	2,086	20,845	1,274	10,688	3,143	32,041
	国・地方公共団体	72	1,261	42	696	69	1,251	44	697	78	1,285	43	676	109	1,843
農林漁業		11	63	4	24	11	82	3	18	12	80	8	74	19	178
	民営	11	63	4	24	11	82	3	18	12	80	8	74	19	178
	国・地方公共団体	-	-	-	-	-	-	-	-	-	-	-	-	-	-
鉱業		-	-	-	-	-	-	-	-	-	-	-	-	-	-
	民営	-	-	-	-	-	-	-	-	-	-	-	-	-	-
	国・地方公共団体	-	-	-	-	-	-	-	-	-	-	-	-	-	-
建設業		322	1,826	176	1,011	352	2,041	201	1,080	314	1,703	203	1,044	486	2,449
	民営	322	1,826	176	1,011	352	2,041	201	1,080	314	1,703	203	1,044	486	2,449
	国・地方公共団体	-	-	-	-	-	-	-	-	-	-	-	-	-	-
製造業		343	10,864	296	4,138	325	10,570	268	4,806	309	9,904	265	4,918	515	15,074
	民営	343	10,864	296	4,138	325	10,570	268	4,806	309	9,904	265	4,918	515	15,074
	国・地方公共団体	-	-	-	-	-	-	-	-	-	-	-	-	-	-
電気・ガス・熱供給・水道業		4	87	2	14	6	134	3	17	6	108	3	26	9	85
	民営	1	66	-	-	1	101	-	-	1	68	-	-	1	40
	国・地方公共団体	3	21	2	14	5	33	3	17	5	40	3	26	8	45
運輸・通信業		61	1,008	25	229	69	1,260	27	325	74	1,387	32	418	104	1,736
	民営	53	915	23	202	61	1,151	25	280	66	1,261	30	372	104	1,736
	国・地方公共団体	8	93	2	27	8	109	2	45	8	126	2	46	-	-
卸売・小売業、飲食店		1,004	4,615	441	1,821	952	5,030	431	1,990	842	4,527	469	2,834	1,200	6,788
	民営	1,003	4,585	440	1,791	951	5,001	430	1,961	841	4,502	468	2,811	1,198	6,742
	国・地方公共団体	1	30	1	30	1	29	1	29	1	25	1	23	2	46
金融・保険業		30	366	7	105	38	359	8	114	32	292	12	119	35	392
	民営	30	366	7	105	38	359	8	114	32	292	12	119	35	392
	国・地方公共団体	-	-	-	-	-	-	-	-	-	-	-	-	-	-
不動産業		30	138	17	74	49	115	17	45	49	131	17	47	70	177
	民営	30	138	17	74	49	115	17	45	49	131	17	47	70	177
	国・地方公共団体	-	-	-	-	-	-	-	-	-	-	-	-	-	-
サービス業		479	3,046	253	1,427	510	3,387	275	1,554	505	3,556	298	1,692	785	6,303
	民営	439	2,363	227	1,028	476	2,778	247	1,162	462	2,904	271	1,303	715	5,253
	国・地方公共団体	40	683	26	399	34	609	28	392	43	652	27	389	70	1,050
公務		20	434	11	226	21	471	10	214	21	442	10	192	29	702
	民営	-	-	-	-	-	-	-	-	-	-	-	-	-	-
	国・地方公共団体	20	434	11	226	21	471	10	214	21	442	10	192	29	702

資料:事業所・企業統計調査

4

産業(大分類), 従業者規模別事業所数及び従業者数

(単位:所,人)

区 分	民 営													国・地方 公共団体	
	総 数		1～4人		5～9人		10～19人		20～29人		30人以上		派遣・下 請従業者 のみ	事業 所数	従業 者数
	事業 所数	従業 者数	事業 所数	従業 者数	事業 所数	従業 者数	事業 所数	従業 者数	事業 所数	従業 者数	事業 所数	従業 者数	事業 所数		
全 産 業	3,143	32,069	1,953	4,205	547	3,521	353	4,743	108	2,599	182	17,001	0	109	1,843
農林漁業	19	178	6	17	8	51	4	65	-	-	1	45	-	-	-
鉱 業	-	-	-	-	-	-	-	-	-	-	-	-	-	-	-
建 設 業	486	2,449	313	695	112	720	46	575	9	212	6	247	-	-	-
製 造 業	515	15,074	193	456	90	597	89	1,216	37	888	106	11,917	-	-	-
電気・ガス 熱供給・水道業	1	68	-	-	-	-	-	-	-	-	1	68	-	8	45
運輸・通信業	104	1,736	23	57	23	148	32	436	11	275	15	820	-	-	-
卸売・小売業 飲食店	1,198	6,742	818	1,823	203	1,293	119	1,582	38	904	20	1,140	-	2	46
金融・保険業	35	392	12	21	5	29	14	205	-	-	4	137	-	-	-
不動産業	70	177	62	105	7	49	-	-	1	23	-	-	-	-	-
サービス業	715	5,253	526	1,031	99	634	49	664	12	297	29	2,627	-	70	1,050
公 務	-	-	-	-	-	-	-	-	-	-	-	-	-	29	702

(注)平成18年10月1日現在

資料:平成18年事業所・企業統計調査

5 県内各市産業別事業所数

(単位:所)

区 分	総 数	農林 漁業	鉱 業	建設業	製造業	電 気 ガ ス 水道業	運 輸 通信業	卸 売 小 売 飲食店	金 融 保険業	不動 産業	サービ ス業	公務
茨 城 県	126,506	509	77	16,718	12,141	232	3,464	49,878	1,610	4,791	36,021	1,065
水 戸 市	13,949	15	1	1,332	593	20	318	6,001	311	806	4,461	91
日 立 市	8,136	7	2	770	799	13	244	3,461	111	303	2,372	54
土 浦 市	6,853	11	2	715	386	12	215	2,932	137	307	2,085	51
古 河 市	6,521	18	-	896	817	10	196	2,506	85	312	1,637	44
石 岡 市	3,522	11	1	574	344	5	97	1,308	50	110	996	26
結 城 市	2,503	11	3	351	394	2	56	942	23	85	621	15
龍ヶ崎 市	2,677	8	-	263	196	4	46	865	33	361	873	28
下 妻 市	2,495	13	-	364	330	4	68	928	27	100	636	25
常 総 市	3,252	19	-	486	515	9	104	1,200	35	70	785	29
常陸太田市	2,388	19	3	357	269	10	37	859	21	33	738	42
高 萩 市	1,456	6	1	158	110	3	29	629	14	56	434	16
北茨城市	2,032	9	-	245	268	6	57	783	26	61	559	18
笠 間 市	3,992	10	5	592	529	6	86	1,520	28	178	1,010	28
取 手 市	3,605	5	1	326	176	5	73	1,489	64	199	1,232	35
牛 久 市	2,404	13	-	242	121	1	53	932	40	133	853	16
つくば 市	7,582	31	1	1,003	419	7	211	3,094	93	281	2,382	60
ひたちなか市	6,068	4	-	633	449	7	184	2,706	77	191	1,786	31
鹿 嶋 市	2,415	5	4	343	116	6	61	1,083	33	99	649	16
潮 来 市	1,387	2	3	192	113	4	18	607	14	46	373	15
守 谷 市	1,814	5	-	183	146	4	50	666	22	126	601	11
常陸大宮市	2,276	14	4	372	260	4	43	862	16	51	618	32
那 珂 市	2,062	3	1	305	193	6	46	805	24	47	616	16
筑 西 市	5,396	30	3	711	754	8	149	2,049	79	169	1,406	38
坂 東 市	2,812	23	-	561	467	4	76	928	18	70	643	22
稲 敷 市	2,016	23	7	313	244	5	55	770	11	34	526	28
かすみがうら市	1,537	16	-	265	151	3	60	488	11	118	405	20
桜 川 市	2,419	4	5	341	683	4	43	784	13	28	495	19
神 栖 市	4,305	6	18	610	267	12	262	1,678	51	249	1,125	27
行 方 市	1,719	25	4	361	222	2	33	549	12	19	466	26
鉾 田 市	1,910	15	4	370	136	3	44	710	16	47	537	28
つくばみらい市	1,371	7	-	241	160	2	70	447	9	20	399	16
小 美 玉 市	1,834	36	1	296	209	5	62	648	18	54	485	20

(注)平成18年10月1日現在

資料:事業所・企業統計調査

工業

1

従業者規模別事業所数等の推移

産業中分類	事業所数				従業者数			現金給与総額 (万円)	製造品出荷額 (万円)
	総数	従業者規模別			総数	男	女		
		4~29人	30~299人	300人以上					
平成15年 旧水海道	180	128	48	4	8,573	5,492	3,081	3,690,875	41,344,747
平成15年 旧石下	139	108	29	2	4,573	2,700	1,873	1,766,214	10,627,759
平成16年 旧水海道	171	118	49	4	8,459	5,463	2,996	3,738,841	42,944,777
平成16年 旧石下	137	105	30	2	5,037	3,022	2,015	1,924,346	12,175,306
平成17年 旧水海道	172	118	50	4	8,662	5,625	3,037	3,729,694	43,211,505
平成17年 旧石下	143	111	30	2	5,232	3,191	2,041	1,973,098	13,437,725
平成18年 常総市	306	217	82	7	14,232	9,045	5,187	5,906,502	59,566,204
平成19年 常総市	298	212	78	8	13,746	8,667	5,079	5,780,308	59,759,087
平成19年内訳									
食料品	22	21	1	-	2,786	1,324	1,462	973,431	10,549,171
飲料・たばこ・飼料	3	3	-	-	120	96	24	61,503	989,985
繊維工業	12	10	2	-	92	25	67	24,620	90,340
衣服	7	6	1	-	183	98	85	70,554	367,598
木材・木製品	11	8	3	-	134	109	25	49,299	343,573
家具・装備品	11	4	7	-	300	211	89	124,725	1,823,671
紙製品	7	5	2	-	571	392	179	255,991	2,309,027
印刷	9	5	4	-	156	98	58	54,809	282,825
化学・工業	10	10	-	-	410	328	82	163,317	1,787,835
石油・石炭	-	-	4	-	-	-	-	-	-
プラスチック	24	21	2	1	572	307	265	186,153	1,118,822
ゴム製品	11	11	-	-	808	496	312	266,286	2,160,758
なめし革・同製品	7	4	3	-	42	15	27	8,696	37,750
窯業・土石	10	10	-	-	283	233	50	114,279	914,958
鉄鋼業	-	4	2	-	-	35	10	19,291	457,821
非鉄金属	15	2	11	2	112	78	34	43,778	420,425
金属製品	53	40	10	3	2,593	1,790	803	1,106,299	7,659,549
一般機械	26	20	5	1	3,123	2,053	1,070	1,639,688	24,515,719
電気機械	9	9	-	-	760	549	211	411,243	2,764,907
情報通信機械	-	1	1	-	-	5	6	X	X
電子部品・デバイス	4	1	3	-	128	86	42	X	X
輸送機械	8	8	-	-	387	273	114	124,038	729,266
精密機械	3	3	-	-	50	26	24	19,285	77,061
その他の製造業	6	6	-	-	80	40	40	26,586	163,545
秘匿欄	-	-	-	-	-	-	-	36,437	194,481

(注)各年12月31日現在

資料:工業統計調査

2 県内各市の工業の状況

(単位:所,人,万円)

区 分	事業所数	従業者数	現金給与総額	製造品出荷額等	従業者1人当たり 製造品出荷額等
茨 城 県	6,625	290,050	131,203,668	1,274,407,862	4,394
水 戸 市	297	8,118	3,651,983	15,817,096	1,948
日 立 市	477	28,439	16,773,460	140,141,225	4,928
土 浦 市	182	13,152	6,220,356	83,089,505	6,318
古 河 市	437	18,686	7,755,679	54,393,128	2,911
石 岡 市	185	6,391	2,879,734	26,554,820	4,155
結 城 市	213	6,887	2,729,389	19,383,093	2,814
龍ヶ崎市	117	5,712	2,332,981	23,223,618	4,066
下 妻 市	181	4,708	1,769,159	12,026,539	2,554
常 総 市	298	13,746	5,780,308	59,759,087	4,347
常陸太田市	147	2,663	873,741	6,219,484	2,336
高 萩 市	76	3,665	1,454,709	13,002,087	3,548
北茨城市	181	6,862	2,928,074	23,610,610	3,441
笠 間 市	221	8,401	2,984,759	20,349,797	2,422
取 手 市	87	8,338	4,623,729	32,344,298	3,879
牛 久 市	73	3,594	1,595,883	11,879,480	3,305
つくば市	180	13,512	4,853,193	31,918,462	2,362
ひたちなか市	266	22,210	13,238,998	95,031,105	4,279
鹿 嶋 市	86	7,059	4,760,815	88,003,578	12,467
潮 来 市	71	2,079	707,810	6,159,783	2,963
守 谷 市	82	3,205	1,064,061	21,514,545	6,713
常陸大宮市	134	5,013	1,816,880	10,006,359	1,996
那 珂 市	90	2,875	1,064,402	7,487,798	2,604
筑 西 市	389	15,219	6,160,141	56,744,629	3,729
坂 東 市	242	8,068	3,118,175	26,104,668	3,236
稲 敷 市	172	5,546	2,312,882	15,091,187	2,721
かすみがうら市	95	4,089	1,848,520	15,409,709	3,769
桜 川 市	227	4,813	1,788,477	11,145,989	2,316
神 栖 市	202	12,225	6,553,676	212,109,449	17,350
行 方 市	120	3,352	1,124,617	6,751,164	2,014
鉾 田 市	88	1,772	482,536	4,517,464	2,549
つくばみらい市	99	4,511	1,781,233	21,807,161	4,834
小 美 玉 市	139	7,116	2,664,521	16,651,069	2,340

(注1)12月31日現在

資料:平成19年工業統計調査

(注2)従業員3人以下の事業所除く

平成19年県内市町村製造品出荷額等順位（4人以上の事業所）

1	神栖市	2,121,094百万円
2	日立市	1,401,412百万円
3	ひたちなか市	950,311百万円
	・	・
	・	・
6	常総市	597,591百万円
	・	・
	・	・
	・	・
44	利根町	6,214百万円

資料：茨城県「市町村早わかり」より

平成19年茨城県の工業事業所数等
（茨城県・従業者4人以上の事業所）

- ・事業所数 6,625事業所（全国順位11位）
- ・従業者数 29万0,050人（全国順位 8位）
- ・製造品出荷額等 12兆7,441億円（全国順位 8位）

資料：茨城県「茨城の工業」より抜粋

商 業

1

産業(小分類)別卸売業・小売業・商店数

区 分	事業所数	従業者数 (人)	年間販売額 (万円)	その他の収入額 (万円)	売場面積 (㎡)
平成6年(旧水海道)	750	3,568	9,309,936	266,153	49,949
平成6年 (旧石下)	353	1,586	4,894,269	93,036	20,487
平成9年(旧水海道)	697	3,304	8,691,714	313,831	46,602
平成9年 (旧石下)	332	1,481	4,346,483	104,797	21,168
平成14年(旧水海道)	598	3,069	6,547,267	260,489	41,010
平成14年 (旧石下)	331	1,792	4,013,930	115,764	48,116
平成16年(旧水海道)	590	3,206	7,306,370	350,894	41,193
平成16年 (旧石下)	330	2,008	4,466,571	112,368	59,656
平成19年(常総市)	872	4,735	11,644,936	0	91,971
平成19年内訳					
卸 売 業 計	160	1,100	5,716,637		-
各種商品卸売業	1	6	X		-
繊維品卸売業 (衣服、身の回り品を除く)	3	7	10,376		-
衣服・身の回り品卸売業	2	4	X		-
農畜産物・水産物卸売業	29	211	1,320,842		-
食料・飲料卸売業	18	134	1,048,262		-
建築材料卸売業	27	158	457,326		-
化学製品卸売業	7	45	127,470		-
鉱物・金属材料卸売業	13	128	1,319,667		-
再生資源卸売業	13	54	163,602		-
一般機械器具卸売業	8	39	153,711		-
自動車卸売業	12	130	602,320		-
電気機械器具卸売業	6	20	108,194		-
その他の機械器具卸売業	4	47	120,831		-
家具・建具・じゅう器等卸売業	4	35	128,314		-
医薬品・化粧品等卸売業	2	5	X		-
他に分類されない卸売業	11	77	134,450		-
小 売 業 計	712	3,635	5,928,299		91,971
百貨店・総合スーパー	1	184	X		X
その他の各種商品小売業 (従業者が常時50人未満のもの)	3	6	X		X 628
呉服・服地・寝具小売業	10	28	17,074		628
男子服小売業	19	38	31,217		1,511
婦人・子供服小売業	35	141	149,741		4,920
靴・履物小売業	5	10	7,325		303

区 分	事業所数	従業者数 (人)	年間販売額 (万円)	その他の収入額 (万円)	売場面積 (㎡)
その他の織物・衣服・身の回り品小売業	6	21	16,442		711
各種食料品小売業	19	353	943,031		12,605
酒小売業	37	72	90,441		2,145
食肉小売業	15	52	66,452		930
鮮魚小売業	8	22	15,476		382
野菜・果実小売業	11	37	35,820		805
菓子・パン小売業	42	134	71,451		1,671
米穀類小売業	7	25	92,591		281
その他の飲食料品小売業	141	721	661,306		5,903
自動車小売業	54	277	740,858		1,241
自転車小売業	9	16	4,474		474
家具・建具・畳小売業	20	66	106,505		6,708
機械器具小売業	21	77	137,381		2,177
その他のじゅう器小売業	14	29	19,664		1,351
医薬品・化粧品小売業	42	197	379,387		5,376
農耕用品小売業	13	60	148,912		1,297
燃料小売業	57	331	955,602		627
書籍・文房具小売業	22	257	170,985		2,425
スポーツ用品・がん具・ 娯楽用品・楽器小売業	15	55	97,804		1,841
写真機・写真材料小売業	-	-	-		-
時計・眼鏡・光学機械小売業	16	34	39,120		1,143
他に分類されない小売業	70	392	617,010		24,425

(注)昭和63年以降飲食店を含まない

資料：商業統計調査

2 商圏の推移

①吸収人口

(単位:人)

年次	計	うち常総 市内から	他市町村から				
			1	2	3	4	5
平成18年	118,261	45,100	つくば市 18,941	坂東市 17,743	下妻市 13,979	八千代町 5,326	つくばみらい市 5,176

年次	計	うち水海道 市内から	他市町村から				
			1	2	3	4	5
平成9年	68,306	31,869	岩井市 8,067	つくば市 6,548	谷和原村 6,312	石下町 5,002	守谷町 3,974
平成12年	53,745	26,151	岩井市 6,583	つくば市 4,406	石下町 4,051	谷和原村 4,007	守谷町 3,488
平成15年	44,609	21,402	岩井市 4,946	谷和原村 4,627	守谷市 3,420	つくば市 2,751	石下町 2,346

注1)各年7月1日現在

資料:常陽地域研究センター

注2)平成18年以降は常総市,平成15年以前は旧水海道市

②吸収率

年次	計	うち常総 市内から	他市町村から				
			1	2	3	4	5
平成18年	179.0%	68.3%	坂東市 31.0%	下妻市 30.2%	八千代町 22.6%	つくばみらい市 12.80%	つくば市 9.30%

年次	計	うち水海道 市内から	他市町村から				
			1	2	3	4	5
平成9年	160.0%	74.7%	谷和原村 44.4%	石下町 21.4%	岩井市 18.2%	-	-
平成12年	125.70%	61.2%	谷和原村 26.7%	石下町 16.4%	岩井市 14.9%	守谷町 7.0%	伊奈町 5.8%
平成15年	105.10%	50.4%	谷和原村 30.0%	岩井市 11.6%	石下町 9.5%	伊奈町 6.6%	守谷市 6.5%

注1)各年7月1日現在

資料:常陽地域研究センター

注2)平成18年以降は常総市,平成15年以前は旧水海道市

③流出人口・流出率

(単位:人)

他市町村へ						
年次	1	2	3	4	5	6
平成18年	つくば市	守谷市	下妻市	つくばみらい市	坂東市	千葉県
	28,584	21,816	16,751	9,969	9,461	5,390
	43.3%	33.0%	25.4%	15.1%	14.3%	8.2%

他市町村へ						
年次	1	2	3	4	5	6
平成9年	守谷町	つくば市	岩井市	谷和原村	取手市	千葉県
	17,488	13,155	7,870	5,636	4,929	4,834
	41.0%	30.8%	18.4%	13.2%	11.5%	11.3%
平成12年	守谷町	つくば市	石下町	谷和原村	岩井市	取手市
	18,198	13,877	12,079	6,699	5,726	5,471
	42.6%	32.5%	28.3%	15.7%	13.4%	12.8%
平成15年	守谷市	つくば市	石下町	谷和原村	千葉県	下妻市
	18,581	15,487	14,844	6,973	5,348	5,326
	43.8%	36.5%	35.0%	16.4%	12.6%	12.6%

注1)各年7月1日現在

資料:常陽地域研究センター

注2)平成18年以降は常総市,平成15年以前は旧水海道市

④自家用車利用買物比率

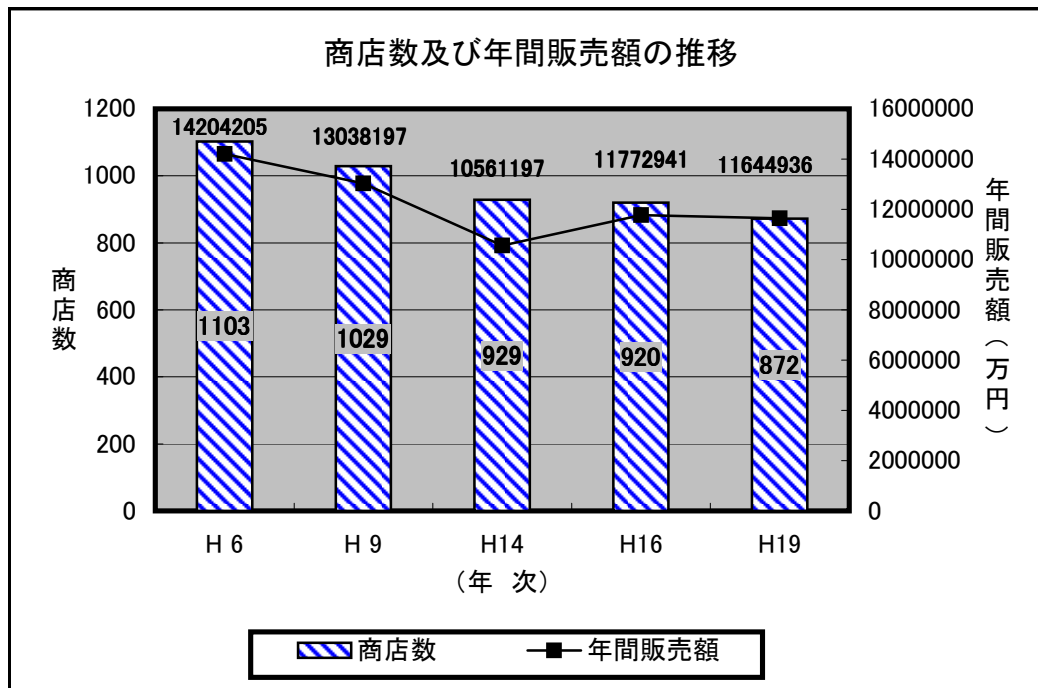
区分	平成18年
県計	95.3%
常総市	98.1%

区分	平成3年	6	9	12	15
県計	78.0%	84.5%	88.8%	91.4%	95.6%
旧水海道市	81.2%	90.5%	89.6%	95.2%	93.9%

注1)各年7月1日現在

資料:常陽地域研究センター

注2)平成18年以降は常総市,平成15年以前は旧水海道市



※ H3～H16年の商店数及び年間販売額は旧水海道市と旧石下町の合計

<商店>

主として有体的商品の売買業務を行う事業所，すなわち一定の場所で商品の卸売，商品売買の代理，仲立又は小売の業務を行う事業所をいいます。

<卸売業>主として次の業務を行う事業所をいいます。

- ①小売業者又はほかの卸売業者に販売するもの
- ②産業用使用者（工場，鉱山，建設，官公庁，学校，病院，ホテルなど）に業務用として商品を販売するもの
- ③製造業者が別の場所に経営している事業所で，自社製品を卸売するもの
- ④商品を卸売し，かつ同種商品の修理を行うもの
- ⑤他人又は他の事業所のために商品の売買の代理行為を行うもの
- ⑥他人又は他の事業所のために仲立人として商品の売買をあっせんするもの

<小売業>主として次の業務を行う事業所をいいます。

- ①個人（個人経営の農林漁家を含む）又は家庭用消費のために商品を購入し販売するもの
- ②商品を小売し，かつ同種商品の修理を行うもの
- ③製造した商品をもその場所で個人又は家庭用消費者に販売するもの
- ④ガソリンスタンド
- ⑤主として無店舗販売を行う事業所（拠点となる事務所を持つ訪問販売，通信・カタログ販売）で，主として個人又は家庭用消費者に商品を販売する事業所

3

県内各市の商業の状況

区 分	事業所数	従業者数			年間商品販売額		
		(人)	卸売業	小売業	(万円)	卸売業	小売業
茨 城 県	31,248	214,725	48,525	166,200	686,983,748	391,107,946	295,875,802
水 戸 市	3,529	30,834	11,312	19,522	152,014,124	114,346,814	37,667,310
日 立 市	1,989	13,231	2,710	10,521	38,935,156	22,209,999	16,725,157
土 浦 市	1,802	13,862	4,484	9,378	57,427,291	37,266,713	20,160,578
古 河 市	1,641	10,963	2,391	8,572	27,135,619	12,882,847	14,252,772
石 岡 市	877	5,304	866	4,438	11,905,342	4,364,327	7,541,015
結 城 市	642	4,347	1,167	3,180	11,703,803	6,716,385	4,987,418
龍 ヶ 崎 市	660	5,797	768	5,029	11,518,191	3,213,880	8,304,311
下 妻 市	600	3,717	606	3,111	9,363,477	4,312,137	5,051,340
常 総 市	872	4,735	1,100	3,635	11,644,936	5,716,637	5,928,299
常 陸 太 田 市	590	2,991	410	2,581	5,100,281	1,471,822	3,628,459
高 萩 市	389	2,435	199	2,236	3,688,217	478,673	3,209,544
北 茨 城 市	493	2,736	258	2,478	4,432,927	778,657	3,654,270
笠 間 市	987	5,489	801	4,688	11,097,122	4,101,158	6,995,964
取 手 市	914	6,232	883	5,349	16,313,672	7,772,195	8,541,477
牛 久 市	605	5,144	680	4,464	10,411,362	3,284,207	7,127,155
つ く ば 市	1,822	14,292	3,857	10,435	77,781,208	57,033,337	20,747,871
ひ たち な か 市	1,534	11,614	2,260	9,354	35,890,921	18,823,355	17,067,566
鹿 嶋 市	614	4,418	866	3,552	13,171,988	6,816,295	6,355,693
潮 来 市	367	2,142	332	1,810	3,990,617	962,645	3,027,972
守 谷 市	399	3,725	289	3,436	7,986,247	1,546,924	6,439,323
常 陸 大 宮 市	632	3,633	470	3,163	7,501,595	2,977,143	4,524,452
那 珂 市	508	3,446	603	2,843	7,651,240	2,879,061	4,772,179
筑 西 市	1,297	7,606	1,994	5,612	22,649,838	12,589,023	10,060,815
坂 東 市	607	3,312	628	2,684	7,703,006	3,252,809	4,450,197
稲 敷 市	521	2,939	310	2,629	5,782,440	1,384,523	4,397,917
か す み が う ら 市	336	2,630	905	1,725	7,059,058	3,812,370	3,246,688
桜 川 市	556	2,600	602	1,998	5,335,946	2,178,510	3,157,436
神 栖 市	886	7,008	1,510	5,498	17,979,047	7,718,122	10,260,925
行 方 市	382	2,112	435	1,677	6,071,307	2,626,082	3,445,225
鉾 田 市	494	2,967	479	2,488	6,059,832	1,697,304	4,362,528
つ く ば み ら い 市	294	1,966	201	1,765	4,890,396	1,113,804	3,776,592
小 美 玉 市	446	3,124	722	2,402	9,649,947	5,075,820	4,574,127

(注)6月1日現在

資料:平成19年商業統計調査

金 融

1 市内金融機関における預金及び貸付金の状況

(単位:百万円)

年度	店舗数	預 金				貸 付 金			
		普通	定期	その他	計	手形貸付	証書貸付	その他	計
平成11年	8	45,934	144,311	12,274	202,519	12,061	83,534	13,388	108,983
平成12年	8	50,699	140,413	12,592	203,704	11,578	83,485	13,770	108,833
平成13年	8	60,967	129,262	12,297	202,526	10,447	81,685	12,907	105,039
平成14年	8	64,613	128,470	14,120	207,203	10,820	81,464	7,593	99,877
平成15年	7	69,808	122,736	16,077	208,621	9,818	85,438	6,923	102,179
平成16年	7	72,334	122,462	14,235	209,031	9,617	84,509	6,476	100,602
平成17年	13	119,761	176,238	22,032	318,031	13,710	105,479	15,612	134,801
平成18年	13	120,581	170,008	22,749	313,338	11,820	91,400	12,926	116,146
平成19年	13	129,124	183,303	19,588	332,015	16,645	99,879	18,936	135,460
平成20年	12	138,250	207,719	19,308	365,277	13,945	109,533	22,331	145,809

(注1)各年度末現在

資料:各金融機関(郵便局は含まない)

(注2)平成16年度以前は旧水海道市,平成17年度は旧水海道市・旧石下町の合計又平成18年度以降は常総市

2 中小企業事業資金融資制度利用状況

(単位:件,千円)

年度	区分	自治金融					振興金融				
		件 数			貸 付 額		件 数			貸 付 額	
		運 転	設 備	運転設備	総 額	1件平均	運 転	設 備	運転設備	総 額	1件平均
平成11年	旧水海道	58	42	9	413,200	3,791	29	13	1	463,700	10,784
	旧石下	54(全体)			179,900	3,331	6(全体)			64,000	10,666
平成12年	旧水海道	88	45	10	517,600	3,620	53	5	3	635,700	10,421
	旧石下	43(全体)			165,080	3,839	3(全体)			38,000	12,666
平成13年	旧水海道	85	30	12	454,600	3,580	52	8	3	675,700	10,725
	旧石下	63(全体)			235,400	3,736	1(全体)			5,000	5,000
平成14年	旧水海道	70	22	9	370,100	3,664	42	8	1	526,500	10,324
	旧石下	80(全体)			300,800	3,760	4(全体)			39,300	9,825
平成15年	旧水海道	53	23	8	362,400	4,314	43	5	4	543,300	10,448
	旧石下	61(全体)			252,250	4,135	3(全体)			17,800	5,933
平成16年	旧水海道	54	28	6	319,600	3,632	33	6	3	479,500	11,417
	旧石下	52(全体)			181,600	3,492	3(全体)			25,000	8,333
平成17年	旧水海道	49	10	6	257,400	3,960	31	2	2	448,500	12,814
	旧石下	51(全体)			183,900	3,605	7(全体)			79,000	11,285
平成18年	常総市	117	38	9	616,910	3,761	43	5	1	477,170	9,738
平成19年	常総市	103	30	2	423,820	3,139	25	5	2	375,900	11,746
平成20年	常総市	68	15	2	303,960	3,576	15	5	2	287,750	13,079

資料:商工観光課

社会福祉

1 各種募金の状況

(単位:千円)

年度	共同募金	歳末たすけあい募金	日赤募金	
			一般社資	特別社資
平成9年	6,307	4,299	5,263	1,810
平成10年	6,438	4,583	5,266	1,640
平成11年	6,273	4,362	5,316	1,210
平成12年	6,393	4,536	5,297	1,415
平成13年	6,329	4,144	5,209	1,406
平成14年	6,134	4,330	5,259	1,197
平成15年	6,250	3,957	5,255	1,200
平成16年	6,039	3,728	5,154	1,185
平成17年	5,926	3,536	7,856	2,581
平成18年	8,992	5,502	7,782	2,665
平成19年	9,230	5,249	7,728	2,480
平成20年	9,337	5,065	7,726	2,285

資料:社会福祉課

2 保育所の概要

(単位:人)

名称	設置		所在地	職員数					入 児 童 数	所 数	定 員
	区分	年月		保育士	技師	用務員	その他	計			
水海道第一保育所	公立	昭和35年9月	豊岡町乙1670-2	10(4)	-	1(1)	3(2)	14(7)	72	90	
水海道第二保育所	公立	昭和45年2月	中妻町3977	9(4)	-	1(1)	3(1)	13(6)	63(6)	60	
水海道第三保育所	公立	昭和45年6月	水海道高野町2081	13(6)	-	1(1)	3(1)	17(8)	107(2)	110	
水海道第四保育所	公立	昭和50年4月	菅生町1187-5	13(8)	-	1(1)	3(1)	17(10)	89(7)	100	
水海道第五保育所	公立	昭和51年4月	大生郷町801-1	9(4)	-	1(1)	3(2)	13(7)	48(1)	45	
水海道第六保育所	公立	昭和52年3月	小山戸町186	12(6)	-	1(1)	3(1)	16(8)	80(1)	100	
小計				66(32)	-	6(6)	18(8)	90(46)	459(17)	505	
絹西保育園	私立	昭和47年4月	坂手町986	7(1)	-	1(1)	4(2)	12(4)	68(1)	60	
小貝保育園	私立	昭和56年4月	上蛇町2188-4	8(3)	-	-	3	11(3)	49(5)	45	
石下保育園	私立	昭和28年12月	新石下1031	16(1)	-	1	2	19(1)	102(5)	90	
さくら保育園	私立	平成14年4月	岡田339	21(9)	-	-	4(2)	25(11)	99(3)	90	
東さくら保育園	私立	平成16年4月	本石下3762-1	13(6)	-	-	2	15(6)	48(2)	45	
小計				65(20)	-	2(1)	15(4)	82(25)	366(16)	330	
計				131(52)	-	8(7)	33(12)	172(71)	825(33)	835	

注1)平成21年4月1日現在

資料:子どもすくすく課

注2)職員数の()は臨時・派遣職員,入所児童数の()は管外受託児童

3

医療福祉費支給状況

(単位:人, 件, 千円)

年度	区分	乳幼児			重度心身障害者			高齢重度障害者			妊産婦		
		人員	件数	金額	人員	件数	金額	人員	件数	金額	人員	件数	金額
平成11年	旧水海道	900	12,255	35,192	333	6,604	99,533	379	6,443	37,526	219	1,133	5,571
	旧石下	714	9,111	27,784	228	3,964	68,598	220	4,120	20,385	130	840	5,489
平成12年	旧水海道	869	12,015	35,977	338	6,485	102,983	378	6,453	39,175	241	1,497	6,834
	旧石下	739	9,510	32,404	226	3,861	63,498	228	3,711	20,845	182	857	5,521
平成13年	旧水海道	846	11,948	35,961	345	7,122	108,176	401	9,255	48,722	202	1,594	7,397
	旧石下	735	9,637	32,074	226	4,144	70,996	229	5,072	27,804	193	794	4,374
平成14年	旧水海道	836	12,588	33,102	365	7,640	113,785	438	9,917	60,699	204	1,281	7,595
	旧石下	716	9,982	24,411	239	4,406	76,951	239	5,306	32,148	197	988	5,482
平成15年	旧水海道	875	12,180	26,075	378	7,611	137,371	456	10,682	70,840	196	1,437	11,934
	旧石下	725	9,994	19,325	237	4,530	73,156	236	5,800	34,492	152	1,135	6,982
平成16年	旧水海道	852	11,766	27,417	380	7,806	150,477	457	10,861	73,805	182	1,671	11,276
	旧石下	733	9,828	21,420	231	4,495	70,738	237	5,834	36,518	200	1,108	6,805
平成17年	旧水海道	1,908	16,941	35,246	380	8,029	138,677	466	11,031	65,372	202	1,723	9,923
	旧石下	1,559	14,164	26,600	215	4,210	69,560	255	6,165	36,997	166	990	7,239
平成18年	常総市	3,317	51,093	91,910	645	13,898	178,647	748	18,193	102,578	342	2,459	17,612
平成19年	常総市	3,255	51,795	93,169	643	14,011	156,061	752	18,426	91,561	326	2,422	13,208
平成20年	常総市	3,249	52,070	75,962	630	14,051	145,479	735	18,322	91,527	330	2,587	20,405

年度	区分	父子家庭			母子家庭			計		
		人員	件数	金額	人員	件数	金額	人員	件数	金額
平成11年	旧水海道	31	221	601	566	4,410	11,311	2,428	31,066	189,734
	旧石下	26	134	431	402	3,208	7,397	1,720	21,377	130,084
平成12年	旧水海道	46	336	725	643	4,815	12,168	2,515	31,601	197,862
	旧石下	32	152	494	419	3,328	10,889	1,826	21,419	133,651
平成13年	旧水海道	57	332	797	709	5,651	15,832	2,560	35,902	216,885
	旧石下	30	144	306	457	3,459	13,072	1,870	23,250	148,626
平成14年	旧水海道	64	344	751	775	6,607	17,322	2,682	38,377	233,254
	旧石下	29	162	562	498	4,099	11,857	1,918	24,943	151,411
平成15年	旧水海道	88	511	1,288	794	6,571	17,833	2,787	38,992	265,341
	旧石下	36	215	612	524	4,652	12,117	1,910	26,326	146,684
平成16年	旧水海道	100	606	1,788	833	7,104	17,054	2,804	39,814	281,817
	旧石下	48	262	549	555	5,199	16,316	2,004	26,726	152,346
平成17年	旧水海道	108	765	2,832	809	7,209	17,599	3,873	45,698	269,649
	旧石下	56	411	1,756	556	5,422	15,571	2,807	31,362	157,723
平成18年	常総市	160	1,036	3,375	1,266	11,197	26,708	6,478	97,876	420,830
平成19年	常総市	167	1,237	3,059	1,239	11,634	30,720	6,382	99,525	387,778
平成20年	常総市	189	1,485	3,993	1,223	11,934	28,697	6,356	100,449	366,063

資料:健康保険課

4 生活保護の状況

区分	被保護世帯 (世帯)	被保護人員 A (人)	人口 B (人)	保護率 (A/B×1,000)	保護率 (茨城県)	保護率 (全国)
平成12年	104	146	41,699	3.5	3.6	7.7
平成13年	102	139	41,449	3.4	3.9	8.1
平成14年	118	156	41,187	3.8	4.2	8.7
平成15年	126	172	41,093	4.2	4.6	9.9
平成16年	127	164	40,909	4.0	5.0	10.7
平成17年	129	163	40,732	4.0	5.3	11.2
平成18年	191	259	66,411	3.9	5.4	11.7
平成19年	194	259	65,972	3.9	5.5	11.8
平成20年	206	266	65,744	4.0	5.6	12.0
平成21年	231	297	65,804	4.5	6.1	12.6

(注1)各年4月1日現在で人口は4月1日住民基本台帳より

資料:社会福祉課

(注2)平成12年の保護率(全国)は平成11年4月現在

(注3)平成13年の保護率(全国)は平成12年2月現在

(注4)平成15・16年の保護率(全国)は12月現在

(注5)平成19年の保護率(全国)は平成18年9月現在

(注6)平成20年の保護率(全国)は平成19年10月現在

(注7)平成21年の保護率(全国)は平成20年12月現在

5 被保護世帯の状況

区分		(単位:世帯)				
		総数	高齢者世帯	傷病・障害者世帯	母子世帯	その他
平成12年	単身	75	25	48	1	1
	2人以上	29	8	9	7	5
平成13年	単身	74	28	43	-	3
	2人以上	28	9	11	5	3
平成14年	単身	90	20	69	-	1
	2人以上	28	10	11	7	-
平成15年	単身	94	42	49	-	3
	2人以上	32	13	11	4	4
平成16年	単身	100	47	45	-	8
	2人以上	27	15	7	3	2
平成17年	単身	105	55	44	-	6
	2人以上	24	15	3	4	2
平成18年	単身	148	71	69	-	8
	2人以上	43	15	17	8	3
平成19年	単身	153	75	69	-	9
	2人以上	41	13	18	5	5
平成20年	単身	164	86	63	-	15
	2人以上	42	16	15	8	3
平成21年	単身	186	93	72	-	21
	2人以上	45	15	13	7	10

(注)各年4月1日現在

資料:社会福祉課

6 生活保護費の状況

(単位:千円)

年度	総数		生活扶助		住宅扶助		教育扶助		医療扶助		介護扶助		出産扶助		生業扶助		葬祭扶助		施設事務費	
平成11年	270,370	59,511	17,092	1,079	174,240	-	-	-	-	-	50	18,398								
平成12年	310,826	66,732	18,325	1,145	194,399	10,944	-	-	244	19,037										
平成13年	348,714	70,187	19,822	801	223,708	14,445	-	-	-	19,751										
平成14年	349,805	82,841	25,688	933	203,913	16,301	-	-	240	19,889										
平成15年	357,720	83,943	26,689	845	209,335	15,224	-	-	452	21,232										
平成16年	322,102	75,857	27,210	614	174,024	18,859	-	-	221	25,317										
平成17年	378,287	86,482	33,105	1,143	209,643	21,088	-	552	266	26,008										
平成18年	490,683	114,560	45,675	1,634	273,230	28,766	-	901	399	25,518										
平成19年	476,541	114,457	46,137	1,051	257,665	29,297	-	892	259	26,783										
平成20年	477,561	128,458	53,066	1,180	234,353	30,551	-	743	671	28,539										

資料:社会福祉課

7 身体障害者手帳交付状況

(単位:人)

年度	総数		視覚障害		聴覚・言語 平衡障害		肢体不自由		内部障害	
	18歳未満	18歳以上	18歳未満	18歳以上	18歳未満	18歳以上	18歳未満	18歳以上	18歳未満	18歳以上
	平成11年	24	1,174	-	64	4	115	18	705	2
平成12年	23	1,220	-	65	4	118	17	735	2	302
平成13年	26	1,194	-	69	4	110	20	705	2	310
平成14年	24	1,172	-	73	3	104	19	694	2	301
平成15年	23	1,266	-	83	2	111	19	733	2	339
平成16年	23	1,282	-	83	2	116	19	743	2	340
平成17年	31	1,981	-	152	4	168	24	1,120	3	541
平成18年	33	1,988	-	155	4	166	24	1,111	5	556
平成19年	33	1,994	-	138	5	171	24	1,119	4	566
平成20年	34	2,002	-	142	6	171	24	1,113	4	576

資料:社会福祉課

8 ねたきり老人等及び独居老人数状況

(単位:人)

年次	区分	ねたきり老人等			独居老人		
		総数	男	女	総数	男	女
平成11年	旧水海道	131	50	81	387	82	305
平成12年	旧水海道	147	44	103	397	83	314
平成13年	旧水海道	149	45	104	431	94	337
	旧石下	88	31	57	109	29	80
平成14年	旧水海道	158	45	113	454	106	348
	旧石下	72	29	43	114	32	82
平成15年	旧水海道	179	58	121	485	132	353
	旧石下	80	21	59	124	37	87
平成16年	旧水海道	147	41	106	632	182	450
	旧石下	75	28	47	131	43	88
平成17年	旧水海道	102	34	68	1,033	370	663
	旧石下	83	29	54	129	43	86
平成18年	常総市	190	63	127	896	291	605
平成19年	常総市	174	59	115	953	347	606
平成20年	常総市	215	72	143	1,116	420	696

(注)各年6月1日現在

資料:介護福祉課

9 ホームヘルパー活動状況

(単位:人,世帯,時間)

年度	区分	ホームヘルパー数	派遣世帯数		派遣時間数	
			身障家庭	老人家庭	身障家庭	老人家庭
平成14年	旧水海道	14	(1)11	20	(8.5)1136.5	359
	旧石下	6	-	10	-	444
平成15年	旧水海道	10	-	15	-	804
	旧石下	6	-	10	-	693
平成16年	旧水海道	12	-	12	-	527
	旧石下	7	-	9	-	384
平成17年	旧水海道	10	-	7	-	339
	旧石下	7	-	11	-	656
平成18年	常総市	9	-	14	-	722
平成19年	常総市	9	-	10	-	457
平成20年	常総市	9	-	10	-	426

(注1)平成12年度から介護保険該当利用者を除く

資料:介護福祉課

(注2)身障家庭()は,うち知的

10 国民年金加入状況

(単位:人)

年次	区分	総数	1号被保険者	任意加入	3号被保険者
平成11年	旧水海道	10,815	8,083	30	2,702
	旧石下	6,734	5,248	9	1,477
平成12年	旧水海道	10,708	8,036	28	2,644
	旧石下	6,675	5,159	8	1,508
平成13年	旧水海道	10,811	8,198	29	2,584
	旧石下	6,925	5,410	13	1,502
平成14年	旧水海道	10,921	8,305	29	2,587
	旧石下	7,065	5,569	9	1,487
平成15年	旧水海道	10,791	8,204	32	2,555
	旧石下	7,053	5,566	8	1,479
平成16年	旧水海道	10,678	8,123	33	2,522
	旧石下	7,050	5,552	13	1,485
平成17年	常総市	17,337	13,276	53	4,008
平成18年	常総市	16,598	12,567	70	3,961
平成19年	常総市	15,955	11,902	77	3,976
平成20年	常総市	15,826	11,815	73	3,938

注)各年3月31日現在

資料:健康保険課

11 国民年金受給状況

(単位:人)

年次	区分	老齢	障害	遺族	寡婦	計	年金額(千円)
平成11年	旧水海道	7,529	512	94	41	8,176	4,242,430
	旧石下	4,128	322	65	26	4,541	2,277,375
平成12年	旧水海道	7,787	526	96	39	8,448	4,549,593
	旧石下	4,211	328	68	22	4,629	2,365,722
平成13年	旧水海道	7,692	551	103	35	8,381	4,671,782
	旧石下	4,291	342	79	24	4,736	2,473,137
平成14年	旧水海道	8,119	568	91	34	8,812	4,859,901
	旧石下	4,373	346	62	23	4,804	2,562,886
平成15年	旧水海道	8,314	577	98	33	9,022	5,032,136
	旧石下	4,530	345	53	24	4,952	2,660,217
平成16年	旧水海道	8,446	592	99	28	9,165	5,179,028
	旧石下	4,608	339	53	24	5,024	2,726,407
平成17年	常総市	13,390	924	156	48	14,518	8,236,114
平成18年	常総市	13,661	914	154	52	14,781	8,484,027
平成19年	常総市	14,004	948	138	52	15,142	8,813,626
平成20年	常総市	14,392	973	142	46	15,553	9,177,497

注)各年3月31日現在

資料:健康保険課

12 社会福祉施設の状況

(単位:人)

施設名・所在	開設年月日	種別	設置者	定員
かしわ学園 所在:坂手町1231-3	平成12年4月1日	知的障害者更生施設	(社)かしわ学園	50
和耕学園 所在:坂手町1231-1	昭和53年4月1日	知的障害者授産施設	(社)和耕学園	30
きぬふれあいセンター 所在:豊岡町乙1522-1	平成元年4月1日	隣保館	常総市	-
心身障害者福祉センター 所在:中妻町2643-1	平成2年4月1日	障害者支援施設 (就労継続支援B型・ 生活介護)	常総市	22
常総市地域活動支援センター 「さぼてん」 所在:水海道森下町4434-2	平成18年4月1日	地域活動 支援センターⅢ型	特定非営利活動法人 あうんの会	20
下妻地方地域活動支援センター 「菜の花」 所在:本石下4373-1	平成18年4月1日	地域活動 支援センターⅢ型	特定非営利活動法人 あうんの会	20
児童デイサービスセンター 所在:水海道森下町4434-2	平成17年8月1日	障害者支援施設(障害 児) (児童デイサービス)	常総市	10
常総市石下地区心身障害者 福祉センターきぬ 所在:本石下4373-1	平成19年4月1日	障害者支援施設 (就労継続支援B型)	常総市	10
常総ふれあいの杜 所在:大生郷町1880	平成19年7月1日	障害者支援施設 (生活介護・施設入所 支援)	常総地方広域 市町村圏事務組合	56

(注)平成21年3月31日現在

資料:社会福祉課

1.3 介護保険要介護(要支援)認定者数

(単位:人)

年度	区分	被保険者	要介護区分								
			総数	要支援1	要支援2	経過的要介護	要介護1	要介護2	要介護3	要介護4	要介護5
平成15年	旧水海道	8,696	978	95	-	-	259	211	139	154	120
	旧石下	4,484	459	16	-	-	105	91	89	90	68
平成16年	旧水海道	8,793	1,083	146	-	-	296	195	160	164	122
	旧石下	4,586	522	15	-	-	133	107	97	94	76
平成17年	旧水海道	8,886	1,208	142	-	-	348	214	186	184	134
	旧石下	4,670	550	16	-	-	121	137	92	105	79
平成18年	常総市	14,064	1,924	124	-	-	530	408	337	328	197
平成19年	常総市	14,367	1,992	47	63	30	461	421	387	373	210
平成20年	常総市	14,679	2,117	64	121	0	378	502	426	397	229

注)被保険者は、賦課期日現在人数、要介護区分は4月分人数

資料:介護福祉課

1.4 介護給付費支給状況

(単位:件,千円)

年度	区分	総数		居宅サービス費		施設サービス費		審査支払手数料		高額介護サービス費	
		件数	支給額	件数	支給額	件数	支給額	件数	支給額	件数	支給額
平成15年	旧水海道	45,765	1,378,779	19,942	628,767	2,553	740,021	22,028	2,582	1,242	7,409
	旧石下	22,192	675,535	9,689	332,949	1,189	338,420	10,684	1,252	630	2,914
平成16年	旧水海道	51,580	1,557,963	22,434	745,933	2,749	801,208	24,792	2,355	1,605	8,467
	旧石下	25,127	745,604	11,071	383,387	1,260	358,040	12,120	1,151	676	3,026
平成17年	旧水海道	101,425	2,000,630	48,969	976,489	9,408	1,000,250	40,186	2,968	2,862	20,923
	旧石下	18,421	540,874	8,158	285,034	1,017	253,321	8,944	849	302	1,670
平成18年	常総市	92,453	2,646,599	36,916	1,201,090	4,697	1,137,294	41,791	3,970	3,611	35,352
平成19年	常総市	97,000	2,781,857	38,333	1,299,338	4,925	1,139,846	43,768	4,158	3,913	37,732
平成20年	常総市	102,938	2,943,934	39,305	1,372,208	4,857	1,168,494	46,372	4,405	4,283	42,293

年度	区分	地域密着型サービス費		特定入所者介護サービス費				予防サービス費	
		件数	支給額	食費		居住費		件数	支給額
				件数	支給額	件数	支給額		
平成15年	旧水海道	-	-	-	-	-	-	-	-
	旧石下	-	-	-	-	-	-	-	-
平成16年	旧水海道	-	-	-	-	-	-	-	-
	旧石下	-	-	-	-	-	-	-	-
平成17年	旧水海道	-	-	-	-	-	-	-	-
	旧石下	-	-	-	-	-	-	-	-
平成18年	常総市	680	152,596	3,466	90,739	1,292	25,558	-	-
平成19年	常総市	740	168,936	3,584	95,445	1,466	31,953	271	4,449
平成20年	常総市	831	186,085	3,868	100,193	1,530	35,431	1,892	34,825

(注)件数は月別延人数

資料:介護福祉課

15

介護保険サービス受給者数

(単位:人)

年度	区分	総 数	居 宅 サ ー ビ ス	施設サービス			地域密着型 サ ー ビ ス 認 知 症 型	予 防 サ ー ビ ス
				介 護 福 祉 施 設	介 護 老 人 保 健 施 設	介 護 療 養 型 医 療 施 設		
平成15年	旧水海道	9,368	6,859	1,431	944	134	-	-
	旧石下	4,290	3,159	800	299	32	-	-
平成16年	旧水海道	10,424	7,700	1,582	984	158	-	-
	旧石下	4,800	3,600	892	290	18	-	-
平成17年	旧水海道	16,483	12,051	2,823	1,340	269	-	-
	旧石下	3,517	2,616	721	180	-	-	-
平成18年	常総市	17,985	12,694	2,956	1,387	283	665	-
平成19年	常総市	18,901	13,116	3,227	1,406	278	737	137
平成20年	常総市	19,719	13,207	3,229	1,364	230	814	875

注)人数は、月別延人数

資料:介護福祉課

医療・保健

1

医療施設及び医療関係従事者数

(単位:所,床,人)

年次	区分	医療施設数			病床数			医師	歯科医師	薬剤師
		病院	一般診療所	歯科診療所	病院	一般診療所	歯科診療所			
平成16年	旧水海道	4	19	16	552	19	-	55	19	74
	旧石下	-	17	11	-	2	-	17	13	23
平成17年	旧水海道	4	20	16	562	19	-	-	-	-
	旧石下	-	16	11	-	2	-	-	-	-
平成18年	旧水海道	4	19	15	562	19	-	68	33	104
	旧石下	-	16	11	-	2	-	-	-	-
平成19年	常総市	4	36	27	562	21	-	-	-	-
平成20年	常総市	4	35	25	562	19	-	-	-	-
平成21年	常総市	4	37	23	562	19	-	68	33	104

(注1)医療施設数・病床数は各年3月31日現在

資料:常総保健所

(注2)医師・歯科医師・薬剤師は従業地別による

(注3)医師・歯科医師・薬剤師は隔年調査。平成18年は12月31日現在

2

結核検診実施状況

(単位:人)

年度	区分	レントゲン撮影	BCG接種	精密検査
平成11年	旧水海道	4,338	829	61
	旧石下	-	466	-
平成12年	旧水海道	4,222	761	50
	旧石下	4,957	466	-
平成13年	旧水海道	4,259	701	15
	旧石下	4,210	526	-
平成14年	旧水海道	4,085	609	7
	旧石下	4,383	238	-
平成15年	旧水海道	3,782	418	2
	旧石下	3,673	313	-
平成16年	旧水海道	3,745	386	4
	旧石下	3,787	340	-
平成17年	旧水海道	3,693	304	-
	旧石下	3,955	231	-
平成18年	常総市	5,908	526	2
平成19年	常総市	5,769	563	-
平成20年	常総市	6,022	526	3

資料:保健推進課

3 がん検診実施状況

(単位:人)

年度	区分	胃がん		子宮がん		肺(レントゲン)	
		受診者	要精密検査	受診者	要精密検査	受診者	要精密検査
平成15年	旧水海道	1,483	144	977	14	3,552	163
	旧石下	654	56	300	5	3,186	97
平成16年	旧水海道	1,492	166	1,025	23	3,504	158
	旧石下	704	80	373	8	3,282	86
平成17年	旧水海道	1,479	165	1,059	19	3,438	82
	旧石下	794	80	424	7	3,460	76
平成18年	常総市	2,376	362	1,439	21	5,908	113
平成19年	常総市	2,463	357	1,646	31	5,277	110
平成20年	常総市	2,093	349	1,669	20	5,677	122

年度	区分	乳がん		大腸がん		肺がん(喀痰)	
		受診者	要精密検査	受診者	要精密検査	受診者	要精密検査
平成15年	旧水海道	978	27	2,056	174	118	-
	旧石下	243	14	801	50	51	-
平成16年	旧水海道	1,031	37	2,111	158	105	-
	旧石下	305	20	865	70	64	-
平成17年	旧水海道	1,085	28	1,312	65	105	-
	旧石下	384	18	989	69	51	-
平成18年	常総市	1,240	50	3,249	257	212	-
平成19年	常総市	1,674	42	3,411	265	192	1
平成20年	常総市	1,674	65	2,967	237	160	2

資料:保健推進課

4 予防接種実施状況

(単位:人)

年度	区分	三種混合	二種混合	日本脳炎	ポリオ (小児マヒ)	風疹	麻疹	麻しん・風しん混合
		平成15年	旧水海道	1,463	393	2,095	712	371
	旧石下	1,065	230	1,117	685	214	265	-
平成16年	旧水海道	1,269	353	1,652	611	358	347	-
	旧石下	1,054	224	1,272	510	324	306	-
平成17年	旧水海道	1,212	348	889	540	442	343	-
	旧石下	680	234	71	510	310	239	-
平成18年	常総市	2,211	637	-	1,069	89	3	961
平成19年	常総市	2,545	612	-	1,051	7	1	1,087
平成20年	常総市	2,300	651	-	1,043	0	0	定期 2,092 任意 12

資料:保健推進課

5 乳幼児健康診査等実施状況

(単位:人)

区分	年度	平成15年		平成16年		平成17年		平成18年	平成19年	平成20年
		旧水	旧石	旧水	旧石	旧水	旧石	常総市	常総市	常総市
3か月児健康診査		309	189	238	195	255	160	496	468	451
健康教室(離乳食教室)		248	246	225	223	235	219	373	426	401
健康教室		249	229	227	229	211	239	345	334	384
12か月児健康診査		301	207	272	218	269	222	447	454	460
1歳6か月児健康診査		275	213	296	241	286	211	492	461	484
健康教室(2歳児教室)		254	198	265	207	255	204	438	424	413
3歳児健康診査		325	240	295	226	301	213	471	572	497

健康教室(はいはい教室(H14からピヨピヨ広場)(H18から9~10か月教室))

資料:保健推進課

6 献血推進事業

(単位:人)

区分	年度	平成15年		平成16年		平成17年		平成18年	平成19年	平成20年
		旧水	旧石	旧水	旧石	旧水	旧石	常総市	常総市	常総市
全血献血	200ml	412	190	377	219	355	218	379	292	244
	400ml	750	263	714	292	739	333	993	959	1045
成分献血		-	-	-	-	-	-	-	24	12

資料:保健推進課

7

健康相談等実施状況

(単位:人)

区分	年度	平成15年		平成16年		平成17年		平成18年	平成19年	平成20年
		旧水	旧石	旧水	旧石	旧水	旧石	常総市	常総市	常総市
健康相談		780	3,986	780	6,325	978	4,839	1,342	991	881
基本健康診査		3,798	1,409	3,709	1,560	3,645	1,282	5,449	5,599	-
健康教室		1,236	868	1,236	1,419	832	1,286	2,276	1,138	841
生活習慣病予防教室		47	153	43	142	49	-	60	111	25
料理教室		32	-	19	-	25	-	26	35	102
保健師訪問指導	寝たきり	20	240	37	291	18	189	83	-	-
	訪問リハビリ	78	-	87	-	180	-	47	13	-
	痴呆性老人	-	234	-	170	-	126	-	-	-
	精神	2	4	-	-	-	-	2	-	-
	要指導者	613	108	121	71	76	3	536	102	32
	その他	30	514	526	659	228	478	113	787	336
機能訓練		555	357	590	151	390	61	637	-	-
妊婦教室		105	152	84	147	98	123	89	86	62
婦人の健康診査		224	-	238	-	-	-	-	-	-
のびのび相談事業		113	-	121	-	89	-	259	296	479
骨粗しょう症検診		195	12	282	-	286	354	539	808	490
ゆうゆう子育て相談(すこやか)		95	94	229	-	184	-	141	143	100
新生児訪問		156	44	145	78	128	20	109	207	122
発達相談		16	64	19	64	34	98	67	145	134
視力検査		70	26	48	35	62	33	53	67	70
小児リハビリ教室(わんぱく教室)		12	201	11	183	6	168	82	34	35
生活習慣病検診		-	-	-	-	-	-	433	467	342
特定保健指導	初回終了	-	-	-	-	-	-	-	-	196
	実績評価終了	-	-	-	-	-	-	-	-	55
	初回終了	-	-	-	-	-	-	-	-	166
	継続支援終了	-	-	-	-	-	-	-	-	25
	実績評価終了	-	-	-	-	-	-	-	-	21

注)手づくりおやつ教室はH19年度より料理教室に変更

資料:保健推進課

8

国民健康保険

年 度	区 分	被保険者	被保険者数	受診件数	1人当たり	医 療 費	1人当たり
		世帯数	(人)	(件)	受診回数(回)	(百万円)	医療費(千円)
平成11年	旧水海道	6,916	13,051	128,832	9.9	2,393	183
	旧石下	3,860	8,652	83,490	9.6	1,540	178
平成12年	旧水海道	7,084	13,015	129,453	9.9	2,367	182
	旧石下	3,928	8,644	86,057	10.0	1,541	178
平成13年	旧水海道	7,262	13,108	134,150	10.2	2,453	187
	旧石下	4,072	8,784	87,448	10.0	1,619	184
平成14年	旧水海道	7,485	13,380	137,875	10.3	2,485	185
	旧石下	4,240	9,103	83,323	9.2	1,518	167
平成15年	旧水海道	7,679	13,770	144,252	10.5	2,842	206
	旧石下	4,375	9,393	95,675	10.2	1,675	178
平成16年	旧水海道	7,841	14,029	149,126	10.6	2,982	213
	旧石下	4,469	9,483	99,661	10.5	1,899	200
平成17年	旧水海道	7,889	14,106	158,577	11.2	3,233	229
	旧石下	4,526	9,469	105,151	11.1	1,965	207
平成18年	常総市	12,424	23,243	272,023	11.7	5,394	232
平成19年	常総市	12,293	22,639	273,103	12.1	5,571	232
平成20年	常総市	10,737	22,556	273,639	12.1	5,633	250

注) 上記数値は国保老人保健対象者を除く

資料: 健康保険課

9

老人保健

年度	区分	受給者数 (人)	受診件数 (件)	1人当たり受診回数 (回)	医療費 (百万円)	1人当たり医療費 (千円)
平成11年	旧水海道	5,671	124,532	22.0	3,978	701
	旧石下	2,844	62,687	22.0	1,964	690
平成12年	旧水海道	5,895	130,852	22.2	3,850	653
	旧石下	2,948	64,310	21.8	1,860	631
平成13年	旧水海道	6,103	137,833	22.6	4,151	680
	旧石下	3,056	68,874	22.5	2,135	699
平成14年	旧水海道	6,222	139,811	22.5	4,146	666
	旧石下	3,135	70,808	22.6	2,067	659
平成15年	旧水海道	6,008	134,198	22.3	4,126	687
	旧石下	3,031	69,298	22.9	1,948	643
平成16年	旧水海道	5,746	133,228	23.2	3,983	693
	旧石下	2,931	68,688	23.4	2,002	683
平成17年	旧水海道	5,452	131,956	24.2	3,980	730
	旧石下	2,810	68,227	24.3	2,082	741
平成18年	常総市	7,860	188,317	24.0	5,942	756
平成19年	常総市	7,477	176,917	23.7	5,766	771
平成20年	常総市	7,444	16,944	2.3	523	70

平成20年度分は平成20年3月以前の数値

資料:健康保険課

10

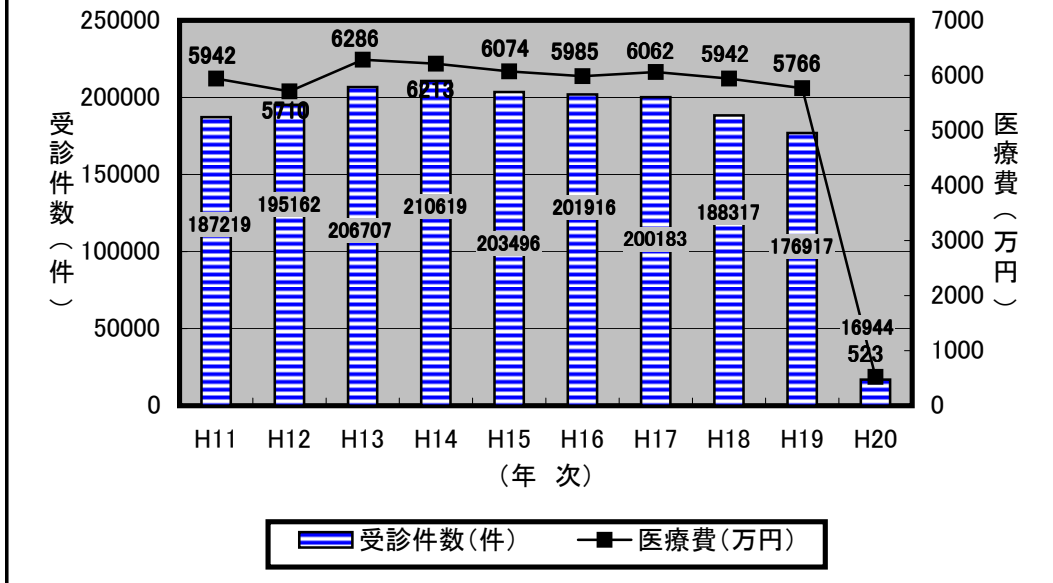
後期高齢

年度	区分	受給者数 (人)	受診件数 (件)	1人当たり受診回数 (回)	医療費 (百万円)	1人当たり医療費 (千円)
平成20年	常総市	7,572	160,805	21.2	5,497	726

平成20年4月以降の数値

資料:健康保険課

老人保健医療費の推移



H10～H17の受診件数及び医療費は旧水海道市と旧石下町の合計でH18以降は常総市

衛 生

1 ごみ処理状況

(単位:世帯, t)

年度	区分	世帯数	可燃物	不燃物	粗大	資源	総収集量	1日平均 収集量	1世帯あたり の収集量(kg)
	旧石下	6,628	4,408	437	210	411	5,466	15	824
平成12年	旧水海道	12,328	8,158	1,539	1,046	1,197	11,940	33	968
	旧石下	6,734	4,774	493	300	411	5,978	16	887
平成13年	旧水海道	12,122	8,559	1,644	667	1,329	12,199	33	1,006
	旧石下	6,882	4,188	428	176	385	5,177	14	752
平成14年	旧水海道	12,839	8,528	1,688	731	1,097	12,044	33	938
	旧石下	6,970	4,423	423	220	347	5,413	15	776
平成15年	旧水海道	12,325	8,271	1,843	735	948	11,797	32	957
	旧石下	7,074	4,669	441	268	338	5,716	16	808
平成16年	旧水海道	12,585	8,107	1,875	604	823	11,409	31	907
	旧石下	7,134	4,716	414	268	312	5,654	15	792
平成17年	旧水海道	12,689	8,303	1,937	649	784	11,673	32	920
	旧石下	7,243	5,140	401	222	309	6,072	17	838
平成18年	水海道管内	12,846	8,778	1,997	608	733	12,116	33	943
	石下管内	7,230	4,476	336	364	303	5,379	15	743
平成19年	水海道管内	12,947	8,864	1,982	557	468	11,871	33	917
	石下管内	7,275	5,106	392	232	295	6,025	17	828
平成20年	水海道管内	13,023	8,621	1,948	543	450	11,562	32	887
	石下管内	7,273	4,443	283	237	287	5,250	14	721

資料:生活環境課

2 集団回収による資源ごみ回収量

(単位:t)

年度	区分	総数	新聞	雑誌	ダンボール	空きビン	金属クズ	布類	その他
	旧石下	-	-	-	-	-	-	-	-
平成12年	旧水海道	992	623	249	63	35	3	19	-
	旧石下	-	-	-	-	-	-	-	-
平成13年	旧水海道	1,067	662	286	64	34	3	18	-
	旧石下	-	-	-	-	-	-	-	-
平成14年	旧水海道	1,075	693	266	68	30	3	15	-
	旧石下	-	-	-	-	-	-	-	-
平成15年	旧水海道	981	651	223	62	26	4	15	-
	旧石下	774	489	168	80	18	0	19	-
平成16年	旧水海道	1,003	680	220	63	22	4	14	-
	旧石下	802	511	174	78	18	0	21	-
平成17年	旧水海道	1,099	741	244	77	17	6	14	-
	旧石下	548	356	119	54	1	0	18	-
平成18年	水海道管内	1,263	840	283	99	19	6	15	1
	石下管内	798	496	179	84	16	1	22	0
平成19年	水海道管内	1,142	753	236	110	16	11	16	-
	石下管内	737	470	151	81	12	0	23	-
平成20年	水海道管内	1,102	718	234	111	11	14	14	-
	石下管内	695	429	146	81	12	1	26	-

資料:生活環境課

3 し尿処理の状況

(単位:kℓ, 日)

年度	区分	処 理 量		稼働日数 (月平均)	
		一 般	公共施設		計
平成16年	旧水海道	14,635		14,635	20
	旧石下	8,863		8,863	20
平成17年	旧水海道	14,518		14,518	20
	旧石下	8,395		8,395	20
平成18年	水海道管内	14,203		14,203	20
	石下管内	8,491		8,491	20
平成19年	水海道管内	13,755		13,755	20
	石下管内	8,151		8,151	20
平成20年	水海道管内	14,122		14,122	20
	石下管内	8,147		8,147	20

注)平成16年度から一般処理量に公共施設分も含む 資料:常総衛生組合・城山公苑

4 浄化槽設置届受付件数

(単位:件)

年度	総数	水海道	豊岡	菅原	大花羽	三妻	五箇	大生	坂手	内守谷	菅生	大塚戸
平成15年	303	48	26	6	2	29	4	15	12	15	32	-
平成16年	307	55	20	6	-	21	-	23	12	15	30	-
平成17年	299	33	22	8	2	28	6	20	9	27	20	9
平成18年	291	42	29	11	1	24	1	16	10	17	23	7
平成19年	281	42	27	10	3	34	1	11	14	18	21	7
平成20年	272	16	28	9	1	33	3	22	16	17	18	7

年度	石下	豊田	玉	岡田	飯沼
平成15年	16	11	19	33	35
平成16年	26	9	16	37	37
平成17年	22	12	21	29	31
平成18年	20	9	12	38	31
平成19年	16	13	9	22	33
平成20年	24	10	16	19	33

資料:下水道課

5 畜犬登録数

(単位:頭)

年度	区分	登録頭数	狂犬病予防注射頭数
平成15年	旧水海道	2,820	1,875
	旧石下	1,618	1,085
平成16年	旧水海道	2,932	1,919
	旧石下	1,669	1,104
平成17年	旧水海道	4,834	2,908
	旧石下		
平成18年	常総市	4,772	2,643
平成19年	常総市	4,870	3,212
平成20年	常総市	4,969	3,159

注)予防注射は市で実施のみ 資料:生活環境課

6 種類別苦情等受付件数

(単位:件)

年次	区分	総数	ばい煙	水質汚濁	騒音	振動	産業廃棄物	その他
平成15年	旧水海道	38	13	5	3	-	6	11
	旧石下	50	19	7	5	-	-	19
平成16年	旧水海道	36	12	2	3	-	7	12
	旧石下	33	12	4	3	2	-	12
平成17年	旧水海道	43	17	9	1	-	8	8
	旧石下	39	15	4	4	1	-	15
平成18年	常総市	57	20	5	8	-	17	7
平成19年	常総市	71	41	9	5	1	6	9
平成20年	常総市	58	23	6	5	2	2	20

資料:生活環境課

7 斎場の利用状況

(単位:件, %, 日)

年度	総件数	市内分	市外分	総件数に占める市内分構成比	稼働日数
平成11年	452	354	98	78.3	230
平成12年	353	340	13	96.3	210
平成13年	372	353	19	94.9	212
平成14年	410	398	12	97.1	218
平成15年	448	432	16	96.4	232
平成16年	420	411	9	97.8	237
平成17年	450	429	21	95.3	243
平成18年	434	409	25	94.2	241
平成19年	447	414	33	92.6	243
平成20年	480	459	21	95.6	243

資料:市民課

8 霊きゅう自動車運行状況

(単位:件, %, 日)

年度	総件数	市内分	市外分	総件数に占める市内分構成比	稼働日数
平成9年	545	365	180	67.0	252
平成10年	543	417	126	76.8	253
平成11年	383	340	43	88.8	219
平成12年	321	313	8	97.5	201
平成13年	336	323	13	96.1	198
平成14年	294	289	5	98.3	184
平成15年	307	306	1	99.6	185
平成16年	291	288	3	98.9	200
平成17年	279	267	12	95.7	185
平成18年	30	30	-	100.0	23

注)平成18年5月31日で廃止

資料:市民課

安 全

1 消防力状況

(単位:人, 団, 基)

年次	区分	消防署職員数	消防団		水利		
			分団数	団員数	消火栓	貯水槽	河川・プール
平成12年	水海道管内	69	11	255	855	426	14
	石下管内	19	5	192	432	266	10
平成13年	水海道管内	61	11	255	978	427	14
	石下管内	19	5	192	436	267	10
平成14年	水海道管内	66	11	255	1,095	437	14
	石下管内	19	5	192	439	265	10
平成15年	水海道管内	69	11	255	1,257	439	14
	石下管内	19	5	192	432	263	10
平成16年	水海道管内	69	11	255	1,325	440	14
	石下管内	21	5	192	442	267	10
平成17年	水海道管内	67	11	255	1,515	442	14
	石下管内	19	5	192	442	267	10
平成18年	水海道管内	66	11	255	1,527	444	14
	石下管内	19	5	192	444	267	10
平成19年	水海道管内	67	11	255	1,527	444	14
	石下管内	19	5	191	446	267	10
平成20年	水海道管内	68	11	255	1,529	445	14
	石下管内	19	5	191	449	266	10
平成21年	水海道管内	67	11	255	1,528	445	14
	石下管内	19	5	192	451	266	10

(注)各年4月1日現在

資料:水海道消防署・庶務課

2 消防施設の状況

(単位:台)

年次	区分	消防本部(署)						消防団		
		普通ポンプ自動車	水槽付ポンプ自動車	救急車	化学車救工車	小型動力ポンプ	指令等	普通ポンプ自動車	小型動力ポンプ	団本部車等
平成12年	水海道管内	1	4	4	1	-	10	11	11	2
	石下管内	-	1	1	-	-	1	12	-	1
平成13年	水海道管内	1	4	3	1	-	10	11	11	2
	石下管内	-	1	1	-	-	1	12	-	1
平成14年	水海道管内	1	4	4	1	-	10	11	11	2
	石下管内	-	1	1	-	-	1	12	-	1
平成15年	水海道管内	1	3	4	1	-	10	11	11	2
	石下管内	-	1	1	-	-	1	12	-	1
平成16年	水海道管内	1	3	4	1	-	10	11	11	2
	石下管内	-	1	1	-	-	1	12	-	1
平成17年	水海道管内	1	3	4	1	-	10	11	11	2
	石下管内	-	1	1	-	-	1	12	-	1
平成18年	水海道管内	1	3	4	1	-	10	11	11	2
	石下管内	-	1	1	-	-	1	12	-	1
平成19年	水海道管内	1	3	4	1	-	10	11	11	2
	石下管内	-	1	1	-	-	1	12	-	1
平成20年	水海道管内	1	3	4	2	-	10	11	11	2
	石下管内	-	1	1	-	-	1	12	-	1
平成21年	水海道管内	1	3	4	2	-	10	11	11	2
	石下管内	-	1	1	-	-	1	12	-	1

(注)各年4月1日現在

資料:水海道消防署・庶務課

3 火災による損害状況

(単位:件,千円)

年次	区分	総数		建物		林野		車両		その他	
		件数	損害額	件数	損害額	件数	損害額	件数	損害額	件数	損害額
平成11年	水海道管内	24	87,233	17	83,675	-	-	2	2,858	5	700
	石下管内	13	101,608	8	101,068	-	-	4	540	1	-
平成12年	水海道管内	32	135,265	18	133,513	-	-	5	1,752	9	-
	石下管内	25	26,536	7	25,838	-	-	2	655	16	43
平成13年	水海道管内	33	110,915	18	109,661	-	-	6	1,213	9	41
	石下管内	32	39,496	17	35,430	-	-	7	4,066	8	-
平成14年	水海道管内	31	112,671	20	107,952	-	-	7	3,686	4	1,033
	石下管内	25	56,683	14	53,573	-	-	5	2,728	6	382
平成15年	水海道管内	24	89,631	15	87,673	-	-	5	1,075	4	883
	石下管内	6	11,517	3	11,336	-	-	1	5	2	176
平成16年	水海道管内	22	37,879	13	29,862	-	-	4	4,452	5	3,565
	石下管内	21	31,203	12	31,095	-	-	1	50	8	58
平成17年	水海道管内	23	26,945	15	26,320	-	-	2	210	6	415
	石下管内	19	81,718	9	81,609	-	-	-	-	10	109
平成18年	水海道管内	21	130,509	13	127,526	-	-	5	983	3	2,000
	石下管内	17	31,675	10	31,430	-	-	1	-	6	245
平成19年	水海道管内	25	91,076	14	89,220	-	-	6	1,807	5	49
	石下管内	10	27,630	1	25,475	-	-	4	558	5	1,597
平成20年	水海道管内	16	42,474	9	42,414	-	-	2	32	5	28
	石下管内	13	175,466	8	175,026	-	-	2	440	3	0

資料:水海道消防署・庶務課

4 原因別火災発生状況

(単位:件)

年次	区分	総数	原因別						
			たき火	コンロ	たばこ	石油ストーブ	放火(疑念)	火遊び	不明・その他
平成11年	水海道管内	24	3	2	1	1	4	1	12
	石下管内	13	-	1	3	-	1	-	8
平成12年	水海道管内	32	6	-	6	-	3	1	16
	石下管内	25	4	2	1	-	1	-	17
平成13年	水海道管内	33	9	6	3	-	5	-	10
	石下管内	32	2	4	2	1	7	-	16
平成14年	水海道管内	31	2	2	2	2	10	1	12
	石下管内	25	2	2	2	-	10	-	9
平成15年	水海道管内	24	4	2	1	-	7	-	10
	石下管内	6	-	1	1	-	2	-	2
平成16年	水海道管内	22	-	3	1	-	4	-	14
	石下管内	21	1	-	1	-	6	-	13
平成17年	水海道管内	23	4	4	-	1	5	1	8
	石下管内	19	2	3	-	2	3	-	9
平成18年	水海道管内	21	9	-	-	2	1	1	8
	石下管内	17	6	1	-	-	3	-	7
平成19年	水海道管内	25	5	3	3	-	6	-	8
	石下管内	10	1	1	-	-	2	-	6
平成20年	水海道管内	16	2	2	1	-	4	-	7
	石下管内	13	4	4	-	-	2	-	3

資料:水海道消防署・庶務課

5 救急車出動状況

(単位:件)

年次	区分	総数	急病	交通事故	一般負傷	労働災害	自損行為	加害	運動競技	その他
	石下管内	556	304	124	70	16	8	5	1	28
平成12年	水海道管内	1,216	613	232	129	11	28	13	4	186
	石下管内	592	335	124	66	12	11	6	1	37
平成13年	水海道管内	1,254	670	224	107	21	25	17	6	184
	石下管内	629	328	156	72	10	14	14	3	32
平成14年	水海道管内	1,237	685	205	132	23	15	18	10	149
	石下管内	729	435	159	72	23	9	1	1	29
平成15年	水海道管内	1,312	700	215	161	20	29	14	7	166
	石下管内	763	456	140	78	16	16	4	7	46
平成16年	水海道管内	1,411	765	232	146	27	22	11	11	197
	石下管内	760	461	140	84	18	10	9	4	34
平成17年	水海道管内	1,511	848	266	174	23	23	8	13	156
	石下管内	694	399	130	90	13	11	8	6	37
平成18年	水海道管内	1,533	920	212	168	21	28	8	9	167
	石下管内	782	497	151	60	19	11	9	2	33
平成19年	水海道管内	1,560	931	203	186	20	17	10	11	182
	石下管内	815	565	113	79	19	5	4	5	25
平成20年	水海道管内	1,430	879	187	180	19	16	8	8	133
	石下管内	770	511	109	81	20	8	7	5	29

資料:水海道消防署・庶務課

6 交通事故発生件数

(単位:件,人)

年次	区分	発生件数	死者数	負傷者数	市民相談における 交通事故相談件数	茨城県		
						発生件数	死者数	負傷者数
平成11年	旧水海道	330	8	402	16	23,869	357	30,512
	旧石下	198	6	248	—			
平成12年	旧水海道	348	4	466	9	25,429	328	32,613
	旧石下	195	2	251	—			
平成13年	旧水海道	329	4	444	9	25,154	344	32,264
	旧石下	225	1	309	—			
平成14年	旧水海道	362	9	474	7	24,699	331	31,622
	旧石下	224	2	290	—			
平成15年	旧水海道	331	3	420	6	23,840	291	30,863
	旧石下	200	1	278	—			
平成16年	旧水海道	355	8	436	2	23,773	266	30,866
	旧石下	202	2	254	—			
平成17年	旧水海道	353	3	427	8	23,486	278	30,488
	旧石下	206	4	281	—			
平成18年	常総市	439	8	555	5	22,396	239	29,261
平成19年	常総市	355	6	438	2	20,415	178	26,710
平成20年	常総市	300	6	388	1	18,225	210	23,505

資料:総務課・庶務課

7 県民交通災害共済加入状況

(単位:人,千円,件,%)

区分		加入者数	会費	給付件数	給付額	加入率
平成11年	旧水海道	16,527	13,918	143	10,230	38.6
	旧石下	5,792	4,782	57	5,350	24.5
平成12年	旧水海道	16,302	13,734	126	9,570	38.7
	旧石下	5,480	4,530	54	5,510	22.9
平成13年	旧水海道	15,240	12,847	143	12,650	36.7
	旧石下	6,792	5,625	65	4,700	28.3
平成14年	旧水海道	14,578	12,297	144	8,150	34.0
	旧石下	5,658	4,686	62	4,700	23.4
平成15年	旧水海道	14,042	11,845	130	7,810	33.2
	旧石下	5,585	4,631	51	3,340	23.1
平成16年	旧水海道	13,537	11,428	131	8,330	33.1
	旧石下	5,468	4,540	56	4,000	22.6
平成17年	旧水海道	12,664	10,708	123	6,420	29.8
	旧石下	5,174	4,295	44	4,900	21.4
平成18年	常総市	17,693	14,928	161	14,480	26.6
平成19年	常総市	17,013	14,364	145	10,730	25.8
平成20年	常総市	16,121	13,601	92	7,020	25.2

資料:総務課・庶務課

8 刑法犯発生状況

(単位:件)

年次	区分	総数	凶悪犯	窃盗犯	粗暴犯	知能犯	風俗犯	その他
平成11年	水海道管内	773	4	718	8	41	2	-
	石下管内	185	2	175	5	-	-	3
平成12年	水海道管内	648	4	610	9	16	4	5
	石下管内	378	-	357	5	11	2	3
平成13年	水海道管内	977	1	933	13	18	1	11
	石下管内	452	5	429	11	7	-	-
平成14年	水海道管内	1,578	18	1,493	9	22	-	36
	石下管内	784	7	708	9	15	2	43
平成15年	水海道管内	1,370	7	1,186	12	8	7	150
	石下管内	675	5	611	9	7	-	43
平成16年	水海道管内	1,064	9	855	21	41	3	135
	石下管内	406	3	345	9	10	-	39
平成17年	水海道管内	786	5	598	21	41	8	113
	石下管内	420	-	368	8	4	1	39
平成18年	常総市管内	1,195	6	896	42	84	4	163
平成19年	常総市管内	1,116	1	926	34	51	1	103
平成20年	常総市管内	890	10	709	30	23	3	115

注)平成18年より常総市管内数値

資料:常総警察署・下妻警察署

9 青少年補導状況

(単位:人)

区分	総数	怠学	飲酒	喫煙	深夜徘徊	暴走行為	不良交友	その他
小学生	-	-	-	-	-	-	-	-
中学生	9(3)	2(2)	-	5(1)	2(-)	-	-	-
高校生	187(44)	18(12)	3(-)	56(7)	75(10)	33(15)	1(-)	1(-)
大学生	-	-	-	-	-	-	-	-
その他学生	3(-)	-	-	-	3(-)	-	-	-
有職者	31(7)	-	-	12(2)	19(5)	-	-	-
無職者	41(5)	-	-	7(-)	31(5)	3(-)	-	-

注1)平成20年次常総警察署における常総市管内
注2) ()内は女子で、内数

資料:常総警察署

出火原因は放火が最も多い

主な出火原因を見ると、放火、こんろ、たばこ、放火の疑いが上位1~4位となっており、若干の差をおいてたき火がこれに続く。2007年では「放火」による火災が6,558件で、全件数の12.0%を占めている。「放火の疑い」を含めると放火は全火災の20.4%にも上る。都道府県ごとの出火率(人口1万人当たりの出火件数)のデータを見ると、全国平均が4.30、高い所では6を超える値を出している中で、富山県と京都はそれぞれ2.28、2.64と非常に低い比率になっている。

救急搬送人員の半数以上は軽症傷病者

救急自動車の出場件数は著しい増加を続け、年間出場件数は2006年には約524万件に上った。ところが、「消防白書」には、実際に救急搬送された人のうち、入院加療を必要としない「軽症傷病者及びその他」の割合は52.0%に上るという報告が記載されている。このような出場要請は、119番へのいたずら通報と合わせ、救急車の適正な利用を妨げる重大な要因となっている。

(財)日本統計協会「統計でみる日本2009」より

教育·文化

1 幼稚園

(単位:組,人)

年次	区分	組数	園児数			教員数			1組当たり 園児数	教員1人当たり 園児数
			男	女	計	男	女	計		
平成17年	旧水海道	23	265	220	485	4	42	46	21	11
	旧石下	27	287	322	609	2	38	40	23	15
平成18年	常総市	50	500	573	1,073	6	77	83	21	13
平成19年	常総市	48	504	566	1,070	6	73	79	22	14
平成20年	常総市	48	505	550	1,055	5	69	74	22	14
平成21年	常総市	48	496	522	1,018	5	71	76	21	13
平成 21 年内 訳	市立玉幼稚園	3	27	28	55		5	5	18	11
	市立岡田幼稚園	6	46	68	114		9	9	19	13
	市立飯沼幼稚園	6	60	50	110		7	7	18	16
	市立豊田幼稚園	3	21	29	50		4	4	17	13
	市立御城幼稚園	3	18	21	39		4	4	13	10
	私立水海道幼稚園	7	82	80	162	1	12	13	23	12
	私立二葉幼稚園	5	51	44	95	1	10	11	19	7
	私立きぬ幼稚園	9	91	108	199	1	12	13	22	15
私立石下幼稚園	6	100	94	194	2	8	10	32	19	

(注)各年5月1日現在

資料:学校基本調査

2 小学校

(単位:級,人)

年次	区分	学級数	児童数			教員数			外国人 児童数	帰国子女
			男	女	計	男	女	計		
平成17年	旧水海道	91	1,149	1,102	2,251	54	94	148	36	-
	旧石下	60	806	770	1,576	29	71	100	31	-
平成18年	常総市	152	1,964	1,861	3,825	83	165	248	84	1
平成19年	常総市	156	1,942	1,858	3,800	79	175	254	103	4
平成20年	常総市	158	1,918	1,850	3,768	81	170	251	126	2
平成21年	常総市	156	1,884	1,820	3,704	84	175	259	114	1
平成 21 年内 訳	水海道小	19	268	277	545	13	20	33	48	0
	豊岡小	14	170	163	333	7	18	25	10	0
	菅原小	8	64	61	125	4	9	13	0	0
	大花小	7	42	42	84	4	7	11	0	0
	三妻小	12	132	142	274	8	10	18	5	0
	五箇小	8	41	36	77	4	9	13	0	0
	大生小	7	82	80	162	4	8	12	2	0
	絹西小	14	177	153	330	7	14	21	2	0
	菅生小	8	102	97	199	5	11	16	1	0
	石下小	14	226	217	443	7	18	25	4	0
	豊田小	7	83	75	158	4	9	13	0	0
	玉田小	7	82	73	155	2	10	12	0	0
	岡田小	18	237	243	480	7	22	29	35	0
飯沼小	13	178	161	339	8	10	18	7	1	

(注)各年5月1日現在

資料:学校基本調査

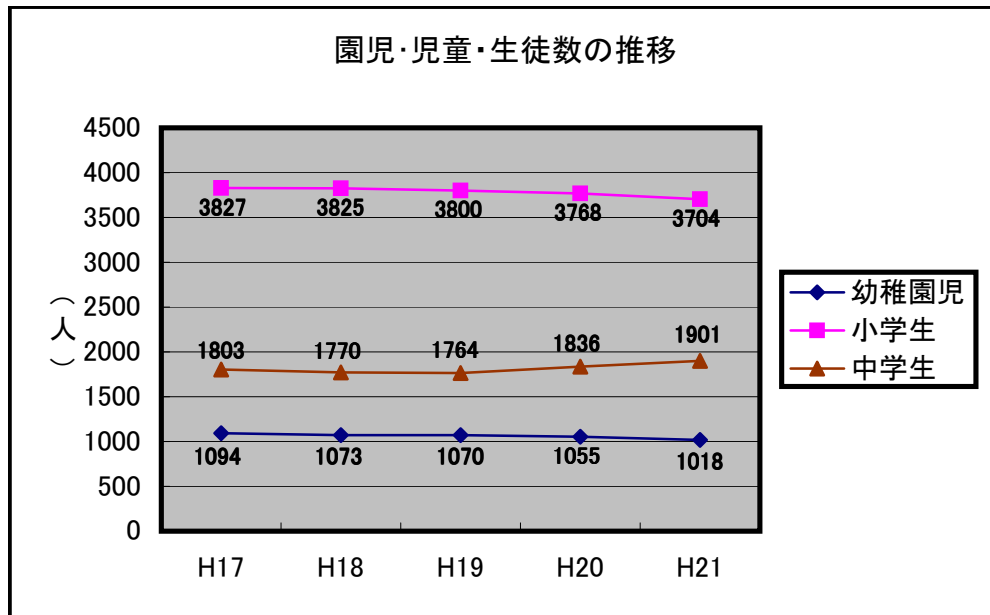
3 中学校

(単位:級,人)

年次	区分	学級数	生徒数			教員数			外国人 生徒数	帰国子女
			男	女	計	男	女	計		
平成17年	旧水海道	36	555	550	1,105	48	37	85	21	-
	旧石下	25	372	326	698	29	23	52	7	-
平成18年	常総市	60	908	862	1,770	78	53	131	24	2
平成19年	常総市	60	915	849	1,764	78	56	134	34	-
平成20年	常総市	63	950	886	1,836	82	55	137	39	1
平成21年	常総市	66	999	902	1,901	82	54	136	38	1
平成21年 内訳	水海道中	14	215	211	426	17	11	28	24	0
	鬼怒中	9	125	107	232	15	7	22	0	0
	水海道西中	16	249	222	471	24	11	35	3	1
	石下中	13	188	186	374	13	12	25	3	0
	石下西中	14	222	176	398	13	13	26	8	0

(注)各年5月1日現在

資料:学校基本調査



H16・17年の園児数・児童数・生徒数は旧水海道市と旧石下町の合計

減少する教員1人当たりの児童・生徒数

児童生徒数の減少は、当然ながら、園・学校数及び教員数など、教育資源の減少をうながすが、教員数は、教員1人当たりの生徒数を欧米諸国並みにするなどの政策的教員定数計画もあって、近年は横ばい、あるいは小幅な減少にとどまっており、この結果、教員1人当たりの児童・生徒数は一貫して減少してきている。

(財)日本統計協会「統計でみる日本2009」より

4 進路別中学校卒業生数

(単位:人)

年次	区分	卒業生数			高等学校等進学			就職等		
		男	女	計	男	女	計	男	女	計
平成16年	旧水海道	228	209	437	222	208	430	6	1	7
	旧石下	126	120	246	121	116	237	—	—	9
平成17年	旧水海道	215	204	419	210	204	414	5	—	5
	旧石下	129	129	258	123	125	248	6	4	10
平成18年	常総市	322	296	618	313	294	607	—	—	11
平成19年	常総市	319	318	637	308	310	618	11	8	19
平成20年	常総市	289	262	551	272	261	533	17	1	18
平成21年	常総市	301	283	584	290	280	570	11	3	14

(注)各年3月31日現在

資料:教育委員会指導室

5 高等学校

(単位:級,人)

区分	学級数	生徒数			教員数			1学級当たり 生徒数	教員1人当たり 生徒数	
		総数	男	女	総数	男	女			
総数	全日制	49	1,876	787	1,089	149	93	56	38.3	12.6
	定時制	4	60	27	33	9	7	2	15.0	6.7
水海道一高	全日制	21	834	443	391	69	45	24	39.7	12.1
	定時制	4	60	27	33	9	7	2	15.0	6.7
水海道二高	全日制	18	712	191	521	44	26	18	39.6	16.2
石下高	全日制	6	175	76	99	16	9	7	29.2	10.9
石下紫峰高	全日制	4	155	77	78	20	13	7	38.8	7.8

(注)平成21年5月1日現在

資料:各高等学校

中学校卒業後の状況(茨城県)

平成20年3月の中学校卒業生数は29,583人(男子15,249人,女子14,334人)で,前年より713人減少している。卒業生の進路は,高等学校等進学者が29,006人(全卒業生の98.0%),専修学校(高等課程)進学者が75人(同0.3%),専修学校(一般課程)等入学者が20人(同0.1%),公共職業能力開発施設等入学者が35人(同0.1%),就職者(進学又は入学して就職している者を除く)が127人(同0.4%)となっている。

茨城県「平成20年度茨城の学校統計 学校基本調査結果報告書」より

上昇を続ける進学率

大学・短期大学への進学率は,高度経済成長期以降ほぼ一貫して上昇しており,2008年には大学・短期大学の進学率(浪人を含む)は,男子が56.5%,女子が54.1%と,前年に比べ,男女ともに1.6ポイント上昇している。近年女子の進学率の上昇が高く,男子の進学率と拮抗してきているが,学部進学率に限ると,男子の55.2%に対し,女子は42.6%とまだ差がある。一方,2008年の学生数について見ると,短期大学生は減少しているものの,大学生は進学率の上昇に支えられ,少子化の中でも増加している。

(財)日本統計協会「統計でみる日本2009」より

6

指定文化財一覽

区 分	種 別	名 称	数	所在及び所有者・管理者	指定年月日
国指定重要文化財	建 造 物	坂野家住宅(主屋・表門)	2棟	大生郷町 常総市	昭和43年4月25日
茨城県指定文化財	絵 画	絹本着色御廟天神画	1幅	大生郷町 大生郷天満宮	昭和35年12月21日
	絵 画	絹本着色神酒天神画	1幅	大生郷町 大生郷天満宮	昭和35年12月21日
	絵 画	紙本着色北野天神縁起絵巻	2巻	大生郷町 大生郷天満宮	昭和35年12月21日
	絵 画	紙本着色三十六歌仙絵	36幅	大生郷町 大生郷天満宮	昭和35年12月21日
	工 芸 品	阿弥陀如来懸仏	1口	水海道諏訪町 秋山 一衛	昭和35年12月21日
	彫 刻	木造如意輪観音坐像 附紙本墨書書状2通	1躯	豊岡町 法性寺	平成7年1月23日
	無形民俗文化財	大塚戸の綱火		大塚戸町 大塚戸芸能保存会	平成11年11月25日
	史 跡	長塚節生家		国生 長塚知子	昭和30年6月25日
	彫 刻	木造聖徳太子立像 附修理銘札3枚、彩色奉加帳2冊	1躯	菅生町 無量寺	平成19年11月16日
常総市指定文化財	絵 画	千姫姿絵	1幅	豊岡町 弘経寺	昭和56年12月10日
	彫 刻	金銅阿弥陀如来立像	1躯	豊岡町 弘経寺	昭和56年12月10日
	工 芸 品	紫龍石の硯	1面	豊岡町 弘経寺	昭和56年12月10日
	工 芸 品	弘経寺扁額	1面	豊岡町 弘経寺	昭和56年12月10日
	工 芸 品	鉄切付盛上黒塗基石頭纏糸素掛威二枚胴具足	1具	豊岡町 弘経寺	昭和56年12月10日
	書 跡	紺紙金泥阿弥陀経	4巻	豊岡町 弘経寺	昭和56年12月10日
	天然記念物	弘経寺のスギ(来迎杉)	1株	豊岡町 弘経寺	昭和56年12月10日
	史 跡	千姫の墓	1基	豊岡町 弘経寺	昭和56年12月10日
	天然記念物	大塚戸のムクノキ	1株	大塚戸町 一言主神社	昭和56年12月10日
	建 造 物	弘経寺鐘楼	1棟	豊岡町 弘経寺	昭和58年3月1日
	建 造 物	弘経寺経蔵(八角輪蔵)	1棟	豊岡町 弘経寺	昭和58年3月1日
	考古資料	のろ流出孔栓	4個	内守谷町 中荃一秀	昭和58年3月1日
	考古資料	羽口	3個	内守谷町 中荃一秀	昭和58年3月1日
	考古資料	板碑(金剛界大日三尊像)	1基	中妻町 中部区長	昭和58年3月1日
	建 造 物	一言主神社本殿	1棟	大塚戸町 一言主神社	昭和59年3月15日
	建 造 物	八幡神社本殿	1棟	水海道橋本町 八幡神社	昭和59年3月15日
	建 造 物	水海道天神社本殿	1棟	水海道天満町 水海道天神社	昭和59年3月15日
	絵 画	絹本着色十一面観音像	1幅	大生郷町 大生郷天満宮	昭和59年3月15日
	無形民俗文化財	内守谷本郷馬鹿囃子		内守谷町 内守谷本郷芸能保存会	昭和59年3月15日
	史 跡	累の墓	1基	羽生町 法蔵寺	昭和59年3月15日

区 分	種 別	名 称	数	所在及び所有者・管理者	指定年月日
常総市指定文化財	絵 画	絹本著色了誉聖問像	1幅	豊岡町 法性寺	昭和62年10月1日
	天然記念物	鹿小路のタブノキ	1株	内守谷町 鹿小路区長	昭和62年10月1日
	建 造 物	日枝神社本殿	1棟	菅生町 氏子総代会長	昭和63年9月19日
	建 造 物	別雷神社本殿	1棟	菅生町 氏子総代会長	昭和63年9月19日
	無形民俗文化財	長ノ入の獅子舞(馬鹿囃子)		内守谷町 長ノ入鬼怒囃子保存会	平成元年12月10日
	無形民俗文化財	水海道神楽		水海道栄町 水海道神楽保存会楽々会	平成11年4月14日
	天然記念物	諏訪神社のケヤキ	1株	水海道諏訪町 諏訪町町内会	平成14年4月1日
	工芸技術	いしげ結城紬工芸技術		新石下 いしげ結城紬工芸技術保存会	昭和56年12月7日
	絵 画	渡辺備前守元義肖像画	1幅	古間木 個人	平成2年1月8日
	絵 画	菅公天神縁起絵巻	6巻	馬場 天満社	平成2年1月8日
	建 造 物	高札台	1基	鴻野山 秋葉典勇	平成2年1月8日
	建 造 物	高札台	1基	崎房 個人	平成2年1月8日
	無形民俗文化財	石下天神ばやし		原宿 石下天神ばやし保存会	平成2年1月8日
	史 跡	六所塚	1基	蔵持 香取神社	平成2年1月8日
	天然記念物	大日塚大けやき	1株	鴻野山 香取神社	平成2年1月8日
	天然記念物	峯薬師様大椎	1株	篠山 峯薬師堂	平成2年1月8日
	天然記念物	稲荷神社大けやき	1株	新石下 稲荷神社	平成2年1月8日
	彫 刻	木造如来立像	1躯	曲田 曲田公民館	平成13年12月1日
	彫 刻	木造如来立像及び二脇侍立像	3躯	豊田 宗心院	平成13年12月1日
	彫 刻	木造正観音菩薩立像	1躯	豊田 長楽寺	平成13年12月1日
	彫 刻	木造阿弥陀如来坐像	1躯	本石下 川端自治会	平成13年12月1日
	彫 刻	木造薬師如来坐像	1躯	大房 東弘寺	平成13年12月1日
	無形民俗文化財	石下鉛屋踊り		本石下 石下郷土芸能保存会	平成17年3月1日
	工芸技術	木版画		新石下 渡辺和夫	平成17年3月1日
	工芸技術	木版画		本石下 吉田秀男	平成17年3月1日
	考古資料	蔵持の建長銘板碑	3基	蔵持 蔵持自治会	平成17年12月22日
	考古資料	西福寺の建長銘板碑	1基	新石下 西福寺	平成17年12月22日
	建 造 物	旧報徳銀行水海道支店	1棟	水海道宝町 常総市	平成18年12月22日
	建 造 物	坂野家住宅書院	1棟	大生郷町 常総市	平成18年12月22日

(注)平成21年4月1日現在

資料:生涯学習課

7

登録文化財(国)

種別	名称	数	所在及び管理者・所有者
建造物	二水会館(旧水海道町役場)	1棟	水海道天満町 常総市
建造物	五木宗レンガ蔵	1棟	水海道元町 五木田裕一
建造物	武道館(旧水海道小学校 雨天体操場兼講堂)	1棟	水海道栄町 常総市

(注)平成21年4月1日現在

資料:生涯学習課

8

図書館利用状況

区分	平成15年	平成16年	平成17年	平成18年	平成19年	平成20年
奉仕人口	42,385	42,463	66,318	65,945	65,744	65,804
開館日数(日)	275	274	277	272	273	273
延べ登録者数(人)	7,500	8,401	9,213	10,090	10,963	12,046
登録率(%)	17.7	19.8	13.9	15.3	16.7	18.3
小・中学生登録者数(人)	1,088	1,108	1,063	996	1,380	1,257
図書館資料購入費(千円)	17,203	14,210	14,245	14,058	14,179	13,980
蔵書数(入力図書数)(冊)	124,162	124,613	127,016	128,436	128,195	134,846
人口1人当たりの蔵書数(冊)	2.9	2.9	1.9	1.9	1.9	2.0
図書利用者数(人)	26,884	27,217	26,675	27,942	29,130	30,640
図書貸出冊数(冊)	108,954	111,250	112,376	118,749	120,453	133,224
小・中学生貸出冊数(冊)	9,543	10,256	9,694	11,410	12,527	16,721
1人当たりの貸出冊数(冊)	2.6	2.6	1.7	1.8	1.8	2.0
団体貸出冊数(冊)	10,240	13,016	13,076	12,500	6,367	13,089
視聴覚資料所蔵数(点)	10,034	10,616	10,985	11,306	11,871	12,330
視聴覚資料貸出点数(点)	22,286	22,709	24,360	25,576	24,842	24,163
総貸出点数(点)	131,240	133,959	136,736	144,325	145,295	157,387
1人当たり総貸出点数(点)	3.1	3.2	2.1	2.2	2.2	2.4

(注)視聴覚資料=レコード・テープ・CD

資料:図書館

9 あすなろの里利用状況

(単位:人)

年度	総数	宿泊棟	ロッジ棟	キャンプ場	入園者
平成11年	111,649	15,523	3,757	2,485	89,884
平成12年	98,993	15,974	2,242	2,316	78,461
平成13年	102,392	16,723	2,501	2,770	80,398
平成14年	91,716	15,681	3,466	2,222	70,347
平成15年	91,241	16,315	3,258	1,910	69,758
平成16年	87,899	18,046	3,925	2,232	63,696
平成17年	88,216	17,906	3,725	2,016	64,569
平成18年	81,966	16,593	3,440	1,344	60,589
平成19年	78,985	17,896	4,015	540	56,534
平成20年	74,719	16,396	3,560	462	54,301

資料:農政課

10 吉野公園利用状況

(単位:人)

年度	入場者数	1日あたり入場者数	開園日数
平成13年	24,488	78.2	313
平成14年	21,547	68.2	313
平成15年	20,854	66.8	312
平成16年	19,263	61.9	311
平成17年	18,121	57.7	314
平成18年	19,792	63.4	312
平成19年	21,191	67.1	316
平成20年	24,599	78.3	314

資料:商工観光課

11 青少年の家利用状況

(単位:人)

年度	計	青年団員	小・中・高校生	その他
平成14年	11,787	178	2,011	9,598
平成15年	11,551	-	1,575	9,976
平成16年	7,489	-	1,852	5,637
平成17年	12,401	-	2,641	9,760
平成18年	12,553	-	1,173	11,380
平成19年	9,267	-	5,585	3,682
平成20年	9,350	-	5,146	4,204

資料:生涯学習課

12 生涯学習センター利用状況

(単位:件,人)

年度	区分	総数	ホール	展示室1	展示室2	会議室1	会議室2	研修室	和室	創作室1	創作室2
平成15年	件数	2,673	494	130	76	370	442	320	280	224	337
	人数	65,910	25,449	3,320	1,676	4,201	8,594	8,583	6,914	2,501	4,672
平成16年	件数	2,880	565	150	61	460	444	340	302	232	326
	人数	69,259	24,558	4,417	1,809	4,857	8,675	11,069	7,642	2,205	4,027
平成17年	件数	3,120	595	216	69	484	473	399	320	241	323
	人数	71,875	26,186	5,169	1,154	4,759	9,110	12,209	6,885	2,056	4,347
平成18年	件数	3,273	596	195	62	583	471	466	319	236	345
	人数	64,474	23,295	2,858	1,480	5,429	8,479	12,145	4,838	1,788	4,162
平成19年	件数	2,997	545	200	33	537	352	423	407	197	303
	人数	75,078	26,681	8,835	663	5,810	7,334	14,762	4,925	1,787	4,281
平成20年	件数	2,821	468	169	85	511	360	403	321	233	271
	人数	68,024	21,377	3,518	1,663	5,287	8,660	15,003	5,429	2,463	4,624

資料:生涯学習センター

13 勤労青少年ホーム利用状況

(単位:人)

年度	登録者			利用者		
	総数	男	女	総数	ホーム主催	団体利用
平成15年	232	19	213	7,340	1,098	6,242
平成16年	184	12	172	7,006	829	6,177
平成17年	148	7	141	7,587	526	7,061
平成18年	100	10	90	14,589	333	14,256
平成19年	93	5	88	17,309	314	16,995
平成20年	92	5	87	18,785	326	18,459

資料:勤労青少年ホーム

14 体育館利用状況

(単位:人)

年度	水海道総合体育館				
	総数	主競技場	副競技場	卓球練習場	トレーニング室
平成11年	61,840	45,507	13,270	254	2,809
平成12年	95,829	61,345	32,265	399	1,820
平成13年	168,678	94,902	67,367	4,544	1,865
平成14年	128,370	104,237	19,144	3,799	1,190
平成15年	62,631	48,693	12,023	742	1,173
平成16年	89,926	77,931	10,455	536	1,004
平成17年	100,356	55,944	43,283	114	1,015
平成18年	62,416	37,299	22,187	114	2,816
平成19年	56,027	32,215	18,266	397	5,149
平成20年	61,491	38,047	14,312	658	8,474

年度	石下体育館			石下西体育館		
	総数	主競技場	武道館	総数	雇用保険の被保険者	その他
平成11年	38,042	21,034	17,008	10,636	8,231	2,405
平成12年	41,644	25,207	16,437	10,857	8,595	2,262
平成13年	32,378	24,892	7,486	10,031	8,682	1,349
平成14年	27,004	20,429	6,575	5,972	5,308	664
平成15年	35,938	26,626	9,312	8,058	-	-
平成16年	36,776	24,548	12,228	7,591	-	-
平成17年	36,273	25,664	10,609	8,237	-	-
平成18年	38,716	27,188	11,528	8,244	-	-
平成19年	34,050	23,643	10,407	9,339	-	-
平成20年	36,713	25,900	10,813	9,748	-	-

年度	石下総合体育館							多目的広場	テニスコート
	メインアリーナ	サブアリーナ	柔道場	剣道場	会議室	トレーニングルーム	総数		
平成14年	31,159	3,390	1,482	2,248	2,658	11,131	52,068	6,121	11,475
平成15年	29,850	3,817	1,244	1,895	3,556	11,455	51,817	7,219	13,235
平成16年	27,091	4,765	2,346	2,355	2,372	10,436	49,365	7,102	14,160
平成17年	26,211	5,180	2,543	2,429	3,412	11,744	51,519	6,212	12,411
平成18年	27,852	10,343	2,666	3,819	2,859	10,919	58,458	6,174	13,545
平成19年	30,152	18,011	4,750	5,829	3,759	11,153	73,654	6,518	14,798
平成20年	30,512	11,706	5,915	3,857	2,278	10,792	65,060	5,305	18,855

資料: 体育課

15 プール利用状況

(単位:人)

年度	総数	水海道プール(旧海小プール)				三妻市民 プール	きぬ温水プール			
		幼児	小人	大人	小計		幼児	小人	大人	小計
平成11年	55,290	375	978	575	1,928	1,836	2,283	9,999	39,244	51,526
平成12年	49,815	343	1,041	567	1,951	1,774	2,287	8,823	34,980	46,090
平成13年	39,825	239	520	201	960	-	1,625	7,192	30,048	38,865
平成14年	36,110	170	638	459	1,267	1,315	1,436	5,722	26,370	33,528
平成15年	40,749	137	638	329	1,104	872	1,164	10,010	27,599	38,773
平成16年	36,863	150	659	329	1,138	984	1,060	9,780	23,901	34,741
平成17年	35,607	188	681	408	1,277	1,145	1,633	7,856	23,696	33,185
平成18年	34,994	160	1,012	591	1,763	1,265	1,139	6,491	24,336	31,966
平成19年	34,164	297	1,434	1,114	2,845	1,160	987	8,603	20,569	30,159
平成20年	33,733	223	886	1,452	2,561	1,095	957	12,727	16,393	30,077

(注)水海道プールは8/1~8/20の期間

資料:体育課

16 地域交流センター入館状況

(単位:人)

年度	計	一般	一般団体	小中学生	小中学生 団体	家族招 待券等
平成11年	15,359	10,495	1,530	1,218	273	1,843
平成12年	14,057	8,765	1,134	1,067	261	2,830
平成13年	12,928	8,602	1,179	936	119	2,092
平成14年	12,243	8,130	965	1,007	66	2,075
平成15年	12,030	5,779	1,002	681	92	4,476
平成16年	10,627	5,101	843	641	103	3,939
平成17年	9,113	4,526	771	603	164	3,049
平成18年	9,356	4,906	1,134	525	243	2,548
平成19年	8,140	4,406	715	610	91	2,318
平成20年	7,724	4,190	834	501	132	2,067

資料:地域交流センター

17

市民会館の利用状況

(単位: 件, 人)

年度	総数		ホール		会議室		和室	
	件数	人員	件数	人員	件数	人員	件数	人員
平成11年	1,314	71,794	235	44,474	807	22,857	272	4,463
平成12年	1,399	78,408	277	50,367	875	23,001	247	5,040
平成13年	1,404	84,858	220	50,456	956	29,337	228	5,065
平成14年	1,549	89,566	282	50,370	1,038	33,933	229	5,263
平成15年	1,782	91,584	288	52,336	1,243	34,778	251	4,470
平成16年	1,791	83,620	293	43,194	1,206	34,934	292	5,492
平成17年	1,745	80,026	275	40,418	1,189	33,470	281	6,138
平成18年	1,640	77,409	262	38,444	1,138	33,234	240	5,731
平成19年	1,499	70,772	180	29,635	1,088	35,843	231	5,294
平成20年	1,360	73,452	189	32,744	965	36,690	206	4,018

資料: 市民会館

18

運動場・テニスコート等利用状況

(単位: 人)

年度	水海道 球場	石下 球場	豊岡 球場	原山 球場	小貝 球場	橋本 球場	天満 運動場	豊田 球場	花島 テニス コート	橋本 テニス コート	きぬ テニス コート	吉野サ ンビレ ッジテ ニスコ ート	吉野サ ンビレ ッジ サッカー 場	サブグ ラウンド	
平成11年	7,343	0	4,872	2,657	3,330	3,599	1,760	4,446	5,683	3,463	6,269	3,614	18,099	14,192	
平成12年	6,919	0	4,545	2,601	4,139	686	1,726	6,055	5,246	4,129	9,373	4,972	27,392	18,144	
平成13年	8,451	0	4,239	2,841	4,019	1,970	2,100	7,306	4,378	7,296	8,992	4,793	24,568	12,708	
平成14年	4,892	0	3,600	5,015	5,317	872	3,320	3,357	5,312	7,567	7,653	5,600	24,017	8,333	
平成15年	9,314	0	3,598	3,122	4,550	273	5,835	6,320	4,232	6,206	8,694	5,840	26,266	13,456	
平成16年	10,212	0	4,845	3,043	6,339	-	6,741	6,669	4,300	11,584	9,119	4,400	24,723	11,270	
平成17年	10,630	0	3,747	4,112	4,704	430	4,870	5,934	3,514	7,631	15,061	5,856	24,852	9,875	
平成18年	5,351	0	6,917	5,062	3,760	705	6,645	12,710	246	5,201	6,404	3,466	12,053	7,201	
平成19年	12,979	0	10,320	5,956	3,393	645	6,710	10,815	4,126	1,280	5,743	4,096	14,962	6,787	
平成20年	8,409	7,979	11,787	6,966	3,885	0	7,557	6,398	1,599	0	4,547	3,854	16,105	7,479	
平成 20 年度 内 訳	4月	758	440	1,700	780	415	0	840	1,460	142	0	346	348	1,246	563
	5月	497	625	1,075	495	325	0	770	445	229	0	354	322	1,539	302
	6月	852	964	850	360	220	0	650	605	185	0	440	233	1,467	752
	7月	2,768	824	1,760	690	380	0	427	552	96	0	368	431	1,823	812
	8月	583	676	1,620	340	865	0	560	698	120	0	419	389	1,189	527
	9月	924	1,527	816	1,415	265	0	700	325	137	0	495	458	1,057	290
	10月	728	528	820	805	175	0	490	690	139	0	500	436	1,789	355
	11月	1,239	885	1,086	600	365	0	850	861	165	0	492	356	1,919	297
	12月	0	220	680	346	200	0	460	762	0	0	202	178	1,013	2,387
1月	0	158	560	325	200	0	480	0	136	0	276	184	779	404	
2月	0	305	360	450	225	0	630	0	116	0	295	208	1,059	401	
3月	60	827	460	360	250	0	700	0	134	0	360	311	1,225	389	

資料: 体育課

建設・土木・水道

1 都市計画区域

① 市街化区域等の推移(水海道地区)

(単位:ha, %)

区分	都市計画区域面積	市街化区域面積	備考
昭和45年7月15日	7,960 (行政区域全域)	350(4.4%)	水海道地区(248) 豊岡地区(52) 中妻地区(50)
昭和48年2月26日	7,960 (行政区域全域)	425(5.3%)	大生郷地区(75)
昭和50年2月1日	7,962 (行政区域全域)	425(5.3%)	岩井市との境界変更
昭和59年11月12日	7,962 (行政区域全域)	490(6.2%)	内守谷地区(65)
平成4年9月1日	7,968 (行政区域全域)	490(6.1%)	国土地理院による面積修正

注)石下地区は含まれない

資料:都市整備課

②-1用途地域の状況(水海道地区)

(単位:ha, %)

区分	計	住居系 361							商業系 43		工業系 86	
		第1種 低層住 居専用 地域	第2種 低層住 居専用 地域	第1種 中高層 住居専 用地域	第2種 中高層 住居専 用地域	第1種 住居 地域	第2種 住居 地域	準住居 地域	近隣 商業 地域	商業 地域	準工業 地域	工業 専用 地域
面積	490.0	42.6	12.3	89.9	24.0	142.5	24.7	25.0	21.0	22.0	11.0	75.0
構成比	100.0	8.7	2.5	18.4	4.9	29.1	5.0	5.1	4.3	4.5	2.2	15.3

注)平成21年4月1日現在

資料:都市整備課

②-2用途地域の状況(石下地区)

(単位:ha, %)

区分	計	住居系 157.6							商業系 16.4		工業系 6.0	
		第1種 低層住 居専用 地域	第2種 低層住 居専用 地域	第1種 中高層 住居専 用地域	第2種 中高層 住居専 用地域	第1種 住居 地域	第2種 住居 地域	準住居 地域	近隣 商業 地域	商業 地域	準工業 地域	工業 専用 地域
面積	180.0	9.8	—	6.5	16.8	19.5	90.9	14.1	9.0	7.4	6.0	—
構成比	100.0	5.5	—	3.6	9.4	10.8	50.5	7.8	5.0	4.1	3.3	—

注)平成21年4月1日現在

資料:都市整備課

2 市内の道路状況

(単位:m, %)

区分	道 路				
	路線数	延 長			舗装率
		舗装道	未舗装道	計	
国 道	3	28,425	—	28,425	100.0%
県 道	14	92,344	—	92,344	100.0%
自転車道	1	3,169	—	3,169	100.0%
市 道	4,857	991,129	478,949	1,470,078	67.4%
計	4,875	1,115,067	478,949	1,594,016	70.0%

注)平成21年4月1日現在

資料:用地管理課・常総工事事務所

3 市道の状況

(単位:m, %)

年次	区分	道 路				うち橋梁			
		延 長			舗装率	永久橋		木 橋	
		舗装道	未舗装道	計		本 数	延 長	本 数	延 長
平成12年	旧水海道	626,897	304,575	931,472	67.30	242	2,404.43	7	183.80
	旧石下	335,167	209,345	544,512	61.55	234	1,782.00	1	4.00
平成13年	旧水海道	632,628	302,741	935,369	67.63	245	2,523.58	1	56.30
	旧石下	336,780	207,852	544,632	61.84	235	1,782.00	1	4.00
平成14年	旧水海道	636,348	281,730	918,078	69.31	244	2,522.00	1	56.30
	旧石下	339,892	209,117	549,009	61.91	239	1,874.00	1	4.00
平成15年	旧水海道	637,490	280,136	917,626	69.47	244	2,518.92	1	56.30
	旧石下	340,099	208,722	548,821	61.97	239	1,867.00	1	4.00
平成16年	旧水海道	645,432	273,653	919,085	70.23	242	2,530.82	1	56.30
	旧石下	339,910	209,117	549,027	61.91	239	1,874.00	1	4.00
平成17年	旧水海道	646,780	272,921	919,701	70.33	242	2,582.72	1	56.30
	旧石下	340,117	208,723	548,840	61.97	239	1,867.00	1	4.00
平成18年	常総市	988,393	480,606	1,468,999	67.28	479	4,394.22	2	60.30
平成19年	常総市	989,079	480,231	1,469,310	67.32	489	4,394.15	2	60.30
平成20年	常総市	989,262	479,882	1,469,144	67.34	478	4,389.00	1	4.00
平成21年	常総市	991,129	478,949	1,470,078	67.42	475	4,379.00	1	4.00

(注)各年4月1日現在

資料:用地管理課

4 都市計画道路の路線別整備状況

路線番号	路線名	幅員 (m)	計画決定延長 (m)	改良済		概成済		改良済+概成済	
				延長 (m)	整備率 (%)	延長 (m)	整備率 (%)	延長 (m)	整備率 (%)
合計			74,170	40,280	49.3	14,450	21.9	54,910	71.2
1・3・2	首都圏中央連絡自動車道	25	6,370	0	0.0	0	0.0	0	0.0
3・3・1	川又三坂線	25	10,740	10,740	44.5	0	55.5	10,740	100.0
3・3・9	玉台橋菅生線	12~25	3,400	1,320	32.4	2,300	67.6	3,400	100.0
3・3・11	相野谷細野線	25	4,420	4,420	0.0	0	100.0	4,420	100.0
3・3・12	鹿小路細野線	25	6,920	0	0.0	1,320	19.1	1,320	19.1
3・4・8	美妻橋大生郷線	16	3,630	1,730	47.7	1,400	38.6	3,130	86.2
3・5・2	栄町諏訪町線	12~15	620	80	12.9	0	0.0	80	12.9
3・5・3	水海道停車場線	15	370	0	0.0	0	0.0	0	0.0
3・5・4	豊岡大和橋線	15	3,010	920	30.6	1,750	58.1	2,670	88.7
3・5・5	宝町山田線	14~22	1,190	1,190	100.0	0	0.0	1,190	100.0
3・5・6	高野美妻橋線	12	7,800	1,280	21.6	6,520	78.4	7,800	100.0
3・5・10	奥山西原線	14	1,480	1,480	100.0	0	0.0	1,480	100.0
3・6・7	淵頭森下線	11	1,420	0	0.0	450	31.7	450	31.7
3・5・13	水海道南停車場線	14	130	130	100.0	0	0.0	130	100.0
8・7・1	水海道駅南北線	5	40	40	100.0	0	0.0	40	100.0
3・5・1	横堤松並線	14	1,820	1,820	100.0	0	0.0	1,820	100.0
3・4・2	本豊田鴻野山線	16	6,220	5,510	88.6	710	11.4	6,620	100.0
3・4・3	大房原宿線	16	4,760	2,740	57.6	0	0.0	2,740	57.6
3・5・4	石下駅中沼線	12	2,950	0	0.0	0	0.0	0	0.0
3・5・5	丁張本上線	14	1,290	1,290	100.0	0	0.0	1,290	100.0
3・3・6	収納谷小保川線	25	5,590	5,590	100.0	0	0.0	5,590	100.0

(注)平成21年4月1日現在

資料:都市整備課

※改良:計画幅員通り確保・整備されており、一般の通行の用に供している道路延長

概成:改良済以外の区間のうち、路線として都市計画道路と同程度の機能を果たしうる道路

(概ね計画幅員の2/3以上または、2車線以上の幅員を有する道路)を有する区間でその道路に対応する都市計画道路延長

5 自動車交通量状況(平成17年度)

路線名	自動車類12時間 交通量(台/12h)	貨物車混入率 (%)	ピーク 比率(%)	自動車類ピーク時間 交通量(台/h)	混雑度 (%)	交通量調査地点
一般国道	25,162	36.7	9.8	2,459	1.27	つくばみらい市小絹155-1
294号	15,305	41.4	11.3	1,723	1.47	常総市大房用水西687
一般国道	2,740	30.2	18.4	504	0.52	常総市豊岡町1440
354号	6,523	59.3	15.1	988	0.84	常総市小山戸町460-1
土浦坂東線	7,604	33.7	13.6	1,033	0.95	常総市大生郷町2641
つくば 野田線	13,104	40.9	10.3	1,350	1.47	常総市内守谷町4984-4
鴻野山 水海道線	5,087	32.2	14.4	731	0.79	常総市豊岡町丙1586-2
下妻常総線	747	25.6	10.4	78	0.18	常総市上蛇町1478-2
高崎坂東線	4,783	25.6	14.3	684	0.89	常総市古間木81
土浦境線	12,970	27.4	10.0	1,298	1.18	常総市
取手豊岡線	5,853	36.6	12.4	723	0.81	常総市坂手町5540

資料: 県土木部道路維持課

6 土地取引状況

(単位: 件, m²)

年次	総数		宅地		農地		その他	
	件数	面積	件数	面積	件数	面積	件数	面積
平成12年	546	438,877	171	113,670	240	165,929	135	159,278
平成13年	497	377,609	171	77,107	250	216,991	76	83,511
平成14年	333	287,095	111	47,506	138	129,138	84	110,451
平成15年	545	444,114	254	163,060	195	192,232	96	88,822

(注)平成15年まで

資料: 都市整備課

狭い日本の都市公園

都市公園は安全で快適な都市環境の形成, 防災性の向上の機能があり, さらに自由時間の増大, 健康志向の高まりからその役割はますます重要となっている。しかし, 日本の大都市における1人あたりの公園面積は, 欧米先進諸国に比べて低く, 東京は2.9m²/人, 大都市の中では最も充実している神戸市でも16.4m²で, ニューヨークの29.1m², ロンドンの25.3m²に比べても著しく狭い。

(財)日本統計協会「統計でみる日本2006」より

7

公園等の状況

区分	名称	所在地	面積 (㎡)	開設年	利用区分
都 市 公 園	御城公園	水海道橋本町	2,410	昭和41年	街区公園
	森下児童公園	水海道森下町	5,790	昭和48年	街区公園
	相野谷公園	相野谷町	865	昭和53年	街区公園
	原山近隣公園	大生郷町	22,000	昭和55年	近隣公園
	花島近隣公園	大生郷町	12,160	昭和55年	近隣公園
	上口緑地	大生郷町	6,459	昭和55年	緩衝緑地
	相野谷南公園	相野谷町	298	昭和55年	街区公園
	出山公園	豊岡町	539	昭和55年	街区公園
	駅南児童公園	水海道天満町	8,821	昭和56年	街区公園
	駅南緑地	水海道天満町	252	昭和57年	都市緑地
	出山緑地	豊岡町	686	昭和57年	都市緑地
	淵頭公園	水海道淵頭町	235	昭和61年	街区公園
	きぬ総合公園	坂手町	120,000	昭和61年	総合公園
	きぬ住宅団地公園	豊岡町	671	昭和61年	街区公園
	きぬ住宅団地緑地	豊岡町	112	昭和61年	都市緑地
	大目台緑地	豊岡町	165	昭和61年	都市緑地
	宝町緑地	水海道宝町	177	昭和61年	都市緑地
	永野緑地	豊岡町	378	昭和63年	都市緑地
	せせらぎ公園	水海道宝町	1,543	平成3年	街区公園
	サブグラウンド	坂手町	8,461	平成5年	都市緑地
	リバーサイド中妻住宅団地公園	中妻町	305	平成11年	街区公園
	中妻緑住公園	中妻町	660	平成11年	街区公園
	巢立山公園	内守谷町きぬの里	20,000	平成11年	近隣公園
	ぴかぴか公園	内守谷町きぬの里	2,000	平成15年	街区公園
	ゆらゆら公園	内守谷町きぬの里	1,900	平成15年	街区公園
	そよそよ公園	内守谷町きぬの里	2,332	平成15年	街区公園
	くるくる公園	内守谷町きぬの里	1,800	平成15年	街区公園
	観水公園	水海道元町	489	平成18年	街区公園
	森下緑地	水海道森下町	155	平成19年	都市緑地
	きぬの里緑地	内守谷町きぬの里	554	平成20年	都市緑地
	駅東第1児童公園	新石下	4,575	昭和49年	街区公園
	駅東第2児童公園	新石下	3,767	昭和51年	街区公園
	駅東中央児童公園	新石下	7,008	昭和53年	街区公園
	御城第2児童公園	本石下	1,669	昭和54年	街区公園
	本石下寺浦児童公園	本石下	1,590	昭和56年	街区公園
	御城第3児童公園	本石下	1,593	昭和57年	街区公園
	大橋南児童公園	新石下	880	昭和59年	街区公園
	西原第1児童公園	本石下	1,800	昭和58年	街区公園
	西原第2児童公園	本石下	999	昭和62年	街区公園
	石下総合運動公園	鴻野山	113,000	平成9年	運動公園
都市公園 計 40か所			359,098		

区分	名称	所在地	面積 (㎡)	開設年	利用区分
その他の公園等	砂場公園	中妻町	158	昭和54年	広場
	出山緑地②	豊岡町	279	昭和57年	緑地
	出山緑地③	豊岡町	96	昭和57年	緑地
	坂手工業団地内緑地	坂手町	29,696	昭和58年	緑地
	坂手工業団地内公園1	坂手町	1,135	昭和58年	公園
	坂手工業団地内公園2	坂手町	3,000	昭和58年	公園
	内守谷工業団地内緑地	内守谷町	14,950	昭和58年	緑地
	内守谷工業団地内公園1	内守谷町	3,293	昭和58年	公園
	内守谷工業団地内公園2	菅生町	3,298	昭和58年	公園
	川の一里塚	新井木町	1,096	平成元年	緑地
	橋本住宅団地緑地	水海道橋本町	115	平成3年	緑地
	八間堀桜づつみ	水海道橋本町	719	平成3年	緑地
	みつかいどう一里塚ロードパーク	相野谷町	3,500	平成5年	緑地
	きぬふれあい公園	水海道天満町 水海道高野町	56,077	平成10年	公園
	内守谷河川公園	内守谷町	10,320	平成11年	公園
	水海道駅前緑地	水海道宝町	43	平成11年	緑地
	駅南天満町緑地	水海道天満町	97	平成11年	緑地
	小貝吉野公園	上蛇町	31,655	平成11年	緑地
	相野谷南緑地	相野谷町	122	平成11年	緑地
	花島工業団地公園	花島町	7,084	平成13年	公園
	花島工業団地緑地	花島町	4,965	平成13年	緑地
	亀岡公園	水海道亀岡町	340	平成18年	公園
	亀岡緑地	水海道亀岡町	342	平成18年	緑地
	将門公園	向石下	650	昭和50年	公園
	鬼怒川河川敷自然運動公園	新石下	21,509	昭和58年	公園
	川の一里塚・川とのふれあい公園	豊田	4,406	平成4年	緑地
	芝原北小公園	新石下	103	昭和58年	広場
	新石下寺浦緑地	新石下	68	平成20年	緑地
その他の公園 計 28か所			199,116		

注)平成21年5月1日現在

資料:都市整備課

区分	名称	所在地	面積 (㎡)	開設年	利用区分
農村公園	本椎木	豊田	1,031	平成6年	公園
	篠山中央	篠山	601	平成9年	公園
	崎房北	崎房	1,331	平成9年	公園
	小保川	小保川	1,251	平成6年	公園
	馬場	馬場	995	平成8年	公園
	鴻野山新田	鴻野山新田	1,000	平成5年	公園
	蔵持	蔵持	889	平成4年	公園
	節	国生	1,900	平成3年	公園
	大沢	古間木	1,090	平成2年	公園
	ふれあい	崎房	830	平成5年	公園
	豊田地区	豊田	2,820	平成17年	公園
	農村公園 計 11か所			13,738	

注)平成21年4月1日現在

資料:農政課

8

市営住宅の状況

建築年度	団地名	構造	間取り	戸数	備考
昭和32年	十一面住宅	木造平屋	6畳、4畳	5	
昭和35年	向石下住宅	木造平屋	6畳、4畳	2	
昭和35年	きつね山住宅	木造平屋	6畳、4畳	4	
昭和40年	向石下台住宅	木造平屋	6畳×2、4.5畳	2	
昭和47年	三郷団地	簡易耐火2F	6畳、4畳	6	
昭和50年	富士見団地	中層耐火3F	6畳×2、4.5畳	18	
昭和51年	富士見団地	簡易耐火2F	6畳、4.5畳×2	9	
昭和63年	千代田団地A棟	中層耐火4F	6畳×3	16	
平成元年	千代田団地B棟	中層耐火4F	6畳×2、4.5畳	16	
平成2年	千代田団地C棟	中層耐火4F	6畳×3	16	
平成4年	千代田団地D棟	中層耐火4F	6畳×3	16	
平成6年	千代田団地E棟	中層耐火4F	6畳×3	8	
平成7年	南石下住宅	中層耐火3F	6畳×3	12	
平成8年	千代田団地F棟	中層耐火3F	6畳×2、8畳	20	1部4F
平成10年	さくら団地	中層耐火4F	6畳×3	22	
平成10年	岡田住宅1号棟	中層耐火3F	6畳×3	6	
平成10年	岡田住宅2号棟	中層耐火3F	6畳×3	6	
平成10年	岡田住宅3号棟	中層耐火3F	6畳×2	12	
平成14年	水海道シティハイツ	高層耐火11F	6畳×2、5畳×1	40	11階建
平成16年	八間堀団地A棟	中層耐火3F	6畳×2	18	
平成18年	八間堀団地B棟	中層耐火3F	6畳×2	18	
計		12 団地		272	

(注)平成21年4月1日現在

資料:建設課

9

建築確認申請受付状況

(単位:件, m²)

年度	区分	総数		用途別						構造別			
				専用住宅		併用住宅		その他		木造		非木造	
		件数	面積	件数	面積	件数	面積	件数	面積	件数	面積	件数	面積
平成11年	旧水海道	364	69,917.86	267	34,147.45	27	3,593.67	70	32,176.74	282	34,416.25	82	35,501.61
	旧石下	222	58,928.24	178	21,770.57	7	1,008.63	37	36,149.04	196	25,093.10	26	33,835.14
平成12年	旧水海道	330	68,918.89	256	33,463.19	14	1,759.79	60	33,695.91	251	33,148.63	79	35,770.26
	旧石下	224	39,232.95	174	21,130.32	5	904.01	45	17,198.62	183	18,062.08	41	21,170.87
平成13年	旧水海道	312	76,894.78	248	30,374.33	15	1,585.71	49	44,934.74	242	29,525.65	70	47,369.13
	旧石下	223	146,554.49	165	19,420.91	0	0.00	58	127,133.58	184	122,823.50	39	23,730.99
平成14年	旧水海道	198	43,016.66	130	17,446.36	13	1,698.17	55	23,872.13	147	1,916.20	51	23,847.46
	旧石下	130	25,825.16	93	10,681.15	1	200.81	36	14,943.20	107	14,835.73	23	10,989.43
平成15年	旧水海道	115	56,330.37	81	11,447.66	1	104.34	33	44,778.37	85	10,873.74	30	45,456.63
	旧石下	63	19,364.61	46	5,864.92	2	193.48	15	13,306.21	50	6,243.16	13	13,121.45
平成16年	旧水海道	73	36,980.04	41	4,595.26	5	607.80	27	31,776.98	45	4,982.71	28	31,997.33
	旧石下	33	15,829.29	19	1,962.93	1	242.88	13	13,623.48	26	10,901.19	7	4,928.10
平成17年	旧水海道	54	23,555.63	25	3,089.89	1	123.93	28	20,341.81	34	3,836.54	20	19,719.09
	旧石下	37	13,182.77	16	2,085.26	2	399.45	19	10,698.06	32	9,412.51	5	3,770.26
平成18年	常総市	64	31,223.33	33	3,952.16	2	343.49	29	26,927.68	39	4,829.70	25	26,393.63
平成19年	常総市	34	22,332.90	13	1,350.00	0	0.00	21	20,982.90	16	4,441.19	18	17,891.71
平成20年	常総市	18	4,244.35	9	1,214.33	1	99.36	8	2,930.66	13	1,627.86	5	2,616.49

(注)平成14年度から市受付分のみ記載

資料:開発指導課

10 新・増築家屋の状況

(単位:棟、㎡, 千円)

年次	区分	総数			木造家屋			非木造家屋		
		棟数	床面積	評価額	棟数	床面積	評価額	棟数	床面積	評価額
平成12年	旧水海道	450	73,944	4,986,473	346	40,032	2,549,874	104	33,912	2,436,599
	旧石下	246	48,138	3,536,232	184	21,406	1,252,154	62	26,732	2,284,078
平成13年	旧水海道	392	80,110	5,338,047	283	33,941	2,163,583	109	46,169	3,174,464
	旧石下	273	50,106	2,905,056	208	24,815	1,437,725	65	25,291	1,467,331
平成14年	旧水海道	364	64,755	4,042,056	263	30,605	2,044,218	101	34,150	1,997,838
	旧石下	234	34,876	1,801,912	180	21,799	1,241,040	54	13,077	560,872
平成15年	旧水海道	333	50,257	3,382,742	233	26,918	1,817,801	100	23,339	1,564,941
	旧石下	229	131,261	6,352,325	172	18,059	1,085,643	57	113,202	5,266,682
平成16年	旧水海道	374	87,034	4,370,935	284	33,544	2,297,437	90	53,490	2,073,498
	旧石下	196	32,948	1,508,100	152	17,281	1,051,554	44	15,667	456,546
平成17年	旧水海道	399	72,070	4,397,313	283	32,573	2,192,489	116	39,497	2,204,824
	旧石下	162	27,433	1,483,178	126	15,085	896,904	36	12,348	586,274
平成18年	常総市	567	111,691	5,624,493	421	49,795	3,321,013	146	61,896	2,303,480
平成19年	常総市	545	93,156	5,195,576	412	50,633	3,319,686	133	42,523	1,875,890
平成20年	常総市	563	122,751	7,349,585	426	51,450	3,247,157	137	71,301	4,102,428
平成21年	常総市	514	89,614	5,720,986	371	45,096	2,853,331	143	44,068	2,867,655

(注)各年1月1日現在

資料: 税務課

11 家屋棟数及び床面積

①木造

(単位:棟, ㎡)

年次	区分	総数		住宅		店舗・事務所等		工場・倉庫		その他	
		棟数	床面積	棟数	床面積	棟数	床面積	棟数	床面積	棟数	床面積
平成16年	旧水海道	20,322	1,930,410	11,855	1,456,318	404	36,764	408	31,036	7,655	406,292
	旧石下	11,416	1,080,902	7,183	804,794	256	23,827	277	24,759	3,700	227,522
平成17年	旧水海道	20,354	1,947,545	11,926	1,474,411	398	36,606	402	30,440	7,628	406,088
	旧石下	11,420	1,089,039	7,215	813,916	254	23,545	272	24,522	3,679	227,056
平成18年	常総市	31,742	3,062,050	19,239	2,316,999	656	60,849	661	54,445	11,186	629,757
平成19年	常総市	31,783	3,090,596	19,344	2,345,893	657	61,033	653	53,894	11,129	629,776
平成20年	常総市	31,849	3,118,435	19,469	2,374,352	664	62,039	647	53,361	11,069	628,683
平成21年	常総市	31,909	3,142,625	19,588	2,399,258	666	62,366	641	53,402	11,014	627,599

(注)各年1月1日現在

資料: 税務課

②非木造

(単位:棟, ㎡)

年次	区分	総数		住宅		店舗・事務所等		工場・倉庫		その他	
		棟数	床面積	棟数	床面積	棟数	床面積	棟数	床面積	棟数	床面積
平成16年	旧水海道	5,685	1,574,372	1,004	175,285	563	195,388	1,157	975,937	2,961	227,762
	旧石下	2,717	902,141	550	116,570	212	111,566	797	574,685	1,158	99,320
平成17年	旧水海道	5,743	1,603,129	1,035	181,316	561	196,911	1,169	995,955	2,978	228,947
	旧石下	2,746	915,455	562	121,368	214	111,709	807	582,739	1,163	99,639
平成18年	常総市	8,580	2,571,687	1,712	314,604	731	299,850	2,014	1,620,707	4,123	336,526
平成19年	常総市	8,637	2,599,099	1,736	318,279	757	307,018	2,034	1,643,237	4,110	330,565
平成20年	常総市	8,735	2,683,784	1,769	325,123	768	326,207	2,065	1,696,995	4,133	335,459
平成21年	常総市	8,840	2,722,600	1,822	335,142	770	325,574	2,073	1,715,796	4,175	346,088

(注)各年1月1日現在

資料: 税務課

12 住居の種類所有等

(単位:世帯, 人, m²)

種 類	世帯数		世帯人員		1世帯当たり 人		1世帯当たり 延べ面積 (m ²)		1人当たり 延べ面積 (m ²)	
	旧水	旧石	旧水	旧石	旧水	旧石	旧水	旧石	旧水	旧石
一般世帯	12,876	7,459	41,150	24,553	3.20	3.29	-	-	-	-
住宅に住む一般世帯	12,755	7,294	41,011	24,366	3.22	3.34	117.0	116.3	36.4	34.8
主世帯	12,534	7,229	40,620	24,261	3.24	3.36	118.4	117.0	36.5	34.9
持ち家	9,663	5,387	34,569	20,251	3.58	3.76	139.7	140.3	39.0	37.3
公営・都市機構・ 公社の借家	201	229	557	693	2.77	3.03	64.5	56.8	23.3	18.8
民営の借家	2,283	1,383	4,792	2,896	2.10	2.09	45.5	44.1	21.7	21.0
給与住宅	387	230	702	421	1.81	1.83	45.8	70.3	25.2	38.4
間借り	221	65	391	105	1.77	1.62	33.7	36.9	19.0	22.8
住宅以外に住む一般世帯	121	165	139	187	1.15	1.13	-	-	-	-

資料:平成17年国勢調査

13 上水道事業の状況

年度	区分	計画給水 人口(人)	給水人口(人)	給水戸数(戸)	普及率(%)	年 間 給水量(千m ³)	1日平均 給水量(m ³)	1人当たり 平均給水量(ℓ)
平成11年	旧水海道	49,900	24,053	6,960	56.3	2,369	6,491	270
	旧石下	23,100	22,733	5,793	91.0	2,312	6,334	279
平成12年	旧水海道	49,900	24,248	7,092	57.7	2,446	6,702	276
	旧石下	23,100	22,249	6,493	90.8	2,338	6,405	288
平成13年	旧水海道	49,900	24,783	7,354	58.8	2,559	7,012	283
	旧石下	28,400	22,508	6,608	91.6	2,398	6,570	292
平成14年	旧水海道	49,900	25,468	7,648	60.2	2,558	7,009	275
	旧石下	28,400	22,891	6,769	92.6	2,409	6,600	288
平成15年	旧水海道	49,900	26,036	8,036	61.4	2,743	7,494	288
	旧石下	28,400	23,052	6,887	92.5	2,321	6,359	276
平成16年	旧水海道	49,900	27,475	8,586	64.7	2,777	7,608	277
	旧石下	28,400	23,045	6,979	92.5	2,482	6,800	295
平成17年	旧水海道	49,900	29,234	8,995	70.3	2,948	8,076	276
	旧石下	25,400	23,644	7,275	95.6	2,394	6,559	277
平成18年	常総市	75,300	54,270	16,802	82.3	5,285	14,478	267
平成19年	常総市	75,300	55,019	17,140	83.7	5,355	14,631	266
平成20年	常総市	62,000	54,965	17,394	83.5	5,464	14,970	272

資料:水道課

運輸・通信

1 自動車保有台数

(単位:台)

区分	総数	自家用	事業用
総数	40,524	38,549	1,975
貨物	6,620	5,176	1,444
普通車	2,838	1,766	1,072
小型四輪車	3,440	3,405	35
被けん引車	342	5	337
乗用	31,319	31,241	78
普通車	13,354	13,326	28
小型車	17,965	17,915	50
乗合	296	112	184
普通車	149	22	127
小型車	147	90	57
特殊用途車	1,163	894	269
普通車	917	658	259
小型車	117	107	10
大型車	129	129	0
その他(二輪)	1,126	1,126	0

(注1)平成21年3月31日現在(常総市)

資料:土浦自動車検査登録事務所

(注2)その他(二輪)は、総排気量が250ccを超える小型二輪である

2 軽自動車保有台数

(単位:台)

軽自動車			小型特殊自動車		二輪の 小型自動車	原付 自転車	計
軽二輪	軽四輪貨物	軽乗用車	農耕用車	その他			
734	6,955	10,141	2,706	134	1,095	4,285	26,050

注)平成21年4月1日現在

資料:税務課

3 鉄道利用状況(1日平均)

(単位:人)

年 度		平成15年	平成16年	平成17年	平成18年	平成19年	平成20年
水海道駅	乗 客	1,408	1,466	1,399	1,398	1,475	1,494
	降 客	1,395	1,430	1,506	1,555	1,615	1,609
北水海道駅	乗 客	138	142	142	158	182	185
	降 客	217	224	224	232	240	241
中妻駅	乗 客	136	141	139	141	144	138
	降 客	171	185	191	189	195	188
三妻駅	乗 客	140	138	136	140	138	119
	降 客	174	169	177	176	180	172
南石下駅	乗 客	80	-	109	101	104	104
	降 客	122	-	147	140	145	146
石下駅	乗 客	311	-	348	381	427	455
	降 客	322	-	383	446	441	440
玉村駅	乗 客	45	-	38	37	38	34
	降 客	66	-	72	75	66	58

資料: 関東鉄道株式会社

4 高速バス利用状況

(単位:人)

区 分		平成14年	平成15年	平成16年	平成17年	平成18年	平成19年	平成20年
水海道駅	乗客	48,131	49,231	47,390	25,778	10,046	7,979	6,884
	降客	66,826	69,052	64,797	43,239	20,213	15,810	12,502
水海道車庫	乗客	15,465	18,621	17,803	11,254	6,277	5,359	4,696
	降客	14,988	18,174	16,938	11,254	6,461	5,798	4,925

資料: 関東鉄道株式会社

5 電話加入状況

年 度	加入電話			公衆電話			
	総 数	事務用	住宅用	総 数	ボックス	カード式	その他
平成14年	16,679	5,632	11,047	166	31	135	-
平成15年	16,657	5,476	11,181	145	31	114	-
平成16年	16,666	5,329	11,337	138	36	102	-
平成17年	25,378	7,788	17,590	178	-	-	-
平成18年	24,394	7,428	16,966	167	-	-	-
平成19年	22,605	6,957	15,648	153	-	-	-
平成20年	20,916	6,298	14,618	149	-	-	-

(注)携帯・自動車電話を除く

資料: NTT東日本茨城支店

6 郵便物取扱状況

(単位:件)

年度	総数		普通		書留		速達・その他	
	引受	配達	引受	配達	引受	配達	引受	配達
平成16年	2,225,199	5,345,013	2,183,823	5,200,582	24,870	79,185	16,506	65,246
平成17年	3,057,117	9,325,166	2,963,498	9,060,998	61,622	151,866	31,997	112,302
平成18年	3,335,273	8,252,311	3,249,451	8,003,496	44,189	163,709	41,633	85,106
平成19年	3,115,670	8,041,299	2,974,947	7,771,931	98,639	190,620	42,084	78,748
平成20年	2,160,778	8,156,468	2,105,097	7,858,822	28,834	195,708	26,847	101,938

(注1)平成17年度より水海道・三坂・石下の合算値 資料:水海道・三坂・石下支店

(注2)平成19年10月, 民営化により郵便事業㈱に名称変更

(注3)平成20年度の石下分の引受は含まれていません

7 郵便施設の状況

区分	郵便局			ポスト	切手類 販売所	私書箱
	総数	普通局・特定局	簡易局			
水海道 郵便局区内	6	5	1	56	35	4
三坂 郵便局区内	4	3	1	21	14	0
石下 郵便局区内	2	2	0	33	35	15

(注)平成21年3月31日現在

資料:水海道・三坂・石下郵便局

8 福祉循環バスの利用状況

年度		平成15年	平成16年	平成17年	平成18年	平成19年	平成20年
五箇・大生	利用者数	2,854	2,758	2,856	2,696	2,312	1,982
	運行日数	101	100	99	99	99	99
菅原・大花羽	利用者数	4,939	4,893	4,812	4,142	3,180	3,343
	運行日数	96	96	96	96	93	96
坂手・菅生	利用者数	6,898	6,138	6,343	5,621	4,662	4,580
	運行日数	100	100	100	100	100	100
三坂・中妻	利用者数	5,539	5,263	4,750	4,418	4,001	3,981
	運行日数	95	96	97	95	96	95
菅原・細野	利用者数	5,807	4,628	4,632	4,900	4,277	3,849
	運行日数	102	99	99	101	98	99
豊田・石下南	利用者数	769	1,221	1,380	1,115	839	822
	運行日数	-	-	97	99	99	98
岡田	利用者数	521	794	883	883	785	1,151
	運行日数	-	-	96	96	94	94
石下・玉	利用者数	849	1,624	1,320	1,212	1,309	1,469
	運行日数	-	-	98	94	100	101
飯沼	利用者数	2,266	2,257	2,558	2,647	2,965	2,776
	運行日数	-	-	98	99	100	99
合計	利用者数	30,442	29,576	29,534	27,634	24,330	23,953
	運行日数	494	491	880	879	879	881

資料:介護福祉課

行政

1

歴代市長

区分	氏名	就任年月日	退任年月日
初代	遠藤 利	平成18年1月1日	平成19年4月30日
2代	杉田 光良	平成19年5月1日	平成20年6月14日
3代	長谷川 典子	平成20年8月3日	在任中

常総市 資料:人事課

区分	氏名	就任年月日	退任年月日
初代~2代	須田 誠市	昭和29年7月10日	昭和34年4月29日
3代	横田 新六郎	昭和34年5月1日	昭和38年4月30日
4代~9代	落合 庄次	昭和38年5月1日	昭和62年4月30日
10代~11代	神林 弘	昭和62年5月1日	平成7年4月30日
12代~14代	遠藤 利	平成7年5月1日	平成17年12月31日

旧水海道市 資料:人事課

区分	氏名	就任年月日	退任年月日
初代~2代	関井 仁	昭和29年10月1日	昭和31年6月7日
3代	草房 鼎	昭和31年7月19日	昭和35年7月18日
4代~6代	関井 仁	昭和35年7月19日	昭和47年7月18日
7代~11代	松崎 良助	昭和47年7月19日	平成4年7月18日
12代~15代	飯塚 富雄	平成4年7月19日	平成17年12月31日

旧石下町 資料:人事課

2

歴代副市長・助役

区分	氏名	就任年月日	退任年月日
初代	梅沢 昭	平成18年1月1日	平成19年4月30日
2代	長 行雄	平成19年6月21日	平成20年9月30日
3代	藤島 忠夫	平成20年10月1日	在任中

常総市 資料:人事課

注)平成19年4月より副市長制度施行

区分	氏名	就任年月日	退任年月日
初代~3代	小澤 清作	昭和29年7月10日	昭和39年12月28日
4代~9代	戸塚 五郎	昭和43年1月1日	平成2年6月26日
10代	志富 実	平成4年4月1日	平成7年4月30日
11代~12代	廣瀬 征夫	平成7年7月1日	平成15年6月30日
13代	梅沢 昭	平成15年7月1日	平成17年12月31日

旧水海道市 資料:人事課

注)平成19年3月で助役制度廃止

区分	氏名	就任年月日	退任年月日
初代~2代	溝口 藤三郎	昭和29年10月1日	昭和34年5月23日
3代	長瀬 太郎	昭和48年5月1日	昭和52年4月30日
4代~5代	渡辺 亮	昭和52年5月10日	昭和58年4月2日
6代~7代	西村 和万	昭和59年9月12日	平成4年7月18日
8代	飯塚 鋭彰	平成5年4月1日	平成7年3月31日
9代	篠崎 義雄	平成7年4月1日	平成9年3月31日
10代	斉藤 勝夫	平成9年4月1日	平成12年9月30日
11代~12代	和田 節男	平成12年10月1日	平成17年12月31日

旧石下町 資料:人事課

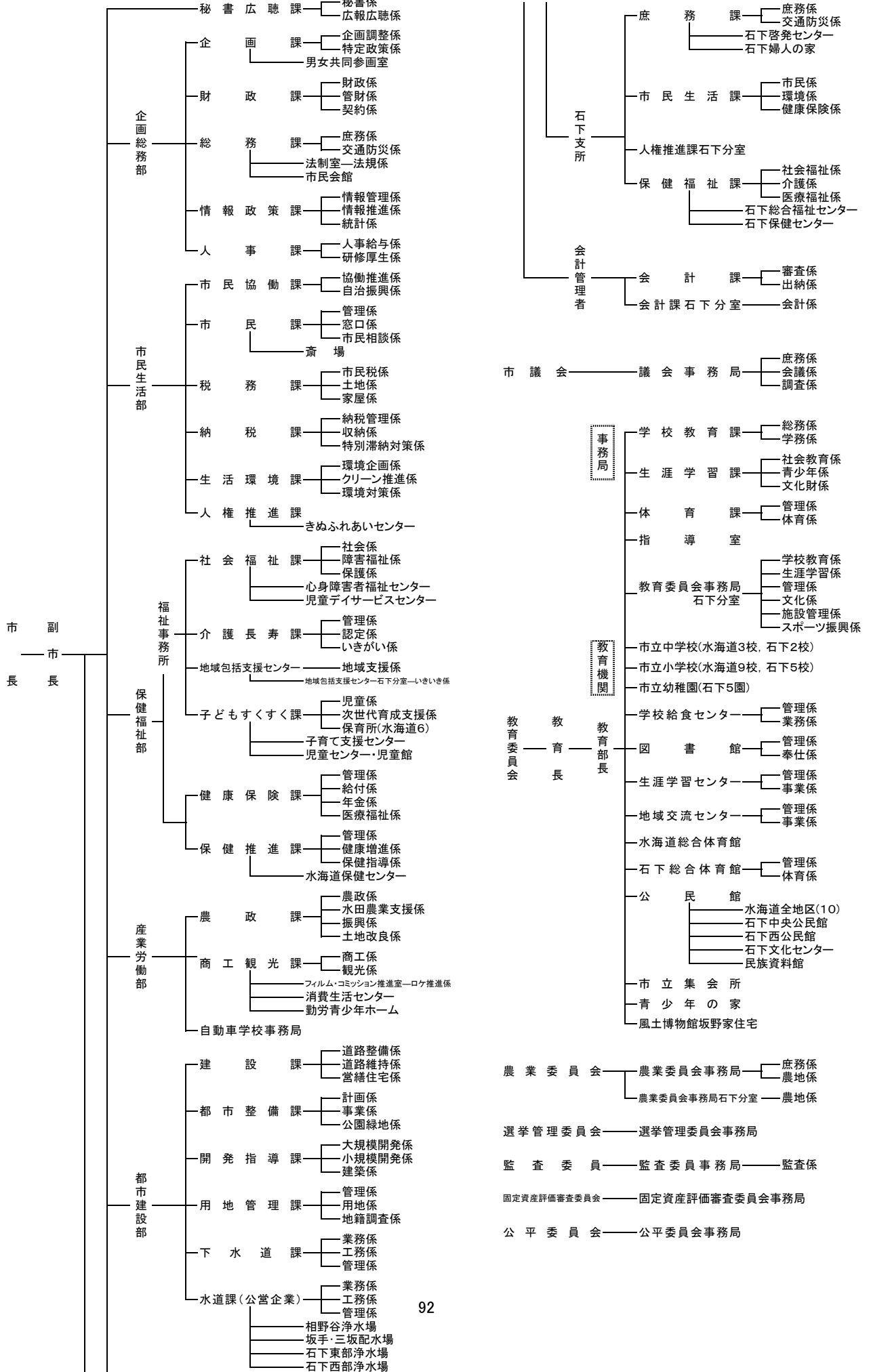
3

歴代収入役

区分	氏名	就任年月日	退任年月日
初代	古谷 孝	平成18年1月1日	平成19年4月30日
常総市			資料:人事課
注)平成19年4月で収入役制度廃止			
区分	氏名	就任年月日	退任年月日
初代~5代	小田倉 一太郎	昭和29年7月10日	昭和46年9月25日
6代~8代	谷沢 源衛	昭和46年9月26日	昭和55年12月18日
9代	大滝 精一	昭和56年10月1日	昭和58年6月30日
10代~11代	富田 栄	昭和59年4月1日	平成4年3月31日
12代	渡辺 財泚	平成4年4月1日	平成7年8月31日
13代	斎藤 昴	平成8年4月1日	平成11年4月11日
14代	梅沢 昭	平成11年7月1日	平成15年6月30日
15代	古谷 孝	平成15年7月1日	平成17年12月31日
旧水海道市			資料:人事課
区分	氏名	就任年月日	退任年月日
初代	倉金 孫市	昭和29年10月1日	昭和31年8月9日
2代~5代	山中 哲也	昭和32年5月1日	昭和48年5月12日
6代	渡辺 亮	昭和50年2月1日	昭和52年5月9日
7代~8代	上林 澄男	昭和63年4月1日	平成4年9月30日
旧石下町			資料:人事課

4 行政機構図

平成21年4月1日現在



5

所属別・職名別職員数

平成21年4月1日現在

所 属	職 名	部長	次長	課長	補佐	主査	係長	主任	主幹	主事	主事補	運転手等	計
秘書広聴課				1	1	1				(2)3			(2)6
企画総務部		1	1										2
企画課				1	(1)2	3		(1)1	1	1			(2)9
財政課				1	1	3			2	(1)4			(1)11
総務課				1	2	3			(1)3	(1)3	1		(2)13
市民会館													
情報政策課				1	1	(1)3			(1)3	2			(2)10
人事課				1	1	2		(1)3		(2)4			(3)11
市民生活部		1	1										2
市民協働課				1	1	(1)1			1	1			(1)5
市民課				1	1	(5)6		(1)1	(2)2	(6)8			(14)19
税務課				1	1	3	1	(1)1	(1)4	(3)12			(5)23
納税課				1	1	(2)5		(2)3	3	5			(4)18
生活環境課				2	1	3		(1)1		4		3	(1)14
人権・同和対策課				1	1				1				3
きめふれあいセンター													
保健福祉部		1	1										2
福祉事務所	社会福祉課			1	1	(3)5		(2)3	(1)3	(2)4			(8)17
	心身障害者福祉センター												
	介護長寿課			1	(1)1	(1)3		(4)4	(3)3	(2)4			(11)16
	包括支援センター			2	(1)1	1		(1)1	(1)1	(6)7			(9)13
	子どもすくすく課			1	(1)1	(1)1		(2)2	(1)1	(1)2			(6)8
	第一保育所					(7)7							(7)7
	第二保育所					(4)4		(1)1	(1)1			(1)1	(7)7
	第三保育所					(4)4		(5)5					(9)9
	第四保育所					(6)6		(1)1					(7)7
	第五保育所					(5)5					(1)1		(6)6
	第六保育所					(6)6		(1)1			(1)1		(8)8
子育て支援センター					(1)1							(1)1	
健康保険課			1	(1)2	(3)4		(6)7	(3)3	(1)3			(14)20	
保健推進課(保健センター)			(1)1	1	(3)4		(2)2	(2)2	(6)6			(14)16	
産業労働部		1	1										2
農政課				1	1	4		(1)1	1	5	1		(1)13
商工観光課				1	2	2		1	1	(2)6			(2)13
勤労青少年ホーム													
自動車学校事務局				1								8	9
都市建設部		1	1										2
建設課				1	1	3			(1)4	6			(1)15
用地管理課				1	2	(1)4		4	3	1			(1)15
開発指導課				1	1	3		1	1	2			9
都市整備課				1	1	(1)4			3	4			(1)13
下水道課				1	2	3		(1)2	(1)5	5			(2)18
水道課				1	1	(1)3		(1)2	2	2			(2)11
会計課		1			1	1		(2)2	(1)1	(1)1			(4)7
議会事務局		1			1	2		(1)1	1				(1)6
教育委員会	教育部長	1											1
	教育次長		1										1
	学校教育課			1	1	(1)3		(2)2	2	(1)2			(4)11
	生涯学習課			1	2	2		(1)1	(1)2	(1)3			(3)11
	生涯学習センター												
	体育課			1	1	1		(1)1		(1)3			(2)7
	指導室			1	3								4
	学校給食センター			1	1	2						(5)7	(5)11
	図書館			1	1	(2)3		(2)3	(1)1				(5)9
	公民館					(2)2							(2)2
小計	1	1	6	9	(5)11		(6)7	(2)5	(3)8		(5)7	(21)57	
監査事務局			1	1	(1)1				(1)1				(2)4
農業委員会事務局			1	1	(1)3		(1)1	1					(2)7
右下支所		1											1
庶務課				1	1	(1)2		(1)2	2	2			(2)10
市民生活課				2	(1)2	(2)2		(6)10	(1)1	1			(10)18
人権・同和対策室右下分室													
保健福祉課				1	2	(2)3		(4)4	(1)1	(1)1			(8)12
会計課右下分室				1		(2)2							(2)3
教育委員会右下分室				2	2	(1)7		(3)4	(1)3	(1)3			(6)21
玉幼稚園						(2)2		(1)1		(2)2			(5)5
岡田幼稚園						(1)1		(4)4		(2)2	(1)1		(8)8
飯沼幼稚園						(1)1		(6)6					(7)7
豊田幼稚園						(1)1		(2)2		(1)1			(4)4
御城幼稚園						(1)1		(2)2		(1)1			(4)4
農業委員会右下分室				1		1		(1)1					(1)3
合計	職員数	9	6	(1)44	(6)52	(77)153	1	(75)95	(25)69	(48)127	(3)5	(6)19	(241)580
	構成比%	1.5	1.0	7.6	9.0	26.4	0.2	16.4	11.9	21.9	0.8	3.3	100

1. 市長・副市長・教育長及び臨時職員を除き、派遣職員(指導室4人)を含む
かっこ内の数字は、女子職員を示し、兼職及び兼務の職員は、本務のみに掲載
2. 部長(教育部長・支所長・参事を含む)次長(教育次長を含む)課長(所長・室長・事務局長・館長・副参事を含む)課長補佐(所長補佐・事務局長補佐・室長補佐・副館長・指導主事(派遣職員)・副参事を含む)
3. 係長(保育所長・主任保育士を含む)主事(社会福祉主事・保育士・書記・司書・社会教育主事・技師・保健師を含む)主事補(書記補・技手を含む)
4. 運転手等(汽かん士・用務員・清掃手・工手・給食手・調理員を含む)

6

歴代議長

区分	氏名	就任年月日	退任年月日
初代	鈴木 恒義	平成18年1月17日	平成19年4月30日
2代	山本 幹男	平成19年5月15日	平成21年5月14日
3代	中島 亨一	平成21年5月14日	在任中

常総市 資料:議会事務局

区分	氏名	就任年月日	退任年月日
初代	山野井 吉雄	昭和29年7月11日	昭和30年4月30日
2代	横田 新六郎	昭和30年5月16日	昭和34年4月30日
3代~4代	山野井 吉雄	昭和34年5月14日	昭和38年4月30日
5代~7代	沼尻 茂	昭和38年5月14日	昭和46年4月30日
8代~9代	古谷 真	昭和46年5月14日	昭和50年4月30日
10代	松村 卯八	昭和50年5月14日	昭和53年3月11日
11代	青柳 泰太郎	昭和53年3月11日	昭和54年4月30日
12代	倉持 健一郎	昭和54年5月11日	昭和56年7月29日
13代	新井 正一	昭和56年7月29日	昭和58年4月30日
14代	亀崎 富太郎	昭和58年5月11日	昭和60年5月16日
15代	石黒 信義	昭和60年5月16日	昭和62年4月30日
16代	青柳 泰太郎	昭和62年5月11日	平成元年3月9日
17代	鈴木 要	平成元年3月9日	平成3年4月30日
18代	五木田 良一	平成3年5月15日	平成5年5月10日
19代	落合 実	平成5年5月10日	平成7年4月30日
20代	倉持 泰仍	平成7年5月17日	平成9年5月21日
21代	堀越 吉男	平成9年5月21日	平成11年4月30日
22代	堀越 道男	平成11年5月19日	平成13年5月16日
23代	中村 安雄	平成13年5月16日	平成15年4月30日
24代	五木田 良一	平成15年5月16日	平成17年5月18日
25代	鈴木 恒義	平成17年5月18日	平成18年1月17日

旧水海道市

資料:議会事務局

区分	氏名	就任年月日	退任年月日
初代	黒川 国市	昭和29年10月1日	昭和30年4月22日
2代	黒川 国市	昭和30年5月12日	昭和32年5月16日
3代	小林 俊一	昭和32年5月16日	昭和34年4月29日
4代	黒川 国市	昭和34年5月8日	昭和35年5月16日
5代	寺田 弘	昭和35年5月16日	昭和36年5月1日
6代	寺田 弘	昭和36年5月1日	昭和38年4月29日
7代	黒川 国市	昭和38年5月11日	昭和42年4月29日
8代	長瀬 太郎	昭和42年5月15日	昭和44年5月13日
9代	寺田 弘	昭和44年5月13日	昭和46年4月29日
10代	寺田 弘	昭和46年5月10日	昭和49年12月3日
11代	野手 初男	昭和49年12月18日	昭和50年4月29日
12代	倉田 守平	昭和50年5月9日	昭和52年3月24日
13代	渡辺 寿夫	昭和52年4月12日	昭和54年4月29日
14代	中嶋 晃	昭和54年5月9日	昭和58年4月29日
15代	中川 岩雄	昭和58年5月4日	昭和62年4月29日
16代	栗島 由正	昭和62年5月9日	平成3年4月29日
17代	栗島 由正	平成3年5月10日	平成4年6月5日
18代	小島 嘉一郎	平成4年6月5日	平成5年9月6日
19代	高田 弘	平成5年9月6日	平成7年4月29日
20代	水野 昇	平成7年5月11日	平成11年4月29日
21代	森田 確	平成11年5月10日	平成12年6月14日
22代	岡田 儀一	平成12年6月14日	平成13年6月20日
23代	鈴木 秀一	平成13年6月20日	平成14年6月20日
24代	稲葉 忠男	平成14年6月20日	平成15年4月29日
25代	風野 芳之	平成15年5月12日	平成16年9月15日
26代	中島 正則	平成16年9月15日	平成17年12月31日

旧石下町

資料:議会事務局

7

歴代副議長

区分	氏名	就任年月日	退任年月日
初代	篠崎 孝之	平成18年1月17日	平成19年4月30日
2代	篠崎 正己	平成19年5月15日	平成21年5月14日
3代	吉原 光夫	平成21年5月14日	在任中
常総市			資料:議会事務局

区分	氏名	就任年月日	退任年月日
初代	登坂 清一郎	昭和29年7月11日	昭和30年4月30日
2代	草間 輔次郎	昭和30年5月16日	昭和31年11月17日
3代	寺田 善七郎	昭和31年12月27日	昭和34年4月30日
4代~5代	山崎 淳	昭和34年5月14日	昭和38年4月30日
6代	長谷川 良全	昭和38年5月14日	昭和40年3月16日
7代	青柳 泰太郎	昭和40年3月16日	昭和42年4月30日
8代	長谷川 良全	昭和42年5月12日	昭和46年4月30日
9代	倉持 健一郎	昭和46年5月14日	昭和48年3月14日
10代	新井 正一	昭和48年3月14日	昭和50年4月30日
11代	神林 弘	昭和50年5月14日	昭和52年3月14日
12代	青柳 泰太郎	昭和52年3月14日	昭和53年3月11日
13代~15代	亀崎 富太郎	昭和53年3月11日	昭和58年4月30日
16代	石黒 信義	昭和58年5月11日	昭和60年5月16日
17代	鈴木 要	昭和60年5月16日	昭和62年4月30日
18代	石塚 利三	昭和62年5月11日	平成元年3月9日
19代	五木田 良一	平成元年3月9日	平成3年4月30日
20代	落合 実	平成3年5月15日	平成5年5月10日
21代	大貫 栄一	平成5年5月10日	平成7年4月30日
22代	菊地 四郎	平成7年5月17日	平成9年5月21日
23代	坂野 武男	平成9年5月21日	平成11年4月30日
24代	松村 和治	平成11年5月19日	平成13年5月16日
25代	大滝 藤雄	平成13年5月16日	平成15年4月30日
26代	鈴木 恒義	平成15年5月16日	平成17年5月18日
27代	草間 正詔	平成17年5月18日	平成18年1月17日
旧水海道市			資料:議会事務局

区分	氏名	就任年月日	退任年月日
初代	野口 重雄	昭和29年10月1日	昭和30年3月17日
2代	五十君 三平	昭和30年5月12日	昭和32年5月16日
3代	寺田 藤吾	昭和32年5月16日	昭和34年4月29日
4代	安田 西一郎	昭和34年5月8日	昭和36年5月1日
5代	五十君 三平	昭和36年5月1日	昭和38年4月29日
6代	安田 西一郎	昭和38年5月11日	昭和42年4月29日
7代	渡辺 寿夫	昭和42年5月15日	昭和44年5月13日
8代	斉藤 春雄	昭和44年5月13日	昭和46年4月29日
9代	稲葉 茂	昭和46年5月10日	昭和48年4月20日
10代	野手 初男	昭和48年4月20日	昭和49年12月18日
11代	石島 庄市	昭和49年12月18日	昭和50年4月29日
12代	福田 信一	昭和50年5月9日	昭和52年5月7日
13代	軽部 博	昭和52年5月9日	昭和54年4月29日
14代	野口 善次郎	昭和54年5月9日	昭和56年4月14日
15代	田崎 清	昭和56年4月14日	昭和58年4月29日
16代	小島 嘉一郎	昭和58年5月4日	昭和60年5月1日
17代	篠崎 嘉平	昭和60年5月4日	昭和62年4月29日
18代	稲葉 実	昭和62年5月9日	平成元年4月17日
19代	古橋 宗一	平成元年4月20日	平成3年4月29日
20代	野村 省三	平成3年5月10日	平成7年4月29日
21代	岡田 儀一	平成7年5月6日	平成9年6月26日
22代	西澤 清	平成9年6月26日	平成11年4月29日
23代	筑波 忠雄	平成11年5月10日	平成12年6月14日
24代	篠崎 睦子	平成12年6月14日	平成13年6月20日
25代	岩田 光男	平成13年6月20日	平成14年6月20日
26代	高橋 光夫	平成14年6月20日	平成15年4月29日
27代	茂田 信三	平成15年5月12日	平成17年5月11日
28代	吉原 光夫	平成17年5月20日	平成17年12月31日
旧石下町			資料:議会事務局

8 年齢別市議会議員数

(単位:人)

年次	区分	年齢区分							計	
		30~ 34歳	35~ 39歳	40~ 44歳	45~ 49歳	50~ 54歳	55~ 59歳	60~ 64歳		65歳 以上
平成17年	旧水海道	-	1	-	2	5	2	4	6	20
	旧石下	-	-	-	2	3	3	3	5	16
平成18年	常総市	-	1	-	3	5	7	7	12	35
平成19年	常総市	-	1	-	-	6	7	4	8	26
平成20年	常総市	-	1	-	-	4	7	5	9	26
平成21年	常総市	-	-	1	-	3	6	7	8	25

注1)各年5月1日現在

資料:議会事務局

9 市議会の状況

(単位:回,日,件)

年次	区分	招集回数		開会日数	議案件数			請願 件数	陳情 件数
		定例会	臨時会		市長提出	議員提出	計		
平成12年	旧水海道	4	2	61	103	9	112	16	-
	旧石下	4	2	38	107	9	116	6	-
平成13年	旧水海道	4	1	60	82	10	92	7	8
	旧石下	4	-	38	104	8	112	9	-
平成14年	旧水海道	4	1	61	85	11	96	17	6
	旧石下	4	-	37	78	6	84	3	-
平成15年	旧水海道	4	1	60	76	13	89	20	4
	旧石下	4	3	41	82	6	88	2	-
平成16年	旧水海道	4	1	62	66	19	85	11	5
	旧石下	4	3	38	65	6	71	6	-
平成17年	旧水海道	4	3	63	81	16	97	14	4
	旧石下	4	4	38	73	3	76	3	-
平成18年	常総市	4	1	72	92	9	101	11	10
平成19年	常総市	4	1	73	87	9	96	9	11
平成20年	常総市	4	1	73	111	10	121	9	4

資料:議会事務局

10 市議会委員会の状況

(単位:人,日)

年次	区分	総務委員会		文教厚生委員会		建設委員会		環境経済委員会		建設経済委員会		予算・決算 特別委員会	
		委員数	開催日数	委員数	開催日数	委員数	開催日数	委員数	開催日数	委員数	開催日数	委員数	開催日数
平成16年	旧水海道	6	6	7	8	-	-	-	-	6	5	19	9
平成17年	旧水海道	6	7	7	10	-	-	-	-	6	8	19	7
平成18年	常総市	8	8	9	11	8	7	9	7	-	-	34	9
平成19年	常総市	6	8	7	8	6	7	6	9	-	-	25	8
平成20年	常総市	5	6	7	8	6	7	6	8	-	-	24	10

資料:議会事務局

11

各種選挙投票状況

(単位:人,%)

区 分			選挙当日有権者数			投票者数			投票率			備考
選挙の別	執行年月日		男	女	計	男	女	計	男	女	計	
市長	平成20年8月3日	常総市	25,945	26,501	52,446	無投票			無投票			
市議	平成19年4月22日	常総市	25,416	26,129	51,545	18,508	19,981	38,489	72.82	76.47	74.67	
県知事	平成17年9月11日	旧水海道	16,227	16,719	32,946	10,727	11,181	21,908	66.11	66.88	66.50	
		旧石下	9,429	9,504	18,933	6,175	6,435	12,610	65.49	67.71	66.60	
県議	平成18年12月10日	常総市	16,378	16,868	33,246	無投票			無投票			水海道市 選挙区
		旧水海道										
		常総市 旧石下	9,364	9,537	18,901	4,595	4,847	9,442	49.07	50.82	49.96	結城郡 選挙区
県議補欠	平成20年8月31日	常総市	16,203	16,691	32,894	7,025	7,386	14,411	43.36	44.25	43.81	水海道市 選挙区
衆議院	平成17年9月11日	旧水海道	16,347	16,835	33,182	10,750	11,194	21,944	65.76	66.49	66.13	小選挙区
			16,356	16,847	33,203	10,752	11,196	21,948	65.74	66.46	66.1	比例区
		旧石下	9,488	9,559	19,047	6,182	6,439	12,621	65.16	67.36	66.26	小選挙区
			9,492	9,562	19,054	6,184	6,439	12,623	65.15	67.34	66.25	比例区
参議院	平成19年7月29日	常総市	25,768	26,424	52,192	12,906	12,666	25,572	50.09	47.93	49.00	選挙区
			25,768	26,424	52,192	12,928	12,673	25,601	50.17	47.96	49.05	比例区
国民審査	平成17年9月11日	旧水海道	16,347	16,835	33,182	10,589	11,026	21,615	64.78	65.49	65.14	
		旧石下	9,488	9,559	19,047	6,127	6,356	12,483	64.58	66.49	65.54	

資料:総務課・庶務課

12 地区別選挙人名簿登録者数

(単位:人)

地区名	投票区名	男	女	計
水海道	第1投票区	1,671	1,804	3,475
	第26投票区	963	976	1,939
	第28投票区	1,493	1,509	3,002
	小計	4,127	4,289	8,416
豊岡	第2投票区	759	771	1,530
	第3投票区	165	160	325
	第4投票区	243	266	509
	第25投票区	340	340	680
	第27投票区	896	893	1,789
	小計	2,403	2,430	4,833
菅原	第5投票区	808	839	1,647
	第6投票区	346	347	693
	第7投票区	144	152	296
	小計	1,298	1,338	2,636
大花羽	第8投票区	299	297	596
	第9投票区	203	222	425
	第10投票区	142	173	315
	小計	644	692	1,336
三妻	第11投票区	524	578	1,102
	第12投票区	544	543	1,087
	第13投票区	393	419	812
	第29投票区	445	466	911
	小計	1,906	2,006	3,912
五箇	第14投票区	612	711	1,323
	第15投票区	224	215	439
	小計	836	926	1,762
大生	第16投票区	748	789	1,537
	第17投票区	537	583	1,120
	小計	1,285	1,372	2,657
坂手	第18投票区	393	393	786
	第19投票区	537	547	1,084
	小計	930	940	1,870
内守谷	第20投票区	442	442	884
	第21投票区	876	843	1,719
	小計	1,318	1,285	2,603
菅生	第22投票区	398	392	790
	第23投票区	743	698	1,441
	第24投票区	473	453	926
	小計	1,614	1,543	3,157
石下	第30投票区	1,045	1,065	2,110
	第31投票区	313	329	642
	第32投票区	1,030	1,006	2,036
	第33投票区	719	748	1,467
	小計	3,107	3,148	6,255
豊田	第34投票区	645	651	1,296
	第35投票区	388	405	793
	小計	1,033	1,056	2,089
玉	第43投票区	843	857	1,700
	小計	843	857	1,700
岡田	第36投票区	644	683	1,327
	第37投票区	1,042	1,034	2,076
	第38投票区	678	675	1,353
	小計	2,364	2,392	4,756
飯沼	第39投票区	677	686	1,363
	第40投票区	558	527	1,085
	第41投票区	626	616	1,242
	第42投票区	249	327	576
	小計	2,110	2,156	4,266
計		25,818	26,430	52,248

注)平成21年9月2日現在

資料:総務課・庶務課

財 政

1

一般会計予算額決算額の推移

(単位:千円)

年度	予算額	決算額
昭和29年	83,132	75,714 75,682
昭和30年	124,100	122,634 122,608
昭和31年	107,038	141,860 137,617
昭和32年	138,980	166,169 156,630
昭和33年	170,764	196,666 175,105
昭和34年	204,740	225,380 222,579
昭和35年	197,627	223,971 221,672
昭和36年	230,209	290,881 286,354
昭和37年	309,391	328,357 324,852
昭和38年	347,480	368,494 360,953
昭和39年	364,516	412,986 393,459
昭和40年	418,740	454,979 438,991
昭和41年	453,104	552,919 550,845
昭和42年	511,678	593,642 579,237
昭和43年	659,922	772,025 769,513
昭和44年	861,396	1,036,408 1,027,887
昭和45年	1,012,437	1,110,962 1,105,462
昭和46年	1,385,551	1,672,634 1,612,563
昭和47年	1,476,348	1,790,429 1,687,996
昭和48年	1,923,729	2,418,731 2,283,036
昭和49年	2,635,668	3,351,055 3,235,433
昭和50年	3,394,888	3,778,645 3,705,318
昭和51年	3,922,244	4,757,083 4,643,800
昭和52年	4,702,500	5,404,670 5,233,829
昭和53年	5,647,000	6,785,400 6,583,723
昭和54年	6,677,000	7,225,862 6,897,072
昭和55年	7,888,000	8,546,570 8,191,451
昭和56年	6,410,000	7,138,765 6,930,967
昭和57年	6,945,000	7,466,968 7,179,984

年度	予算額	決算額
昭和58年	6,870,000	7,800,292 7,394,027
昭和59年	7,045,000	7,904,455 7,568,695
昭和60年	7,966,000	9,025,840 8,610,016
昭和61年	8,585,000	9,549,322 9,072,981
昭和62年	8,630,000	10,169,343 9,552,339
昭和63年	8,680,000	10,246,456 9,566,419
平成元年	9,530,000	11,422,273 10,886,235
平成2年	10,730,000	12,004,087 11,320,842
平成3年	11,710,000	13,067,894 12,414,070
平成4年	12,310,000	13,323,113 12,429,986
平成5年	12,150,000	13,198,049 12,641,279
平成6年	14,350,000	15,393,522 14,835,332
平成7年	14,145,000	14,938,301 13,940,861
平成8年	14,360,000	16,049,413 15,260,045
平成9年	15,380,000	16,052,089 15,284,827
平成10年	15,180,000	17,017,971 16,471,798
平成11年	14,430,000	16,048,677 15,385,076
平成12年	14,000,000	15,605,404 14,883,115
平成13年	14,080,000	14,713,937 14,138,999
平成14年	14,750,000	15,376,227 14,969,575
平成15年	14,220,000	14,956,349 14,403,758
平成16年	14,100,000	15,644,816 15,039,969
平成17年	19,627,000	20,810,396 20,431,745
平成18年	20,910,000	21,345,714 20,763,755
平成19年	21,580,000	21,546,471 20,844,752
平成20年	20,390,000	21,628,798 20,862,073

常総市, 旧水海道市

資料: 財政課

注) 予算額は当初予算額, 決算額の上段は歳入決算額, 下段は歳出決算額である

(単位:千円)

年度	予算額	決算額
昭和29年	—	—
昭和30年	68,861	59,002 55,620
昭和31年	53,720	60,151 55,114
昭和32年	54,384	69,402 61,666
昭和33年	59,321	75,068 68,623
昭和34年	76,330	91,941 82,035
昭和35年	77,975	104,292 95,262
昭和36年	98,649	147,391 138,793
昭和37年	137,113	151,565 132,208
昭和38年	156,617	196,909 189,350
昭和39年	187,302	224,797 211,988
昭和40年	214,994	256,525 243,182
昭和41年	252,323	295,711 284,856
昭和42年	230,796	304,000 281,608
昭和43年	326,477	415,426 380,058
昭和44年	407,222	566,297 540,189
昭和45年	508,000	647,890 623,264
昭和46年	671,000	891,928 861,076
昭和47年	839,000	1,065,453 1,028,549
昭和48年	1,184,663	1,485,769 1,461,920
昭和49年	1,142,760	1,770,005 1,734,396
昭和50年	1,656,960	2,205,069 2,161,689
昭和51年	1,800,000	2,534,017 2,469,514
昭和52年	2,238,000	2,578,064 2,530,437
昭和53年	2,510,000	3,053,893 2,998,812
昭和54年	2,750,000	3,309,623 3,260,529
昭和55年	3,020,000	3,520,328 3,462,011
昭和56年	3,170,000	3,688,983 3,611,417
昭和57年	3,355,000	3,711,350 3,631,692

年度	予算額	決算額
昭和58年	2,790,000	3,576,491 3,463,995
昭和59年	3,070,000	3,816,661 3,715,441
昭和60年	3,125,000	3,995,481 3,897,415
昭和61年	3,305,000	4,031,941 3,930,707
昭和62年	3,165,000	4,401,080 4,188,590
昭和63年	3,723,000	4,518,780 4,332,881
平成元年	4,464,000	5,250,205 4,810,504
平成2年	5,307,000	6,145,605 5,773,533
平成3年	5,528,000	7,018,338 6,555,131
平成4年	5,448,000	6,983,448 6,681,931
平成5年	5,620,000	7,127,401 6,878,615
平成6年	6,162,000	7,237,610 7,090,176
平成7年	6,278,000	7,813,590 7,553,182
平成8年	6,633,000	7,947,991 7,545,340
平成9年	6,828,000	7,781,261 7,474,306
平成10年	7,267,000	8,057,504 7,564,925
平成11年	7,829,000	9,103,073 8,515,196
平成12年	8,793,000	10,021,384 9,309,705
平成13年	7,085,000	8,132,635 7,733,553
平成14年	7,343,000	7,816,144 7,416,135
平成15年	6,711,000	7,795,514 7,269,935
平成16年	7,648,000	8,424,040 7,747,421

旧石下町

資料:財政課

注) 予算額は当初予算額、決算額の上段は歳入決算額、下段は歳出決算額である

2

一般会計収支等

(単位:千円, %)

区分	年度	平成16年度		平成17年度	平成18年度	平成19年度	平成20年度
		旧水海道	旧石下	常総市	常総市	常総市	常総市
歳入		15,644,816	8,424,040	20,810,396	21,345,714	21,546,471	21,628,798
歳出		15,039,969	7,747,421	20,431,745	20,763,755	20,844,752	20,862,073
歳入歳出差引額		604,847	676,619	378,651	581,959	701,719	766,725
標準財政規模		8,257,935	4,765,420	13,217,101	13,775,941	13,790,762	14,454,609
地方債現在高		16,210,928	8,753,738	24,623,848	24,853,935	24,700,558	24,589,208
財政力指数		0.783	0.609	0.753	0.797	0.831	0.847
経常収支比率		88.8	96.9	94.7	93.8	92.7	92.4
公債費比率		14.5	11.8	13.8	12.8	11.9	11.2

資料:財政課

3

一般会計歳入決算額

(単位:上段/千円, 下段/%)

区分	年度	平成16年度		平成17年度	平成18年度	平成19年度	平成20年度
		旧水海道	旧石下	常総市	常総市	常総市	常総市
総額		15,644,816	8,424,040	20,810,396	21,345,714	21,546,471	21,628,798
		100.0	100.0	100.0	100.0	100.0	100.0
市税		6,426,537	2,707,004	9,460,902	9,446,231	10,491,183	10,441,706
		41.1	32.1	45.5	44.3	48.7	48.3
地方交付税		1,637,461	1,543,966	2,695,891	3,120,225	2,771,619	2,885,917
		10.4	18.3	13.0	14.6	12.9	13.3
国・県支出金		1,938,361	640,384	2,496,323	2,642,676	3,141,086	2,881,847
		12.4	7.6	12.0	12.4	14.6	13.3
地方債		2,232,800	998,700	1,518,000	2,122,000	1,757,800	1,935,237
		14.3	11.9	7.3	9.9	8.1	9
その他		3,409,657	2,533,986	4,639,280	4,014,582	3,384,783	3,484,091
		21.8	30.1	22.2	18.8	15.7	16.1

資料:財政課

4

一般会計歳出決算額

①目的別

(単位:上段/千円,下段/%)

区分	年度	平成15年度		平成16年度		平成17年度	平成18年度	平成19年度	平成20年度
		旧水海道	旧石下	旧水海道	旧石下	常総市	常総市	常総市	常総市
総額		14,403,758	7,269,935	15,039,969	7,747,421	20,431,745	20,763,755	20,844,752	20,862,073
		100.0	100.0	100.0	100.0	100.0	100.0	100.0	100.0
議会費		191,884	104,464	197,396	105,427	296,983	281,431	253,958	254,636
		1.3	1.4	1.3	1.4	1.5	1.4	1.2	1.2
総務費		2,228,380	1,173,465	2,704,538	1,363,501	3,757,237	3,058,291	3,130,750	2,849,939
		15.5	16.1	18.0	17.6	18.4	14.7	15.0	13.660862
民生費		3,174,958	1,308,100	3,247,757	1,381,965	4,727,559	5,305,262	5,318,413	5,563,307
		22.0	18.0	21.6	17.8	23.2	25.6	25.5	26.7
衛生費		979,904	961,487	990,703	933,421	1,637,098	1,878,909	1,910,079	1,903,423
		6.8	13.2	6.6	12.0	8.0	9.0	9.2	9.1
労働費		13,309	449	22,494	389	21,528	33,625	22,235	25,004
		0.1	0.0	0.1	0.0	0.1	0.2	0.1	0.1
農林水産業費		873,473	325,427	812,778	346,876	1,089,890	978,941	927,031	859,552
		6.1	4.5	5.4	4.5	5.3	4.7	4.5	4.1
商工費		254,666	45,746	225,138	46,320	254,228	245,003	237,711	215,875
		1.8	0.6	1.5	0.6	1.2	1.2	1.1	1
土木費		2,020,281	803,984	2,297,209	1,067,792	2,671,532	2,996,659	3,249,982	3,066,213
		14.0	11.1	15.3	13.8	13.1	14.4	15.6	14.7
消防費		784,529	378,678	808,011	389,742	1,133,167	1,220,475	1,207,422	1,188,110
		5.4	5.2	5.4	5.0	5.5	5.9	5.8	5.7
教育費		2,319,405	977,895	1,447,371	980,310	2,453,546	2,372,652	2,202,220	2,434,602
		16.1	13.5	9.6	12.7	12.0	11.4	10.6	11.7
公債費		1,562,969	727,492	2,286,574	1,131,678	2,388,977	2,392,507	2,384,951	2,501,412
		10.9	10.0	15.2	14.6	11.7	11.5	11.4	12
諸支出金		-	462,748	-	-	-	-	-	-
		-	6.4	-	-	-	-	-	-

資料:財政課

②性質別

(単位:上段/千円,下段/%)

区分	年度	平成15年度		平成16年度		平成17年度	平成18年度	平成19年度	平成20年度
		旧水海道	旧石下	旧水海道	旧石下	常総市	常総市	常総市	常総市
総額		14,403,758	7,269,935	15,039,969	7,747,421	20,431,745	20,763,755	20,844,752	20,862,073.0
		100.0	100.0	100.0	100.0	100.0	100.0	100.0	100.0
人件費		2,973,045	1,816,550	3,077,775	1,794,564	4,846,018	4,781,836	4,629,227	4,566,939
		20.6	25.0	20.5	23.1	23.7	23.0	22.2	21.9
扶助費		1,405,511	546,984	1,404,299	656,648	2,156,982	2,398,637	2,552,190	2,603,962
		9.8	7.5	9.3	8.5	10.6	11.6	12.2	12.5
公債費		1,562,817	727,492	2,286,420	1,131,678	2,388,714	2,392,358	2,384,809	2,501,276
		10.9	10.0	15.2	14.6	11.7	11.5	11.5	12.0
物件費		1,883,056	696,191	1,846,121	740,237	2,663,066	2,493,530	2,699,243	2,449,176
		13.1	9.6	12.2	9.6	13.0	12.0	12.9	11.7
投資的経費		2,834,424	1,219,573	2,221,328	919,911	2,623,978	2,839,320	2,708,226	2,666,356
		19.7	16.8	14.8	11.9	12.8	13.7	13.0	12.8
その他		3,744,905	2,263,145	4,204,026	2,504,383	5,752,987	5,858,074	5,871,057	6,074,364
		25.9	31.1	28.0	32.3	28.2	28.2	28.2	29.1

資料:財政課

5

一般会計の基金の状況

(単位:百万円)

区分	年度	平成16年度		平成17年度	平成18年度	平成19年度	平成20年度
		旧水海道	旧石下	常総市	常総市	常総市	常総市
総額		2,046	2,424	4,461	4,234	4,342	4,338
財政調整基金		944	755	1,779	1,550	1,653	1,656
土地開発基金		317	369	686	686	687	687
減債基金		197	424	621	621	622	624
地域振興基金		65	-	65	65	66	66
ふるさと創生基金		-	-	-	-	-	-
地域福祉基金		120	272	388	388	388	389
水道事業整備基金		-	-	-	-	-	-
公共施設整備基金		365	-	365	365	365	365
少子化対策基金		-	-	-	-	-	-
庁舎等建設基金		-	358	358	357	348	341
地域交流センター 維持補修事業基金		-	113	112	112	113	113
その他の基金		38	133	87	90	100	97

資料:財政課

6 市民税

①個人市民税所得区分納税義務者数及び総所得金額等

年次	区分	総数		給与所得者		営業等所得者	
		人員	所得金額計	人員	総所得金額	人員	総所得金額
平成16年	旧水海道	16,760	51,618,667	14,664	44,357,008	837	2,897,264
	旧石下	9,079	26,747,148	7,970	22,673,683	490	1,595,374
平成17年	旧水海道	17,100	52,131,568	15,028	45,263,272	839	2,880,677
	旧石下	9,496	31,675,068	8,309	23,271,608	499	1,652,631
平成18年	常総市	28,209	82,880,505	23,765	69,341,658	1,338	4,475,182
平成19年	常総市	29,354	84,465,940	24,939	71,569,571	1,296	4,189,577
平成20年	常総市	29,280	82,649,170	24,938	70,898,006	1,197	3,700,917

②平成20年次個人市民税課税標準段階別納税義務者数

区分	総数		給与所得者		営業等所得者	
	人員	所得金額計	人員	総所得金額	人員	総所得金額
総数	29,280	82,649,170	24,938	70,898,006	1,197	3,700,917
10万円以下の金額	1,301	1,360,958	884	620,352	98	96,561
10万円を超え100万円以下	10,796	15,955,166	8,560	12,687,515	504	844,799
100万円を超え200万円以下	9,588	23,834,639	8,626	21,404,132	305	842,772
200万円を超え300万円以下	3,880	14,859,296	3,558	13,574,728	132	504,276
300万円を超え400万円以下	1,853	9,651,787	1,726	8,942,996	67	348,831
400万円を超え550万円以下	1,112	7,147,339	999	6,392,792	38	241,208
550万円を超え700万円以下	292	2,357,850	246	1,970,667	18	142,062
700万円を超え1000万円以下	232	2,348,752	176	1,762,965	15	150,854
1000万円を超える金額	226	5,133,383	163	3,541,859	20	529,554

(単位:千円)

農業所得者		その他の所得者		分離譲渡所得者		
人 員	総所得金額	人 員	総所得金額	人 員	総所得金額	土地等に係る事業所得+長期・短期 譲渡所得+株式に係る譲渡所得
86	298,786	946	2,522,897	227	790,180	752,532
66	234,844	481	1,627,545	72	288,369	327,333
68	266,923	1,056	2,708,769	109	349,410	662,517
98	460,197	519	1,614,711	71	375,753	4,300,168
167	570,805	2,712	5,715,878	227	929,895	1,847,087
170	564,115	2,759	5,897,031	190	918,272	1,327,374
177	622,465	2,822	6,000,882	146	548,874	878,026

(単位:千円)

農業所得者		その他の所得者		分離譲渡所得者		
人 員	総所得金額	人 員	総所得金額	人 員	総所得金額	土地等に係る事業所得+長期・短期 譲渡所得+株式に係る譲渡所得
177	622,465	2,822	6,000,882	146	548,874	878,026
19	19,269	246	176,807	54	20,565	427,404
56	103,210	1,650	2,194,132	26	43,609	81,901
47	136,056	589	1,334,579	21	53,712	63,388
25	110,937	154	541,718	11	45,633	82,004
5	27,922	46	215,388	9	42,120	74,530
10	61,812	55	328,243	10	65,282	58,002
3	28,390	21	161,006	4	34,219	21,506
9	96,827	27	261,732	5	48,358	28,016
3	38,042	34	787,277	6	195,376	41,275

資料: 税務課

7 市税の収入状況

(単位:千円, %)

区分	年度	平成17年度						平成18年度		
		旧水海道			旧石下			常総市		
		調定額	徴収済額	徴収率	調定額	徴収済額	徴収率	調定額	徴収済額	徴収率
総額		7,756,394	6,771,226	87.3	3,128,766	2,689,675	86.0	10,517,815	9,446,231	89.8
市民税		3,078,746	2,712,421	88.1	1,275,765	1,026,071	80.4	4,346,853	3,929,715	90.4
	個人	1,820,467	1,488,665	81.8	945,983	712,207	75.3	2,661,776	2,279,971	85.7
	法人	1,258,279	1,223,756	97.3	329,782	313,864	95.2	1,685,077	1,649,744	97.9
固定資産税		3,889,149	3,328,878	85.6	1,667,532	1,483,783	89.0	5,236,442	4,629,500	88.4
軽自動車税		74,091	61,155	82.5	42,097	36,449	86.6	116,917	101,492	86.8
たばこ税		412,830	412,768	100.0	143,372	143,372	100.0	542,284	542,284	100.0
特別土地保有税		2,167	0	0.0	-	-	-	-	-	-
都市計画税		299,411	256,004	85.5	-	-	-	275,319	243,240	88.3

区分	年度	平成19年度			平成20年度		
		常総市			常総市		
		調定額	徴収済額	徴収率	調定額	徴収済額	徴収率
総額		11,588,121	10,491,183	90.5	11,494,585	10,441,706	90.8
市民税		5,295,146	4,850,856	91.6	5,143,418	4,704,835	91.5
	個人	3,542,386	3,120,030	88.1	3,488,499	3,077,040	88.2
	法人	1,752,760	1,730,826	98.7	1,654,919	1,627,795	98.4
固定資産税		5,353,055	4,748,865	88.7	5,444,943	4,879,208	89.6
軽自動車税		123,703	106,850	86.4	130,716	111,919	85.6
たばこ税		537,657	537,657	100.0	480,714	480,714	100.0
特別土地保有税		-	-	-	8,698	8,698	100.0
都市計画税		278,560	246,955	88.7	286,096	256,332	89.6

資料:納税課

8 市有財産

①土地

(単位:㎡)

区分	年度	平成16年		平成17年		平成18年	平成19年	平成20年
		旧水海道	旧石下	旧水海道	旧石下	常総市	常総市	常総市
総数		1,564,567	577,238	1,564,549	585,064	2,149,989	2,145,605	2,134,994
行政財産		1,010,240	443,454	1,012,706	518,970	1,530,590	1,531,448	1,525,141
	本庁舎	14,860	3,734	14,860	3,734	18,594	18,595	18,595
	消防用地	3,332	4,982	3,333	5,263	8,596	8,596	8,765
	学校用地	245,725	167,804	245,725	167,427	413,152	413,152	413,152
	公営住宅用地	25,094	12,502	25,094	12,502	37,596	37,596	37,596
	公園用地	380,848	146,441	381,119	146,441	528,242	601,993	599,391
	その他	340,381	107,991	342,575	183,603	524,410	451,516	447,642
普通財産		554,327	133,784	551,843	66,094	619,399	614,157	609,853
	宅地	96,213	126,221	95,706	45,173	142,644	138,749	138,002
	雑種地	25,634	6,651	24,980	8,977	33,904	33,904	31,398
	その他	432,480	912	431,157	11,944	442,851	441,504	440,453

注)各年3月31日現在

資料:財政課

②建物

(単位:㎡)

区分	年度	平成16年		平成17年		平成18年	平成19年	平成20年
		旧水海道	旧石下	旧水海道	旧石下	常総市	常総市	常総市
総数		140,634	78,702	141,012	78,337	221,810	222,294	222,294
行政財産		138,768	78,430	139,197	78,065	219,380	220,567	220,567
	本庁舎	7,129	2,654	7,129	2,654	9,749	9,750	9,750
	消防建物	772	666	772	666	1,438	1,438	1,438
	学校建物	70,711	44,593	70,690	44,603	113,548	113,548	113,548
	公営住宅建物	15,857	3,953	16,194	3,348	20,849	20,818	20,818
	その他	44,299	26,564	44,412	26,794	73,796	75,013	75,013
普通財産		1,866	272	1,815	272	2,430	1,727	1,727

注)各年3月31日現在

資料:財政課

9

特別会計決算額

(単位:千円)

区分		年度		平成16年度		平成17年度		平成18年度		平成19年度		平成20年度	
会計別	歳入歳出別	旧水海道	旧石下	常総市	常総市	常総市	常総市	常総市	常総市	常総市	常総市	常総市	常総市
国民健康 保 険	歳入	4,088,898	2,529,883	6,542,092	6,959,959	7,459,381	7,267,615						
	歳出	3,891,606	2,388,510	6,393,761	6,674,321	7,208,643	7,187,686						
	差引残額	197,292	141,373	148,331	285,638	250,738	79,929						
老 保 人 健	歳入	3,672,418	1,866,182	5,590,510	5,508,607	5,363,246	614,999						
	歳出	3,671,759	1,842,624	5,589,894	5,487,502	5,300,357	545,039						
	差引残額	659	23,558	616	21,105	62,889	69,960						
後期高齢者 医 療	歳入	-	-	-	-	-	839,509						
	歳出	-	-	-	-	-	807,747						
	差引残額	-	-	-	-	-	31,762						
介 保 護 険	歳入	1,707,275	811,834	2,782,536	2,911,542	3,056,456	3,226,418						
	歳出	1,688,511	766,266	2,678,856	2,833,173	3,006,796	3,198,560						
	差引残額	18,764	45,568	103,680	78,369	49,660	27,853						
介 介 サ ー ビ ス	歳入	-	-	-	-	1,120	5,040						
	歳出	-	-	-	-	1,006	3,368						
	差引残額	-	-	-	-	114	1,672						
霊 自 き 動 車	歳入	6,698	-	5,625	-	-	-						
	歳出	4,673	-	2,977	-	-	-						
	差引残額	2,025	-	2,648	-	-	-						
町営自動車 学 校	歳入	-	166,072	168,354	158,970	145,469	120,548						
	歳出	-	139,445	152,703	152,314	145,461	118,194						
	差引残額	-	26,627	15,651	6,656	8	2,354						
公 共 下 水 道 事 業	歳入	777,787	571,925	1,556,818	1,301,874	1,420,050	1,533,516						
	歳出	741,125	553,394	1,508,699	1,234,876	1,395,647	1,483,378						
	差引残額	36,662	18,531	48,119	66,998	24,403	50,138						
大 生 郷 特 定 公 共 下 水 道	歳入	136,183	-	155,597	166,512	335,846	241,382						
	歳出	94,355	-	152,235	147,497	326,068	196,237						
	差引残額	41,828	-	3,362	19,015	9,778	45,145						
農 業 集 落 排 水 事 業	歳入	312,179	-	292,716	282,845	282,963	309,184						
	歳出	306,627	-	287,199	277,406	278,223	306,785						
	差引残額	5,552	-	5,517	5,439	4,740	2,399						
花 島 工 業 団 地 造 成 事 業	歳入	421,967	-	411,238	-	-	-						
	歳出	141,516	-	411,238	-	-	-						
	差引残額	280,451	-	0	-	-	-						
水 道 事 業	収益の収入	844,280	567,682	1,363,090	1,362,047	1,440,270	1,440,927						
	収益の支出	1,008,167	535,049	1,606,403	1,500,502	1,512,395	1,487,999						
	差引残額	△163,887	32,633	△243,313	△138,455	△72,125	△47,072						
	資本の収入	1,122,222	470,365	412,364	173,305	269,187	661,033						
	資本の支出	1,462,823	782,576	1,118,426	552,899	856,519	1,043,752						
差引残額	△340,601	△312,211	△706,062	△379,594	△587,332	△382,719							

資料:財政課