

## 5 自動車交通量状況(平成17年度)

路線名	自動車類12時間 交通量(台/12h)	貨物車混入率 (%)	ピーク 比率(%)	自動車類ピーク時間 交通量(台/h)	混雑度 (%)	交通量調査地点
一般国道 294号	25,162 15,305	36.7 41.4	9.8 11.3	2,459 1,723	1.27 1.47	つくばみらい市小絹155-1 常総市大房用水西687
一般国道 354号	2,740 6,523	30.2 59.3	18.4 15.1	504 988	0.52 0.84	常総市豊岡町1440 常総市小山戸町460-1
土浦坂東線	7,604	33.7	13.6	1,033	0.95	常総市大生郷町2641
つくば 野田線	13,104	40.9	10.3	1,350	1.47	常総市内守谷町4984-4
鴻野山 水海道線	5,087	32.2	14.4	731	0.79	常総市豊岡町丙1586-2
下妻常総線	747	25.6	10.4	78	0.18	常総市上蛇町1478-2
高崎坂東線	4,783	25.6	14.3	684	0.89	常総市古間木81
土浦境線	12,970	27.4	10.0	1,298	1.18	常総市
取手豊岡線	5,853	36.6	12.4	723	0.81	常総市坂手町5540

資料：県土木部道路維持課

## 6 土地取引状況

(単位：件、㎡)

年次	総数		宅地		農地		その他	
	件数	面積	件数	面積	件数	面積	件数	面積
平成12年	546	438,877	171	113,670	240	165,929	135	159,278
平成13年	497	377,609	171	77,107	250	216,991	76	83,511
平成14年	333	287,095	111	47,506	138	129,138	84	110,451
平成15年	545	444,114	254	163,060	195	192,232	96	88,822

(注)平成15年まで

資料：都市整備課

### 狭い日本の都市公園

都市公園は安全で快適な都市環境の形成、防災性の向上の機能があり、さらに自由時間の増大、健康志向の高まりからその役割はますます重要となっている。しかし、日本の大都市における1人あたりの公園面積は、欧米先進諸国に比べて低く、東京は2.9㎡/人、大都市の中では最も充実している神戸市でも16.4㎡で、ニューヨークの29.1㎡、ロンドンの25.3㎡に比べても著しく狭い。

(財)日本統計協会「統計でみる日本2006」より

## 7

## 公園等の状況

区分	名称	所在地	面積 (㎡)	開設年	利用区分
都 市 公 園	御城公園	水海道橋本町	2,410	昭和41年	街区公園
	森下児童公園	水海道森下町	5,790	昭和48年	街区公園
	相野谷公園	相野谷町	865	昭和53年	街区公園
	原山近隣公園	大生郷町	22,000	昭和55年	近隣公園
	花島近隣公園	大生郷町	12,160	昭和55年	近隣公園
	上口緑地	大生郷町	6,459	昭和55年	緩衝緑地
	相野谷南公園	相野谷町	298	昭和55年	街区公園
	出山公園	豊岡町	539	昭和55年	街区公園
	駅南児童公園	水海道天満町	8,821	昭和56年	街区公園
	駅南緑地	水海道天満町	252	昭和57年	都市緑地
	出山緑地	豊岡町	686	昭和57年	都市緑地
	淵頭公園	水海道淵頭町	235	昭和61年	街区公園
	きぬ総合公園	坂手町	120,000	昭和61年	総合公園
	きぬ住宅団地公園	豊岡町	671	昭和61年	街区公園
	きぬ住宅団地緑地	豊岡町	112	昭和61年	都市緑地
	大目台緑地	豊岡町	165	昭和61年	都市緑地
	宝町緑地	水海道宝町	177	昭和61年	都市緑地
	永野緑地	豊岡町	378	昭和63年	都市緑地
	せせらぎ公園	水海道宝町	1,543	平成3年	街区公園
	サブグラウンド	坂手町	8,461	平成5年	都市緑地
	リバーサイド中妻住宅団地公園	中妻町	305	平成11年	街区公園
	中妻緑住公園	中妻町	660	平成11年	街区公園
	巢立山公園	内守谷町きぬの里	20,000	平成11年	近隣公園
	ぴかぴか公園	内守谷町きぬの里	2,000	平成15年	街区公園
	ゆらゆら公園	内守谷町きぬの里	1,900	平成15年	街区公園
	そよそよ公園	内守谷町きぬの里	2,332	平成15年	街区公園
	くるくる公園	内守谷町きぬの里	1,800	平成15年	街区公園
	観水公園	水海道元町	489	平成18年	街区公園
	森下緑地	水海道森下町	155	平成19年	都市緑地
	きぬの里緑地	内守谷町きぬの里	554	平成20年	都市緑地
	駅東第1児童公園	新石下	4,575	昭和49年	街区公園
	駅東第2児童公園	新石下	3,767	昭和51年	街区公園
	駅東中央児童公園	新石下	7,008	昭和53年	街区公園
	御城第2児童公園	本石下	1,669	昭和54年	街区公園
本石下寺浦児童公園	本石下	1,590	昭和56年	街区公園	
御城第3児童公園	本石下	1,593	昭和57年	街区公園	
大橋南児童公園	新石下	880	昭和59年	街区公園	
西原第1児童公園	本石下	1,800	昭和58年	街区公園	
西原第2児童公園	本石下	999	昭和62年	街区公園	
石下総合運動公園	鴻野山	113,000	平成9年	運動公園	
都市公園 計 40か所			359,098		

区分	名称	所在地	面積 (㎡)	開設年	利用区分
その他の公園等	砂場公園	中妻町	158	昭和54年	広場
	出山緑地②	豊岡町	279	昭和57年	緑地
	出山緑地③	豊岡町	96	昭和57年	緑地
	坂手工業団地内緑地	坂手町	29,696	昭和58年	緑地
	坂手工業団地内公園1	坂手町	1,135	昭和58年	公園
	坂手工業団地内公園2	坂手町	3,000	昭和58年	公園
	内守谷工業団地内緑地	内守谷町	14,950	昭和58年	緑地
	内守谷工業団地内公園1	内守谷町	3,293	昭和58年	公園
	内守谷工業団地内公園2	菅生町	3,298	昭和58年	公園
	川の一里塚	新井木町	1,096	平成元年	緑地
	橋本住宅団地緑地	水海道橋本町	115	平成3年	緑地
	八間堀桜づつみ	水海道橋本町	719	平成3年	緑地
	みつかいどう一里塚ロードパーク	相野谷町	3,500	平成5年	緑地
	きぬふれあい公園	水海道天満町 水海道高野町	56,077	平成10年	公園
	内守谷河川公園	内守谷町	10,320	平成11年	公園
	水海道駅前緑地	水海道宝町	43	平成11年	緑地
	駅南天満町緑地	水海道天満町	97	平成11年	緑地
	小貝吉野公園	上蛇町	31,655	平成11年	緑地
	相野谷南緑地	相野谷町	122	平成11年	緑地
	花島工業団地公園	花島町	7,084	平成13年	公園
	花島工業団地緑地	花島町	4,965	平成13年	緑地
	亀岡公園	水海道亀岡町	340	平成18年	公園
	亀岡緑地	水海道亀岡町	342	平成18年	緑地
	将門公園	向石下	650	昭和50年	公園
	鬼怒川河川敷自然運動公園	新石下	21,509	昭和58年	公園
	川の一里塚・川とのふれあい公園	豊田	4,406	平成4年	緑地
	芝原北小公園	新石下	103	昭和58年	広場
その他の公園 計 27か所			199,048		

注)平成20年5月1日現在

資料:都市整備課

区分	名称	所在地	面積 (㎡)	開設年	利用区分
農村公園	本椎木	豊田	1,031	平成6年	公園
	篠山中央	篠山	601	平成9年	公園
	崎房北	崎房	1,331	平成9年	公園
	小保川	小保川	1,251	平成6年	公園
	馬場	馬場	995	平成8年	公園
	鴻野山新田	鴻野山新田	1,000	平成5年	公園
	蔵持	蔵持	889	平成4年	公園
	節	国生	1,900	平成3年	公園
	大沢	古間木	1,090	平成2年	公園
	ふれあい	崎房	830	平成5年	公園
	豊田地区	豊田	2,820	平成17年	公園
	農村公園 計 11か所			13,738	

注)平成20年4月1日現在

資料:農政課

## 8

## 市営住宅の状況

建築年度	団地名	構造	間取り	戸数	備考
昭和32年	十一面住宅	木造平屋	6畳、4畳	6	
昭和35年	向石下住宅	木造平屋	6畳、4畳	2	
昭和35年	きつね山住宅	木造平屋	6畳、4畳	4	
昭和40年	向石下台住宅	木造平屋	6畳×2、4.5畳	2	
昭和47年	三郷団地	簡易耐火2F	6畳、4畳	6	
昭和50年	富士見団地	中層耐火3F	6畳×2、4.5畳	18	
昭和51年	富士見団地	簡易耐火2F	6畳、4.5畳×2	9	
昭和63年	千代田団地A棟	中層耐火4F	6畳×3	16	
平成元年	千代田団地B棟	中層耐火4F	6畳×2、4.5畳	16	
平成2年	千代田団地C棟	中層耐火4F	6畳×3	16	
平成4年	千代田団地D棟	中層耐火4F	6畳×3	16	
平成6年	千代田団地E棟	中層耐火4F	6畳×3	8	
平成7年	南石下住宅	中層耐火3F	6畳×3	12	
平成8年	千代田団地F棟	中層耐火3F	6畳×2、8畳	20	1部4F
平成10年	さくら団地	中層耐火4F	6畳×3	22	
平成10年	岡田住宅1号棟	中層耐火3F	6畳×3	6	
平成10年	岡田住宅2号棟	中層耐火3F	6畳×3	6	
平成10年	岡田住宅3号棟	中層耐火3F	6畳×2	12	
平成14年	水海道シティハイツ	高層耐火11F	6畳×2、5畳×1	40	11階建
平成16年	八間堀団地A棟	中層耐火3F	6畳×2	18	
平成18年	八間堀団地B棟	中層耐火3F	6畳×2	18	
計		12 団地		273	

(注)平成20年4月1日現在

資料:建設課

## 9

## 建築確認申請受付状況

(単位:件、㎡)

年度	区分	総数		用途別						構造別			
				専用住宅		併用住宅		その他		木造		非木造	
		件数	面積	件数	面積	件数	面積	件数	面積	件数	面積	件数	面積
平成10年	旧水海道	384	95,386.98	269	33,732.31	20	2,635.91	95	59,018.76	311	37,851.05	73	57,535.93
	旧石下	242	59,256.69	191	22,230.74	1	170.99	50	36,854.96	196	28,632.14	46	30,624.55
平成11年	旧水海道	364	69,917.86	267	34,147.45	27	3,593.67	70	32,176.74	282	34,416.25	82	35,501.61
	旧石下	222	58,928.24	178	21,770.57	7	1,008.63	37	36,149.04	196	25,093.10	26	33,835.14
平成12年	旧水海道	330	68,918.89	256	33,463.19	14	1,759.79	60	33,695.91	251	33,148.63	79	35,770.26
	旧石下	224	39,232.95	174	21,130.32	5	904.01	45	17,198.62	183	18,062.08	41	21,170.87
平成13年	旧水海道	312	76,894.78	248	30,374.33	15	1,585.71	49	44,934.74	242	29,525.65	70	47,369.13
	旧石下	223	146,554.49	165	19,420.91	0	0.00	58	127,133.58	184	122,823.50	39	23,730.99
平成14年	旧水海道	198	43,016.66	130	17,446.36	13	1,698.17	55	23,872.13	147	1,916.20	51	23,847.46
	旧石下	130	25,825.16	93	10,681.15	1	200.81	36	14,943.20	107	14,835.73	23	10,989.43
平成15年	旧水海道	115	56,330.37	81	11,447.66	1	104.34	33	44,778.37	85	10,873.74	30	45,456.63
	旧石下	63	19,364.61	46	5,864.92	2	193.48	15	13,306.21	50	6,243.16	13	13,121.45
平成16年	旧水海道	73	36,980.04	41	4,595.26	5	607.80	27	31,776.98	45	4,982.71	28	31,997.33
	旧石下	33	15,829.29	19	1,962.93	1	242.88	13	13,623.48	26	10,901.19	7	4,928.10
平成17年	旧水海道	54	23,555.63	25	3,089.89	1	123.93	28	20,341.81	34	3,836.54	20	19,719.09
	旧石下	37	13,182.77	16	2,085.26	2	399.45	19	10,698.06	32	9,412.51	5	3,770.26
平成18年	常総市	64	31,223.33	33	3,952.16	2	343.49	29	26,927.68	39	4,829.70	25	26,393.63
平成19年	常総市	34	22,332.90	13	1,350.00	0	0.00	21	20,982.90	16	4,441.19	18	17,891.71

(注)平成14年度から市受付分のみ記載

資料:開発指導課

# 10 新・増築家屋の状況

(単位:棟、㎡、千円)

年次	区分	総数			木造家屋			非木造家屋		
		棟数	床面積	評価額	棟数	床面積	評価額	棟数	床面積	評価額
平成10年	旧水海道	589	78,519	4,711,904	422	45,911	2,949,182	167	32,608	1,762,722
	旧石下	357	87,451	4,309,147	244	29,933	1,905,908	113	57,518	2,403,239
平成11年	旧水海道	497	79,321	4,681,803	363	38,460	2,451,574	134	40,861	2,230,229
	旧石下	263	49,195	2,765,389	186	20,130	1,286,965	77	29,065	1,478,424
平成12年	旧水海道	450	73,944	4,986,473	346	40,032	2,549,874	104	33,912	2,436,599
	旧石下	246	48,138	3,536,232	184	21,406	1,252,154	62	26,732	2,284,078
平成13年	旧水海道	392	80,110	5,338,047	283	33,941	2,163,583	109	46,169	3,174,464
	旧石下	273	50,106	2,905,056	208	24,815	1,437,725	65	25,291	1,467,331
平成14年	旧水海道	364	64,755	4,042,056	263	30,605	2,044,218	101	34,150	1,997,838
	旧石下	234	34,876	1,801,912	180	21,799	1,241,040	54	13,077	560,872
平成15年	旧水海道	333	50,257	3,382,742	233	26,918	1,817,801	100	23,339	1,564,941
	旧石下	229	131,261	6,352,325	172	18,059	1,085,643	57	113,202	5,266,682
平成16年	旧水海道	374	87,034	4,370,935	284	33,544	2,297,437	90	53,490	2,073,498
	旧石下	196	32,948	1,508,100	152	17,281	1,051,554	44	15,667	456,546
平成17年	旧水海道	399	72,070	4,397,313	283	32,573	2,192,489	116	39,497	2,204,824
	旧石下	162	27,433	1,483,178	126	15,085	896,904	36	12,348	586,274
平成18年	常総市	567	111,691	5,624,493	421	49,795	3,321,013	146	61,896	2,303,480
平成19年	常総市	545	93,156	5,195,576	412	50,633	3,319,686	133	42,523	1,875,890
平成20年	常総市	563	122,751	7,349,585	426	51,450	3,247,157	137	71,301	4,102,428

(注)各年1月1日現在

資料:税務課

# 11 家屋棟数及び床面積

## ①木造

(単位:棟、㎡)

年次	区分	総数		住宅		店舗・事務所等		工場・倉庫		その他	
		棟数	床面積	棟数	床面積	棟数	床面積	棟数	床面積	棟数	床面積
平成15年	旧水海道	20,342	1,915,851	11,810	1,439,820	401	36,914	412	31,208	7,719	407,909
	旧石下	11,384	1,069,868	7,126	793,256	252	23,455	278	24,875	3,728	228,282
平成16年	旧水海道	20,322	1,930,410	11,855	1,456,318	404	36,764	408	31,036	7,655	406,292
	旧石下	11,416	1,080,902	7,183	804,794	256	23,827	277	24,759	3,700	227,522
平成17年	旧水海道	20,354	1,947,545	11,926	1,474,411	398	36,606	402	30,440	7,628	406,088
	旧石下	11,420	1,089,039	7,215	813,916	254	23,545	272	24,522	3,679	227,056
平成18年	常総市	31,742	3,062,050	19,239	2,316,999	656	60,849	661	54,445	11,186	629,757
平成19年	常総市	31,783	3,090,596	19,344	2,345,893	657	61,033	653	53,894	11,129	629,776
平成20年	常総市	31,849	3,118,435	19,469	2,374,352	664	62,039	647	53,361	11,069	628,683

(注)各年1月1日現在

資料:税務課

## ②非木造

(単位:棟、㎡)

年次	区分	総数		住宅		店舗・事務所等		工場・倉庫		その他	
		棟数	床面積	棟数	床面積	棟数	床面積	棟数	床面積	棟数	床面積
平成15年	旧水海道	5,617	1,520,055	980	168,526	562	194,539	1,139	932,776	2,936	224,214
	旧石下	2,691	888,173	541	115,318	213	112,363	782	561,133	1,155	99,359
平成16年	旧水海道	5,685	1,574,372	1,004	175,285	563	195,388	1,157	975,937	2,961	227,762
	旧石下	2,717	902,141	550	116,570	212	111,566	797	574,685	1,158	99,320
平成17年	旧水海道	5,743	1,603,129	1,035	181,316	561	196,911	1,169	995,955	2,978	228,947
	旧石下	2,746	915,455	562	121,368	214	111,709	807	582,739	1,163	99,639
平成18年	常総市	8,580	2,571,687	1,712	314,604	731	299,850	2,014	1,620,707	4,123	336,526
平成19年	常総市	8,637	2,599,099	1,736	318,279	757	307,018	2,034	1,643,237	4,110	330,565
平成20年	常総市	8,735	2,683,784	1,769	325,123	768	326,207	2,065	1,696,995	4,133	335,459

(注)各年1月1日現在

資料:税務課

## 12 住居の種類所有等

(単位:世帯、人、㎡、)

種 類	世帯数		世帯人員		1世帯当たり 人		1世帯当たり 延べ面積 (㎡)		1人当たり 延べ面積 (㎡)	
	旧水	旧石	旧水	旧石	旧水	旧石	旧水	旧石	旧水	旧石
一般世帯	12,876	7,459	41,150	24,553	3.20	3.29	-	-	-	-
住宅に住む一般世帯	12,755	7,294	41,011	24,366	3.22	3.34	117.0	116.3	36.4	34.8
主世帯	12,534	7,229	40,620	24,261	3.24	3.36	118.4	117.0	36.5	34.9
持ち家	9,663	5,387	34,569	20,251	3.58	3.76	139.7	140.3	39.0	37.3
公営・都市機構・ 公社の借家	201	229	557	693	2.77	3.03	64.5	56.8	23.3	18.8
民営の借家	2,283	1,383	4,792	2,896	2.10	2.09	45.5	44.1	21.7	21.0
給与住宅	387	230	702	421	1.81	1.83	45.8	70.3	25.2	38.4
間借り	221	65	391	105	1.77	1.62	33.7	36.9	19.0	22.8
住宅以外に住む一般世帯	121	165	139	187	1.15	1.13	-	-	-	-

資料:平成17年国勢調査

## 13 上水道事業の状況

年度	区分	計画給水 人口(人)	給水人口(人)	給水戸数(戸)	普及率(%)	年 間 給水量(千㎡)	1日平均 給水量(㎡)	1人当たり 平均給水量(ℓ)
平成10年	旧水海道	49,900	23,407	6,670	54.9	2,339	6,409	274
	旧石下	23,100	22,533	5,629	91.9	2,253	6,173	274
平成11年	旧水海道	49,900	24,053	6,960	56.3	2,369	6,491	270
	旧石下	23,100	22,733	5,793	91.0	2,312	6,334	279
平成12年	旧水海道	49,900	24,248	7,092	57.7	2,446	6,702	276
	旧石下	23,100	22,249	6,493	90.8	2,338	6,405	288
平成13年	旧水海道	49,900	24,783	7,354	58.8	2,559	7,012	283
	旧石下	28,400	22,508	6,608	91.6	2,398	6,570	292
平成14年	旧水海道	49,900	25,468	7,648	60.2	2,558	7,009	275
	旧石下	28,400	22,891	6,769	92.6	2,409	6,600	288
平成15年	旧水海道	49,900	26,036	8,036	61.4	2,743	7,494	288
	旧石下	28,400	23,052	6,887	92.5	2,321	6,359	276
平成16年	旧水海道	49,900	27,475	8,586	64.7	2,777	7,608	277
	旧石下	28,400	23,045	6,979	92.5	2,482	6,800	295
平成17年	旧水海道	49,900	29,234	8,995	70.3	2,948	8,076	276
	旧石下	25,400	23,644	7,275	95.6	2,394	6,559	277
平成18年	常総市	75,300	54,270	16,802	82.3	5,285	14,478	267
平成19年	常総市	75,300	55,019	17,140	83.7	5,355	14,631	266

資料:水道課

運輸・通信

# 1 自動車保有台数

(単位:台)

区分	総数	自家用	事業用
総数	41,330	39,223	2,107
貨物	6,974	5,433	1,541
普通車	2,997	1,831	1,166
小型四輪車	3,639	3,596	43
被けん引車	338	6	332
乗用	31,739	31,661	78
普通車	13,494	13,468	26
小型車	18,245	18,193	52
乗合	314	120	194
普通車	156	23	133
小型車	158	97	61
特殊用途車	1,225	931	294
普通車	959	676	283
小型車	127	116	11
大型車	139	139	-
その他(二輪)	1,078	1,078	-

(注1)平成20年3月31日現在(常総市)

資料:土浦自動車検査登録事務所

(注2)その他(二輪)は、総排気量が250ccを超える小型二輪である

# 2 軽自動車保有台数

(単位:台)

軽自動車			小型特殊自動車		二輪の 小型自動車	原付 自転車	計
軽二輪	軽四輪貨物	軽乗用車	農耕用車	その他			
716	6,988	9,565	2,782	132	1,051	4,355	25,589

注)平成20年4月1日現在

資料:税務課



### 3 鉄道利用状況(1日平均)

(単位:人)

年 度		平成14年	平成15年	平成16年	平成17年	平成18年	平成19年
水海道駅	乗 客	1,381	1,408	1,466	1,399	1,398	1,475
	降 客	1,358	1,395	1,430	1,506	1,555	1,615
北水海道駅	乗 客	129	138	142	142	158	182
	降 客	204	217	224	224	232	240
中妻駅	乗 客	141	136	141	139	141	144
	降 客	154	171	185	191	189	195
三妻駅	乗 客	144	140	138	136	140	138
	降 客	197	174	169	177	176	180
南石下駅	乗 客	97	80	-	109	101	104
	降 客	153	122	-	147	140	145
石下駅	乗 客	301	311	-	348	381	427
	降 客	315	322	-	383	446	441
玉村駅	乗 客	42	45	-	38	37	38
	降 客	60	66	-	72	75	66

資料: 関東鉄道株式会社

### 4 高速バス利用状況

(単位:人)

区 分		平成13年	平成14年	平成15年	平成16年	平成17年	平成18年
水海道駅	乗客	53,519	48,131	49,231	47,390	25,778	10,046
	降客	67,610	66,826	69,052	64,797	43,239	20,213
水海道車庫	乗客	11,496	15,465	18,621	17,803	11,254	6,277
	降客	11,052	14,988	18,174	16,938	11,254	6,461

資料: 関東鉄道株式会社

### 5 電話加入状況

年 度	加入電話			公衆電話			
	総 数	事務用	住宅用	総 数	ボックス	カード式	その他
平成13年	13,417	3,882	9,535	202	31	171	-
平成14年	16,679	5,632	11,047	166	31	135	-
平成15年	16,657	5,476	11,181	145	31	114	-
平成16年	16,666	5,329	11,337	138	36	102	-
平成17年	25,378	7,788	17,590	178	-	-	-
平成18年	24,394	7,428	16,966	167	-	-	-
平成19年	22,605	6,957	15,648	153	-	-	-

(注)携帯・自動車電話を除く

資料: NTT東日本茨城支店

## 6 郵便物取扱状況

(単位:件)

年度	総数		普通		書留		速達・その他	
	引受	配達	引受	配達	引受	配達	引受	配達
平成15年	3,077,776	6,677,539	3,010,802	6,494,096	29,816	101,748	37,158	81,695
平成16年	2,225,199	5,345,013	2,183,823	5,200,582	24,870	79,185	16,506	65,246
平成17年	3,057,117	9,325,166	2,963,498	9,060,998	61,622	151,866	31,997	112,302
平成18年	3,335,273	8,252,311	3,249,451	8,003,496	44,189	163,709	41,633	85,106
平成19年	3,115,670	8,041,299	2,974,947	7,771,931	98,639	190,620	42,084	78,748

(注1)平成17年度より水海道・三坂・石下の合算値

資料:水海道・三坂・石下支店

(注2)平成19年10月、民営化により郵便事業(株)に名称変更

## 7 郵便施設の状況

区分	郵便局			ポスト	切手類 販売所	私書箱
	総数	普通局・特定局	簡易局			
水海道 郵便局区内	6	5	1	52	35	4
三坂 郵便局区内	4	3	1	20	14	-
石下 郵便局区内	1	1	-	31	33	12

(注)平成20年3月31日現在

資料:水海道・三坂・石下郵便局

## 8 福祉循環バスの利用状況

年度		平成14年	平成15年	平成16年	平成17年	平成18年	平成19年
五箇・大生	利用者数	2,790	2,854	2,758	2,856	2,696	2,312
	運行日数	99	101	100	99	99	99
菅原・大花羽	利用者数	5,851	4,939	4,893	4,812	4,142	3,180
	運行日数	96	96	96	96	96	93
坂手・菅生	利用者数	7,634	6,898	6,138	6,343	5,621	4,662
	運行日数	100	100	100	100	100	100
三坂・中妻	利用者数	6,210	5,539	5,263	4,750	4,418	4,001
	運行日数	96	95	96	97	95	96
菅原・細野	利用者数	5,246	5,807	4,628	4,632	4,900	4,277
	運行日数	99	102	99	99	101	98
豊田・石下南	利用者数	764	769	1,221	1,380	1,115	839
	運行日数	-	-	-	97	99	99
岡田	利用者数	382	521	794	883	883	785
	運行日数	-	-	-	96	96	94
石下・玉	利用者数	755	849	1,624	1,320	1,212	1,309
	運行日数	-	-	-	98	94	100
飯沼	利用者数	2,758	2,266	2,257	2,558	2,647	2,965
	運行日数	-	-	-	98	99	100
合計	利用者数	32,390	30,442	29,576	29,534	27,634	24,330
	運行日数	490	494	491	880	879	879

資料:介護福祉課

## 1

## 歴代市長

区分	氏名	就任年月日	退任年月日
初代	遠藤 利	平成18年1月1日	平成19年4月30日
2代	杉田 光良	平成19年5月1日	平成20年6月14日
3代	長谷川 典子	平成20年8月3日	在任中

常総市 資料:人事課

区分	氏名	就任年月日	退任年月日
初代～2代	須田 誠市	昭和29年7月10日	昭和34年4月29日
3代	横田 新六郎	昭和34年5月1日	昭和38年4月30日
4代～9代	落合 庄次	昭和38年5月1日	昭和62年4月30日
10代～11代	神林 弘	昭和62年5月1日	平成7年4月30日
12代～14代	遠藤 利	平成7年5月1日	平成17年12月31日

旧水海道市 資料:人事課

区分	氏名	就任年月日	退任年月日
初代～2代	関井 仁	昭和29年10月1日	昭和31年6月7日
3代	草房 鼎	昭和31年7月19日	昭和35年7月18日
4代～6代	関井 仁	昭和35年7月19日	昭和47年7月18日
7代～11代	松崎 良助	昭和47年7月19日	平成4年7月18日
12代～15代	飯塚 富雄	平成4年7月19日	平成17年12月31日

旧石下町 資料:人事課

## 2

## 歴代副市長・助役

区分	氏名	就任年月日	退任年月日
初代	梅沢 昭	平成18年1月1日	平成19年4月30日
2代	長 行雄	平成19年6月21日	在任中

常総市 資料:人事課

注)平成19年4月より副市長制度施行

区分	氏名	就任年月日	退任年月日
初代～3代	小澤 清作	昭和29年7月10日	昭和39年12月28日
4代～9代	戸塚 五郎	昭和43年1月1日	平成2年6月26日
10代	志富 実	平成4年4月1日	平成7年4月30日
11代～12代	廣瀬 征夫	平成7年7月1日	平成15年6月30日
13代	梅沢 昭	平成15年7月1日	平成17年12月31日

旧水海道市 資料:人事課

注)平成19年3月で助役制度廃止

区分	氏名	就任年月日	退任年月日
初代～2代	溝口 藤三郎	昭和29年10月1日	昭和34年5月23日
3代	長瀬 太郎	昭和48年5月1日	昭和52年4月30日
4代～5代	渡辺 亮	昭和52年5月10日	昭和58年4月2日
6代～7代	西村 和万	昭和59年9月12日	平成4年7月18日
8代	飯塚 鋭彰	平成5年4月1日	平成7年3月31日
9代	篠崎 義雄	平成7年4月1日	平成9年3月31日
10代	斉藤 勝夫	平成9年4月1日	平成12年9月30日
11代～12代	和田 節男	平成12年10月1日	平成17年12月31日

旧石下町 資料:人事課

## 3

## 歴代収入役

区分	氏名	就任年月日	退任年月日
初代	古谷 孝	平成18年1月1日	平成19年4月30日

常総市 資料:人事課

注)平成19年4月で収入役制度廃止

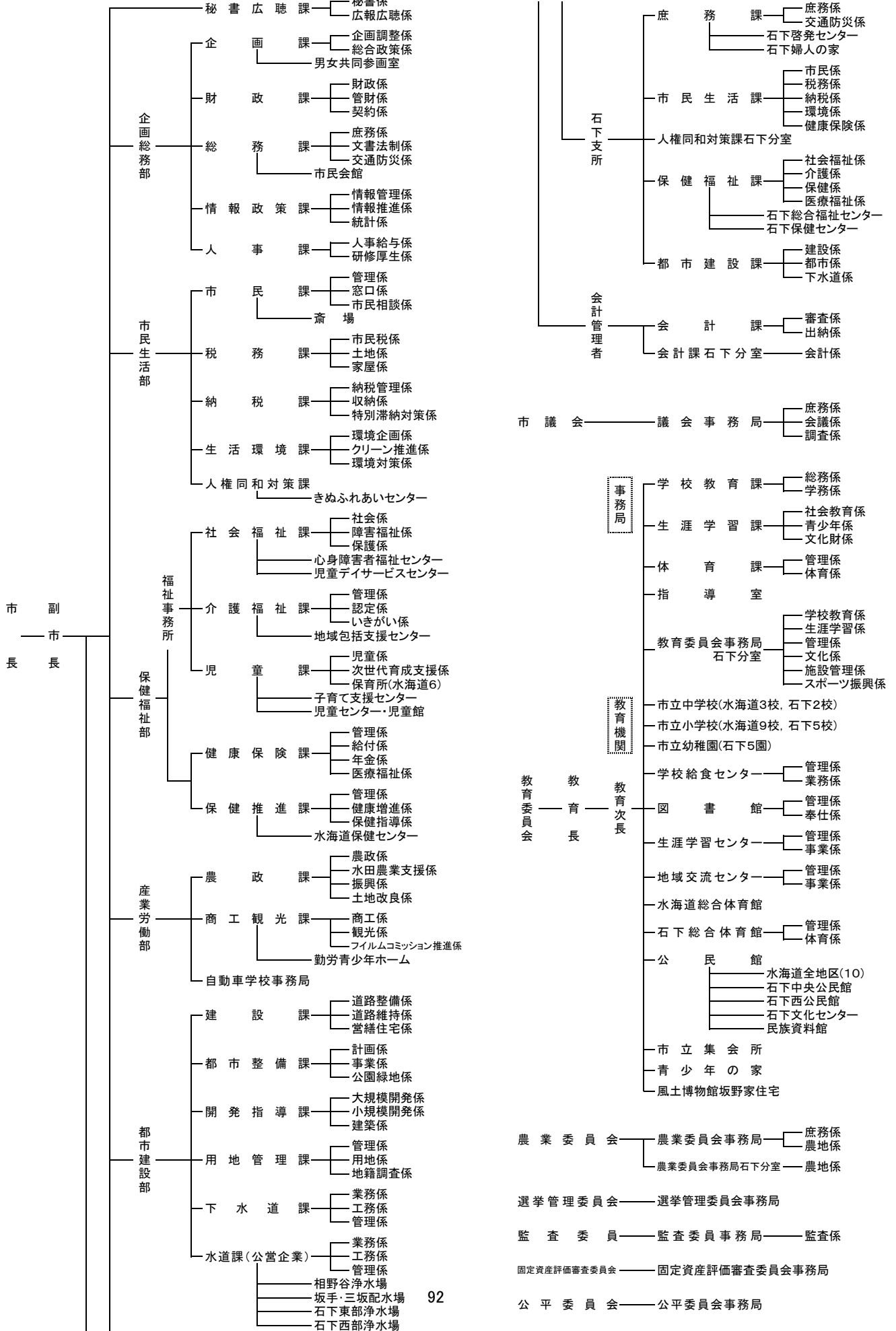
区分	氏名	就任年月日	退任年月日
初代～5代	小田倉 一太郎	昭和29年7月10日	昭和46年9月25日
6代～8代	谷沢 源衛	昭和46年9月26日	昭和55年12月18日
9代	大滝 精一	昭和56年10月1日	昭和58年6月30日
10代～11代	富田 栄	昭和59年4月1日	平成4年3月31日
12代	渡辺 財泚	平成4年4月1日	平成7年8月31日
13代	斎藤 昴	平成8年4月1日	平成11年4月11日
14代	梅沢 昭	平成11年7月1日	平成15年6月30日
15代	古谷 孝	平成15年7月1日	平成17年12月31日

旧水海道市 資料:人事課

区分	氏名	就任年月日	退任年月日
初代	倉金 孫市	昭和29年10月1日	昭和31年8月9日
2代～5代	山中 哲也	昭和32年5月1日	昭和48年5月12日
6代	渡辺 亮	昭和50年2月1日	昭和52年5月9日
7代～8代	上林 澄男	昭和63年4月1日	平成4年9月30日

旧石下町 資料:人事課

平成20年4月1日現在



5

所属別・職名別職員数

平成20年4月1日現在

所 属	職 名	部長	課長	補佐	主査	係長	主任	主幹	主事	主事補	運転手等	計
秘書広聴課			1	1	1				(2)3			(2)6
企画総務部		2										2
企画課			1	(1)2	3			(1)1	2			(2)9
財政課			1	1	(1)3			3	(2)3			(3)11
総務課			1	1	3		1	(2)5	2			(2)13
市民会館												
情報政策課			1	1	(1)2	1		1	(1)4			(2)10
人事課			1	1	2		(1)1		(1)4			(2)9
市民生活部		1										1
市民課			1	1	(5)6		(1)1	(1)1	(7)9			(14)19
税務課			1	1	3		(1)2	(1)4	(3)11			(5)22
納税課			1	2	(1)3		(3)5	2	4			(4)17
生活環境課			1	1	3		(1)1	1	3		4	(1)14
人権・同和対策課			1		1		1					3
きぬふれあいセンター												
保健福祉部		1										1
社会福祉課			2	1	(5)7		(2)4	2	(1)2			(8)18
心身障害者福祉センター												
介護福祉課			2	(1)1	(2)4		(4)4	(2)3	(2)4			(11)18
包括支援センター				1			(1)1	(1)1	(3)4			(5)7
児童課			1	1	(1)1		(2)2	(1)1	(1)1			(5)7
第一保育所					(6)6		(2)2					(8)8
第二保育所					(4)4		(1)1	(1)1		(1)1		(7)7
第三保育所					(6)6		(4)4					(10)10
第四保育所					(6)6			(1)1				(7)7
第五保育所					(6)6							(6)6
第六保育所					(7)7		(1)1				1	(8)9
子育て支援センター					(1)1							(1)1
健康保険課			1	1	(3)6		(5)6	(3)4	(1)3			(12)21
保健推進課(保健センター)			1	(1)1	(2)3		(4)4	(2)2	(5)5			(14)16
産業労働部		1										1
農政課			1	1	4		(1)1	1	6	1		(1)15
商工観光課			1	1	(1)4		1	2	(1)2			(2)11
勤労青少年ホーム												
自動車学校事務局											10	10
都市建設部		1										1
建設課			1	1	3			(1)5	4			(1)14
用地管理課			1	2	(1)4		3	4	1			(1)15
開発指導課			2		3			2	2			9
都市整備課			1	1	(1)5			2	5			(1)14
下水道課			1	1	3		1	(1)4	5			(1)15
水道課			1	1	(1)3		(1)2	2	2			(2)11
会計課			1	1	(1)2		(2)2		(2)2			(5)8
議会事務局			1	1	2		(1)1	1				(1)6
教育委員会		1										1
教育次長												
学校教育課			1	1	(1)2		(3)4		(1)2			(5)10
生涯学習課			1	2	2		(1)1	(1)2	4			(2)12
生涯学習センター												
体育課			1	1	(1)2			(1)1	(1)3	1		(3)9
指導室			1	3								4
学校給食センター			1	1	2						(6)8	(6)12
図書館			1	1	(3)4		(1)1	(1)2	(1)1			(6)10
公民館					(2)2							(2)2
小計		1	6	9	(7)14		(5)6	(3)5	(3)10	1	(6)8	(24)60
監査事務局			1		(1)2				(1)1			(2)4
農業委員会事務局			1	1	(1)3		(1)1	1				(2)7
石下支所		1										1
庶務課			1	1	(1)2		(1)2	3	1			(2)10
市民生活課			2	2	(4)5		(4)8	(1)2	1			(9)20
人権・同和对策室石下分室												
保健福祉課			1	2	(4)6		(4)4	(1)1	(5)5			(14)19
都市建設課			1	2	2		(2)3	(1)2	1			(3)11
会計課石下分室			1		(2)2							(2)3
教育委員会石下分室			2	2	(1)4		(4)7	(1)3	(1)3			(7)21
玉幼稚園					(1)1		(3)3	(1)1				(5)5
岡田幼稚園					(2)2		(4)4	(2)2				(8)8
飯沼幼稚園					(1)1		(4)4	(1)1	(1)1			(7)7
豊田幼稚園					(1)1		(2)2	(1)1				(4)4
御城幼稚園					(1)1		(2)2	(1)1				(4)4
農業委員会石下分室			1		1		(1)1					(1)3
合計	職員数	10	44	(3)47	(89)167	1	(75)99	(31)79	(43)116	2	(7)24	(248)589
	構成比%	1.7	7.5	8	28.3	0.2	16.8	13.4	19.7	0.3	4.1	100

1. 市長・副市長・収入役・教育長及び臨時職員を除き、派遣職員(開発指導課1人・指導室4人)を含む。  
かっこ内の数字は、女子職員を示し、兼職及び兼務の職員は、本務のみに掲載。
2. 部長(教育次長・支所長・参事を含む)課長(所長・室長・事務局長・館長・副参事を含む)課長補佐(所長補佐・事務局長補佐・室長補佐・副館長・指導主事(派遣職員)・副参事を含む)。
3. 係長(保育所長・主任保育士を含む)主事(社会福祉主事・保育士・書記・司書・社会教育主事・技師・保健師を含む)主事補(書記補・技手を含む)。
4. 運転手等(汽かん士・用務員・清掃手・工手・給食手・調理員を含む)

行政

## 6

## 歴代議長

区分	氏名	就任年月日	退任年月日
初代	鈴木 恒義	平成18年1月17日	平成19年4月30日
2代	山本 幹男	平成19年5月15日	在任中

常総市 資料:議会事務局

区分	氏名	就任年月日	退任年月日
初代	山野井 吉雄	昭和29年7月11日	昭和30年4月30日
2代	横田 新六郎	昭和30年5月16日	昭和34年4月30日
3代~4代	山野井 吉雄	昭和34年5月14日	昭和38年4月30日
5代~7代	沼尻 茂	昭和38年5月14日	昭和46年4月30日
8代~9代	古谷 真	昭和46年5月14日	昭和50年4月30日
10代	松村 卯八	昭和50年5月14日	昭和53年3月11日
11代	青柳 泰太郎	昭和53年3月11日	昭和54年4月30日
12代	倉持 健一郎	昭和54年5月11日	昭和56年7月29日
13代	新井 正一	昭和56年7月29日	昭和58年4月30日
14代	亀崎 富太郎	昭和58年5月11日	昭和60年5月16日
15代	石黒 信義	昭和60年5月16日	昭和62年4月30日
16代	青柳 泰太郎	昭和62年5月11日	平成元年3月9日
17代	鈴木 要	平成元年3月9日	平成3年4月30日
18代	五木田 良一	平成3年5月15日	平成5年5月10日
19代	落合 実	平成5年5月10日	平成7年4月30日
20代	倉持 泰仍	平成7年5月17日	平成9年5月21日
21代	堀越 吉男	平成9年5月21日	平成11年4月30日
22代	堀越 道男	平成11年5月19日	平成13年5月16日
23代	中村 安雄	平成13年5月16日	平成15年4月30日
24代	五木田 良一	平成15年5月16日	平成17年5月18日
25代	鈴木 恒義	平成17年5月18日	平成18年1月17日

旧水海道市 資料:議会事務局

区分	氏名	就任年月日	退任年月日
初代	黒川 国市	昭和29年10月1日	昭和30年4月22日
2代	黒川 国市	昭和30年5月12日	昭和32年5月16日
3代	小林 俊一	昭和32年5月16日	昭和34年4月29日
4代	黒川 国市	昭和34年5月8日	昭和35年5月16日
5代	寺田 弘	昭和35年5月16日	昭和36年5月1日
6代	寺田 弘	昭和36年5月1日	昭和38年4月29日
7代	黒川 国市	昭和38年5月11日	昭和42年4月29日
8代	長瀬 太郎	昭和42年5月15日	昭和44年5月13日
9代	寺田 弘	昭和44年5月13日	昭和46年4月29日
10代	寺田 弘	昭和46年5月10日	昭和49年12月3日
11代	野手 初男	昭和49年12月18日	昭和50年4月29日
12代	倉田 守平	昭和50年5月9日	昭和52年3月24日
13代	渡辺 寿夫	昭和52年4月12日	昭和54年4月29日
14代	中嶋 晃	昭和54年5月9日	昭和58年4月29日
15代	中川 岩雄	昭和58年5月4日	昭和62年4月29日
16代	栗島 由正	昭和62年5月9日	平成3年4月29日
17代	栗島 由正	平成3年5月10日	平成4年6月5日
18代	小島 嘉一郎	平成4年6月5日	平成5年9月6日
19代	高田 弘	平成5年9月6日	平成7年4月29日
20代	水野 昇	平成7年5月11日	平成11年4月29日
21代	森田 確	平成11年5月10日	平成12年6月14日
22代	岡田 儀一	平成12年6月14日	平成13年6月20日
23代	鈴木 秀一	平成13年6月20日	平成14年6月20日
24代	稲葉 忠男	平成14年6月20日	平成15年4月29日
25代	風野 芳之	平成15年5月12日	平成16年9月15日
26代	中島 正則	平成16年9月15日	平成17年12月31日

旧石下町 資料:議会事務局



## 7

## 歴代副議長

区分	氏名	就任年月日	退任年月日
初代	篠崎 孝之	平成18年1月17日	平成19年4月30日
2代	篠崎 正己	平成19年5月15日	在任中

常総市 資料: 議会事務局

区分	氏名	就任年月日	退任年月日
初代	登坂 清一郎	昭和29年7月11日	昭和30年4月30日
2代	草間 輔次郎	昭和30年5月16日	昭和31年11月17日
3代	寺田 善七郎	昭和31年12月27日	昭和34年4月30日
4代~5代	山崎 淳	昭和34年5月14日	昭和38年4月30日
6代	長谷川 良全	昭和38年5月14日	昭和40年3月16日
7代	青柳 泰太郎	昭和40年3月16日	昭和42年4月30日
8代	長谷川 良全	昭和42年5月12日	昭和46年4月30日
9代	倉持 健一郎	昭和46年5月14日	昭和48年3月14日
10代	新井 正一	昭和48年3月14日	昭和50年4月30日
11代	神林 弘	昭和50年5月14日	昭和52年3月14日
12代	青柳 泰太郎	昭和52年3月14日	昭和53年3月11日
13代~15代	亀崎 富太郎	昭和53年3月11日	昭和58年4月30日
16代	石黒 信義	昭和58年5月11日	昭和60年5月16日
17代	鈴木 要	昭和60年5月16日	昭和62年4月30日
18代	石塚 利三	昭和62年5月11日	平成元年3月9日
19代	五木田 良一	平成元年3月9日	平成3年4月30日
20代	落合 実	平成3年5月15日	平成5年5月10日
21代	大貫 栄一	平成5年5月10日	平成7年4月30日
22代	菊地 四郎	平成7年5月17日	平成9年5月21日
23代	坂野 武男	平成9年5月21日	平成11年4月30日
24代	松村 和治	平成11年5月19日	平成13年5月16日
25代	大滝 藤雄	平成13年5月16日	平成15年4月30日
26代	鈴木 恒義	平成15年5月16日	平成17年5月18日
27代	草間 正詔	平成17年5月18日	平成18年1月17日

旧水海道市 資料: 議会事務局

区分	氏名	就任年月日	退任年月日
初代	野口 重雄	昭和29年10月1日	昭和30年3月17日
2代	五十君 三平	昭和30年5月12日	昭和32年5月16日
3代	寺田 藤吾	昭和32年5月16日	昭和34年4月29日
4代	安田 酉一郎	昭和34年5月8日	昭和36年5月1日
5代	五十君 三平	昭和36年5月1日	昭和38年4月29日
6代	安田 酉一郎	昭和38年5月11日	昭和42年4月29日
7代	渡辺 寿夫	昭和42年5月15日	昭和44年5月13日
8代	斉藤 春雄	昭和44年5月13日	昭和46年4月29日
9代	稲葉 茂	昭和46年5月10日	昭和48年4月20日
10代	野手 初男	昭和48年4月20日	昭和49年12月18日
11代	石島 庄市	昭和49年12月18日	昭和50年4月29日
12代	福田 信一	昭和50年5月9日	昭和52年5月7日
13代	軽部 博	昭和52年5月9日	昭和54年4月29日
14代	野口 善次郎	昭和54年5月9日	昭和56年4月14日
15代	田崎 清	昭和56年4月14日	昭和58年4月29日
16代	小島 嘉一郎	昭和58年5月4日	昭和60年5月1日
17代	篠崎 嘉平	昭和60年5月4日	昭和62年4月29日
18代	稲葉 実	昭和62年5月9日	平成元年4月17日
19代	古橋 宗一	平成元年4月20日	平成3年4月29日
20代	野村 省三	平成3年5月10日	平成7年4月29日
21代	岡田 儀一	平成7年5月6日	平成9年6月26日
22代	西澤 清	平成9年6月26日	平成11年4月29日
23代	筑波 忠雄	平成11年5月10日	平成12年6月14日
24代	篠崎 睦子	平成12年6月14日	平成13年6月20日
25代	岩田 光男	平成13年6月20日	平成14年6月20日
26代	高橋 光夫	平成14年6月20日	平成15年4月29日
27代	茂田 信三	平成15年5月12日	平成17年5月11日
28代	吉原 光夫	平成17年5月20日	平成17年12月31日

旧石下町 資料: 議会事務局

## 8 年齢別市議会議員数

(単位:人)

年次	区分	年齢区分							計	
		30~ 34歳	35~ 39歳	40~ 44歳	45~ 49歳	50~ 54歳	55~ 59歳	60~ 64歳		65歳 以上
平成16年	旧水海道	-	1	-	2	5	3	4	5	20
	旧石下	-	-	-	2	3	3	2	5	15
平成17年	旧水海道	-	1	-	2	5	2	4	6	20
	旧石下	-	-	-	2	3	3	3	5	16
平成18年	常総市	-	1	-	3	5	7	7	12	35
平成19年	常総市	-	1	-	-	6	7	4	8	26
平成20年	常総市	-	1	-	-	4	7	5	9	26

注1)各年5月1日現在

資料:議会事務局

## 9 市議会の状況

(単位:回、日、件)

年次	区分	招集回数		開会日数	議案件数			請願 件数	陳情 件数
		定例会	臨時会		市長提出	議員提出	計		
平成11年	旧水海道	4	3	59	85	9	94	11	15
	旧石下	4	2	36	86	2	88	2	0
平成12年	旧水海道	4	2	61	103	9	112	16	-
	旧石下	4	2	38	107	9	116	6	-
平成13年	旧水海道	4	1	60	82	10	92	7	8
	旧石下	4	-	38	104	8	112	9	-
平成14年	旧水海道	4	1	61	85	11	96	17	6
	旧石下	4	-	37	78	6	84	3	-
平成15年	旧水海道	4	1	60	76	13	89	20	4
	旧石下	4	3	41	82	6	88	2	-
平成16年	旧水海道	4	1	62	66	19	85	11	5
	旧石下	4	3	38	65	6	71	6	-
平成17年	旧水海道	4	3	63	81	16	97	14	4
	旧石下	4	4	38	73	3	76	3	-
平成18年	常総市	4	1	72	92	9	101	11	10
平成19年	常総市	4	1	73	87	9	96	9	11

資料:議会事務局

## 10 市議会委員会の状況

(単位:人、日)

年次	区分	総務委員会		文教厚生委員会		建設委員会		環境経済委員会		建設経済委員会		予算・決算 特別委員会	
		委員数	開催日数	委員数	開催日数	委員数	開催日数	委員数	開催日数	委員数	開催日数	委員数	開催日数
平成15年	旧水海道	6	6	7	10	4	2	5	1	6	5	19	9
平成16年	旧水海道	6	6	7	8	-	-	-	-	6	5	19	9
平成17年	旧水海道	6	7	7	10	-	-	-	-	6	8	19	7
平成18年	常総市	8	8	9	11	8	7	9	7	-	-	34	9
平成19年	常総市	6	8	7	8	6	7	6	9	-	-	25	8

資料:議会事務局

## 11

## 各種選挙投票状況

(単位:人、%)

区 分			選挙当日有権者数			投票者数			投票率			備 考
選挙の別	執行年月日		男	女	計	男	女	計	男	女	計	
知 事	平成17年9月11日	旧水海道	16,227	16,719	32,946	10,727	11,181	21,908	66.11	66.88	66.50	
		旧石下	9,429	9,504	18,933	6,175	6,435	12,610	65.49	67.71	66.60	
県 議	平成18年12月10日	旧水海道	16,378	16,868	33,246	-	-	-	-	-	-	無投票
		旧石下	9,364	9,537	18,901	4,595	4,847	9,442	49.07	50.82	49.96	
市 長	平成19年4月22日	常総市	25,416	26,129	51,545	18,509	19,979	38,488	72.82	76.46	74.67	
市 長	平成15年4月27日	旧水海道	16,086	16,679	32,765	12,296	13,442	25,738	76.44	80.59	78.55	
町 長	平成16年7月11日	旧石下	9,368	9,452	18,820	6,042	6,395	12,437	64.50	67.66	66.08	
市 議	平成19年4月22日	常総市	25,416	26,129	51,545	18,508	19,981	38,489	72.82	76.47	74.67	
市 議	平成15年4月27日	旧水海道	16,086	16,679	32,765	12,287	13,441	25,728	76.38	80.59	78.52	
町 議	平成16年7月11日	旧石下	9,368	9,452	18,820	6,040	6,395	12,435	64.47	67.66	66.07	補 欠
参議院	平成19年7月29日	常総市	25,768	26,424	52,192	12,906	12,666	25,572	50.09	47.93	49.00	選出議員
			25,768	26,424	52,192	12,928	12,673	25,601	50.17	47.96	49.05	比例区
衆議院	平成17年9月11日	旧水海道	16,347	16,835	33,182	10,750	11,194	21,944	65.76	66.49	66.13	小選区
			16,356	16,847	33,203	10,752	11,196	21,948	65.74	66.46	66.1	比例区
		旧石下	9,488	9,559	19,047	6,182	6,439	12,621	65.16	67.36	66.26	小選区
			9,492	9,562	19,054	6,184	6,439	12,623	65.15	67.34	66.25	比例区
参議院	平成15年4月27日	旧水海道	16,258	16,871	33,129	12,264	13,419	25,683	75.43	79.54	77.52	補 欠
		旧石下	9,402	9,377	18,779	3,146	3,136	6,282	33.46	33.44	33.45	補 欠
衆議院	平成15年4月27日	旧水海道	16,258	16,871	33,129	12,272	13,427	25,699	75.48	79.59	77.57	補 欠
		旧石下	9,402	9,377	18,779	3,145	3,136	6,281	33.45	33.44	33.45	補 欠
国民審査	平成17年9月11日	旧水海道	16,347	16,835	33,182	10,589	11,026	21,615	64.78	65.49	65.14	
		旧石下	9,488	9,559	19,047	6,127	6,356	12,483	64.58	66.49	65.54	

資料:総務課・庶務課

# 12 地区別選挙人名簿登録者数

(単位:人)

地区名	投票区名	男	女	計
水海道	第1投票区	1,679	1,815	3,494
	第26投票区	977	994	1,971
	第28投票区	1,479	1,511	2,990
	小計	4,135	4,320	8,455
豊岡	第2投票区	759	761	1,520
	第3投票区	168	163	331
	第4投票区	249	268	517
	第25投票区	352	344	696
	第27投票区	890	898	1,788
小計	2,418	2,434	4,852	
菅原	第5投票区	807	844	1,651
	第6投票区	350	352	702
	第7投票区	144	147	291
	小計	1,301	1,343	2,644
大花羽	第8投票区	301	294	595
	第9投票区	207	222	429
	第10投票区	144	175	319
	小計	652	691	1,343
三妻	第11投票区	538	580	1,118
	第12投票区	548	552	1,100
	第13投票区	407	424	831
	第29投票区	439	458	897
小計	1,932	2,014	3,946	
五箇	第14投票区	622	716	1,338
	第15投票区	224	214	438
	小計	846	930	1,776
大生	第16投票区	753	796	1,549
	第17投票区	551	580	1,131
	小計	1,304	1,376	2,680
坂手	第18投票区	398	402	800
	第19投票区	536	546	1,082
	小計	934	948	1,882
内守谷	第20投票区	444	451	895
	第21投票区	808	758	1,566
	小計	1,252	1,209	2,461
菅生	第22投票区	392	406	798
	第23投票区	751	721	1,472
	第24投票区	471	448	919
	小計	1,614	1,575	3,189
石下	第30投票区	1,039	1,066	2,105
	第31投票区	316	328	644
	第32投票区	1,015	992	2,007
	第33投票区	717	748	1,465
	小計	3,087	3,134	6,221
豊田	第34投票区	659	660	1,319
	第35投票区	389	407	796
	小計	1,048	1,067	2,115
玉	第43投票区	843	873	1,716
	小計	843	873	1,716
岡田	第36投票区	641	680	1,321
	第37投票区	1,037	1,047	2,084
	第38投票区	660	662	1,322
	小計	2,338	2,389	4,727
飯沼	第39投票区	679	680	1,359
	第40投票区	587	523	1,110
	第41投票区	635	617	1,252
	第42投票区	254	325	579
	小計	2,155	2,145	4,300
計		25,859	26,448	52,307

注)平成20年9月2日現在

資料:総務課・庶務課

財 政

## 1

## 一般会計予算額決算額の推移

(単位:千円)

年度	予算額	決算額
昭和29年	83,132	75,714 75,682
昭和30年	124,100	122,634 122,608
昭和31年	107,038	141,860 137,617
昭和32年	138,980	166,169 156,630
昭和33年	170,764	196,666 175,105
昭和34年	204,740	225,380 222,579
昭和35年	197,627	223,971 221,672
昭和36年	230,209	290,881 286,354
昭和37年	309,391	328,357 324,852
昭和38年	347,480	368,494 360,953
昭和39年	364,516	412,986 393,459
昭和40年	418,740	454,979 438,991
昭和41年	453,104	552,919 550,845
昭和42年	511,678	593,642 579,237
昭和43年	659,922	772,025 769,513
昭和44年	861,396	1,036,408 1,027,887
昭和45年	1,012,437	1,110,962 1,105,462
昭和46年	1,385,551	1,672,634 1,612,563
昭和47年	1,476,348	1,790,429 1,687,996
昭和48年	1,923,729	2,418,731 2,283,036
昭和49年	2,635,668	3,351,055 3,235,433
昭和50年	3,394,888	3,778,645 3,705,318
昭和51年	3,922,244	4,757,083 4,643,800
昭和52年	4,702,500	5,404,670 5,233,829
昭和53年	5,647,000	6,785,400 6,583,723
昭和54年	6,677,000	7,225,862 6,897,072
昭和55年	7,888,000	8,546,570 8,191,451
昭和56年	6,410,000	7,138,765 6,930,967
昭和57年	6,945,000	7,466,968 7,179,984

年度	予算額	決算額
昭和58年	6,870,000	7,800,292 7,394,027
昭和59年	7,045,000	7,904,455 7,568,695
昭和60年	7,966,000	9,025,840 8,610,016
昭和61年	8,585,000	9,549,322 9,072,981
昭和62年	8,630,000	10,169,343 9,552,339
昭和63年	8,680,000	10,246,456 9,566,419
平成元年	9,530,000	11,422,273 10,886,235
平成2年	10,730,000	12,004,087 11,320,842
平成3年	11,710,000	13,067,894 12,414,070
平成4年	12,310,000	13,323,113 12,429,986
平成5年	12,150,000	13,198,049 12,641,279
平成6年	14,350,000	15,393,522 14,835,332
平成7年	14,145,000	14,938,301 13,940,861
平成8年	14,360,000	16,049,413 15,260,045
平成9年	15,380,000	16,052,089 15,284,827
平成10年	15,180,000	17,017,971 16,471,798
平成11年	14,430,000	16,048,677 15,385,076
平成12年	14,000,000	15,605,404 14,883,115
平成13年	14,080,000	14,713,937 14,138,999
平成14年	14,750,000	15,376,227 14,969,575
平成15年	14,220,000	14,956,349 14,403,758
平成16年	14,100,000	15,644,816 15,039,969
平成17年	19,627,000	20,810,396 20,431,745
平成18年	20,910,000	21,345,714 20,763,755
平成19年	21,580,000	21,546,471 20,844,752

常総市、旧水海道市

資料: 財政課

注) 予算額は当初予算額、決算額の上段は歳入決算額、下段は歳出決算額である

(単位:千円)

年度	予算額	決算額
昭和29年	—	—
昭和30年	68,861	59,002 55,620
昭和31年	53,720	60,151 55,114
昭和32年	54,384	69,402 61,666
昭和33年	59,321	75,068 68,623
昭和34年	76,330	91,941 82,035
昭和35年	77,975	104,292 95,262
昭和36年	98,649	147,391 138,793
昭和37年	137,113	151,565 132,208
昭和38年	156,617	196,909 189,350
昭和39年	187,302	224,797 211,988
昭和40年	214,994	256,525 243,182
昭和41年	252,323	295,711 284,856
昭和42年	230,796	304,000 281,608
昭和43年	326,477	415,426 380,058
昭和44年	407,222	566,297 540,189
昭和45年	508,000	647,890 623,264
昭和46年	671,000	891,928 861,076
昭和47年	839,000	1,065,453 1,028,549
昭和48年	1,184,663	1,485,769 1,461,920
昭和49年	1,142,760	1,770,005 1,734,396
昭和50年	1,656,960	2,205,069 2,161,689
昭和51年	1,800,000	2,534,017 2,469,514
昭和52年	2,238,000	2,578,064 2,530,437
昭和53年	2,510,000	3,053,893 2,998,812
昭和54年	2,750,000	3,309,623 3,260,529
昭和55年	3,020,000	3,520,328 3,462,011
昭和56年	3,170,000	3,688,983 3,611,417
昭和57年	3,355,000	3,711,350 3,631,692

年度	予算額	決算額
昭和58年	2,790,000	3,576,491 3,463,995
昭和59年	3,070,000	3,816,661 3,715,441
昭和60年	3,125,000	3,995,481 3,897,415
昭和61年	3,305,000	4,031,941 3,930,707
昭和62年	3,165,000	4,401,080 4,188,590
昭和63年	3,723,000	4,518,780 4,332,881
平成元年	4,464,000	5,250,205 4,810,504
平成2年	5,307,000	6,145,605 5,773,533
平成3年	5,528,000	7,018,338 6,555,131
平成4年	5,448,000	6,983,448 6,681,931
平成5年	5,620,000	7,127,401 6,878,615
平成6年	6,162,000	7,237,610 7,090,176
平成7年	6,278,000	7,813,590 7,553,182
平成8年	6,633,000	7,947,991 7,545,340
平成9年	6,828,000	7,781,261 7,474,306
平成10年	7,267,000	8,057,504 7,564,925
平成11年	7,829,000	9,103,073 8,515,196
平成12年	8,793,000	10,021,384 9,309,705
平成13年	7,085,000	8,132,635 7,733,553
平成14年	7,343,000	7,816,144 7,416,135
平成15年	6,711,000	7,795,514 7,269,935
平成16年	7,648,000	8,424,040 7,747,421

旧石下町

資料: 財政課

注) 予算額は当初予算額、決算額の上段は歳入決算額、下段は歳出決算額である

## 2 一般会計収支等

(単位:千円、%)

区分	年度	平成15年度		平成16年度		平成17年度	平成18年度	平成19年度
		旧水海道	旧石下	旧水海道	旧石下	常総市	常総市	常総市
歳入		14,956,349	7,795,514	15,644,816	8,424,040	20,810,396	21,345,714	21,546,471
歳出		14,403,758	7,269,935	15,039,969	7,747,421	20,431,745	20,763,755	20,844,752
歳入歳出差引額		552,591	525,579	604,847	676,619	378,651	581,959	701,719
標準財政規模		8,324,474	4,783,556	8,257,935	4,765,420	13,217,101	13,775,941	13,790,762
地方債現在高		15,880,114	8,689,388	16,210,928	8,753,738	24,623,848	24,853,935	24,700,558
財政力指数		0.755	0.574	0.783	0.609	0.753	0.797	0.831
經常収支比率		87.7	88.7	88.8	96.9	94.7	93.8	92.7
公債費比率		13.8	10.7	14.5	11.8	13.8	12.8	11.9

資料:財政課

## 3 一般会計歳入決算額

(単位:上段/千円、下段/%)

区分	年度	平成15年度		平成16年度		平成17年度	平成18年度	平成19年度
		旧水海道	旧石下	旧水海道	旧石下	常総市	常総市	常総市
総額		14,956,349	7,795,514	15,644,816	8,424,040	20,810,396	21,345,714	21,546,471
		100.0	100.0	100.0	100.0	100.0	100.0	100.0
市税		6,053,460	2,623,236	6,426,537	2,707,004	9,460,902	9,446,231	10,491,183
		40.5	33.6	41.1	32.1	45.5	44.3	48.7
地方交付税		2,168,585	1,698,145	1,637,461	1,543,966	2,695,891	3,120,225	2,771,619
		14.5	21.8	10.4	18.3	13.0	14.6	12.9
国・県支出金		1,780,040	669,704	1,938,361	640,384	2,496,323	2,642,676	3,141,086
		11.9	8.6	12.4	7.6	12.0	12.4	14.6
地方債		2,223,600	845,800	2,232,800	998,700	1,518,000	2,122,000	1,757,800
		14.9	10.8	14.3	11.9	7.3	9.9	8.1
その他		2,730,664	1,958,629	3,409,657	2,533,986	4,639,280	4,014,582	3,384,783
		18.2	25.2	21.8	30.1	22.2	18.8	15.7

資料:財政課



## 4

## 一般会計歳出決算額

## ①目的別

(単位:上段/千円、下段/%)

区分	年度	平成15年度		平成16年度		平成17年度	平成18年度	平成19年度
		旧水海道	旧石下	旧水海道	旧石下	常総市	常総市	常総市
総額		14,403,758	7,269,935	15,039,969	7,747,421	20,431,745	20,763,755	20,844,752
		100.0	100.0	100.0	100.0	100.0	100.0	100.0
議会費		191,884	104,464	197,396	105,427	296,983	281,431	253,958
		1.3	1.4	1.3	1.4	1.5	1.4	1.2
総務費		2,228,380	1,173,465	2,704,538	1,363,501	3,757,237	3,058,291	3,130,750
		15.5	16.1	18.0	17.6	18.4	14.7	15.0
民生費		3,174,958	1,308,100	3,247,757	1,381,965	4,727,559	5,305,262	5,318,413
		22.0	18.0	21.6	17.8	23.2	25.6	25.5
衛生費		979,904	961,487	990,703	933,421	1,637,098	1,878,909	1,910,079
		6.8	13.2	6.6	12.0	8.0	9.0	9.2
労働費		13,309	449	22,494	389	21,528	33,625	22,235
		0.1	0.0	0.1	0.0	0.1	0.2	0.1
農林水産業費		873,473	325,427	812,778	346,876	1,089,890	978,941	927,031
		6.1	4.5	5.4	4.5	5.3	4.7	4.5
商工費		254,666	45,746	225,138	46,320	254,228	245,003	237,711
		1.8	0.6	1.5	0.6	1.2	1.2	1.1
土木費		2,020,281	803,984	2,297,209	1,067,792	2,671,532	2,996,659	3,249,982
		14.0	11.1	15.3	13.8	13.1	14.4	15.6
消防費		784,529	378,678	808,011	389,742	1,133,167	1,220,475	1,207,422
		5.4	5.2	5.4	5.0	5.5	5.9	5.8
教育費		2,319,405	977,895	1,447,371	980,310	2,453,546	2,372,652	2,202,220
		16.1	13.5	9.6	12.7	12.0	11.4	10.6
公債費		1,562,969	727,492	2,286,574	1,131,678	2,388,977	2,392,507	2,384,951
		10.9	10.0	15.2	14.6	11.7	11.5	11.4
諸支出金		-	462,748	-	-	-	-	-
		-	6.4	-	-	-	-	-

資料:財政課

## ②性質別

(単位:上段/千円、下段/%)

区分	年度	平成15年度		平成16年度		平成17年度	平成18年度	平成19年度
		旧水海道	旧石下	旧水海道	旧石下	常総市	常総市	常総市
総額		14,403,758	7,269,935	15,039,969	7,747,421	20,431,745	20,763,755	20,844,752
		100.0	100.0	100.0	100.0	100.0	100.0	100.0
人件費		2,973,045	1,816,550	3,077,775	1,794,564	4,846,018	4,781,836	4,629,227
		20.6	25.0	20.5	23.1	23.7	23.0	22.2
扶助費		1,405,511	546,984	1,404,299	656,648	2,156,982	2,398,637	2,552,190
		9.8	7.5	9.3	8.5	10.6	11.6	12.2
公債費		1,562,817	727,492	2,286,420	1,131,678	2,388,714	2,392,358	2,384,809
		10.9	10.0	15.2	14.6	11.7	11.5	11.5
物件費		1,883,056	696,191	1,846,121	740,237	2,663,066	2,493,530	2,699,243
		13.1	9.6	12.2	9.6	13.0	12.0	12.9
投資的経費		2,834,424	1,219,573	2,221,328	919,911	2,623,978	2,839,320	2,708,226
		19.7	16.8	14.8	11.9	12.8	13.7	13.0
その他		3,744,905	2,263,145	4,204,026	2,504,383	5,752,987	5,858,074	5,871,057
		25.9	31.1	28.0	32.3	28.2	28.2	28.2

資料:財政課

## 5

## 一般会計の基金の状況

(単位:百万円)

区分	年度	平成15年度		平成16年度		平成17年度	平成18年度	平成19年度
		旧水海道	旧石下	旧水海道	旧石下	常総市	常総市	常総市
総額		1,550	2,277	2,046	2,424	4,461	4,234	4,342
財政調整基金		444	568	944	755	1,779	1,550	1,653
土地開発基金		317	369	317	369	686	686	687
減債基金		197	424	197	424	621	621	622
地域振興基金		65	-	65	-	65	65	66
ふるさと創生基金		-	-	-	-	-	-	-
地域福祉基金		120	272	120	272	388	388	388
水道事業整備基金		-	-	-	-	-	-	-
公共施設整備基金		365	-	365	-	365	365	365
少子化対策基金		-	-	-	-	-	-	-
庁舎等建設基金		-	358	-	358	358	357	348
地域交流センター 維持補修事業基金		-	140	-	113	112	112	113
その他の基金		42	146	38	133	87	90	100

資料:財政課

## 6 市民税

### ①個人市民税所得区分納税義務者数及び総所得金額等

年 度	区 分	総 数		給与所得者		営業等所得者	
		人 員	所得金額計	人 員	総所得金額	人 員	総所得金額
平成15年	旧 水 海 道	16,794	51,652,605	14,785	45,250,121	886	2,972,152
	旧 石 下	9,026	26,951,802	7,929	22,859,127	503	1,767,900
平成16年	旧 水 海 道	16,760	51,618,667	14,664	44,357,008	837	2,897,264
	旧 石 下	9,079	26,747,148	7,970	22,673,683	490	1,595,374
平成17年	旧 水 海 道	17,100	51,469,051	15,028	45,263,272	839	2,880,677
	旧 石 下	9,496	31,675,068	8,309	23,271,608	499	1,652,631
平成18年	常 総 市	28,209	82,880,505	23,765	69,341,658	1,338	4,475,182
平成19年	常 総 市	29,354	84,465,940	24,939	71,569,571	1,296	4,189,577

### ②平成19年度個人市民税課税標準段階別納税義務者数

区 分	総 数		給与所得者		営業等所得者	
	人 員	所得金額計	人 員	総所得金額	人 員	総所得金額
総 数	29,354	84,465,940	24,939	71,569,571	1,296	4,189,577
10万円以下の金額	1,278	1,444,664	860	606,341	98	104,444
10万円を超え100万円以下	10,646	15,819,150	8,452	12,371,121	540	902,801
100万円を超え200万円以下	9,487	23,646,648	8,480	21,022,689	312	873,306
200万円を超え300万円以下	3,998	15,250,566	3,652	13,885,143	168	651,091
300万円を超え400万円以下	1,951	10,094,389	1,801	9,295,192	73	350,168
400万円を超え550万円以下	1,200	7,705,320	1,090	6,954,676	38	246,228
550万円を超え700万円以下	321	2,581,972	261	2,097,597	27	218,368
700万円を超え1000万円以下	234	2,362,064	179	1,793,680	12	118,898
1000万円を超える金額	239	5,561,167	164	3,543,132	28	724,273

(単位:千円)

農業所得者		その他の所得者		分離譲渡所得者		
人 員	総所得金額	人 員	総所得金額	人 員	総所得金額	土地等に係る事業所得+長期・短期 譲渡所得+株式に係る譲渡所得
80	263,705	981	2,564,573	62	184,149	417,905
94	318,409	465	1,498,984	35	149,605	357,777
86	298,786	946	2,522,897	227	790,180	752,532
66	234,844	481	1,627,545	72	288,369	327,333
68	266,923	1,056	2,708,769	109	349,410	662,517
98	460,197	519	1,614,711	71	375,753	4,300,168
167	570,805	2,712	5,715,878	227	929,895	1,847,087
170	564,115	2,759	5,897,031	190	918,272	1,327,374

(単位:千円)

農業所得者		その他の所得者		分離譲渡所得者		
人 員	総所得金額	人 員	総所得金額	人 員	総所得金額	土地等に係る事業所得+長期・短期 譲渡所得+株式に係る譲渡所得
170	564,115	2,759	5,897,031	190	918,272	1,327,374
20	15,902	240	174,947	60	23,911	519,119
62	110,448	1,553	2,081,901	39	64,969	287,910
39	117,958	631	1,435,633	25	65,531	131,531
16	64,886	145	521,295	17	65,728	62,423
9	48,881	54	249,477	14	70,205	80,466
9	58,466	51	306,561	12	73,462	65,927
7	58,230	24	181,070	2	16,083	10,624
6	59,716	33	312,346	4	37,288	40,136
2	29,628	28	633,801	17	501,095	129,238

資料: 税務課

## 7 市税の収入状況

(単位:千円、%)

区分	年度	平成16年度						平成17年度					
		旧水海道			旧石下			旧水海道			旧石下		
		調定額	徴収済額	徴収率	調定額	徴収済額	徴収率	調定額	徴収済額	徴収率	調定額	徴収済額	徴収率
総額		7,072,325	6,426,538	90.9	3,002,173	2,751,971	91.7	7,756,394	6,771,226	87.3	3,128,766	2,689,675	86.0
市民税		2,636,892	2,415,709	91.6	1,146,678	1,048,128	91.4	3,078,746	2,712,421	88.1	1,275,765	1,026,071	80.4
	個人	1,530,190	1,337,872	87.4	756,653	663,593	87.7	1,820,467	1,488,665	81.8	945,983	712,207	75.3
	法人	1,106,702	1,077,837	97.4	390,025	384,535	98.6	1,258,279	1,223,756	97.3	329,782	313,864	95.2
固定資産税		3,679,693	3,295,563	89.6	1,625,056	1,477,467	90.9	3,889,149	3,328,878	85.6	1,667,532	1,483,783	89.0
軽自動車税		65,151	57,737	88.6	39,486	35,423	89.7	74,091	61,155	82.5	42,097	36,449	86.6
たばこ税		395,039	394,978	99.9	190,953	190,953	100.0	412,830	412,768	100.0	143,372	143,372	100.0
特別土地保有税		2,315	148	6.4	-	-	-	2,167	0	0.0	-	-	-
都市計画税		293,235	262,403	89.5	-	-	-	299,411	256,004	85.5	-	-	-

区分	年度	平成18年度			平成19年度		
		常総市			常総市		
		調定額	徴収済額	徴収率	調定額	徴収済額	徴収率
総額		10,517,815	9,446,231	89.8	11,588,121	10,491,183	90.5
市民税		4,346,853	3,929,715	90.4	5,295,146	4,850,856	91.6
	個人	2,661,776	2,279,971	85.7	3,542,386	3,120,030	88.1
	法人	1,685,077	1,649,744	97.9	1,752,760	1,730,826	98.7
固定資産税		5,236,442	4,629,500	88.4	5,353,055	4,748,865	88.7
軽自動車税		116,917	101,492	86.8	123,703	106,850	86.4
たばこ税		542,284	542,284	100.0	537,657	537,657	100.0
特別土地保有税		-	-	-	-	-	-
都市計画税		275,319	243,240	88.3	278,560	246,955	88.7

資料:税務課

## 8

## 市有財産

## ①土地

(単位:m<sup>2</sup>)

区分	年度	平成15年		平成16年		平成17年		平成18年	平成19年
		旧水海道	旧石下	旧水海道	旧石下	旧水海道	旧石下	常総市	常総市
総数		1,528,607	611,697	1,564,567	577,238	1,564,549	585,064	2,149,989	2,145,605
行政財産		1,006,638	571,057	1,010,240	443,454	1,012,706	518,970	1,530,590	1,531,448
	本庁舎	14,860	3,734	14,860	3,734	14,860	3,734	18,594	18,595
	消防用地	2,942	4,982	3,332	4,982	3,333	5,263	8,596	8,596
	学校用地	243,956	169,472	245,725	167,804	245,725	167,427	413,152	413,152
	公営住宅用地	25,094	12,532	25,094	12,502	25,094	12,502	37,596	37,596
	公園用地	382,006	140,456	380,848	146,441	381,119	146,441	528,242	601,993
	その他	337,780	239,881	340,381	107,991	342,575	183,603	524,410	451,516
普通財産		521,969	40,640	554,327	133,784	551,843	66,094	619,399	614,157
	宅地	92,420	15,472	96,213	126,221	95,706	45,173	142,644	138,749
	雑種地	11,972	13,015	25,634	6,651	24,980	8,977	33,904	33,904
	その他	417,577	12,153	432,480	912	431,157	11,944	442,851	441,504

注)各年3月31日現在

資料:財政課

## ②建物

(単位:m<sup>2</sup>)

区分	年度	平成15年		平成16年		平成17年		平成18年	平成19年
		旧水海道	旧石下	旧水海道	旧石下	旧水海道	旧石下	常総市	常総市
総数		140,549	79,670	140,634	78,702	141,012	78,337	221,810	222,294
行政財産		138,403	79,398	138,768	78,430	139,197	78,065	219,380	220,567
	本庁舎	7,129	2,654	7,129	2,654	7,129	2,654	9,749	9,750
	消防建物	737	666	772	666	772	666	1,438	1,438
	学校建物	70,771	44,659	70,711	44,593	70,690	44,603	113,548	113,548
	公営住宅建物	15,857	4,025	15,857	3,953	16,194	3,348	20,849	20,818
	その他	43,909	27,394	44,299	26,564	44,412	26,794	73,796	75,013
普通財産		2,146	272	1,866	272	1,815	272	2,430	1,727

注)各年3月31日現在

資料:財政課

## 9

## 特別会計決算額

(単位:千円)

区分	年度	平成15年度		平成16年度		平成17年度	平成18年度	平成19年度
		旧水海道	旧石下	旧水海道	旧石下	常総市	常総市	常総市
会計別	歳入歳出別							
国民健康 保険	歳入	3,865,308	2,352,433	4,088,898	2,529,883	6,542,092	6,959,959	7,459,381
	歳出	3,723,269	2,190,894	3,891,606	2,388,510	6,393,761	6,674,321	7,208,643
	差引残額	142,039	161,539	197,292	141,373	148,331	285,638	250,738
老保 人健	歳入	3,828,352	1,858,891	3,672,418	1,866,182	5,590,510	5,508,607	5,363,246
	歳出	3,797,748	1,825,376	3,671,759	1,842,624	5,589,894	5,487,502	5,300,357
	差引残額	30,604	33,515	659	23,558	616	21,105	62,889
介保 護険	歳入	1,552,249	734,320	1,707,275	811,834	2,782,536	2,911,542	3,056,456
	歳出	1,513,349	702,380	1,688,511	766,266	2,678,856	2,833,173	3,006,796
	差引残額	38,900	31,940	18,764	45,568	103,680	78,369	49,660
介サ ービス	歳入	-	-	-	-	-	-	1,120
	歳出	-	-	-	-	-	-	1,006
	差引残額	-	-	-	-	-	-	114
霊き 自動 車	歳入	6,012	-	6,698	-	5,625	-	-
	歳出	3,039	-	4,673	-	2,977	-	-
	差引残額	2,973	-	2,025	-	2,648	-	-
町営自動 車 学 校	歳入	-	175,886	-	166,072	168,354	158,970	145,469
	歳出	-	151,104	-	139,445	152,703	152,314	145,461
	差引残額	-	24,782	-	26,627	15,651	6,656	8
公共下水 道 業	歳入	870,419	635,654	777,787	571,925	1,556,818	1,301,874	1,420,050
	歳出	838,831	612,267	741,125	553,394	1,508,699	1,234,876	1,395,647
	差引残額	31,588	23,387	36,662	18,531	48,119	66,998	24,403
大生郷特 定 公共下水 道	歳入	108,034	-	136,183	-	155,597	166,512	335,846
	歳出	84,742	-	94,355	-	152,235	147,497	326,068
	差引残額	23,292	-	41,828	-	3,362	19,015	9,778
農業集 落 排 水 事 業	歳入	313,926	-	312,179	-	292,716	282,845	282,963
	歳出	310,223	-	306,627	-	287,199	277,406	278,223
	差引残額	3,703	-	5,552	-	5,517	5,439	4,740
花島工業 団 地 造 成 事 業	歳入	405,106	-	421,967	-	411,238	-	-
	歳出	216,408	-	141,516	-	411,238	-	-
	差引残額	188,698	-	280,451	-	0	-	-
水道事業	収益的收入	913,924	545,974	844,280	567,682	1,363,090	1,362,047	1,440,270
	収益的支出	931,778	526,040	1,008,167	535,049	1,606,403	1,500,502	1,512,395
	差引残額	△17,854	19,934	△163,887	32,633	△243,313	△138,455	△72,125
	資本的收入	1,168,622	175,845	1,122,222	470,365	412,364	173,305	269,187
	資本的支出	1,419,444	332,951	1,462,823	782,576	1,118,426	552,899	856,519
	差引残額	△250,822	△157,106	△340,601	△312,211	△706,062	△379,594	△587,332

資料: 財政課

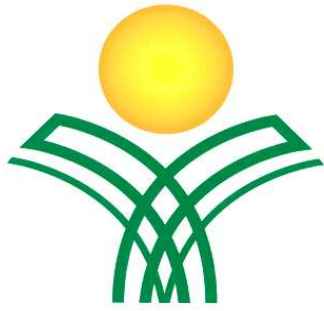
常 総 市 統 計 書

〈平成 2 0 年度版〉

平成 2 0 年 9 月 発 行

発 行	常総市
編 集	常総市企画総務部情報政策課統計係
	〒303-8501
	常総市水海道諏訪町 3222 番地 3
	TEL 0297-23-2111





千姫となごみの街  
みつかいどう