

常総市予約型乗合交通ふれあい号 利用状況報告

H21.10.26～H31.3.31

■利用状況

1 利用者数(地区別・男女別内訳)

運行日数	延べ人数	1日当たり平均	1台1日当たり平均	1台1便当たり平均	地区別						不明
					水海道東地区		水海道西地区		石下地区		
					男	女	男	女	男	女	
2,251日	206,766人	91.9人	15.3人	1.9人	10,089人	55,909人	10,017人	60,629人	8,829人	61,064人	229人
					65,998人	31.9%	70,646人	34.2%	69,893人	33.8%	0.1%

2 年齢別利用者数

年代	～10代	20代	30代	40代	50代	60代	70代	80代～	不明
延べ利用人数	1,585人	2,080人	2,750人	4,809人	7,009人	17,581人	78,061人	92,613人	278人
割合	0.8%	1.0%	1.3%	2.3%	3.4%	8.5%	37.8%	44.8%	0.1%

3 曜日別利用者数

曜日	月	火	水	木	金
利用人数	35,145人	42,382人	42,136人	40,195人	46,908人
割合	17.0%	20.5%	20.4%	19.4%	22.7%

4 時間帯別利用者数

時間	8時	9時	10時	11時	12時	13時	14時	15時	16時
延べ利用人数	14,159人	32,649人	32,688人	22,462人	23,376人	22,111人	19,718人	18,096人	21,507人
割合	6.8%	15.8%	15.8%	10.9%	11.3%	10.7%	9.5%	8.8%	10.4%

5 目的別利用状況

【H21.10～H26.8】※旧システム集計データ

主な行き先	①きぬ医師会病院	②水海道西部病院	③石下総合福祉センター	④カスミ水海道店	⑤水海道さくら病院
	21,098人	9,713人	8,509人	8,086人	5,163人
主な行き先	⑥鈴木内科整形外科医院	⑦水海道厚生病院	⑧水海道駅	⑨ファインズマスタ	⑩アピタ石下店
	4,031人	3,588人	3,098人	3,008人	2,936人

【H26.9～】※新システム集計データ

主な行き先	①きぬ医師会病院	②水海道西部病院	③カスミ水海道店	④水海道厚生病院	⑤水海道さくら病院
	17,711人	10,561人	5,243人	4,019人	3,150人
主な行き先	⑥鈴木内科整形外科医院	⑦水海道駅	⑧ファインズマスタ	⑨きぬの湯	⑩石下総合福祉センター
	2,535人	2,511人	2,317人	1,919人	1,656人

6 登録者数(地区別内訳)

水海道東地区	水海道西地区	石下地区	全体
2,821人	2,633人	2,588人	8,042人
35.1%	32.7%	32.2%	

7 月別利用者数・登録者数等

月	平成21年度									
	10月	11月	12月	1月	2月	3月	4月	5月	6月	7月
運行日数	5日	19日	19日	19日	19日	22日				
利用者数	122人	837人	1,124人	1,760人	1,847人	2,217人				
平均利用者数	24.4人	44.1人	59.2人	92.6人	97.2人	100.8人				
新規登録者数	2,505人	502人	435人	457人	369人	300人				

↑10/26運行開始

月	平成22年度											
	4月	5月	6月	7月	8月	9月	10月	11月	12月	1月	2月	3月
運行日数	21日	18日	22日	21日	20日	20日	20日	20日	19日	19日	19日	22日
利用者数	2,165人	1,903人	2,238人	2,396人	2,206人	2,157人	2,068人	2,022人	1,952人	1,935人	2,114人	1,875人
平均利用者数	103.1人	105.7人	101.7人	114.1人	110.3人	107.9人	103.4人	101.1人	102.7人	101.8人	111.3人	85.2人
新規登録者数	214人	129人	117人	69人	46人	47人	87人	81人	34人	30人	62人	37人

3/11東日本大震災↑

月	平成23年度											
	4月	5月	6月	7月	8月	9月	10月	11月	12月	1月	2月	3月
運行日数	20日	19日	22日	20日	21日	20日	20日	20日	19日	19日	21日	21日
利用者数	1,742人	1,780人	2,236人	1,984人	2,005人	2,001人	2,017人	2,021人	1,907人	1,642人	1,875人	1,887人
平均利用者数	87.1人	93.7人	101.6人	99.2人	95.5人	100.1人	100.9人	101.1人	100.4人	86.4人	89.3人	89.9人
新規登録者数	38人	38人	30人	18人	43人	35人	44人	21人	24人	28人	19人	48人

↑7/4セダン型半日運行(1台増便・午前午後)

月	平成24年度											
	4月	5月	6月	7月	8月	9月	10月	11月	12月	1月	2月	3月
運行日数	20日	21日	21日	21日	19日	19日	22日	21日	19日	19日	19日	20日
利用者数	1,825人	1,942人	2,126人	2,206人	2,031人	2,057人	2,310人	2,190人	2,007人	1,764人	1,904人	2,098人
平均利用者数	91.3人	92.5人	101.2人	105.0人	106.9人	108.3人	105.0人	104.3人	105.6人	92.8人	100.2人	104.9人
新規登録者数	27人	48人	40人	51人	37人	22人	42人	29人	24人	29人	36人	42人

↑6/1高齢者外出支援事業開始

↑1/4セダン型半日運行(午前2台)↑

高齢者外出支援事業終了↑

月	平成25年度 4月	5月	6月	7月	8月	9月	10月	11月	12月	1月	2月	3月
運行日数	21日	21日	20日	22日	18日	19日	22日	20日	19日	19日	19日	20日
利用者数	1,993人	1,960人	2,022人	2,271人	1,859人	1,952人	2,201人	2,012人	1,856人	1,790人	1,842人	1,860人
平均利用者数	94.9人	93.3人	101.1人	103.2人	103.3人	102.7人	100.0人	100.6人	97.7人	94.2人	96.9人	93.0人
新規登録者数	31人	11人	35人	39人	22人	24人	18人	17人	15人	38人	28人	26人

月	平成26年度 4月	5月	6月	7月	8月	9月	10月	11月	12月	1月	2月	3月
運行日数	21日	20日	21日	22日	18日	20日	22日	18日	19日	19日	19日	22日
利用者数	1,892人	1,847人	1,891人	1,990人	1,713人	1,837人	2,036人	1,645人	1,791人	1,669人	1,751人	1,989人
平均利用者数	90.1人	92.4人	90.0人	90.5人	95.2人	91.9人	92.5人	91.4人	94.3人	87.8人	92.2人	90.4人
新規登録者数	23人	30人	23人	22人	19人	21人	20人	32人	42人	48人	37人	24人

12/18チラシ全戸配布↑

月	平成27年度 4月	5月	6月	7月	8月	9月	10月	11月	12月	1月	2月	3月
運行日数	21日	18日	22日	22日	19日	7日	14日	19日	19日	19日	20日	22日
利用者数	2,076人	1,814人	2,158人	2,161人	1,857人	698人	906人	1,519人	1,619人	1,378人	1,645人	1,687人
平均利用者数	98.9人	100.8人	98.1人	98.2人	97.7人	99.7人	64.7人	79.9人	85.2人	72.5人	82.3人	76.7人
新規登録者数	18人	20人	32人	26人	29人	10人	20人	12人	23人	14人	12人	26人

↑9/10～10/12まで災害のため運休 10/13～運行再開

月	平成28年度 4月	5月	6月	7月	8月	9月	10月	11月	12月	1月	2月	3月
運行日数	20日	19日	22日	20日	20日	19日	20日	20日	19日	19日	20日	22日
利用者数	1,719人	1,540人	1,757人	1,727人	1,588人	1,704人	1,820人	1,788人	1,747人	1,487人	1,620人	1,742人
平均利用者数	86.0人	81.1人	79.9人	86.4人	79.4人	89.7人	91.0人	89.4人	91.9人	78.3人	81.0人	79.2人
新規登録者数	13人	17人	24人	11人	17人	16人	16人	10人	25人	21人	21人	32人

月	平成29年度 4月	5月	6月	7月	8月	9月	10月	11月	12月	1月	2月	3月
運行日数	20日	20日	22日	20日	19日	20日	21日	20日	20日	19日	19日	21日
利用者数	1,615人	1,560人	1,872人	1,752人	1,606人	1,716人	1,737人	1,692人	1,684人	1,444人	1,552人	1,719人
平均利用者数	80.8人	78.0人	85.1人	87.6人	84.5人	85.8人	82.7人	84.6人	84.2人	76.0人	81.7人	81.9人
新規登録者数	23人	24人	39人	17人	27人	24人	20人	9人	8人	20人	27人	41人

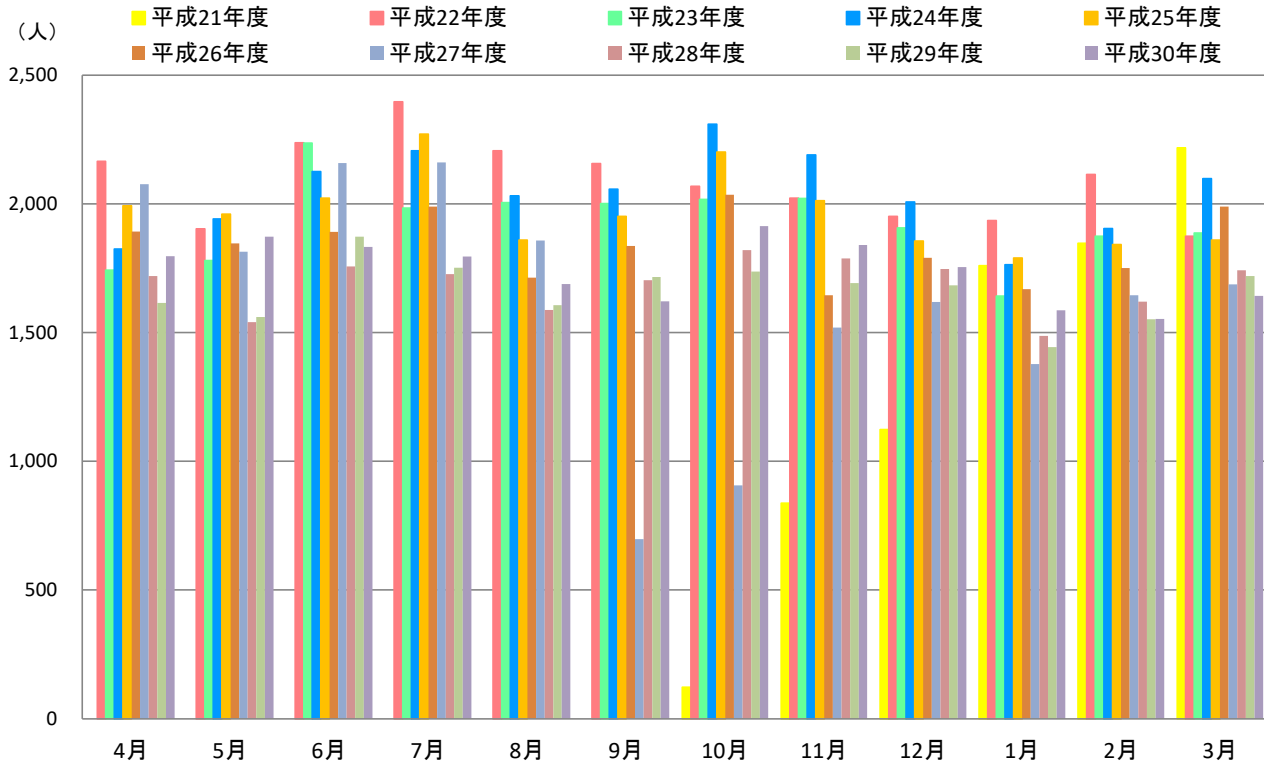
月	平成30年度 4月	5月	6月	7月	8月	9月	10月	11月	12月	1月	2月	3月
運行日数	20日	21日	21日	21日	19日	18日	22日	21日	19日	19日	19日	20日
利用者数	1,797人	1,873人	1,833人	1,795人	1,688人	1,621人	1,913人	1,840人	1,755人	1,586人	1,553人	1,642人
平均利用者数	89.9人	89.2人	87.3人	85.5人	88.8人	90.1人	87.0人	87.6人	92.4人	83.5人	81.7人	82.1人
新規登録者数	12人	29人	22人	29人	21人	19人	26人	38人	20人	44人	21人	38人

車両1台減(7→6)全車全日運行↑

3/7チラシ全戸配布↑

年度	平成21年度	平成22年度	平成23年度	平成24年度	平成25年度	平成26年度	平成27年度	平成28年度	平成29年度	平成30年度		累計
運行日数	103日	241日	242日	241日	240日	241日	222日	240日	241日	240日		2,251日
利用者数	7,907人	25,031人	23,097人	24,460人	23,618人	22,051人	19,518人	20,239人	19,949人	20,896人		206,766人
平均利用者数	76.8人	103.9人	95.4人	101.5人	98.4人	91.5人	87.9人	84.3人	82.8人	87.1人		91.9人
新規登録者数	4,568人	953人	386人	427人	304人	341人	242人	223人	279人	319人		8,042人

予約型乗合交通ふれあい号利用者数の推移



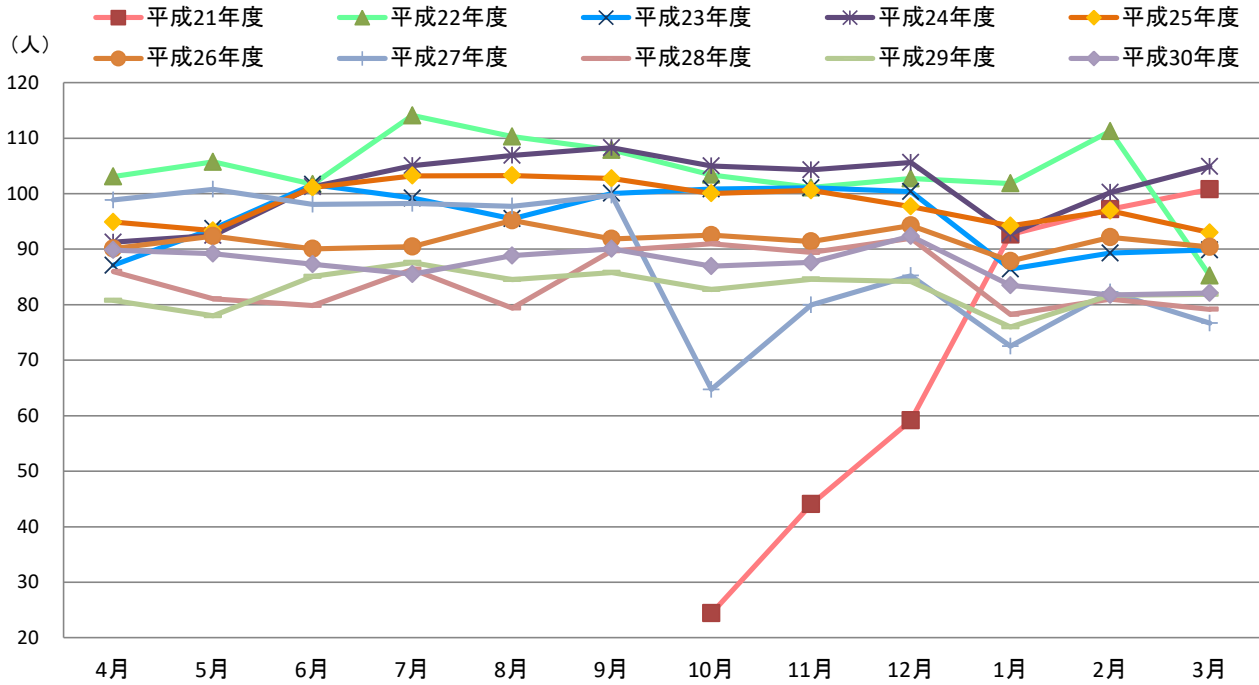
<利用者数>

	4月	5月	6月	7月	8月	9月	10月	11月	12月	1月	2月	3月	合計
平成21年度							122	837	1,124	1,760	1,847	2,217	7,907
平成22年度	2,165	1,903	2,238	2,396	2,206	2,157	2,068	2,022	1,952	1,935	2,114	1,875	25,031
平成23年度	1,742	1,780	2,236	1,984	2,005	2,001	2,017	2,021	1,907	1,642	1,875	1,887	23,097
平成24年度	1,825	1,942	2,126	2,206	2,031	2,057	2,310	2,190	2,007	1,764	1,904	2,098	24,460
平成25年度	1,993	1,960	2,022	2,271	1,859	1,952	2,201	2,012	1,856	1,790	1,842	1,860	23,618
平成26年度	1,892	1,847	1,891	1,990	1,713	1,837	2,036	1,645	1,791	1,669	1,751	1,989	22,051
平成27年度	2,076	1,814	2,158	2,161	1,857	698	906	1,519	1,619	1,378	1,645	1,687	19,518
平成28年度	1,719	1,540	1,757	1,727	1,588	1,704	1,820	1,788	1,747	1,487	1,620	1,742	20,239
平成29年度	1,615	1,560	1,872	1,752	1,606	1,716	1,737	1,692	1,684	1,444	1,552	1,719	19,949
平成30年度	1,797	1,873	1,833	1,795	1,688	1,621	1,913	1,840	1,755	1,586	1,553	1,642	20,896

<前年同月比>

	4月	5月	6月	7月	8月	9月	10月	11月	12月	1月	2月	3月	合計
平成21年度							-	-	-	-	-	-	-
平成22年度	-	-	-	-	-	-	1595.1%	141.6%	73.7%	9.9%	14.5%	-15.4%	216.6%
平成23年度	-19.5%	-6.5%	-0.1%	-17.2%	-9.1%	-7.2%	-2.5%	0.0%	-2.3%	-15.1%	-11.3%	0.6%	-7.7%
平成24年度	4.8%	9.1%	-4.9%	11.2%	1.3%	2.8%	14.5%	8.4%	5.2%	7.4%	1.5%	11.2%	5.9%
平成25年度	9.2%	0.9%	-4.9%	2.9%	-8.5%	-5.1%	-4.7%	-8.1%	-7.5%	1.5%	-3.3%	-11.3%	-3.4%
平成26年度	-5.1%	-5.8%	-6.5%	-12.4%	-7.9%	-5.9%	-7.5%	-18.2%	-3.5%	-6.8%	-4.9%	6.9%	-6.6%
平成27年度	9.7%	-1.8%	14.1%	8.6%	8.4%	-62.0%	-55.5%	-7.7%	-9.6%	-17.4%	-6.1%	-15.2%	-11.5%
平成28年度	-17.2%	-15.1%	-18.6%	-20.1%	-14.5%	144.1%	100.9%	17.7%	7.9%	7.9%	-1.5%	3.3%	3.7%
平成29年度	-6.1%	1.3%	6.5%	1.4%	1.1%	0.7%	-4.6%	-5.4%	-3.6%	-2.9%	-4.2%	-1.3%	-1.4%
平成30年度	11.3%	20.1%	-2.1%	2.5%	5.1%	-5.5%	10.1%	8.7%	4.2%	9.8%	0.1%	-4.5%	4.7%

予約型乗合交通ふれあい号利用者数の推移（1日当たり平均）



<一日当たり利用者数>

	4月	5月	6月	7月	8月	9月	10月	11月	12月	1月	2月	3月	合計
平成21年度							24.4	44.1	59.2	92.6	97.2	100.8	418
平成22年度	103.1	105.7	101.7	114.1	110.3	107.9	103.4	101.1	102.7	101.8	111.3	85.2	1,248
平成23年度	87.1	93.7	101.6	99.2	95.5	100.1	100.9	101.1	100.4	86.4	89.3	89.9	1,145
平成24年度	91.3	92.5	101.2	105.0	106.9	108.3	105.0	104.3	105.6	92.8	100.2	104.9	1,218
平成25年度	94.9	93.3	101.1	103.2	103.3	102.7	100.0	100.6	97.7	94.2	96.9	93.0	1,181
平成26年度	90.1	92.4	90.0	90.5	95.2	91.9	92.5	91.4	94.3	87.8	92.2	90.4	1,099
平成27年度	98.9	100.8	98.1	98.2	97.7	99.7	64.7	79.9	85.2	72.5	82.3	76.7	1,055
平成28年度	86.0	81.1	79.9	86.4	79.4	89.7	91.0	89.4	91.9	78.3	81.0	79.2	1,013
平成29年度	80.8	78.0	85.1	87.6	84.5	85.8	82.7	84.6	84.2	76.0	81.7	81.9	993
平成30年度	89.9	89.2	87.3	85.5	88.8	90.1	87.0	87.6	92.4	83.5	81.7	82.1	1,045

<前年同月比>

	4月	5月	6月	7月	8月	9月	10月	11月	12月	1月	2月	3月	合計
平成21年度							-	-	-	-	-	-	-
平成22年度	-	-	-	-	-	-	323.8%	129.5%	73.7%	9.9%	14.5%	-15.4%	198.5%
平成23年度	-15.5%	-11.4%	-0.1%	-13.1%	-13.4%	-7.2%	-2.5%	0.0%	-2.3%	-15.1%	-19.8%	5.4%	-8.3%
平成24年度	4.8%	-1.3%	-0.4%	5.9%	12.0%	8.2%	4.1%	3.2%	5.2%	7.4%	12.2%	16.7%	6.4%
平成25年度	4.0%	0.9%	-0.1%	-1.7%	-3.4%	-5.1%	-4.7%	-3.5%	-7.5%	1.5%	-3.3%	-11.3%	-3.0%
平成26年度	-5.1%	-1.1%	-10.9%	-12.4%	-7.9%	-10.6%	-7.5%	-9.2%	-3.5%	-6.8%	-4.9%	-2.8%	-7.0%
平成27年度	9.7%	9.1%	8.9%	8.6%	2.7%	8.6%	-30.1%	-12.5%	-9.6%	-17.4%	-10.8%	-15.2%	-4.0%
平成28年度	-13.1%	-19.6%	-18.6%	-12.1%	-18.8%	-10.1%	40.6%	11.8%	7.9%	7.9%	-1.5%	3.3%	-3.9%
平成29年度	-6.1%	-3.8%	6.5%	1.4%	6.5%	-4.3%	-9.1%	-5.4%	-8.4%	-2.9%	0.8%	3.4%	-2.0%
平成30年度	11.3%	14.3%	2.6%	-2.4%	5.1%	5.0%	5.1%	3.6%	9.7%	9.8%	0.1%	0.3%	5.3%