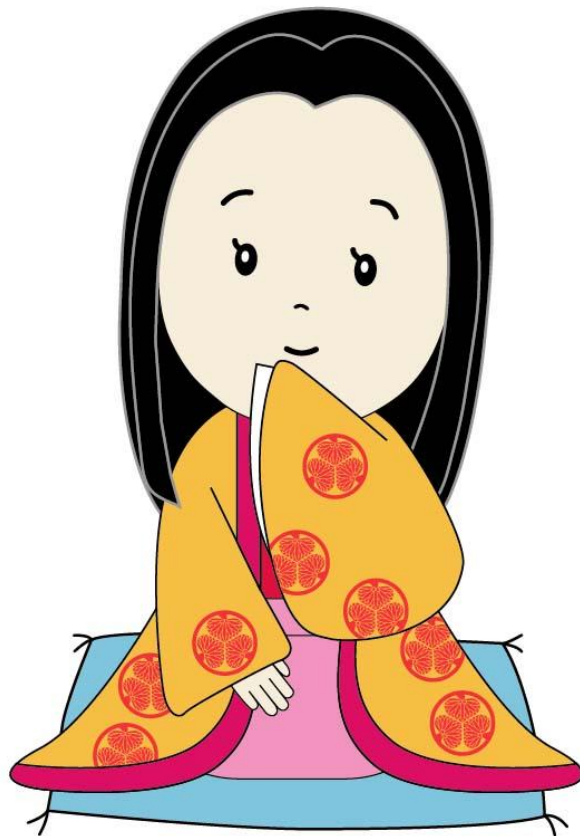
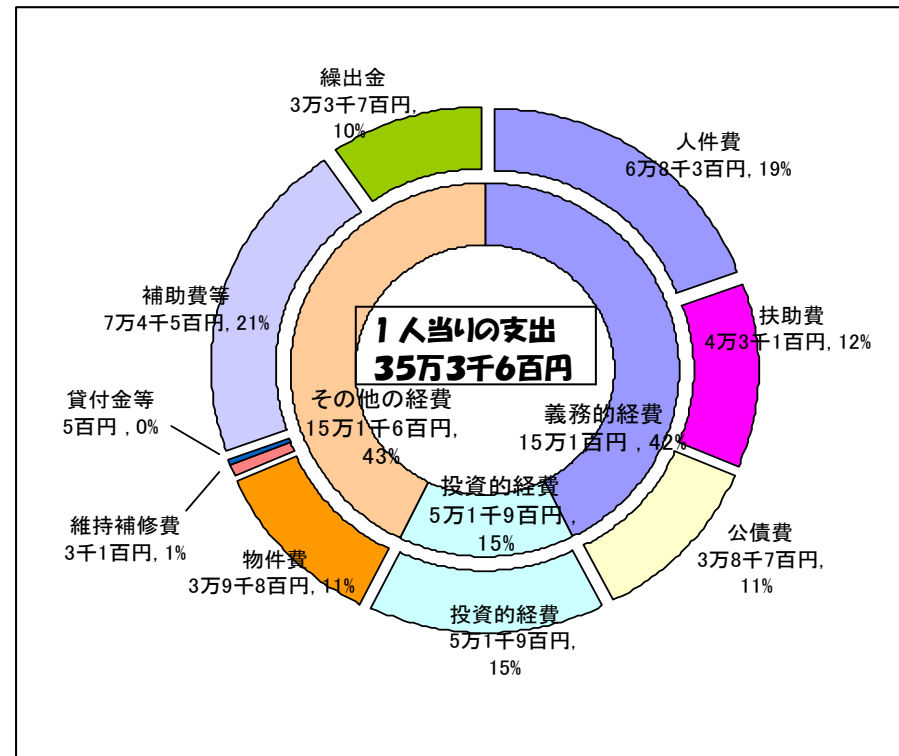
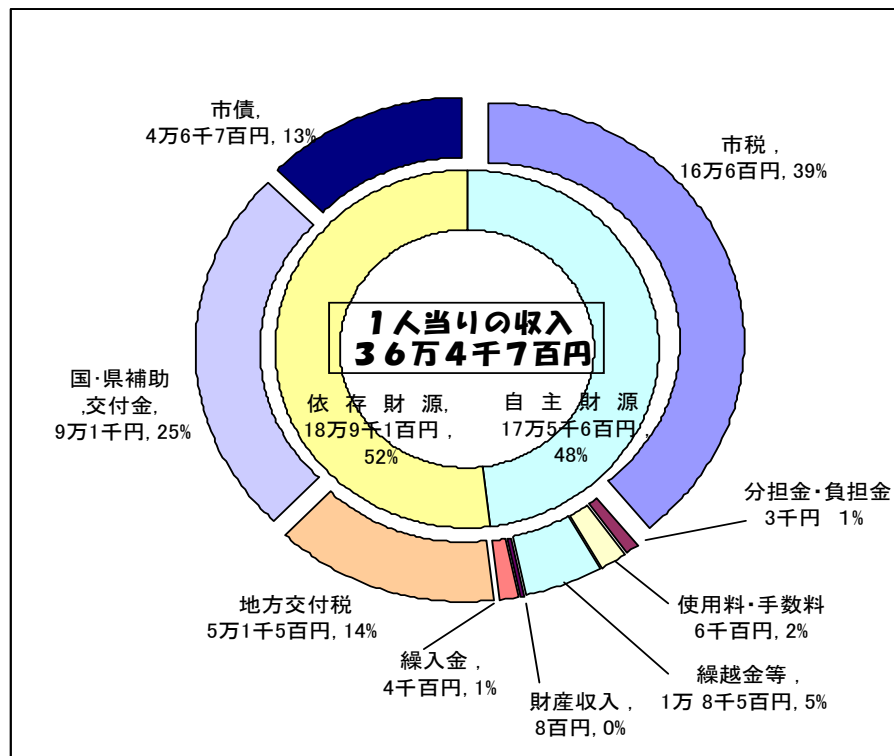


# 常総市の家計簿

(平成 21 年度決算状況)



常総市の平成21年度一般会計決算を、65,000分の1の、人口1人当りの家計簿にしてみました。

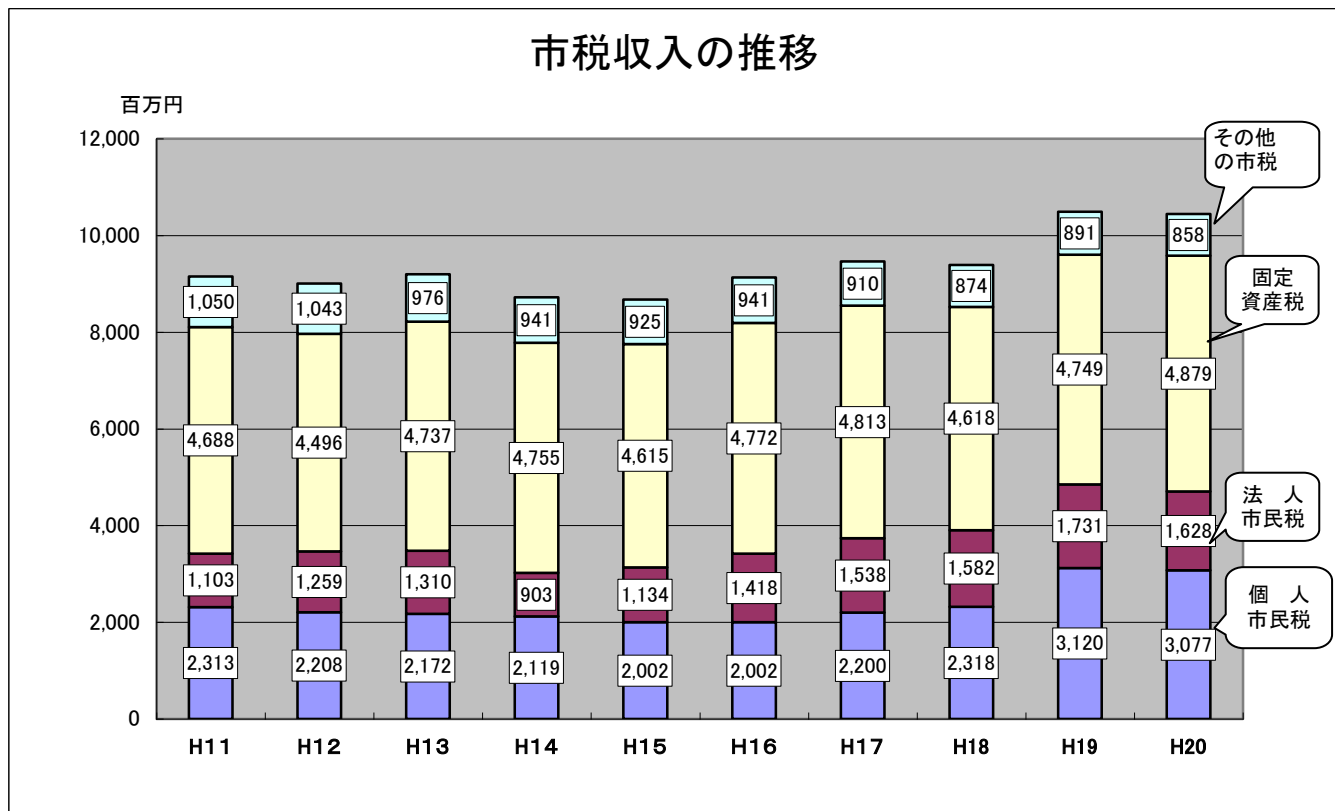


収入		H21決算(千円)	1人当り収入
市税	市民のみなさんから納められた市民税・固定資産税などです	9,296,397	143,000円
分担金及び負担金	保育料が主なものです	194,186	3,000円
使用料及び手数料	あすなろの里、公営住宅などの使用料です	396,835	6,100円
繰越金等	繰越金、諸収入、寄付金などです	1,204,557	18,500円
財産収入	市有地の売払い代などです	54,769	800円
繰入金	基金(貯金)の取崩し、他会計からの戻し金です	266,788	4,100円
地方交付税	国の税金の一部を市に交付するものです	3,346,694	51,500円
国・県補助金、交付金等	国・県からの補助金、交付金等	5,912,133	91,000円
市債	市が建設事業等で起こした借入金です	3,034,916	46,700円
合計		23,707,275	364,700円

支出		H21決算(千円)	1人当り支出
人件費	議員、市職員の報酬・給料などです	4,440,766	68,300円
扶助費	障害者、高齢者、児童などへの給付費です	2,798,960	43,100円
公債費	借入金の返済金及び利子です	2,516,852	38,700円
投資的経費	道路、公園、公共施設などの建設費です	3,372,687	51,900円
物件費	光熱水費、郵便料、電算委託料などの事務費です	2,583,865	39,800円
維持補修費	公共施設の維持補修費です	203,974	3,100円
貸付金等	貸付金、投資・出資金・積立金です	32,736	500円
補助費等	広域負担金、団体補助金、保険料などです	4,841,148	74,500円
繰出金	国保、高齢者医療、介護、下水道への支出金です	2,192,340	33,700円
合計		22,983,328	353,600円

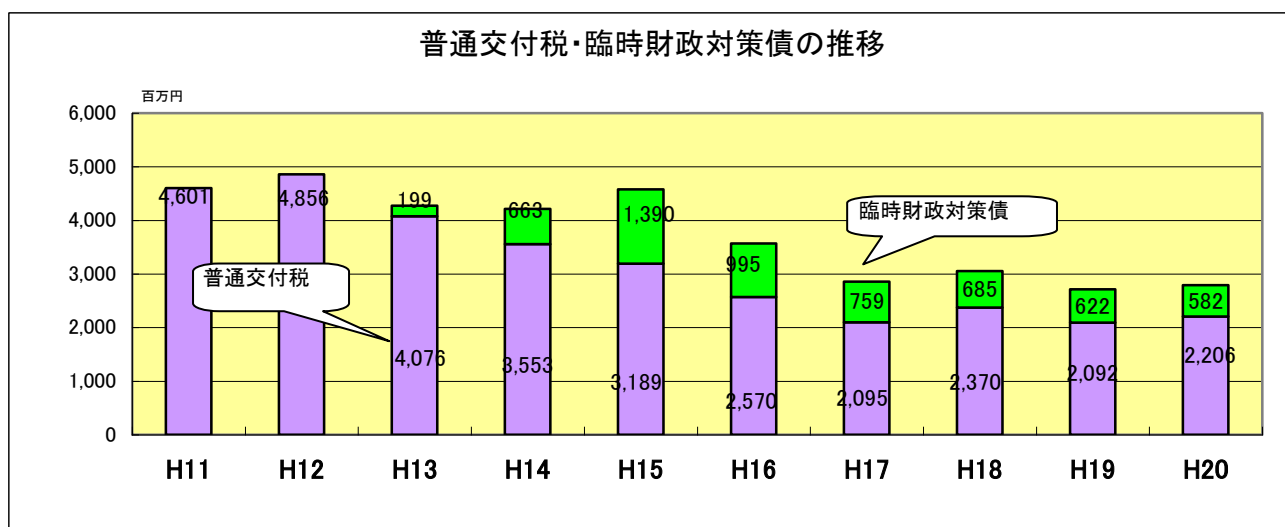
- 収入と支出の差引き 723,947 千円(1人当たり 11,100 円)は、翌年度の繰越金になります。
- 常総市の収入の 39%が市税収入、52%が国・県からの交付金及び借入金でまかなわれています。特に近年では、地方交付税の減少が、当市の財政を圧迫しています。
- 自主財源を確保するために、市有地の売払いを積極的に行っています。
- 市税収入に匹敵する支出の 42%を、任意に削減が困難な義務的経費(人件費・扶助費・公債費)が占めており、財政にあまり余裕がありません。
- 広域負担金(ごみ処理・消防など)が主な内容の補助費等の支出が、他の団体と比較して高くなっています。

## 1 市税収入の推移



市税収入については、この9年間おおむね80億円後半から90億円前半程度で推移してきましたが、平成19年度決算においては個人市民税の定率減税の廃止と国税（所得税）から市民税への税源の移譲の影響などにより、過去を大きく上回る約105億円の決算になっています。しかしながら、減税や税源移譲の補てん財源であった国からの交付金等が約8億円減少したため、市全体の増収にはつながっていません。

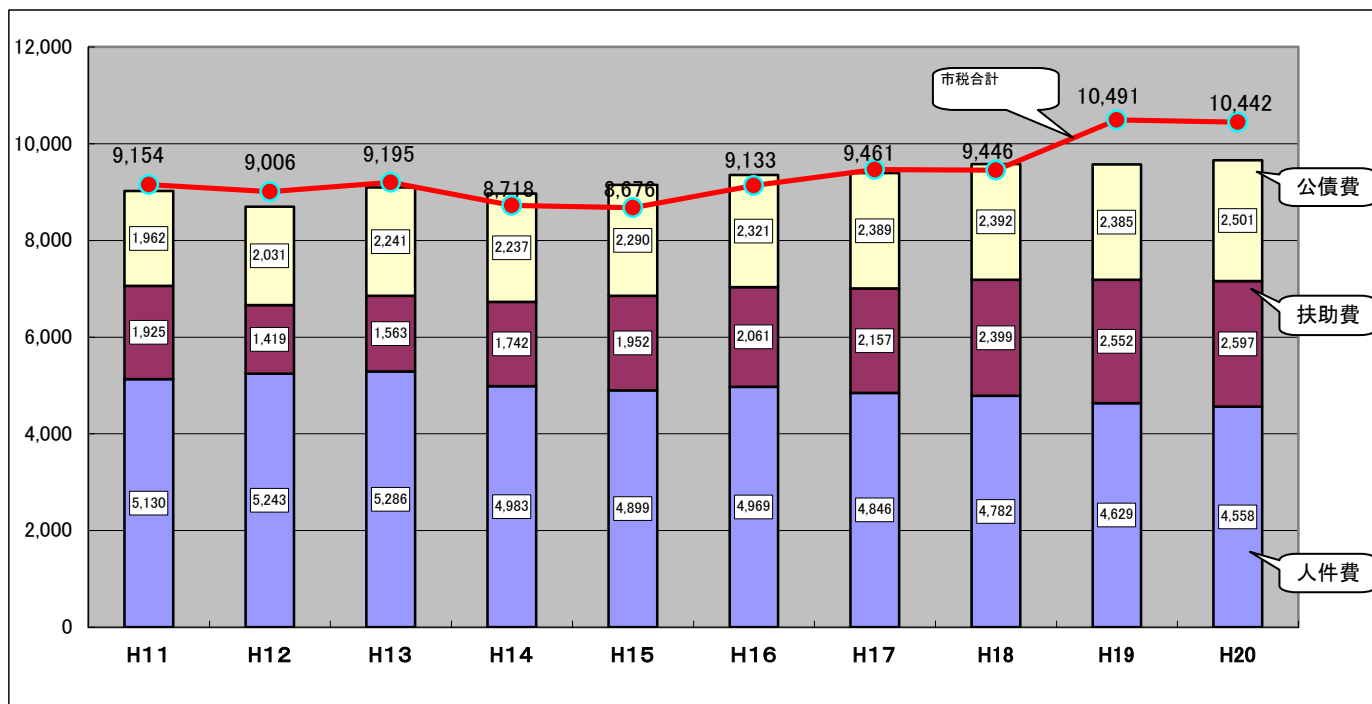
## 2 普通交付税・臨時財政対策債の推移



普通交付税は平成12年度をピークに年々減少しています。これは国の三位一体改革が要因であり、交付税の総額が縮小されたことによるものです。13年度からは交付税が不足するため、赤字補てん地方債である「臨時財政対策債」の発行が認められました。市税が横ばいで交付税が減少しているため、市の財政は支出を制限し均衡を保っています。

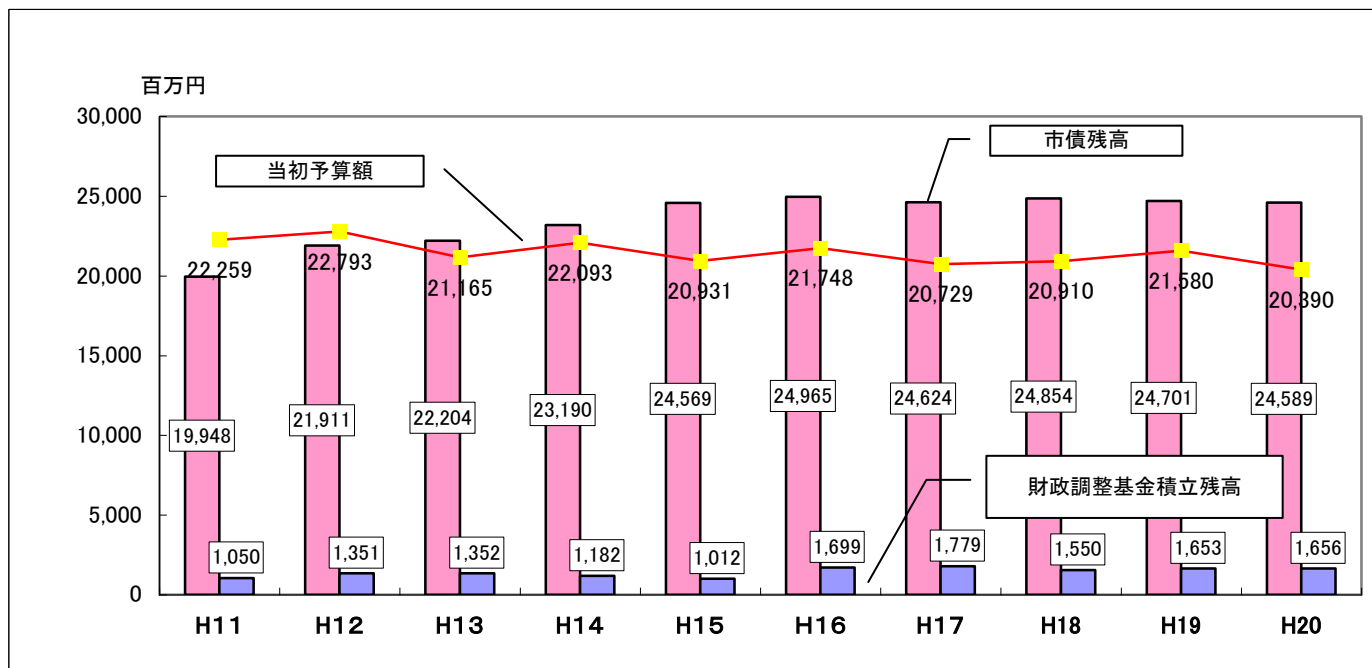
### 3 義務的経費の推移

(単位：百万円)



義務的経費は、人件費、扶助費及び公債費の合計額です。これらは、歳出のうち支出が義務づけられており、任意に削減ができない硬直性の強い経費です。人件費については給与の引下げ、新規採用者の抑制、さらに合併効果である議員や特別職の減により減少していますが、社会保障費である扶助費や借金の返済金である公債費は年々増加しています。

### 4 市債残高、財政調整基金残高の推移



このグラフを常総市の人口を約 65,000 人とする住民一人当たりの額にあてはめると、年間収入（当初予算額）33 万 2 千円に対して、借金残高（市債残高）が 38 万円、普通預金額（財政調整基金残高）が約 2 万 5 千円となり、一般家庭では考えられないような苦しい状態になっています。