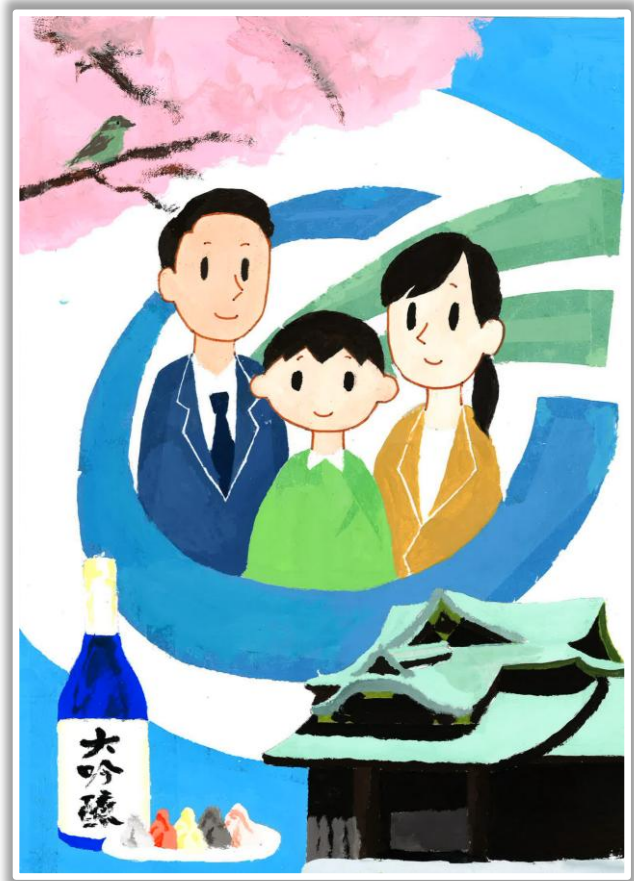


## 第3章 計画の基本的な考え方



水海道第一高等学校 すぎやま 杉山 あやね 愛也音さん

## 第1節 基本理念

すべての人が自らの主体的な意思によっていきいきと活動するためには、誰もが個人として尊重され、自らの能力や個性を自由に発揮して自分らしく生きることができる社会を築いていく必要があります。

本市では、以下の3つの考えを基本理念とし、男性も女性もその性別にとらわれることなく、個人としての意思を自ら選択して行動し、責任を担い、認め合い、助け合い、思いやりを持って生きる市民が集う、男女共同参画社会を目指しています。

- 1 男女それぞれの市民が自分らしく行動するため
- 2 市民がお互いに支えあう住みよいまちにするため
- 3 市民と行政の協働による魅力あるまちづくりを実現するため

そして、後期実施計画となる本計画では、「認め合い 助け合い <sup>みんな</sup>男女でつくる 常総市」をスローガンとし、男女がお互いの人権を尊重し、協力し合うことのできる男女共同参画社会の実現を目指します。

**認め合い 助け合い <sup>みんな</sup>男女でつくる 常総市**



## 第2節 施策を推進する視点

この計画では、わたしたち一人ひとりの行動をわかりやすく整理するために、次の5つの視点を持って施策を推進します。

家庭	家庭を構成する男女が、相互の協力と社会の支援のもと、家庭生活とその他の社会生活を両立する	
地域	男女がともに、希望に応じて、安心して働き、子育てをすることができる地域社会を実現する	
働く場	性別に関わりなく、能力を十分に発揮することができる社会づくりを推進する	
教育の場	男女がお互いの人権を尊重し、男女平等意識の形成を促進する	
国際社会	国際社会における取組を勘案し、その動向に配慮する	

### 第3節 施策体系

#### 基本目標1 一人ひとりを大切にする男女平等の意識づくり

施策の方向	施策
1 家族を思いやる意識づくり	(1) 広報活動の充実 (2) 意識の啓発 (3) 学習機会の提供
2 地域で分かち合う意識づくり	(1) 情報の収集と提供 (2) 学習及び成果発表機会の提供 (3) 社会通念や習慣の見直し
3 働く場で助け合う意識づくり	(1) 情報の提供 (2) 働きやすい就労環境の整備 (3) 職場環境の整備
4 教育の場で育ち合う意識づくり	(1) 指導・支援体制の充実
5 国際的視野を身につける意識づくり	(1) 国際交流・理解の促進

#### 基本目標2 いろいろな生き方ができる男女共同参画の環境づくり

施策の方向	施策
1 家庭で進める環境づくり	(1) 家事への参画促進 (2) 子育てへの参画促進 (3) 介護への参画促進
2 地域で進める環境づくり	(1) 人材の育成と活用 (2) 活動の機会提供と促進
3 働く場で進める環境づくり	(1) 多様な働き方への支援 (2) 女性が活躍できる環境整備
4 教育の場で進める環境づくり	(1) 保育・教育内容の充実 (2) 学校生活の充実
5 国際社会で進める環境づくり	(1) 国際社会としての整備

#### 基本目標3 お互いに支えあうための土台づくり

施策の方向	施策
1 健やかなこころとからだを保つ土台づくり	(1) 健康づくり・管理への支援 (2) 性と命が尊重される環境整備
2 すべての人が安らかに暮らせる土台づくり	(1) 子どもへの支援 (2) 高齢者への支援 (3) 障がいのある方への支援 (4) 女性の視点に立った地域防災の推進