

建設・土木・水道

1 都市計画区域

① 市街化区域等の推移(水海道地区)

(単位:ha, %)

区分	都市計画区域面積	市街化区域面積	備考
昭和45年7月15日	7,960 (行政区域全域)	350(4.4%)	水海道地区(248) 豊岡地区(52) 中妻地区(50)
昭和48年2月26日	7,960 (行政区域全域)	425(5.3%)	大生郷地区(75)
昭和50年2月1日	7,962 (行政区域全域)	425(5.3%)	岩井市との境界変更
昭和59年11月12日	7,962 (行政区域全域)	490(6.2%)	内守谷地区(65)
平成4年9月1日	7,968 (行政区域全域)	490(6.1%)	国土地理院による面積修正

注)石下地区は含まれない

資料:都市整備課

②-1用途地域の状況(水海道地区)

(単位:ha, %)

区分	計	住居系 361							商業系 43		工業系 86	
		第1種 低層住 居専用 地域	第2種 低層住 居専用 地域	第1種 中高層 住居専 用地域	第2種 中高層 住居専 用地域	第1種 住居 地域	第2種 住居 地域	準住居 地域	近隣 商業 地域	商業 地域	準工業 地域	工業 専用 地域
面積	490.0	42.6	15.3	87.6	20.3	142.5	27.0	25.7	21.0	22.0	11.0	75.0
構成比	100.0	8.7	3.1	17.9	4.1	29.1	5.5	5.3	4.3	4.5	2.2	15.3

注)平成22年4月1日現在

資料:都市整備課

②-2用途地域の状況(石下地区)

(単位:ha, %)

区分	計	住居系 157.6							商業系 16.4		工業系 6.0	
		第1種 低層住 居専用 地域	第2種 低層住 居専用 地域	第1種 中高層 住居専 用地域	第2種 中高層 住居専 用地域	第1種 住居 地域	第2種 住居 地域	準住居 地域	近隣 商業 地域	商業 地域	準工業 地域	工業 専用 地域
面積	180.0	9.8	-	6.5	16.8	19.5	90.9	14.1	9.0	7.4	6.0	-
構成比	100.0	5.5	-	3.6	9.4	10.8	50.5	7.8	5.0	4.1	3.3	-

注)平成22年4月1日現在

資料:都市整備課

2 市内の道路状況

(単位:m, %)

区分	道 路				
	路線数	延 長			舗装率
		舗装道	未舗装道	計	
国 道	3	28,430	-	28,430	100.0%
県 道	14	92,344	-	92,344	100.0%
自転車道	1	3,169	-	3,169	100.0%
市 道	4,856	993,365	477,044	1,470,409	67.6%
計	4,874	1,117,308	477,044	1,594,352	70.1%

注)平成22年4月1日現在

資料:用地管理課・常総工事事務所

3 市道の状況

(単位:m, %)

年次	区分	道 路				うち橋梁			
		延 長			舗装率	永久橋		木 橋	
		舗装道	未舗装道	計		本 数	延 長	本 数	延 長
平成13年	旧水海道	632,628	302,741	935,369	67.63	245	2,523.58	1	56.30
	旧石下	336,780	207,852	544,632	61.84	235	1,782.00	1	4.00
平成14年	旧水海道	636,348	281,730	918,078	69.31	244	2,522.00	1	56.30
	旧石下	339,892	209,117	549,009	61.91	239	1,874.00	1	4.00
平成15年	旧水海道	637,490	280,136	917,626	69.47	244	2,518.92	1	56.30
	旧石下	340,099	208,722	548,821	61.97	239	1,867.00	1	4.00
平成16年	旧水海道	645,432	273,653	919,085	70.23	242	2,530.82	1	56.30
	旧石下	339,910	209,117	549,027	61.91	239	1,874.00	1	4.00
平成17年	旧水海道	646,780	272,921	919,701	70.33	242	2,582.72	1	56.30
	旧石下	340,117	208,723	548,840	61.97	239	1,867.00	1	4.00
平成18年	常総市	988,393	480,606	1,468,999	67.28	479	4,394.22	2	60.30
平成19年	常総市	989,079	480,231	1,469,310	67.32	489	4,394.15	2	60.30
平成20年	常総市	989,262	479,882	1,469,144	67.34	478	4,389.00	1	4.00
平成21年	常総市	991,129	478,949	1,470,078	67.42	475	4,379.00	1	4.00
平成22年	常総市	993,365	477,044	1,470,409	67.56	475	4,379.00	1	4.00

(注)各年4月1日現在

資料:用地管理課

4 都市計画道路の路線別整備状況

路線番号	路線名	幅員 (m)	計画決定延長 (m)	改良済		概成済		改良済+概成済	
				延長 (m)	整備率 (%)	延長 (m)	整備率 (%)	延長 (m)	整備率 (%)
合計			74,170	40,280	49.3	14,450	21.9	54,910	71.2
1・3・2	首都圏中央連絡自動車道	25	6,370	0	0.0	0	0.0	0	0.0
3・3・1	川又三坂線	25	10,740	10,740	44.5	0	55.5	10,740	100.0
3・3・9	玉台橋菅生線	12~25	3,400	1,320	32.4	2,300	67.6	3,400	100.0
3・3・11	相野谷細野線	25	4,420	4,420	0.0	0	100.0	4,420	100.0
3・3・12	鹿小路細野線	25	6,920	0	0.0	1,320	19.1	1,320	19.1
3・4・8	美妻橋大生郷線	16	3,630	1,730	47.7	1,400	38.6	3,130	86.2
3・5・2	栄町諏訪町線	12~15	620	80	12.9	0	0.0	80	12.9
3・5・3	水海道停車場線	15	370	0	0.0	0	0.0	0	0.0
3・5・4	豊岡大和橋線	15	3,010	920	30.6	1,750	58.1	2,670	88.7
3・5・5	宝町山田線	14~22	1,190	1,190	100.0	0	0.0	1,190	100.0
3・5・6	高野美妻橋線	12	7,800	1,280	21.6	6,520	78.4	7,800	100.0
3・5・10	奥山西原線	14	1,480	1,480	100.0	0	0.0	1,480	100.0
3・6・7	淵頭森下線	11	1,420	0	0.0	450	31.7	450	31.7
3・5・13	水海道南停車場線	14	130	130	100.0	0	0.0	130	100.0
8・7・1	水海道駅南北線	5	40	40	100.0	0	0.0	40	100.0
3・5・1	横堤松並線	14	1,820	1,820	100.0	0	0.0	1,820	100.0
3・4・2	本豊田鴻野山線	16	6,220	5,510	88.6	710	11.4	6,620	100.0
3・4・3	大房原宿線	16	4,760	2,740	57.6	0	0.0	2,740	57.6
3・5・4	石下駅中沼線	12	2,950	0	0.0	0	0.0	0	0.0
3・5・5	丁張本上線	14	1,290	1,290	100.0	0	0.0	1,290	100.0
3・3・6	収納谷小保川線	25	5,590	5,590	100.0	0	0.0	5,590	100.0

(注)平成22年4月1日現在

資料:都市整備課

※改良:計画幅員通り確保・整備されており、一般の通行の用に供している道路延長

概成:改良済以外の区間のうち、路線として都市計画道路と同程度の機能を果たしうる道路

(概ね計画幅員の2/3以上または、2車線以上の幅員を有する道路)を有する区間でその道路に対応する都市計画道路延長

5 自動車交通量状況(平成17年度)

路線名	自動車類12時間 交通量(台/12h)	貨物車混入率 (%)	ピーク 比率(%)	自動車類ピーク時間 交通量(台/h)	混雑度 (%)	交通量調査地点
一般国道	25,162	36.7	9.8	2,459	1.27	つくばみらい市小絹155-1
294号	15,305	41.4	11.3	1,723	1.47	常総市大房用水西687
一般国道	2,740	30.2	18.4	504	0.52	常総市豊岡町1440
354号	6,523	59.3	15.1	988	0.84	常総市小山戸町460-1
土浦坂東線	7,604	33.7	13.6	1,033	0.95	常総市大生郷町2641
つくば 野田線	13,104	40.9	10.3	1,350	1.47	常総市内守谷町4984-4
鴻野山 水海道線	5,087	32.2	14.4	731	0.79	常総市豊岡町丙1586-2
下妻常総線	747	25.6	10.4	78	0.18	常総市上蛇町1478-2
高崎坂東線	4,783	25.6	14.3	684	0.89	常総市古間木81
土浦境線	12,970	27.4	10.0	1,298	1.18	常総市
取手豊岡線	5,853	36.6	12.4	723	0.81	常総市坂手町5540

資料: 県土木部道路維持課

6 土地取引状況

(単位: 件, m²)

年次	総数		宅地		農地		その他	
	件数	面積	件数	面積	件数	面積	件数	面積
平成12年	546	438,877	171	113,670	240	165,929	135	159,278
平成13年	497	377,609	171	77,107	250	216,991	76	83,511
平成14年	333	287,095	111	47,506	138	129,138	84	110,451
平成15年	545	444,114	254	163,060	195	192,232	96	88,822

(注)平成15年まで

資料: 都市整備課

狭い日本の都市公園

都市公園は安全で快適な都市環境の形成, 防災性の向上の機能があり, さらに自由時間の増大, 健康志向の高まりからその役割はますます重要となっている。しかし, 日本の大都市における1人あたりの公園面積は, 欧米先進諸国に比べて低く, 東京は2.9m²/人, 大都市の中では最も充実している神戸市でも16.4m²で, ニューヨークの29.1m², ロンドンの25.3m²に比べても著しく狭い。

(財)日本統計協会「統計でみる日本2006」より

7

公園等の状況

区分	名称	所在地	面積 (㎡)	開設年	利用区分
都 市 公 園	御城公園	水海道橋本町	2,410	昭和41年	街区公園
	森下児童公園	水海道森下町	5,790	昭和48年	街区公園
	相野谷公園	相野谷町	865	昭和53年	街区公園
	原山近隣公園	大生郷町	22,000	昭和55年	近隣公園
	花島近隣公園	大生郷町	12,160	昭和55年	近隣公園
	上口緑地	大生郷町	6,459	昭和55年	緩衝緑地
	相野谷南公園	相野谷町	298	昭和55年	街区公園
	出山公園	豊岡町	539	昭和55年	街区公園
	駅南児童公園	水海道天満町	8,821	昭和56年	街区公園
	駅南緑地	水海道天満町	252	昭和57年	都市緑地
	出山緑地	豊岡町	686	昭和57年	都市緑地
	淵頭公園	水海道淵頭町	235	昭和61年	街区公園
	きぬ総合公園	坂手町	120,000	昭和61年	総合公園
	きぬ住宅団地公園	豊岡町	671	昭和61年	街区公園
	きぬ住宅団地緑地	豊岡町	112	昭和61年	都市緑地
	大目台緑地	豊岡町	165	昭和61年	都市緑地
	宝町緑地	水海道宝町	177	昭和61年	都市緑地
	永野緑地	豊岡町	378	昭和63年	都市緑地
	せせらぎ公園	水海道宝町	1,543	平成3年	街区公園
	サブグラウンド	坂手町	8,461	平成5年	都市緑地
	リバーサイド中妻住宅団地公園	中妻町	305	平成11年	街区公園
	中妻緑住公園	中妻町	660	平成11年	街区公園
	巢立山公園	内守谷町きぬの里	20,000	平成11年	近隣公園
	ぴかぴか公園	内守谷町きぬの里	2,000	平成15年	街区公園
	ゆらゆら公園	内守谷町きぬの里	1,900	平成15年	街区公園
	そよそよ公園	内守谷町きぬの里	2,332	平成15年	街区公園
	くるくる公園	内守谷町きぬの里	1,800	平成15年	街区公園
	観水公園	水海道元町	489	平成18年	街区公園
	森下緑地	水海道森下町	155	平成19年	都市緑地
	きぬの里緑地	内守谷町きぬの里	554	平成20年	都市緑地
	駅東第1児童公園	新石下	4,575	昭和49年	街区公園
	駅東第2児童公園	新石下	3,767	昭和51年	街区公園
	駅東中央児童公園	新石下	7,008	昭和53年	街区公園
	御城第2児童公園	本石下	1,669	昭和54年	街区公園
本石下寺浦児童公園	本石下	1,590	昭和56年	街区公園	
御城第3児童公園	本石下	1,593	昭和57年	街区公園	
大橋南児童公園	新石下	880	昭和59年	街区公園	
西原第1児童公園	本石下	1,800	昭和58年	街区公園	
西原第2児童公園	本石下	999	昭和62年	街区公園	
石下総合運動公園	鴻野山	113,000	平成9年	運動公園	
都市公園 計 40か所			359,098		

区分	名称	所在地	面積 (㎡)	開設年	利用区分
その他の公園等	砂場公園	中妻町	158	昭和54年	広場
	出山緑地②	豊岡町	279	昭和57年	緑地
	出山緑地③	豊岡町	96	昭和57年	緑地
	坂手工業団地内緑地	坂手町	29,696	昭和58年	緑地
	坂手工業団地内公園1	坂手町	1,135	昭和58年	公園
	坂手工業団地内公園2	坂手町	3,000	昭和58年	公園
	内守谷工業団地内緑地	内守谷町	14,950	昭和58年	緑地
	内守谷工業団地内公園1	内守谷町	3,293	昭和58年	公園
	内守谷工業団地内公園2	菅生町	3,298	昭和58年	公園
	川の一里塚	新井木町	1,096	平成元年	緑地
	橋本住宅団地緑地	水海道橋本町	115	平成3年	緑地
	八間堀桜づつみ	水海道橋本町	719	平成3年	緑地
	みつかいどう一里塚ロードパーク	相野谷町	3,500	平成5年	緑地
	きぬふれあい公園	水海道天満町 水海道高野町	56,077	平成10年	公園
	内守谷河川公園	内守谷町	10,320	平成11年	公園
	水海道駅前緑地	水海道宝町	43	平成11年	緑地
	駅南天満町緑地	水海道天満町	97	平成11年	緑地
	小貝吉野公園	上蛇町	31,655	平成11年	緑地
	相野谷南緑地	相野谷町	122	平成11年	緑地
	花島工業団地公園	花島町	7,084	平成13年	公園
	花島工業団地緑地	花島町	4,965	平成13年	緑地
	亀岡公園	水海道亀岡町	340	平成18年	公園
	亀岡緑地	水海道亀岡町	342	平成18年	緑地
	将門公園	向石下	650	昭和50年	公園
	鬼怒川河川敷自然運動公園	新石下	21,509	昭和58年	公園
	川の一里塚・川とのふれあい公園	豊田	4,406	平成4年	緑地
	芝原北小公園	新石下	103	昭和58年	広場
	新石下寺浦緑地	新石下	68	平成20年	緑地
その他の公園 計 28か所			199,116		

注)平成22年5月1日現在

資料:都市整備課

区分	名称	所在地	面積 (㎡)	開設年	利用区分
農村公園	本椎木	豊田	1,031	平成6年	公園
	篠山中央	篠山	601	平成9年	公園
	崎房北	崎房	1,331	平成9年	公園
	小保川	小保川	1,251	平成6年	公園
	馬場	馬場	995	平成8年	公園
	鴻野山新田	鴻野山新田	1,000	平成5年	公園
	蔵持	蔵持	889	平成4年	公園
	節	国生	1,900	平成3年	公園
	大沢	古間木	1,090	平成2年	公園
	ふれあい	崎房	830	平成5年	公園
	豊田地区	豊田	2,820	平成17年	公園
	農村公園 計 11か所			13,738	

注)平成22年4月1日現在

資料:農政課

8

市営住宅の状況

建築年度	団地名	構造	間取り	戸数	備考
昭和32年	十一面住宅	木造平屋	6畳, 4畳	5	
昭和35年	向石下住宅	木造平屋	6畳, 4畳	2	
昭和35年	きつね山住宅	木造平屋	6畳, 4畳	4	
昭和40年	向石下台住宅	木造平屋	6畳×2, 4.5畳	2	
昭和47年	三郷団地	簡易耐火2F	6畳, 4畳	6	
昭和50年	富士見団地	中層耐火3F	6畳×2, 4.5畳	18	
昭和51年	富士見団地	簡易耐火2F	6畳, 4.5畳×2	9	
昭和63年	千代田団地A棟	中層耐火4F	6畳×3	16	
平成元年	千代田団地B棟	中層耐火4F	6畳×2, 4.5畳	16	
平成2年	千代田団地C棟	中層耐火4F	6畳×3	16	
平成4年	千代田団地D棟	中層耐火4F	6畳×3	16	
平成6年	千代田団地E棟	中層耐火4F	6畳×3	8	
平成7年	南石下住宅	中層耐火3F	6畳×3	12	
平成8年	千代田団地F棟	中層耐火3F	6畳×2, 8畳	20	1部4F
平成10年	さくら団地	中層耐火4F	6畳×3	22	
平成10年	岡田住宅1号棟	中層耐火3F	6畳×3	6	
平成10年	岡田住宅2号棟	中層耐火3F	6畳×3	6	
平成10年	岡田住宅3号棟	中層耐火3F	6畳×2	12	
平成14年	水海道シティハイツ	高層耐火11F	6畳×2, 5畳×1	40	11階建
平成16年	八間堀団地A棟	中層耐火3F	6畳×2	18	
平成18年	八間堀団地B棟	中層耐火3F	6畳×2	18	
	計	12 団地		272	

(注)平成22年4月1日現在

資料: 建築課

9

建築確認申請受付状況

年度	区分	総数	用途別		工事種別	
			住宅(併用を含む)	住宅以外	新築	増改築
平成12年度	旧水海道	330	270	60	142	188
	旧石下	220	179	41	124	96
平成13年度	旧水海道	317	281	36	136	181
	旧石下	223	165	58	131	92
平成14年度	旧水海道	201	154	47	78	123
	旧石下	130	94	36	72	58
	民間	180	159	21	96	84
平成15年度	旧水海道	115	82	33	48	67
	旧石下	63	48	15	35	28
	民間	351	327	24	191	160
平成16年度	旧水海道	73	46	27	21	52
	旧石下	33	20	13	17	16
	民間	417	374	43	257	160
平成17年度	旧水海道	55	21	34	15	40
	旧石下	36	22	14	14	22
	民間	434	375	59	247	187
平成18年度	常総市	64	35	29	30	34
	民間	529	462	67	337	192
平成19年度	常総市	34	13	21	16	18
	民間	482	434	48	299	183
平成20年度	常総市	18	10	8	6	12
	民間	424	394	30	271	153
平成21年度	常総市	9	7	2	4	5
	民間	384	338	46	244	140

※ 用途別で共同住宅は住宅に含む。

資料：建築課

10 新・増築家屋の状況

(単位:棟、㎡, 千円)

年次	区分	総数			木造家屋			非木造家屋		
		棟数	床面積	評価額	棟数	床面積	評価額	棟数	床面積	評価額
平成13年	旧水海道	392	80,110	5,338,047	283	33,941	2,163,583	109	46,169	3,174,464
	旧石下	273	50,106	2,905,056	208	24,815	1,437,725	65	25,291	1,467,331
平成14年	旧水海道	364	64,755	4,042,056	263	30,605	2,044,218	101	34,150	1,997,838
	旧石下	234	34,876	1,801,912	180	21,799	1,241,040	54	13,077	560,872
平成15年	旧水海道	333	50,257	3,382,742	233	26,918	1,817,801	100	23,339	1,564,941
	旧石下	229	131,261	6,352,325	172	18,059	1,085,643	57	113,202	5,266,682
平成16年	旧水海道	374	87,034	4,370,935	284	33,544	2,297,437	90	53,490	2,073,498
	旧石下	196	32,948	1,508,100	152	17,281	1,051,554	44	15,667	456,546
平成17年	旧水海道	399	72,070	4,397,313	283	32,573	2,192,489	116	39,497	2,204,824
	旧石下	162	27,433	1,483,178	126	15,085	896,904	36	12,348	586,274
平成18年	常総市	567	111,691	5,624,493	421	49,795	3,321,013	146	61,896	2,303,480
平成19年	常総市	545	93,156	5,195,576	412	50,633	3,319,686	133	42,523	1,875,890
平成20年	常総市	563	122,751	7,349,585	426	51,450	3,247,157	137	71,301	4,102,428
平成21年	常総市	514	89,614	5,720,986	371	45,096	2,853,331	143	44,068	2,867,655
平成22年	常総市	400	61,331	3,857,958	321	39,613	2,520,085	79	21,718	1,337,873

(注)各年1月1日現在

資料: 税務課

11 家屋棟数及び床面積

①木造

(単位:棟, ㎡)

年次	区分	総数		住宅		店舗・事務所等		工場・倉庫		その他	
		棟数	床面積	棟数	床面積	棟数	床面積	棟数	床面積	棟数	床面積
平成17年	旧水海道	20,354	1,947,545	11,926	1,474,411	398	36,606	402	30,440	7,628	406,088
	旧石下	11,420	1,089,039	7,215	813,916	254	23,545	272	24,522	3,679	227,056
平成18年	常総市	31,742	3,062,050	19,239	2,316,999	656	60,849	661	54,445	11,186	629,757
平成19年	常総市	31,783	3,090,596	19,344	2,345,893	657	61,033	653	53,894	11,129	629,776
平成20年	常総市	31,849	3,118,435	19,469	2,374,352	664	62,039	647	53,361	11,069	628,683
平成21年	常総市	31,909	3,142,625	19,588	2,399,258	666	62,366	641	53,402	11,014	627,599
平成22年	常総市	31,895	3,163,213	19,639	2,421,792	667	62,815	639	53,223	10,950	625,383

(注)各年1月1日現在

資料: 税務課

②非木造

(単位:棟, ㎡)

年次	区分	総数		住宅		店舗・事務所等		工場・倉庫		その他	
		棟数	床面積	棟数	床面積	棟数	床面積	棟数	床面積	棟数	床面積
平成17年	旧水海道	5,743	1,603,129	1,035	181,316	561	196,911	1,169	995,955	2,978	228,947
	旧石下	2,746	915,455	562	121,368	214	111,709	807	582,739	1,163	99,639
平成18年	常総市	8,580	2,571,687	1,712	314,604	731	299,850	2,014	1,620,707	4,123	336,526
平成19年	常総市	8,637	2,599,099	1,736	318,279	757	307,018	2,034	1,643,237	4,110	330,565
平成20年	常総市	8,735	2,683,784	1,769	325,123	768	326,207	2,065	1,696,995	4,133	335,459
平成21年	常総市	8,840	2,722,600	1,822	335,142	770	325,574	2,073	1,715,796	4,175	346,088
平成22年	常総市	8,876	2,717,851	1,842	336,291	769	316,263	2,083	1,720,741	4,182	344,556

(注)各年1月1日現在

資料: 税務課

12

住居の種類所有等

(単位:世帯, 人, m²)

種 類	世帯数		世帯人員		1世帯当たり 人		1世帯当たり 延べ面積 (m ²)		1人当たり 延べ面積 (m ²)	
	旧水	旧石	旧水	旧石	旧水	旧石	旧水	旧石	旧水	旧石
一般世帯	12,876	7,459	41,150	24,553	3.20	3.29	-	-	-	-
住宅に住む一般世帯	12,755	7,294	41,011	24,366	3.22	3.34	117.0	116.3	36.4	34.8
主世帯	12,534	7,229	40,620	24,261	3.24	3.36	118.4	117.0	36.5	34.9
持ち家	9,663	5,387	34,569	20,251	3.58	3.76	139.7	140.3	39.0	37.3
公営・都市機構・ 公社の借家	201	229	557	693	2.77	3.03	64.5	56.8	23.3	18.8
民営の借家	2,283	1,383	4,792	2,896	2.10	2.09	45.5	44.1	21.7	21.0
給与住宅	387	230	702	421	1.81	1.83	45.8	70.3	25.2	38.4
間借り	221	65	391	105	1.77	1.62	33.7	36.9	19.0	22.8
住宅以外に住む一般世帯	121	165	139	187	1.15	1.13	-	-	-	-

資料:平成17年国勢調査

13

上水道事業の状況

年度	区分	計画給水 人口(人)	給水人口(人)	給水戸数(戸)	普及率(%)	年 間 給水量(千m ³)	1日平均 給水量(m ³)	1人当たり 平均給水量(ℓ)
平成12年	旧水海道	49,900	24,248	7,092	57.7	2,446	6,702	276
	旧石下	23,100	22,249	6,493	90.8	2,338	6,405	288
平成13年	旧水海道	49,900	24,783	7,354	58.8	2,559	7,012	283
	旧石下	28,400	22,508	6,608	91.6	2,398	6,570	292
平成14年	旧水海道	49,900	25,468	7,648	60.2	2,558	7,009	275
	旧石下	28,400	22,891	6,769	92.6	2,409	6,600	288
平成15年	旧水海道	49,900	26,036	8,036	61.4	2,743	7,494	288
	旧石下	28,400	23,052	6,887	92.5	2,321	6,359	276
平成16年	旧水海道	49,900	27,475	8,586	64.7	2,777	7,608	277
	旧石下	28,400	23,045	6,979	92.5	2,482	6,800	295
平成17年	旧水海道	49,900	29,234	8,995	70.3	2,948	8,076	276
	旧石下	25,400	23,644	7,275	95.6	2,394	6,559	277
平成18年	常総市	75,300	54,270	16,802	82.3	5,285	14,478	267
平成19年	常総市	75,300	55,019	17,140	83.7	5,355	14,631	266
平成20年	常総市	62,000	54,965	17,394	83.5	5,464	14,970	272
平成21年	常総市	62,000	55,003	17,629	84.2	5,439	14,902	271

資料:水道課

運輸・通信

1 自動車保有台数

(単位:台)

区分	総数	自家用	事業用
総数	40,259	38,119	2,140
貨物	6,425	5,020	1,405
普通車	2,758	1,714	1,044
小型四輪車	3,340	3,300	40
被けん引車	327	6	321
乗用	30,891	30,814	77
普通車	13,156	13,128	28
小型車	17,735	17,686	49
乗合	292	105	187
普通車	151	87	64
小型車	141	18	123
特殊用途車	1,547	1,076	471
普通車	1,244	821	423
小型車	173	125	48
大型車	130	130	0
その他(二輪)	1,104	1,104	0

(注1)平成22年3月31日現在(常総市)

資料:土浦自動車検査登録事務所

(注2)その他(二輪)は、総排気量が250ccを超える小型二輪である

2 軽自動車保有台数

(単位:台)

軽自動車			小型特殊自動車		二輪の 小型自動車	原付 自転車	計
軽二輪	軽四輪貨物	軽乗用車	農耕用車	その他			
729	6,859	10,622	2,652	131	1,076	4,100	26,169

注)平成22年4月1日現在

資料:税務課

3 鉄道利用状況(1日平均)

(単位:人)

年 度		平成16年	平成17年	平成18年	平成19年	平成20年	平成21年
水海道駅	乗 客	1,466	1,399	1,398	1,475	1,494	1,407
	降 客	1,430	1,506	1,555	1,615	1,609	1,406
北水海道駅	乗 客	142	142	158	182	185	174
	降 客	224	224	232	240	241	222
中妻駅	乗 客	141	139	141	144	138	118
	降 客	185	191	189	195	188	152
三妻駅	乗 客	138	136	140	138	119	107
	降 客	169	177	176	180	172	150
南石下駅	乗 客	-	109	101	104	104	89
	降 客	-	147	140	145	146	122
石下駅	乗 客	-	348	381	427	455	440
	降 客	-	383	446	441	440	400
玉村駅	乗 客	-	38	37	38	34	32
	降 客	-	72	75	66	58	52

資料: 関東鉄道株式会社

4 高速バス利用状況

(単位:人)

区 分		平成15年	平成16年	平成17年	平成18年	平成19年	平成20年	平成21年
水海道駅	乗客	49,231	47,390	25,778	10,046	7,979	6,884	4,838
	降客	69,052	64,797	43,239	20,213	15,810	12,502	8,219
水海道車庫	乗客	18,621	17,803	11,254	6,277	5,359	4,696	3,850
	降客	18,174	16,938	11,254	6,461	5,798	4,925	3,931

資料: 関東鉄道株式会社

5 電話加入状況

年 度	加入電話			公衆電話			
	総 数	事務用	住宅用	総 数	ボックス	カード式	その他
平成15年	16,657	5,476	11,181	145	31	114	-
平成16年	16,666	5,329	11,337	138	36	102	-
平成17年	25,378	7,788	17,590	178	-	-	-
平成18年	24,394	7,428	16,966	167	-	-	-
平成19年	22,605	6,957	15,648	153	-	-	-
平成20年	20,916	6,298	14,618	149	-	-	-
平成21年	18,267	5,717	12,550	146	-	-	-

(注)携帯・自動車電話を除く

資料: NTT東日本茨城支店

6 郵便物取扱状況

(単位:件)

年度	総数		普通		書留		速達・その他	
	引受	配達	引受	配達	引受	配達	引受	配達
平成17年	3,057,117	9,325,166	2,963,498	9,060,998	61,622	151,866	31,997	112,302
平成18年	3,335,273	8,252,311	3,249,451	8,003,496	44,189	163,709	41,633	85,106
平成19年	3,115,670	8,041,299	2,974,947	7,771,931	98,639	190,620	42,084	78,748
平成20年	2,160,778	8,156,468	2,105,097	7,858,822	28,834	195,708	26,847	101,938
平成21年	2,295,868	8,293,923	2,236,779	8,050,382	35,580	160,546	23,509	82,995

(注1)平成17年度より水海道・三坂・石下の合算値 資料:水海道・三坂・石下支店

(注2)平成19年10月, 民営化により郵便事業㈱に名称変更

(注3)平成20年度, 21年度の石下分の引受は含まれていません

7 郵便施設の状況

区分	郵便局			ポスト	切手類 販売所	私書箱
	総数	普通局・特定局	簡易局			
水海道 郵便局区内	6	5	1	56	37	3
三坂 郵便局区内	4	3	1	21	14	0
石下 郵便局区内	2	2	0	39	32	15

(注)平成22年3月31日現在

資料:水海道・三坂・石下郵便局

8 福祉循環バスの利用状況

年度		平成16年	平成17年	平成18年	平成19年	平成20年	平成21年
五箇・大生	利用者数	2,758	2,856	2,696	2,312	1,982	1,490
	運行日数	100	99	99	99	99	75
菅原・大花羽	利用者数	4,893	4,812	4,142	3,180	3,343	2,248
	運行日数	96	96	96	93	96	73
坂手・菅生	利用者数	6,138	6,343	5,621	4,662	4,580	2,571
	運行日数	100	100	100	100	100	75
三坂・中妻	利用者数	5,263	4,750	4,418	4,001	3,981	2,476
	運行日数	96	97	95	96	95	70
菅原・細野	利用者数	4,628	4,632	4,900	4,277	3,849	2,796
	運行日数	99	99	101	98	99	75
豊田・石下南	利用者数	1,221	1,380	1,115	839	822	510
	運行日数	-	97	99	99	98	74
岡田	利用者数	794	883	883	785	1,151	1,005
	運行日数	-	96	96	94	94	68
石下・玉	利用者数	1,624	1,320	1,212	1,309	1,469	865
	運行日数	-	98	94	100	101	74
飯沼	利用者数	2,257	2,558	2,647	2,965	2,776	2,122
	運行日数	-	98	99	100	99	74
合計	利用者数	29,576	29,534	27,634	24,330	23,953	16,083
	運行日数	491	880	879	879	881	658

平成21年12月で廃止

資料:介護長寿課

行政

1

歴代市長

区分	氏名	就任年月日	退任年月日
初代	遠藤 利	平成18年1月1日	平成19年4月30日
2代	杉田 光良	平成19年5月1日	平成20年6月14日
3代	長谷川 典子	平成20年8月3日	在任中

常総市 資料:人事課

区分	氏名	就任年月日	退任年月日
初代~2代	須田 誠市	昭和29年7月10日	昭和34年4月29日
3代	横田 新六郎	昭和34年5月1日	昭和38年4月30日
4代~9代	落合 庄次	昭和38年5月1日	昭和62年4月30日
10代~11代	神林 弘	昭和62年5月1日	平成7年4月30日
12代~14代	遠藤 利	平成7年5月1日	平成17年12月31日

旧水海道市 資料:人事課

区分	氏名	就任年月日	退任年月日
初代~2代	関井 仁	昭和29年10月1日	昭和31年6月7日
3代	草房 鼎	昭和31年7月19日	昭和35年7月18日
4代~6代	関井 仁	昭和35年7月19日	昭和47年7月18日
7代~11代	松崎 良助	昭和47年7月19日	平成4年7月18日
12代~15代	飯塚 富雄	平成4年7月19日	平成17年12月31日

旧石下町 資料:人事課

2

歴代副市長・助役

区分	氏名	就任年月日	退任年月日
初代	梅沢 昭	平成18年1月1日	平成19年4月30日
2代	長 行雄	平成19年6月21日	平成20年9月30日
3代	藤島 忠夫	平成20年10月1日	在任中

常総市 資料:人事課

注)平成19年4月より副市長制度施行

区分	氏名	就任年月日	退任年月日
初代~3代	小澤 清作	昭和29年7月10日	昭和39年12月28日
4代~9代	戸塚 五郎	昭和43年1月1日	平成2年6月26日
10代	志富 実	平成4年4月1日	平成7年4月30日
11代~12代	廣瀬 征夫	平成7年7月1日	平成15年6月30日
13代	梅沢 昭	平成15年7月1日	平成17年12月31日

旧水海道市 資料:人事課

注)平成19年3月で助役制度廃止

区分	氏名	就任年月日	退任年月日
初代~2代	溝口 藤三郎	昭和29年10月1日	昭和34年5月23日
3代	長瀬 太郎	昭和48年5月1日	昭和52年4月30日
4代~5代	渡辺 亮	昭和52年5月10日	昭和58年4月2日
6代~7代	西村 和万	昭和59年9月12日	平成4年7月18日
8代	飯塚 鋭彰	平成5年4月1日	平成7年3月31日
9代	篠崎 義雄	平成7年4月1日	平成9年3月31日
10代	斉藤 勝夫	平成9年4月1日	平成12年9月30日
11代~12代	和田 節男	平成12年10月1日	平成17年12月31日

旧石下町 資料:人事課

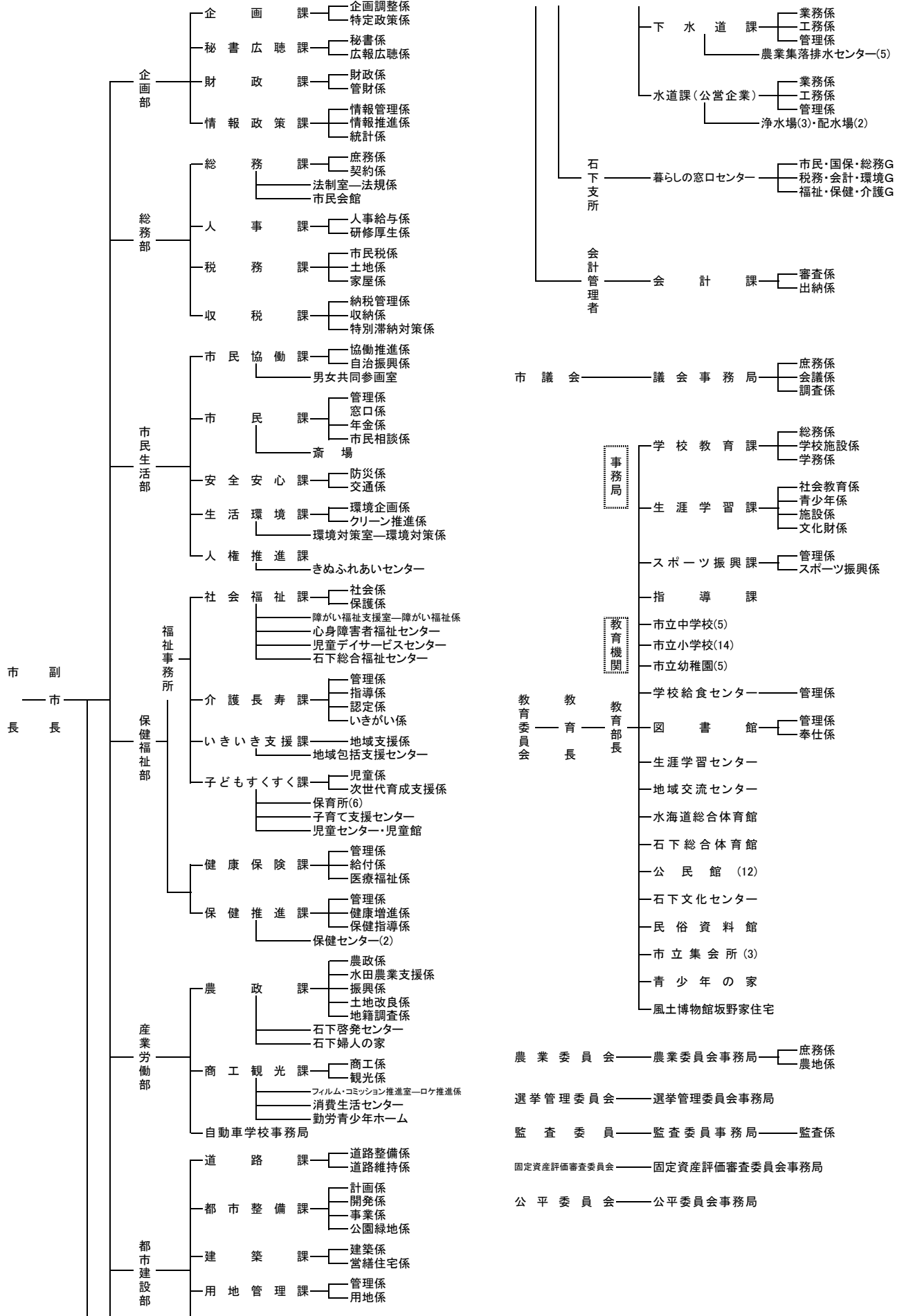
3

歴代収入役

区分	氏名	就任年月日	退任年月日
初代	古谷 孝	平成18年1月1日	平成19年4月30日
常総市			資料:人事課
注)平成19年4月で収入役制度廃止			
区分	氏名	就任年月日	退任年月日
初代~5代	小田倉 一太郎	昭和29年7月10日	昭和46年9月25日
6代~8代	谷沢 源衛	昭和46年9月26日	昭和55年12月18日
9代	大滝 精一	昭和56年10月1日	昭和58年6月30日
10代~11代	富田 栄	昭和59年4月1日	平成4年3月31日
12代	渡辺 財泚	平成4年4月1日	平成7年8月31日
13代	斎藤 昴	平成8年4月1日	平成11年4月11日
14代	梅沢 昭	平成11年7月1日	平成15年6月30日
15代	古谷 孝	平成15年7月1日	平成17年12月31日
旧水海道市			資料:人事課
区分	氏名	就任年月日	退任年月日
初代	倉金 孫市	昭和29年10月1日	昭和31年8月9日
2代~5代	山中 哲也	昭和32年5月1日	昭和48年5月12日
6代	渡辺 亮	昭和50年2月1日	昭和52年5月9日
7代~8代	上林 澄男	昭和63年4月1日	平成4年9月30日
旧石下町			資料:人事課

4 行政機構図

平成22年5月1日現在



5

所属別・職名別職員数

平成22年5月1日現在

所 属	職 名	部長	次長	課長	補佐	主査	係長	主任	主幹	主事	主事補	運転手等	計
企画部		1	1										2
	企画課			1	1	3		(1)1	1	1			(1)8
	秘書公聴課			1	1	1		(1)1		(2)3			(3)7
	財政課			1	1	2			(1)2	(1)3			(2)9
	情報政策課			1	1	3			(1)3	1			(1)9
総務部		1	1										2
	総務課			1	2	3			4	(1)1			(1)11
	人事課			1	1	(1)3			2	(2)6			(3)13
	税務課			1	1	3		(2)2	(2)4	(1)11			(5)22
	収税課			2	1	(1)4		(1)2	(1)5	3			(3)17
市民生活部		1	1										2
	市民協働課			1	(2)2	(1)1		(1)1	1	2			(4)8
	市民課			(1)1	1	(3)5		(3)3	(5)5	(5)7			(17)22
	安全安心課			1	1	(1)3				4	1		(1)10
	生活環境課			2	2	3		(1)1	3	3		2	(1)16
	人権推進課			1		1			1				3
保健福祉部		1	1										2
福祉事務所	社会福祉課			1	2	(3)6		1	(1)1	(4)7	1		(8)19
	介護長寿課			1	(1)1	(2)6		(4)4	(1)1	(4)5		1	(12)19
	いきいき支援課			1	(1)1	(1)1			(3)3	(5)6			(10)12
	子どもすくすく課			1	(1)1	(2)3		(1)1	(2)2	1			(6)9
	第一保育所					(5)5				(1)1			(6)6
	第二保育所					(6)6				(1)1		(1)1	(8)8
	第三保育所					(4)4		(4)4		(1)1			(9)9
	第四保育所					(6)6		(1)1	(1)1				(8)8
	第五保育所					(5)5				(1)1		(1)1	(7)7
	第六保育所					(5)5		(2)2		(1)1			(8)8
	子育て支援センター					(1)1							(1)1
	健康保険課			1	(1)2	(5)8		(1)1	(2)3	(1)1			(10)16
	保健推進課(保健センター)			(1)1		(3)4		(4)4		(7)7			(15)16
産業労働部		1	1										2
	農政課			1	2	4	1	(1)2	2	4		1	(1)17
	商工観光課			1	2	2		(1)1		(2)6			(3)13
	自動車学校事務局											5	5
都市建設部		1	1										2
	道路課			1	1	2		1	3	2			10
	都市整備課			1	2	4		1	4	4			16
	建築課			1	1	(1)3				4			(1)9
	用地管理課			1	2	(1)3		4	1				(1)11
	下水道課			1	2	3		(1)3	3	5			(1)17
	水道課			1	1	(1)4		(1)1	(1)4	1			(3)12
	会計課	1			(1)1	(2)3		(1)1	(1)1				(5)7
	議会事務局	1			1	2		(1)1	1				(1)6
	監査事務局			1	1	(1)1			1				(1)4
	農業委員会事務局			2		(3)5			1	1			(3)9
教育委員会	教育部長	1											1
	教育次長		1										1
	学校教育課			2	1	(2)4		(2)3	4	(1)2			(5)16
	生涯学習課			1	2	(1)6		(2)2	(1)2	(1)3			(5)16
	スポーツ振興課			1	1	(1)4				2			(1)8
	図書館			1	(1)1	(2)2		(2)3	(1)2				(6)9
	学校給食センター			1		1						1	3
指導課			1	(1)3								(1)4	
小計	1	1	5	(2)8	(6)17		(6)8	(2)8	(2)7		1		(18)57
石下支所		1											1
暮らしの窓口センター			2	(1)2	(15)17		(2)2	1	2				(18)26
	玉幼稚園					(3)3		(1)1	(1)1				(5)5
	岡田幼稚園					(5)5		(1)1	(1)1				(7)7
	飯沼幼稚園					(4)4		(1)1	(1)1	(2)2			(8)8
	豊田幼稚園					(2)2		(2)2	(1)1				(5)5
	御城幼稚園					(3)3		(1)1					(4)4
合計	職員数	10	7	(2)41	(10)48	(02)182	1	(42)55	(30)78	(47)118	2	(2)13	(235)555
	構成比%	1.8%	1.3%	7.4%	8.6%	32.8%	0.2%	10.0%	14.0%	21.3%	0.3%	2.3%	100.0%

1. 市長・副市長・教育長及び臨時職員を除き、派遣職員(指導室4人)を含む
かっこ内の数字は、女子職員を示し、兼職及び兼務の職員は、本務のみに掲載
2. 部長(教育部長・支所長・参事を含む)次長(教育次長を含む)課長(所長・室長・事務局長・館長・副参事を含む)課長補佐(所長補佐・事務局長補佐・室長補佐・副館長・指導主事(派遣職員)・副参事を含む)
3. 係長(保育所長・主任保育士を含む)主事(社会福祉主事・保育士・書記・司書・社会教育主事・技師・保健師を含む)主事補(書記補・技手を含む)
4. 運転手等(汽かん士・用務員・清掃手・工手・給食手・調理員を含む)

6

歴代議長

区分	氏名	就任年月日	退任年月日
初代	鈴木 恒義	平成18年1月17日	平成19年4月30日
2代	山本 幹男	平成19年5月15日	平成21年5月14日
3代	中島 亨一	平成21年5月14日	在任中

常総市 資料:議会事務局

区分	氏名	就任年月日	退任年月日
初代	山野井 吉雄	昭和29年7月11日	昭和30年4月30日
2代	横田 新六郎	昭和30年5月16日	昭和34年4月30日
3代~4代	山野井 吉雄	昭和34年5月14日	昭和38年4月30日
5代~7代	沼尻 茂	昭和38年5月14日	昭和46年4月30日
8代~9代	古谷 真	昭和46年5月14日	昭和50年4月30日
10代	松村 卯八	昭和50年5月14日	昭和53年3月11日
11代	青柳 泰太郎	昭和53年3月11日	昭和54年4月30日
12代	倉持 健一郎	昭和54年5月11日	昭和56年7月29日
13代	新井 正一	昭和56年7月29日	昭和58年4月30日
14代	亀崎 富太郎	昭和58年5月11日	昭和60年5月16日
15代	石黒 信義	昭和60年5月16日	昭和62年4月30日
16代	青柳 泰太郎	昭和62年5月11日	平成元年3月9日
17代	鈴木 要	平成元年3月9日	平成3年4月30日
18代	五木田 良一	平成3年5月15日	平成5年5月10日
19代	落合 実	平成5年5月10日	平成7年4月30日
20代	倉持 泰仍	平成7年5月17日	平成9年5月21日
21代	堀越 吉男	平成9年5月21日	平成11年4月30日
22代	堀越 道男	平成11年5月19日	平成13年5月16日
23代	中村 安雄	平成13年5月16日	平成15年4月30日
24代	五木田 良一	平成15年5月16日	平成17年5月18日
25代	鈴木 恒義	平成17年5月18日	平成18年1月17日

旧水海道市 資料:議会事務局

区分	氏名	就任年月日	退任年月日
初代	黒川 国市	昭和29年10月1日	昭和30年4月22日
2代	黒川 国市	昭和30年5月12日	昭和32年5月16日
3代	小林 俊一	昭和32年5月16日	昭和34年4月29日
4代	黒川 国市	昭和34年5月8日	昭和35年5月16日
5代	寺田 弘	昭和35年5月16日	昭和36年5月1日
6代	寺田 弘	昭和36年5月1日	昭和38年4月29日
7代	黒川 国市	昭和38年5月11日	昭和42年4月29日
8代	長瀬 太郎	昭和42年5月15日	昭和44年5月13日
9代	寺田 弘	昭和44年5月13日	昭和46年4月29日
10代	寺田 弘	昭和46年5月10日	昭和49年12月3日
11代	野手 初男	昭和49年12月18日	昭和50年4月29日
12代	倉田 守平	昭和50年5月9日	昭和52年3月24日
13代	渡辺 寿夫	昭和52年4月12日	昭和54年4月29日
14代	中嶋 晃	昭和54年5月9日	昭和58年4月29日
15代	中川 岩雄	昭和58年5月4日	昭和62年4月29日
16代	栗島 由正	昭和62年5月9日	平成3年4月29日
17代	栗島 由正	平成3年5月10日	平成4年6月5日
18代	小島 嘉一郎	平成4年6月5日	平成5年9月6日
19代	高田 弘	平成5年9月6日	平成7年4月29日
20代	水野 昇	平成7年5月11日	平成11年4月29日
21代	森田 確	平成11年5月10日	平成12年6月14日
22代	岡田 儀一	平成12年6月14日	平成13年6月20日
23代	鈴木 秀一	平成13年6月20日	平成14年6月20日
24代	稲葉 忠男	平成14年6月20日	平成15年4月29日
25代	風野 芳之	平成15年5月12日	平成16年9月15日
26代	中島 正則	平成16年9月15日	平成17年12月31日

旧石下町 資料:議会事務局

7

歴代副議長

区分	氏名	就任年月日	退任年月日
初代	篠崎 孝之	平成18年1月17日	平成19年4月30日
2代	篠崎 正己	平成19年5月15日	平成21年5月14日
3代	吉原 光夫	平成21年5月14日	在任中

常総市

資料:議会事務局

区分	氏名	就任年月日	退任年月日
初代	登坂 清一郎	昭和29年7月11日	昭和30年4月30日
2代	草間 輔次郎	昭和30年5月16日	昭和31年11月17日
3代	寺田 善七郎	昭和31年12月27日	昭和34年4月30日
4代~5代	山崎 淳	昭和34年5月14日	昭和38年4月30日
6代	長谷川 良全	昭和38年5月14日	昭和40年3月16日
7代	青柳 泰太郎	昭和40年3月16日	昭和42年4月30日
8代	長谷川 良全	昭和42年5月12日	昭和46年4月30日
9代	倉持 健一郎	昭和46年5月14日	昭和48年3月14日
10代	新井 正一	昭和48年3月14日	昭和50年4月30日
11代	神林 弘	昭和50年5月14日	昭和52年3月14日
12代	青柳 泰太郎	昭和52年3月14日	昭和53年3月11日
13代~15代	亀崎 富太郎	昭和53年3月11日	昭和58年4月30日
16代	石黒 信義	昭和58年5月11日	昭和60年5月16日
17代	鈴木 要	昭和60年5月16日	昭和62年4月30日
18代	石塚 利三	昭和62年5月11日	平成元年3月9日
19代	五木田 良一	平成元年3月9日	平成3年4月30日
20代	落合 実	平成3年5月15日	平成5年5月10日
21代	大貫 栄一	平成5年5月10日	平成7年4月30日
22代	菊地 四郎	平成7年5月17日	平成9年5月21日
23代	坂野 武男	平成9年5月21日	平成11年4月30日
24代	松村 和治	平成11年5月19日	平成13年5月16日
25代	大滝 藤雄	平成13年5月16日	平成15年4月30日
26代	鈴木 恒義	平成15年5月16日	平成17年5月18日
27代	草間 正詔	平成17年5月18日	平成18年1月17日

旧水海道市

資料:議会事務局

区分	氏名	就任年月日	退任年月日
初代	野口 重雄	昭和29年10月1日	昭和30年3月17日
2代	五十君 三平	昭和30年5月12日	昭和32年5月16日
3代	寺田 藤吾	昭和32年5月16日	昭和34年4月29日
4代	安田 西一郎	昭和34年5月8日	昭和36年5月1日
5代	五十君 三平	昭和36年5月1日	昭和38年4月29日
6代	安田 西一郎	昭和38年5月11日	昭和42年4月29日
7代	渡辺 寿夫	昭和42年5月15日	昭和44年5月13日
8代	斉藤 春雄	昭和44年5月13日	昭和46年4月29日
9代	稲葉 茂	昭和46年5月10日	昭和48年4月20日
10代	野手 初男	昭和48年4月20日	昭和49年12月18日
11代	石島 庄市	昭和49年12月18日	昭和50年4月29日
12代	福田 信一	昭和50年5月9日	昭和52年5月7日
13代	軽部 博	昭和52年5月9日	昭和54年4月29日
14代	野口 善次郎	昭和54年5月9日	昭和56年4月14日
15代	田崎 清	昭和56年4月14日	昭和58年4月29日
16代	小島 嘉一郎	昭和58年5月4日	昭和60年5月1日
17代	篠崎 嘉平	昭和60年5月4日	昭和62年4月29日
18代	稲葉 実	昭和62年5月9日	平成元年4月17日
19代	古橋 宗一	平成元年4月20日	平成3年4月29日
20代	野村 省三	平成3年5月10日	平成7年4月29日
21代	岡田 儀一	平成7年5月6日	平成9年6月26日
22代	西澤 清	平成9年6月26日	平成11年4月29日
23代	筑波 忠雄	平成11年5月10日	平成12年6月14日
24代	篠崎 睦子	平成12年6月14日	平成13年6月20日
25代	岩田 光男	平成13年6月20日	平成14年6月20日
26代	高橋 光夫	平成14年6月20日	平成15年4月29日
27代	茂田 信三	平成15年5月12日	平成17年5月11日
28代	吉原 光夫	平成17年5月20日	平成17年12月31日

旧石下町

資料:議会事務局

8 年齢別市議会議員数

(単位:人)

年次	区分	年齢区分							計	
		30~ 34歳	35~ 39歳	40~ 44歳	45~ 49歳	50~ 54歳	55~ 59歳	60~ 64歳		65歳 以上
平成18年		-	1	-	3	5	7	7	12	35
平成19年		-	1	-	-	6	7	4	8	26
平成20年		-	1	-	-	4	7	5	9	26
平成21年		-	-	1	-	3	6	7	8	25
平成22年		-	-	1	-	3	6	5	10	25

注1)各年5月1日現在

資料:議会事務局

9 市議会の状況

(単位:回,日,件)

年次	区分	招集回数		開会日数	議案件数			請願 件数	陳情 件数
		定例会	臨時会		市長提出	議員提出	計		
平成13年	旧水海道	4	1	60	82	10	92	7	8
	旧石下	4	-	38	104	8	112	9	-
平成14年	旧水海道	4	1	61	85	11	96	17	6
	旧石下	4	-	37	78	6	84	3	-
平成15年	旧水海道	4	1	60	76	13	89	20	4
	旧石下	4	3	41	82	6	88	2	-
平成16年	旧水海道	4	1	62	66	19	85	11	5
	旧石下	4	3	38	65	6	71	6	-
平成17年	旧水海道	4	3	63	81	16	97	14	4
	旧石下	4	4	38	73	3	76	3	-
平成18年	常総市	4	1	72	92	9	101	11	10
平成19年	常総市	4	1	73	87	9	96	9	11
平成20年	常総市	4	1	73	111	10	121	9	4
平成21年	常総市	4	1	73	86	19	105	9	5

資料:議会事務局

10 市議会委員会の状況

(単位:人,日)

年次	区分	総務委員会		文教厚生委員会		建設委員会		環境経済委員会		建設経済委員会		予算・決算 特別委員会	
		委員数	開催日数	委員数	開催日数	委員数	開催日数	委員数	開催日数	委員数	開催日数	委員数	開催日数
平成17年	旧水海道	6	7	7	10	-	-	-	-	6	8	19	7
平成18年	常総市	8	8	9	11	8	7	9	7	-	-	34	9
平成19年	常総市	6	8	7	8	6	7	6	9	-	-	25	8
平成20年	常総市	5	6	7	8	6	7	6	8	-	-	24	10
平成21年	常総市	6	10	6	7	6	8	6	7	-	-	24	6

資料:議会事務局

11

各種選挙投票状況

(単位:人,%)

区 分			選挙当日有権者数			投票者数			投票率			備考
選挙の別	執行年月日		男	女	計	男	女	計	男	女	計	
市長	平成20年8月3日	常総市	25,945	26,501	52,446	無投票			無投票			
市議	平成19年4月22日	常総市	25,416	26,129	51,545	18,508	19,981	38,489	72.82	76.47	74.67	
県知事	平成21年8月30日	常総市	25,546	26,191	51,737	17,429	17,578	35,007	68.23	67.11	67.66	
県議	平成18年12月10日	常総市 旧水海道	16,378	16,868	33,246	無投票			無投票			水海道市 選挙区
		常総市 旧石下	9,364	9,537	18,901	4,595	4,847	9,442	49.07	50.82	49.96	結城郡 選挙区
県議補欠	平成22年2月28日	常総市 旧水海道	16,187	16,651	32,838	7,015	7,320	14,335	43.34	43.96	43.65	水海道市 選挙区
衆議院	平成21年8月30日	常総市	25,727	26,353	52,080	17,439	17,596	35,035	67.83	66.82	67.32	小選挙区
			25,727	26,353	52,080	17,436	17,595	35,031	67.82	66.82	67.31	比例区
参議院	平成19年7月29日	常総市	25,768	26,424	52,192	12,906	12,666	25,572	50.09	47.93	49.00	選挙区
			25,768	26,424	52,192	12,928	12,673	25,601	50.17	47.96	49.05	比例区
国民審査	平成21年8月30日	常総市	25,708	26,332	52,040	17,058	17,200	34,258	66.35	65.32	65.83	

資料:総務課

12 地区別選挙人名簿登録者数

(単位:人)

地区名	投票区名	男	女	計
水海道	第1投票区	1,629	1,766	3,395
	第26投票区	973	991	1,964
	第28投票区	1,473	1,499	2,972
	小計	4,075	4,256	8,331
豊岡	第2投票区	769	792	1,561
	第3投票区	158	159	317
	第4投票区	241	263	504
	第25投票区	324	337	661
	第27投票区	886	873	1,759
小計	2,378	2,424	4,802	
菅原	第5投票区	805	833	1,638
	第6投票区	345	343	688
	第7投票区	137	150	287
	小計	1,287	1,326	2,613
大花羽	第8投票区	298	286	584
	第9投票区	208	210	418
	第10投票区	148	169	317
	小計	654	665	1,319
三妻	第11投票区	527	576	1,103
	第12投票区	523	535	1,058
	第13投票区	384	407	791
	第29投票区	455	469	924
小計	1,889	1,987	3,876	
五箇	第14投票区	606	710	1,316
	第15投票区	214	217	431
	小計	820	927	1,747
大生	第16投票区	740	757	1,497
	第17投票区	543	560	1,103
	小計	1,283	1,317	2,600
坂手	第18投票区	388	378	766
	第19投票区	539	531	1,070
	小計	927	909	1,836
内守谷	第20投票区	719	725	1,444
	第21投票区	695	677	1,372
	小計	1,414	1,402	2,816
菅生	第22投票区	396	388	784
	第23投票区	743	686	1,429
	第24投票区	457	440	897
	小計	1,596	1,514	3,110
石下	第30投票区	1,032	1,054	2,086
	第31投票区	316	316	632
	第32投票区	1,010	1,015	2,025
	第33投票区	720	758	1,478
	小計	3,078	3,143	6,221
豊田	第34投票区	647	649	1,296
	第35投票区	385	403	788
	小計	1,032	1,052	2,084
玉	第43投票区	854	884	1,738
	小計	854	884	1,738
岡田	第36投票区	625	669	1,294
	第37投票区	1,034	1,029	2,063
	第38投票区	687	665	1,352
	小計	2,346	2,363	4,709
飯沼	第39投票区	678	675	1,353
	第40投票区	540	514	1,054
	第41投票区	615	601	1,216
	第42投票区	254	324	578
	小計	2,087	2,114	4,201
計		25,720	26,283	52,003

注)平成23年3月2日現在

資料:総務課

財 政

1

一般会計予算額決算額の推移

(単位:千円)

年度	予算額	決算額
昭和29年	83,132	75,714 75,682
昭和30年	124,100	122,634 122,608
昭和31年	107,038	141,860 137,617
昭和32年	138,980	166,169 156,630
昭和33年	170,764	196,666 175,105
昭和34年	204,740	225,380 222,579
昭和35年	197,627	223,971 221,672
昭和36年	230,209	290,881 286,354
昭和37年	309,391	328,357 324,852
昭和38年	347,480	368,494 360,953
昭和39年	364,516	412,986 393,459
昭和40年	418,740	454,979 438,991
昭和41年	453,104	552,919 550,845
昭和42年	511,678	593,642 579,237
昭和43年	659,922	772,025 769,513
昭和44年	861,396	1,036,408 1,027,887
昭和45年	1,012,437	1,110,962 1,105,462
昭和46年	1,385,551	1,672,634 1,612,563
昭和47年	1,476,348	1,790,429 1,687,996
昭和48年	1,923,729	2,418,731 2,283,036
昭和49年	2,635,668	3,351,055 3,235,433
昭和50年	3,394,888	3,778,645 3,705,318
昭和51年	3,922,244	4,757,083 4,643,800
昭和52年	4,702,500	5,404,670 5,233,829
昭和53年	5,647,000	6,785,400 6,583,723
昭和54年	6,677,000	7,225,862 6,897,072
昭和55年	7,888,000	8,546,570 8,191,451
昭和56年	6,410,000	7,138,765 6,930,967
昭和57年	6,945,000	7,466,968 7,179,984

年度	予算額	決算額
昭和58年	6,870,000	7,800,292 7,394,027
昭和59年	7,045,000	7,904,455 7,568,695
昭和60年	7,966,000	9,025,840 8,610,016
昭和61年	8,585,000	9,549,322 9,072,981
昭和62年	8,630,000	10,169,343 9,552,339
昭和63年	8,680,000	10,246,456 9,566,419
平成元年	9,530,000	11,422,273 10,886,235
平成2年	10,730,000	12,004,087 11,320,842
平成3年	11,710,000	13,067,894 12,414,070
平成4年	12,310,000	13,323,113 12,429,986
平成5年	12,150,000	13,198,049 12,641,279
平成6年	14,350,000	15,393,522 14,835,332
平成7年	14,145,000	14,938,301 13,940,861
平成8年	14,360,000	16,049,413 15,260,045
平成9年	15,380,000	16,052,089 15,284,827
平成10年	15,180,000	17,017,971 16,471,798
平成11年	14,430,000	16,048,677 15,385,076
平成12年	14,000,000	15,605,404 14,883,115
平成13年	14,080,000	14,713,937 14,138,999
平成14年	14,750,000	15,376,227 14,969,575
平成15年	14,220,000	14,956,349 14,403,758
平成16年	14,100,000	15,644,816 15,039,969
平成17年	19,627,000	20,810,396 20,431,745
平成18年	20,910,000	21,345,714 20,763,755
平成19年	21,580,000	21,546,471 20,844,752
平成20年	20,390,000	21,628,798 20,862,073
平成21年	22,500,000	23,726,480 23,002,533

常総市, 旧水海道市

資料: 財政課

注) 予算額は当初予算額, 決算額の上段は歳入決算額, 下段は歳出決算額である

年度	予算額	決算額
昭和29年	—	—
昭和30年	68,861	59,002 55,620
昭和31年	53,720	60,151 55,114
昭和32年	54,384	69,402 61,666
昭和33年	59,321	75,068 68,623
昭和34年	76,330	91,941 82,035
昭和35年	77,975	104,292 95,262
昭和36年	98,649	147,391 138,793
昭和37年	137,113	151,565 132,208
昭和38年	156,617	196,909 189,350
昭和39年	187,302	224,797 211,988
昭和40年	214,994	256,525 243,182
昭和41年	252,323	295,711 284,856
昭和42年	230,796	304,000 281,608
昭和43年	326,477	415,426 380,058
昭和44年	407,222	566,297 540,189
昭和45年	508,000	647,890 623,264
昭和46年	671,000	891,928 861,076
昭和47年	839,000	1,065,453 1,028,549
昭和48年	1,184,663	1,485,769 1,461,920
昭和49年	1,142,760	1,770,005 1,734,396
昭和50年	1,656,960	2,205,069 2,161,689
昭和51年	1,800,000	2,534,017 2,469,514
昭和52年	2,238,000	2,578,064 2,530,437
昭和53年	2,510,000	3,053,893 2,998,812
昭和54年	2,750,000	3,309,623 3,260,529
昭和55年	3,020,000	3,520,328 3,462,011
昭和56年	3,170,000	3,688,983 3,611,417
昭和57年	3,355,000	3,711,350 3,631,692

(単位:千円)

年度	予算額	決算額
昭和58年	2,790,000	3,576,491 3,463,995
昭和59年	3,070,000	3,816,661 3,715,441
昭和60年	3,125,000	3,995,481 3,897,415
昭和61年	3,305,000	4,031,941 3,930,707
昭和62年	3,165,000	4,401,080 4,188,590
昭和63年	3,723,000	4,518,780 4,332,881
平成元年	4,464,000	5,250,205 4,810,504
平成2年	5,307,000	6,145,605 5,773,533
平成3年	5,528,000	7,018,338 6,555,131
平成4年	5,448,000	6,983,448 6,681,931
平成5年	5,620,000	7,127,401 6,878,615
平成6年	6,162,000	7,237,610 7,090,176
平成7年	6,278,000	7,813,590 7,553,182
平成8年	6,633,000	7,947,991 7,545,340
平成9年	6,828,000	7,781,261 7,474,306
平成10年	7,267,000	8,057,504 7,564,925
平成11年	7,829,000	9,103,073 8,515,196
平成12年	8,793,000	10,021,384 9,309,705
平成13年	7,085,000	8,132,635 7,733,553
平成14年	7,343,000	7,816,144 7,416,135
平成15年	6,711,000	7,795,514 7,269,935
平成16年	7,648,000	8,424,040 7,747,421

旧石下町

資料: 財政課

注) 予算額は当初予算額、決算額の上段は歳入決算額、下段は歳出決算額である

2

一般会計収支等

(単位:千円, %)

区分	年度	平成17年度	平成18年度	平成19年度	平成20年度	平成21年度
歳入		20,810,396	21,345,714	21,546,471	21,628,798	23,726,480
歳出		20,431,745	20,763,755	20,844,752	20,862,073	23,002,533
歳入歳出差引額		378,651	581,959	701,719	766,725	723,947
標準財政規模		13,217,101	13,775,941	13,790,762	14,454,609	14,518,854
地方債現在高		24,623,848	24,853,935	24,700,558	24,589,208	25,538,571
財政力指数		0.753	0.797	0.831	0.847	0.837
経常収支比率		94.7	93.8	92.7	92.4	93.0
公債費比率		13.8	12.8	11.9	11.2	10.5

資料:財政課

3

一般会計歳入決算額

(単位:上段/千円, 下段/%)

区分	年度	平成17年度	平成18年度	平成19年度	平成20年度	平成21年度
総額		20,810,396	21,345,714	21,546,471	21,628,798	23,726,480
		100.0	100.0	100.0	100.0	100.0
市税		9,460,902	9,446,231	10,491,183	10,441,706	9,296,397
		45.5	44.3	48.7	48.3	39.2
地方交付税		2,695,891	3,120,225	2,771,619	2,885,917	3,346,694
		13.0	14.6	12.9	13.3	14.1
国・県支出金		2,496,323	2,642,676	3,141,086	2,881,847	4,463,190
		12.0	12.4	14.6	13.3	18.8
地方債		1,518,000	2,122,000	1,757,800	1,935,237	3,034,916
		7.3	9.9	8.1	9	12.8
その他		4,639,280	4,014,582	3,384,783	3,484,091	3,585,283
		22.2	18.8	15.7	16.1	15.1

資料:財政課

4

一般会計歳出決算額

①目的別

(単位:上段/千円,下段/%)

区分	年度	平成16年度		平成17年度	平成18年度	平成19年度	平成20年度	平成21年度
		旧水海道	旧石下	常総市	常総市	常総市	常総市	常総市
総額		15,039,969	7,747,421	20,431,745	20,763,755	20,844,752	20,862,073	23,002,533
		100.0	100.0	100.0	100.0	100.0	100.0	100.0
議会費		197,396	105,427	296,983	281,431	253,958	254,636	247,565
		1.3	1.4	1.5	1.4	1.2	1.2	1.1
総務費		2,704,538	1,363,501	3,757,237	3,058,291	3,130,750	2,849,939	4,256,721
		18.0	17.6	18.4	14.7	15.0	13.660862	18.5
民生費		3,247,757	1,381,965	4,727,559	5,305,262	5,318,413	5,563,307	5,887,533
		21.6	17.8	23.2	25.6	25.5	26.7	25.6
衛生費		990,703	933,421	1,637,098	1,878,909	1,910,079	1,903,423	1,959,952
		6.6	12.0	8.0	9.0	9.2	9.1	8.5
労働費		22,494	389	21,528	33,625	22,235	25,004	21,911
		0.1	0.0	0.1	0.2	0.1	0.1	0.1
農林水産業費		812,778	346,876	1,089,890	978,941	927,031	859,552	1,022,423
		5.4	4.5	5.3	4.7	4.5	4.1	4.5
商工費		225,138	46,320	254,228	245,003	237,711	215,875	213,441
		1.5	0.6	1.2	1.2	1.1	1	0.9
土木費		2,297,209	1,067,792	2,671,532	2,996,659	3,249,982	3,066,213	3,219,410
		15.3	13.8	13.1	14.4	15.6	14.7	14.0
消防費		808,011	389,742	1,133,167	1,220,475	1,207,422	1,188,110	1,192,453
		5.4	5.0	5.5	5.9	5.8	5.7	5.2
教育費		1,447,371	980,310	2,453,546	2,372,652	2,202,220	2,434,602	2,464,136
		9.6	12.7	12.0	11.4	10.6	11.7	10.7
公債費		2,286,574	1,131,678	2,388,977	2,392,507	2,384,951	2,501,412	2,516,988
		15.2	14.6	11.7	11.5	11.4	12	10.9
諸支出金		-	-	-	-	-	-	-
		-	-	-	-	-	-	-

資料:財政課

②性質別

(単位:上段/千円,下段/%)

区分	年度	平成16年度		平成17年度	平成18年度	平成19年度	平成20年度	平成21年度
		旧水海道	旧石下	常総市	常総市	常総市	常総市	常総市
総額		15,039,969	7,747,421	20,431,745	20,763,755	20,844,752	20,862,073.0	23,002,533
		100.0	100.0	100.0	100.0	100.0	100.0	100.0
人件費		3,077,775	1,794,564	4,846,018	4,781,836	4,629,227	4,566,939	4,450,567
		20.5	23.1	23.7	23.0	22.2	21.9	19.4
扶助費		1,404,299	656,648	2,156,982	2,398,637	2,552,190	2,603,962	2,808,364
		9.3	8.5	10.6	11.6	12.2	12.5	12.2
公債費		2,286,420	1,131,678	2,388,714	2,392,358	2,384,809	2,501,276	2,516,852
		15.2	14.6	11.7	11.5	11.5	12.0	10.9
物件費		1,846,121	740,237	2,663,066	2,493,530	2,699,243	2,449,176	2,586,274
		12.2	9.6	13.0	12.0	12.9	11.7	11.2
投資的経費		2,221,328	919,911	2,623,978	2,839,320	2,708,226	2,666,356	3,372,687
		14.8	11.9	12.8	13.7	13.0	12.8	14.7
その他		4,204,026	2,504,383	5,752,987	5,858,074	5,871,057	6,074,364	7,267,789
		28.0	32.3	28.2	28.2	28.2	29.1	31.6

資料:財政課

5

一般会計の基金の状況

(単位:百万円)

区分 \ 年度	平成17年度	平成18年度	平成19年度	平成20年度	平成21年度
総額	4,461	4,234	4,342	4,338	4,166
財政調整基金	1,779	1,550	1,653	1,656	1,657
土地開発基金	686	686	687	687	687
減債基金	621	621	622	624	625
地域振興基金	65	65	66	66	66
ふるさと創生基金	-	-	-	-	-
地域福祉基金	388	388	388	389	389
水道事業整備基金	-	-	-	-	-
公共施設整備基金	365	365	365	365	367
少子化対策基金	-	-	-	-	-
庁舎等建設基金	358	357	348	341	169
地域交流センター 維持補修事業基金	112	112	113	113	114
その他の基金	87	90	100	97	92

資料:財政課

6 市民税

①個人市民税所得区分納税義務者数及び総所得金額等

年次	区分	総数		給与所得者		営業等所得者	
		人員	所得金額計	人員	総所得金額	人員	総所得金額
平成17年	旧水海道	17,100	52,131,568	15,028	45,263,272	839	2,880,677
	旧石下	9,496	31,675,068	8,309	23,271,608	499	1,652,631
平成18年	常総市	28,209	82,880,505	23,765	69,341,658	1,338	4,475,182
平成19年	常総市	29,354	84,465,940	24,939	71,569,571	1,296	4,189,577
平成20年	常総市	29,280	82,649,170	24,938	70,898,006	1,197	3,700,917
平成21年	常総市	27,855	75,219,018	23,643	64,521,473	1,055	3,220,920

②平成21年次個人市民税課税標準段階別納税義務者数

区分	総数		給与所得者		営業等所得者	
	人員	所得金額計	人員	総所得金額	人員	総所得金額
総数	27,855	75,219,018	23,643	64,521,473	1,055	3,220,920
10万円以下の金額	1,301	1,265,897	884	673,144	93	92,770
10万円を超え100万円以下	11,044	16,390,192	8,775	13,144,164	473	816,792
100万円を超え200万円以下	9,130	22,688,521	8,239	20,450,502	239	648,825
200万円を超え300万円以下	3,318	12,839,706	3,042	11,720,714	117	446,074
300万円を超え400万円以下	1,540	7,981,416	1,420	7,382,635	49	240,223
400万円を超え550万円以下	893	5,657,491	809	5,134,419	35	223,345
550万円を超え700万円以下	239	1,949,782	192	1,556,203	18	146,190
700万円を超え1000万円以下	195	2,002,999	146	1,487,179	10	94,672
1000万円を超える金額	195	4,443,014	136	2,972,513	21	512,029

(単位:千円)

農業所得者		その他の所得者		分離譲渡所得者		
人 員	総所得金額	人 員	総所得金額	人 員	総所得金額	土地等に係る事業所得+長期・短期 譲渡所得+株式に係る譲渡所得
68	266,923	1,056	2,708,769	109	349,410	662,517
98	460,197	519	1,614,711	71	375,753	4,300,168
167	570,805	2,712	5,715,878	227	929,895	1,847,087
170	564,115	2,759	5,897,031	190	918,272	1,327,374
177	622,465	2,822	6,000,882	146	548,874	878,026
168	593,381	2,893	5,918,675	96	404,326	560,243

(単位:千円)

農業所得者		その他の所得者		分離譲渡所得者		
人 員	総所得金額	人 員	総所得金額	人 員	総所得金額	土地等に係る事業所得+長期・短期 譲渡所得+株式に係る譲渡所得
168	593,381	2,893	5,918,675	96	404,326	560,243
17	16,285	268	205,992	39	11,578	266,128
64	111,989	1,720	2,262,624	12	21,445	33,178
38	116,614	597	1,346,542	17	48,188	77,850
16	69,524	135	484,157	8	29,664	89,573
10	54,305	56	272,524	5	26,477	5,252
6	36,064	40	235,795	3	19,508	8,360
5	41,428	20	157,700	4	33,834	14,427
6	64,374	31	297,957	2	21,072	37,745
6	82,798	26	655,384	6	192,560	27,730

資料: 税務課

7 市税の収入状況

(単位:千円, %)

区分	年度	平成18年度			平成19年度		
		調定額	徴収済額	徴収率	調定額	徴収済額	徴収率
総額		10,517,815	9,446,231	89.8	11,588,121	10,491,183	90.5
市民税		4,346,853	3,929,715	90.4	5,295,146	4,850,856	91.6
	個人	2,661,776	2,279,971	85.7	3,542,386	3,120,030	88.1
	法人	1,685,077	1,649,744	97.9	1,752,760	1,730,826	98.7
固定資産税		5,236,442	4,629,500	88.4	5,353,055	4,748,865	88.7
軽自動車税		116,917	101,492	86.8	123,703	106,850	86.4
たばこ税		542,284	542,284	100.0	537,657	537,657	100.0
特別土地保有税		-	-	-	-	-	-
都市計画税		275,319	243,240	88.3	278,560	246,955	88.7

区分	年度	平成20年度			平成21年度		
		調定額	徴収済額	徴収率	調定額	徴収済額	徴収率
総額		11,494,585	10,441,706	90.8	10,278,545	9,296,397	90.4
市民税		5,143,418	4,704,835	91.5	4,230,211	3,806,544	90.0
	個人	3,488,499	3,077,040	88.2	3,386,038	2,985,826	88.2
	法人	1,654,919	1,627,795	98.4	844,173	820,718	97.2
固定資産税		5,444,943	4,879,208	89.6	5,189,448	4,677,818	90.1
軽自動車税		130,716	111,919	85.6	136,545	116,505	85.3
たばこ税		480,714	480,714	100.0	450,774	450,774	100.0
特別土地保有税		8,698	8,698	100.0	-	-	-
都市計画税		286,096	256,332	89.6	271,567	244,756	90.1

資料: 収税課

8

市有財産

①土地

(単位:m²)

区分	年度	平成17年		平成18年	平成19年	平成20年	平成21年
		旧水海道	旧石下	常総市	常総市	常総市	常総市
総数		1,564,549	585,064	2,149,989	2,145,605	2,134,994	2,142,831
行政財産		1,012,706	518,970	1,530,590	1,531,448	1,525,141	1,533,345
	本庁舎	14,860	3,734	18,594	18,595	18,595	18,595
	消防用地	3,333	5,263	8,596	8,596	8,765	8,892
	学校用地	245,725	167,427	413,152	413,152	413,152	413,152
	公営住宅用地	25,094	12,502	37,596	37,596	37,596	37,596
	公園用地	381,119	146,441	528,242	601,993	599,391	599,391
	その他	342,575	183,603	524,410	451,516	447,642	455,719
普通財産		551,843	66,094	619,399	614,157	609,853	609,486
	宅地	95,706	45,173	142,644	138,749	138,002	137,755
	雑種地	24,980	8,977	33,904	33,904	31,398	31,278
	その他	431,157	11,944	442,851	441,504	440,453	440,453

注)各年3月31日現在

資料:財政課

②建物

(単位:m²)

区分	年度	平成17年		平成18年	平成19年	平成20年	平成21年
		旧水海道	旧石下	常総市	常総市	常総市	常総市
総数		141,012	78,337	221,810	222,294	222,294	223,307
行政財産		139,197	78,065	219,380	220,567	220,567	221,415
	本庁舎	7,129	2,654	9,749	9,750	9,750	9,750
	消防建物	772	666	1,438	1,438	1,438	1,438
	学校建物	70,690	44,603	113,548	113,548	113,548	114,266
	公営住宅建物	16,194	3,348	20,849	20,818	20,818	20,788
	その他	44,412	26,794	73,796	75,013	75,013	75,173
普通財産		1,815	272	2,430	1,727	1,727	1,892

注)各年3月31日現在

資料:財政課

9

特別会計決算額

(単位:千円)

区分		年度	平成17年度	平成18年度	平成19年度	平成20年度	平成21年度
会計別	歳入歳出別						
国民健康 保 険	歳 入		6,542,092	6,959,959	7,459,381	7,267,615	7,217,848
	歳 出		6,393,761	6,674,321	7,208,643	7,187,686	7,212,717
	差引残額		148,331	285,638	250,738	79,929	5,131
老 保 人 健	歳 入		5,590,510	5,508,607	5,363,246	614,999	84,858
	歳 出		5,589,894	5,487,502	5,300,357	545,039	82,230
	差引残額		616	21,105	62,889	69,960	2,628
後期高齢者 医 療	歳 入		-	-	-	839,509	946,806
	歳 出		-	-	-	807,747	940,571
	差引残額		-	-	-	31,762	6,235
介 保 護 険	歳 入		2,782,536	2,911,542	3,056,456	3,226,418	3,474,435
	歳 出		2,678,856	2,833,173	3,006,796	3,198,560	3,435,624
	差引残額		103,680	78,369	49,660	27,853	38,811
介 護 サ ー ビ ス	歳 入		-	-	1,120	5,040	7,046
	歳 出		-	-	1,006	3,368	3,752
	差引残額		-	-	114	1,672	3,294
霊 魂 自 動 車	歳 入		5,625	-	-	-	-
	歳 出		2,977	-	-	-	-
	差引残額		2,648	-	-	-	-
町 営 自 動 車 学 校	歳 入		168,354	158,970	145,469	120,548	130,186
	歳 出		152,703	152,314	145,461	118,194	120,382
	差引残額		15,651	6,656	8	2,354	9,804
公 共 下 水 道 事 業	歳 入		1,556,818	1,301,874	1,420,050	1,533,516	1,576,609
	歳 出		1,508,699	1,234,876	1,395,647	1,483,378	1,530,254
	差引残額		48,119	66,998	24,403	50,138	46,355
大 生 郷 特 定 公 共 下 水 道	歳 入		155,597	166,512	335,846	241,382	247,964
	歳 出		152,235	147,497	326,068	196,237	246,909
	差引残額		3,362	19,015	9,778	45,145	1,055
農 業 集 落 排 水 事 業	歳 入		292,716	282,845	282,963	309,184	334,741
	歳 出		287,199	277,406	278,223	306,785	327,327
	差引残額		5,517	5,439	4,740	2,399	7,414
花 島 工 業 団 地 造 成 事 業	歳 入		411,238	-	-	-	-
	歳 出		411,238	-	-	-	-
	差引残額		0	-	-	-	-
水 道 事 業	収益の収入		1,363,090	1,362,047	1,440,270	1,440,927	1,404,960
	収益の支出		1,606,403	1,500,502	1,512,395	1,487,999	1,455,836
	差引残額		△ 243,313	△ 138,455	△ 72,125	△ 47,072	△ 50,876
	資本の収入		412,364	173,305	269,187	661,033	724,700
	資本の支出		1,118,426	552,899	856,519	1,043,752	1,148,263
	差引残額		△ 706,062	△ 379,594	△ 587,332	△ 382,719	△ 423,563

資料: 財政課